



# إنجاز بإعجاز وتحدي بأمل

## وزارة الصحة الفلسطينية



السلطة الوطنية الفلسطينية  
وزارة الصحة



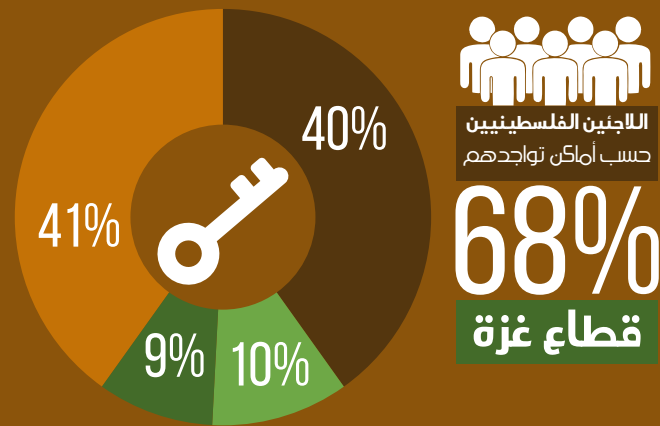
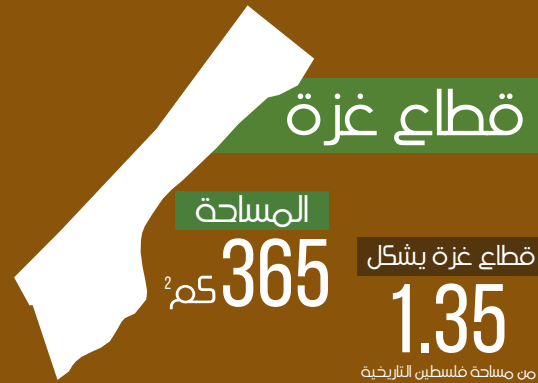
## ولنا كلمة



إنجاز بإعجاز وتحدي بأمل هي ليست مجرد كلمات تقال أو شعارات تردد، بل هو واقع ومآل جسده وزارة الصحة الفلسطينية بعد مرور سنين طوال على الحصار الظالم والحروب المتكررة والتي ينهار تحت قسوتها أي نظام صحي في أكثر الدول تقدماً وامتلاكاً للإمكانات. لكن وزارة الصحة الفلسطينية ورغم ما مر بها ظلت متمسكة بمبادئها متفانية في عطائها مؤدية لرسالتها بكل عزم ومضاء.

ونحن لا نقول هذا الكلام بترف من القول ولكن المؤشرات الصحية التي صدرت عن وحدة نظم المعلومات الصحية التي نسوق بعضها لتؤكد على ما نقول ونحن في هذا الإصدار المبسط نستعرض بعض المؤشرات الحيوية والتي نقرأ من خلالها حجم العمل الملقى على عاتق وزارة الصحة وفي المقابل حجم التحديات التي تواجهها من نقص في الموارد المادية والبشرية والأدوية والمهمات والدعم اللوجستي حتى يحار القارئ كيف لوزارة أن تسير لتحقيق بعضاً من النجاح وتحافظ على المؤشرات الصحية في مستواها الإقليمي المتميز بشح الإمكانيات وعظم التحديات والحصار المطبق والعدوان المتكرر، إنه حقاً شئ يستحق الإعجاب....

**أ. هاني سلطان الوحيدي**  
مدير وحدة نظم المعلومات



الأراضي الفلسطينية ■ لبنان ■ سوريا ■ الأردن



السكان والصحة

## السكان

1,790,010



الكثافة السكانية

4,904/كم<sup>2</sup>



880,571



909,439

بلغ عدد السكان الفلسطينيين المقدر في الأراضي الفلسطينية 4,616,418 مليون نسمة منهم 50.8% من الذكور و 49.2% من الإناث، في حين بلغ عدد سكان محافظات قطاع غزة 1,790,010 مليون نسمة ويشكلون ما نسبته 38.8% و 2,826,408 مليون نسمة يقطنون في محافظات الضفة الغربية والقدس ويشكلون ما نسبته 61.2%.







## توزيع المواليد حسب مكان الولادة %

مستشفيات وزارة الصحة	مستشفيات أهلية	مستشفيات خاصة	خدمات طبية
74.5	20.8	2.7	2

## المواليد

54,886

  
المواليد الخام  
31.2

  
26,523

  
28,363

### الحمل الخطر للأمهات

الأقل من 19 والأكثر من 35

19.7%

المواليد الأقل من 2500 جرام

6.3%

الولادات القيصرية

19.9%



المواليد

أعداد المواليد للعام 2014 بلغت 54,886 مولود حي منهم 51.6% ذكور و 48.4% إناث وكان معدل المواليد الخام 31.2 ، وتشير الإحصاءات إلى أن أقل معدل للمواليد الخام في محافظة الشمال 25.9 وأعلى معدل في محافظة رفح بمعدل 33.2 .





## أهم مسببات الوفيات %

# الوفيات 7,169

### الكبار

#### الأطفال الرضع أقل من سنة

22.8	التشوهات الخلقية	35.5	الشهداء
19.8	الإضطرابات التنفسية	17.4	أمراض القلب
19.1	الخدج وناقصي الوزن	9	أمراض السرطان
10.3	أمراض القلب	7.3	وفيات ما قبل الولادة
الأطفال أقل من خمس سنوات	6.7	أمراض الأوعية الدموية	

55.8	الشهداء والحوادث
9.3	أمراض القلب
6.2	حوادث الطرق



الوفيات

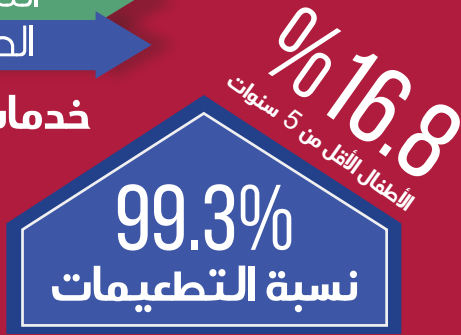


بلغ معدل وفيات الرضع (من 0 يوم - أقل من 365 يوم) 1000/14.3  
بلغ معدل وفيات حديثي الولادة (من 0 يوم - 28 يوم) 1000/8.7  
نسبة الوفاة بالتشوهات الخلقية من عدد وفيات الرضع الكلي (أقل من 365 يوم) 1000/22.8









ؤؤؤؤؤؤؤؤؤؤؤ 2015



الرؤؤؤؤؤؤؤؤ

## الرؤؤؤؤؤؤؤؤ

مؤؤؤؤؤؤؤؤ  
ؤؤؤؤؤؤؤ

54



ؤؤؤؤؤؤؤؤؤؤؤؤؤؤؤ

193,208



ؤؤؤؤؤؤؤؤؤؤؤؤؤؤؤ

1,290,485



ؤؤؤؤؤؤؤؤ / 10,000

0.9

نسبةؤؤؤؤؤؤؤؤؤؤؤ  
ؤؤؤؤؤؤؤؤؤؤؤؤؤؤؤ

24.1

ؤؤؤؤؤؤؤؤؤؤؤؤؤؤؤ  
ؤؤؤؤؤؤؤؤؤؤؤؤؤؤؤ

57,733



2014

45.6

31

7ؤؤؤؤؤ

2012

47.7

19.6

نسبةؤؤؤؤؤؤؤؤؤؤؤ  
ؤؤؤؤؤؤؤؤؤؤؤؤؤؤؤ

ؤؤؤؤؤؤؤؤؤؤؤ / 100,000ؤؤؤؤؤؤؤ

ؤؤؤؤؤؤؤؤؤؤؤؤؤؤؤؤؤؤؤؤؤؤؤؤؤؤؤ





# المستشفيات

13

وزارة الصحة



المتقدمين على الإستقبال والطوارئ  
1,171,004



عدد الولادات  
40,482



عدد الأسرة  
2,107

سرير / 10,000  
16.0

نسبة إشغال الأسرة  
86.0%

الولادات القيصرية  
21.3%

عدد المراجعين للعيادات الخارجية  
571,684

جاهزان للعمل  
ولا توجد قوى عاملة لتشغيله



## الإستقبال والطوارئ



2010	2012	2014
957,725	976,315	1,171,004

## العمليات الجراحية



2010	2012	2014
58,320	50,000	64,000

## حالات الدخول



2010	2012	2014
160,000	182,000	193,000



المستشفيات





بلغ عدد عمليات جراحة القلب  
المفتوح في مستشفيات وزارة الصحة

348 2014 423 2013

تكلفة جراحة القلب المفتوح  
22,983 شيكلم



القسطرة القلبية

## القسطرة القلبية



عدد حالات القسطرة القلبية في مستشفيات الوزارة 2014-2006

تكلفة القسطرة العلاجية

14500 شيكلم

تكلفة القسطرة التشخيصية

2400 شيكلم

ومل أكبر عدد من حالات القسطرة في مستشفيات وزارة الصحة عام 2014 حيث بلغ عدد الحالات 1,988 حيث يوجد هناك زيادة حادة في عدد حالات القسطرة القلبية خلال عام 2014 عن سابقتها، حيث بلغت نسبة الزيادة (18.7%).





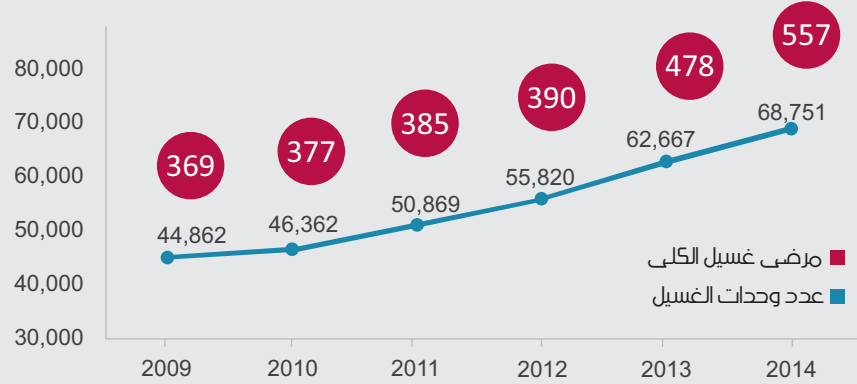


## الغسيل الكلوي

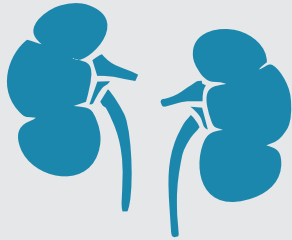
### المهمات



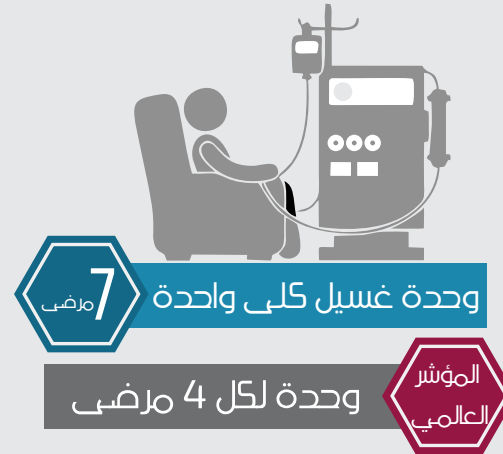
### الأدوية



توزيع مرضى غسيل الكلوي وعدد وحدات الغسيل للسنوات 2009-2014



الغسيل الكلوي



جلسة لكل مريض أسبوعيا





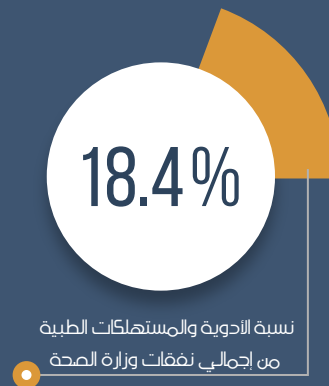
حجم العجز	2013	2014
أدوية	29%	26%
مهمات طبية	35%	30%

## أهم أدوية العجز

الرعاية الصحية الأولية	46 صنف من أصل 122 صنف
المناعة والأوبئة	33 صنف من أصل 35 صنف
السرطان	18 صنف من أصل 60 صنف
الجراحة والعناية المركزة	11 صنف من أصل 121 صنف
الصحة النفسية	12 صنف من أصل 37 صنف
صحة الأم والطفل	8 صنف من أصل 28 صنف



الصيدلة



## الصيدلة



مهمات طبية



أدوية

الإحتياج (بالمليون دولار)

5.7

34.8

الوارد (بالمليون دولار)

8,026,381

30,987,996

المنصرف (بالمليون دولار)

5,822,697

23,454,707





توقف العمل عن الفحوصات التالية :

NEONATAL TSH

TRIGLYCERIDE

CREATININE



تلك الفحوصات يتم سحبها  
كعملية مسح للأطفال المواليد

عدم توفر قطع غيار لصيانة الأجهزة  
أدى إلى توقف عدد من الأجهزة

SCIENTIFIC SELECTOR



المختبرات



العجز من الأصناف

## المختبرات

عدد الفحوصات السنوية

نسبة التغير	2014	2013
14.6	4,418,497	5,176,529

العجز المالي في المختبرات

50%

المصروف من المختبرات

2,086,297

الوارد المالي للمختبرات

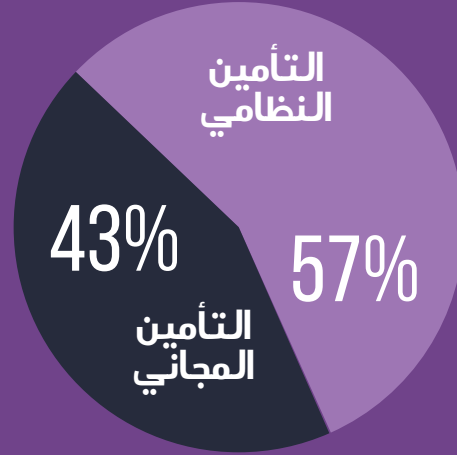
1,943,967

الربع الأول

2015







2014



التأمين الصحي

## التأمين الصحي



2014	2010	
188,812	174,369	إجمالي عدد العائلات المؤمنة
80,959	52,834	عدد العائلات المؤمنة المجانية
33.4	30.1	نسبة العائلات المشاركة في تأمين الشؤون الاجتماعية
8.6 مليون شيكل	6.9 مليون شيكل	إيرادات التأمين الصحي

انخفاض إيرادات عام 2014 البالغة 8.6 مليون شيكل مقارنة بعام 2013 بواقع 1.5 مليون شيكل حيث بلغت الإيرادات 10.1 مليون شيكل خلال العام 2013.

في نهاية عام 2014 بلغ إجمالي عدد العائلات المؤمنة 188,812 عائلة والتي تشمل النظام الرسمي و المجاني، والتي انخفضت عن العام 2013 بنسبة 4.4%.





## استهلاك وقود



بنزين 85,390 لتر

سولار 150,490 لتر

## صيانة دورية للسيارات

1400



## الإسعاف والطوارئ

## الإسعاف والطوارئ

## عدد السيارات المتوفرة

68



إحتياجات الإسعاف والطوارئ  
من القوى العاملة

30



سيارة إسعاف تحتاج لصيانة

30



إستهداف سيارة إسعاف  
خلال العدوان الإسرائيلي 2014

30

السلطة الوطنية الفلسطينية  
وزارة الصحة  
الإدارة العامة للمستشفيات  
مشفى الحرازين للتوليد



AMBULANCE



إسعاف

M.O.H وزارة الصحة

الإدارة العامة للإسعاف والطوارئ

TOYOTA



## العلاج بالخارج

2014

التكلفة

عدد التحويلات

شيكل 188,385,195

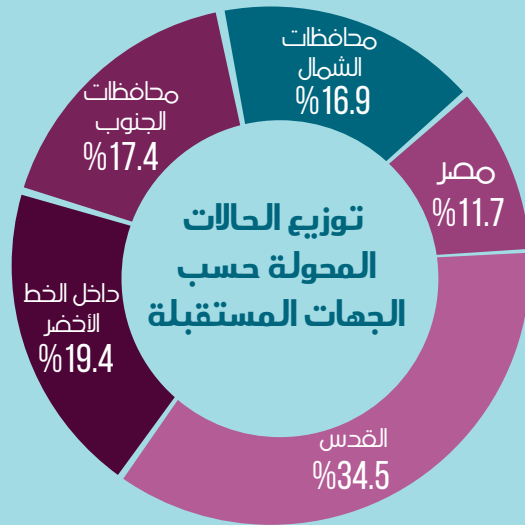
18,492

### عدد الحالات المحولة عبر وزارة الصحة

الإجراءات الطبية	2014	متوسط التكلفة	2013	التغير
الأورام	3,006	9,320	2,580	16.5%
التصوير بالرنين المغناطيسي	1,704	1,107	766	122.5%
المسح الذري والطب النووي	1,453	2,870	1,446	0.5%
جراحة العظام	1,330	7,592	1,155	15.2%
قسطرة القلب	1,326	10,522	1,149	15.4%
العيون	1,304	4,774	1,192	9.4%
الانطفال	1,100	9,465	1,082	1.7%
جراحة الأعصاب	925	15,440	919	0.7%
أمراض الدم	805	22,003	866	-7.0%

نسبة الإنخفاض عن العام  
2013

23%



### عدد الحالات المحولة عبر وزارة الصحة

2,612

الحالات المحولة عبر معبر رفح

14,921

الحالات المحولة عبر معبر بيت حانون



العلاج بالخارج





## إيرادات وزارة الصحة

2014	2013
6.8 مليون	8.7 مليون

## نفقات وزارة الصحة

2014	2013
159.1 مليون	169.4 مليون

## تبرعات وديون الوزارة للعام 2014

التبرعات	الديون
40.5 مليون	579 ألف



القوى العاملة

## القوى العاملة



2015	2014	2013
0	38	260
0	0	132
0	1075	1275
52	160	—



تعيينات جديدة
الشواغر
البطالة
عدد المتقاعدين

التوظيف الفعلي السنوي

400 موظف

الإحتياج السنوي

1000-700 موظف







## المشاريع

توقف البناء في

5

مستشفيات

7

مراكز رعاية



الهندسة والصيانة

## الهندسة والصيانة

250

جهاز معطل

منع الإحتلال دخول قطع غيار  
خاصة للأجهزة رغم شرائها بقيمة

300,000

هل تعلم

كل سنة تقريبا نحتاج بشكل دوري  
لكل جهاز تشخيصي إلى أنبوب بقيمة

140,000

دولار سنوياً

## تكاليف الصيانة الدورية السنوية

1,000,000 دولار

## المحروقات

التكلفة	2013	2014	معدل التغيير
	8,482	3,328	-60%







شركات النظافة

عدد عمال النظافة  
710

التكلفة السنوية  
8,061,768



الفندقة

## الفندقة

عدد الوجبات اليومي 5,633

تكلفة الوجبات اليومي 42,706

عدد الوجبات السنوي 2,056,045

تكلفة الوجبات السنوي 15,587,690

تكلفة الوجبات بالشيكول





# إنجاز باعجاز وتحدي بأمل

## وزارة الصحة الفلسطينية

للتواصل معنا :

هاتف: 2 8 6 4 1 1 7  
تليفاكس: 2 8 6 4 1 1 7  
البريد الإلكتروني: his@moh.gov.ps



[www.moh.gov.ps](http://www.moh.gov.ps)