



الساعة 10:00ص

آخر تحديث: الاربعاء 2020/09/09

التقرير اليومي لفيروس كوفيد 19

الملخص الرقمي للحالة الوبائية

جدول (1) يوضح أعداد الحالات والتصنيف

وفاة		تعافي		حالات نشطة		حالات مؤكدة		
عائدين	مجتمع	عائدين	مجتمع	عائدين	مجتمع	عائدين	مجتمع	
0	0	25	0	5	1228	0	87	اليوم
1	8	114	0			120	1236	تراكمي
9		114		1233		1356		تراكمي كلي

جدول (2) يوضح عدد الفحوصات والموجب منها

ايجابي		مجموع الفحوصات		
عائدين	مجتمع	عائدين	مجتمع	
0	87	0	1587	اليوم
120	1236	1884	16491	تراكمي
1356		18374		تراكمي كلي

ملحق (A)

الإصابات من داخل المجتمع منذ بدء المرحلة (D)

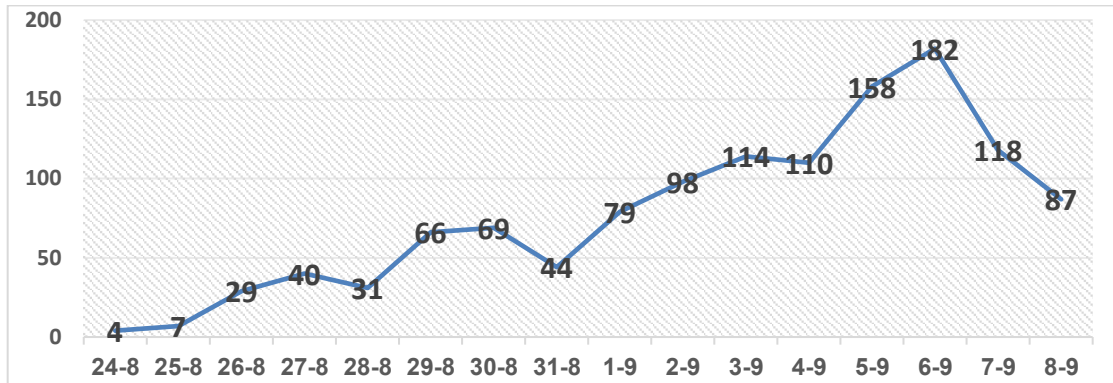
- بلغ عدد الحالات المؤكدة 1236 حالة منذ اكتشاف اول حالة من داخل المجتمع، مازال منها 1228 حالة نشطة تحت العناية الطبية في مستشفيات ومراكز العزل (م. غزة الاوروبي - الصداقة التركي - مركز دير البلح)، في حين بلغ عدد حالات الوفاة من داخل المجتمع 8 حالات وفاة.

ا. توزيع الإصابات النشطة حسب درجة الخطورة

جدول (3) يوضح تصنيف الحالات حسب درجة الخطورة

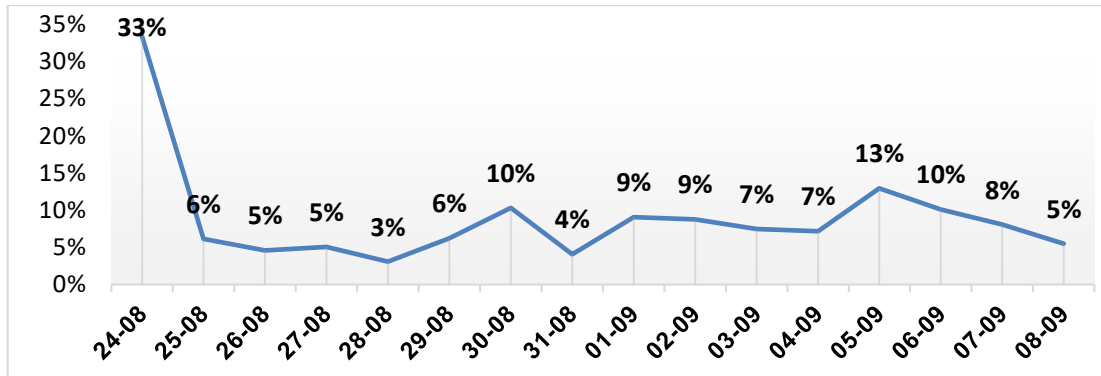
التصنيف	طفيفة	متوسطة	خطيرة	بالغة الخطورة	المجموع
المجموع	1183	40	3	2	1228
النسبة	96.3%	3.3%	0.2%	0.2%	100%

ا.ii توزيع الحالات داخل المجتمع حسب اليوم



رسم بياني (2) عدد الحالات الجديدة يوميا داخل المجتمع

ا.iii نسبة العينات الموجبة من العينات المفحوصة حسب اليوم

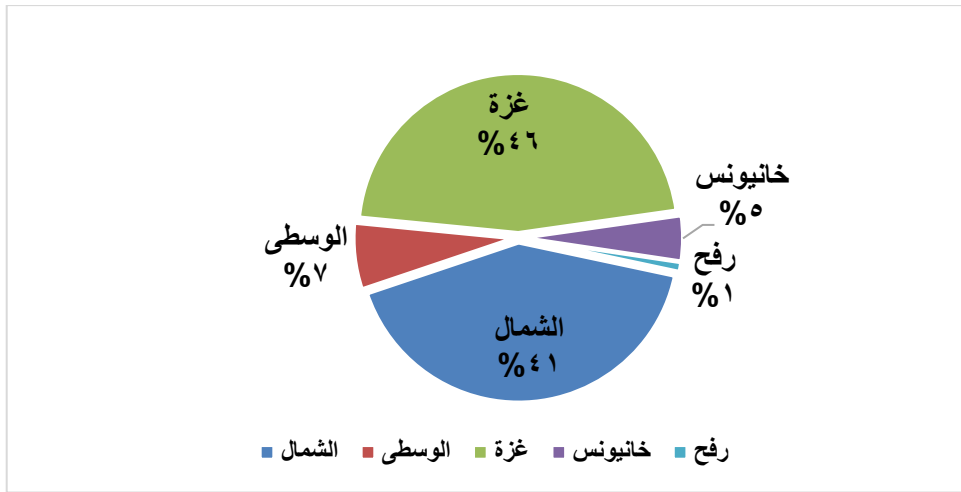


رسم بياني (3) نسبة العينات الموجبة من العينات المفحوصة يوميا

IV. معدل حدوث الإصابات حسب المحافظة

المحافظة	عدد الإصابات	عدد السكان	معدل الحدوث لكل 100,000
الوسطى	83	325,884	25
خانيونس	57	413,727	14
رفح	12	260,117	5
شمال غزة	513	416,906	123
غزة	571	690,111	83
قطاع غزة	1236	2,106,745	59

V. التوزيع الجغرافي للإصابات داخل المجتمع



رسم بياني (4) التوزيع النسبي للمصابين من داخل المجتمع جغرافيا.

VI. معدل المخالطين لكل مصاب حسب المحافظة

المحافظة	عدد الإصابات	المخالطين	معدل المخالطين لكل مصاب
الوسطى	83	1438	17
خانيونس	57	1250	22
رفح	12	639	53
شمال غزة	513	3141	6
غزة	571	5297	9
قطاع غزة	1236	11765	10

الإصابات من العائدين

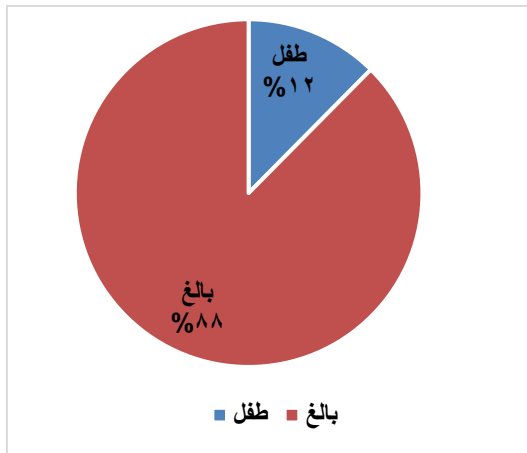
- بلغ إجمالي الحالات المصابة 120 حالة مؤكدة من العائدين، منهم 5 حالة نشطة مازالت تحت العناية السريرية في مستشفى العزل، بينما تم عمل خروج تحسن ل 114 حالة وحالة و1 حالة وفاة.

الحجر الصحي للعائدين

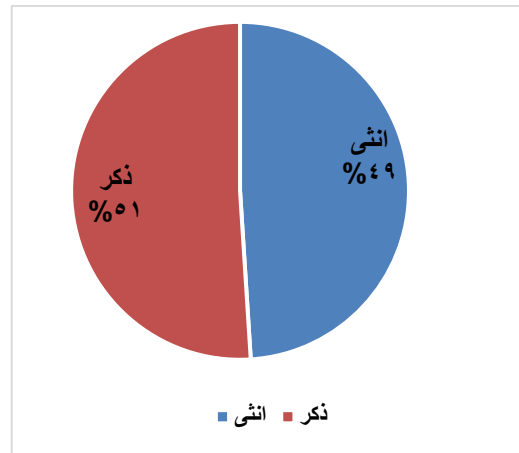
- ابتداءً من 2020/3/15 يتم عمل حجر إلزامي لكل العائدين عبر المعابر في مراكز الحجر الخاص. كما تم انهاء الحجر للعديد من العائدين وفق السياسة المقررة من وزارة الصحة.
- بلغ عدد النزلاء المحجورين 296 حالة لم تظهر عليها أعراض المرض، ووزعت أعداد العائدين عبر معبري رفح وبيت حانون على مراكز الحجر الصحي التي بلغ عددها 10 مركزاً موزعة على جميع المحافظات ومنها المدارس والفنادق والعيادات والمستشفيات بالإضافة لمراكز وغرف الحجر. (B) ملحق

توزيع المحجورين حسب الجنس والفئة العمرية

- بلغ إجمالي عدد الذكور 151 ذكراً بما نسبته 51% من إجمالي المحجورين، بينما بلغت نسبة الاناث 49%، كما بلغت نسبة الأطفال 12% من إجمالي المحجورين.



رسم بياني(6) التوزيع النسبي للمحجورين حسب الفئة العمرية

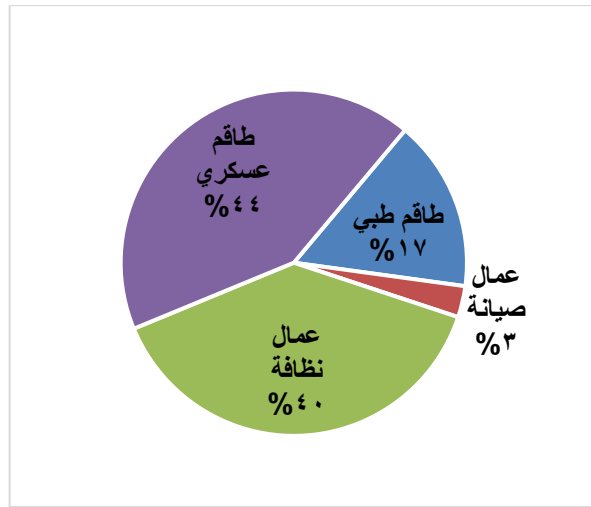


رسم بياني(5) التوزيع النسبي للمحجورين حسب الجنس



مقدمي الخدمات في مراكز الحجر الصحي

بلغ عدد مقدمي الخدمات في مراكز الحجر الصحي 132 موظفاً، 44% منهم طواقم شرطية 17% طواقم طبية، بينما بلغت نسبة عمال الصيانة 3%.



رسم بياني (7) التوزيع النسبي لمقدمي الخدمة في المراكز حسب الطاقم



الملاحق

ملحق (A)

ملحق (B)

- توزيع عدد المواطنين العائدين حسب مراكز الحجر الصحي

الرقم	مكان الحجر الصحي	عدد المحجورين
.1	فندق بلو بيتش	198
.2	فندق الديرة	9
.3	فندق القدس الدولي	0
.4	المتحف	0
.5	فندق حجي	55
.6	مدرسة الصفوة	0
.7	مجمع ناصر	3
.8	م. الشفا	2
.9	مركز أصدقاء	3
.10	غرف بيت حانون (500 غرفة)	26
.11	إجمالي عدد العائدين	296