



الساعة 10:00ص

آخر تحديث: الخميس 2020/09/10

## التقرير اليومي لفيروس كوفيد 19

الملخص الرقمي للحالة الوبائية

جدول (1) يوضح أعداد الحالات والتصنيف

وفاة		تعافي		حالات نشطة		حالات مؤكدة		
عائدين	مجتمع	عائدين	مجتمع	عائدين	مجتمع	عائدين	مجتمع	
0	0	0	0	5	1422	0	195	اليوم
1	9	114	0			120	1431	تراكمي
10		114		1427		1551		تراكمي كلي

جدول (2) يوضح عدد الفحوصات والموجب منها

ايجابي		مجموع الفحوصات		
عائدين	مجتمع	عائدين	مجتمع	
0	195	0	1906	اليوم
120	1431	1884	18397	تراكمي
1551		20280		تراكمي كلي

ملحق (A)

### الإصابات من داخل المجتمع منذ بدء المرحلة (D)

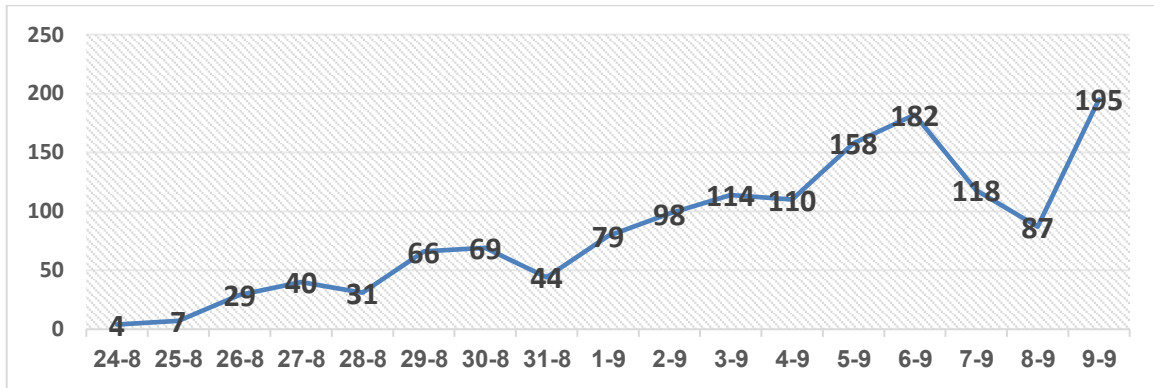
- بلغ عدد الحالات المؤكدة 1431 حالة منذ اكتشاف اول حالة من داخل المجتمع، مازال منها 1422 حالة نشطة تحت العناية الطبية في مستشفيات ومراكز العزل (م. غزة الاوروبي - الصداقة التركي - مركز دير البلح)، في حين بلغ عدد حالات الوفاة من داخل المجتمع 9 حالات وفاة.

### ا. توزيع الإصابات حسب درجة الخطورة

جدول (3) يوضح تصنيف الحالات حسب درجة الخطورة

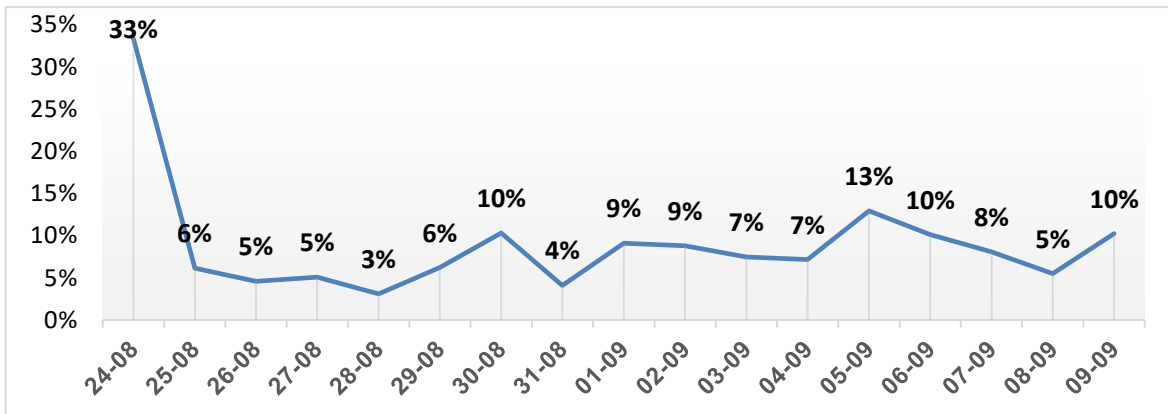
التصنيف	طفيفة	متوسطة	خطيرة	بالغة الخطورة	وفاة	المجموع
المجموع	1381	38	2	1	9	1431
النسبة	96.5%	2.7%	0.1%	0.1%	0.6%	100%

### ا. توزيع الحالات داخل المجتمع حسب اليوم



رسم بياني (1) عدد الحالات الجديدة يوميا داخل المجتمع

### ا. نسبة العينات الموجبة من العينات المفحوصة حسب اليوم



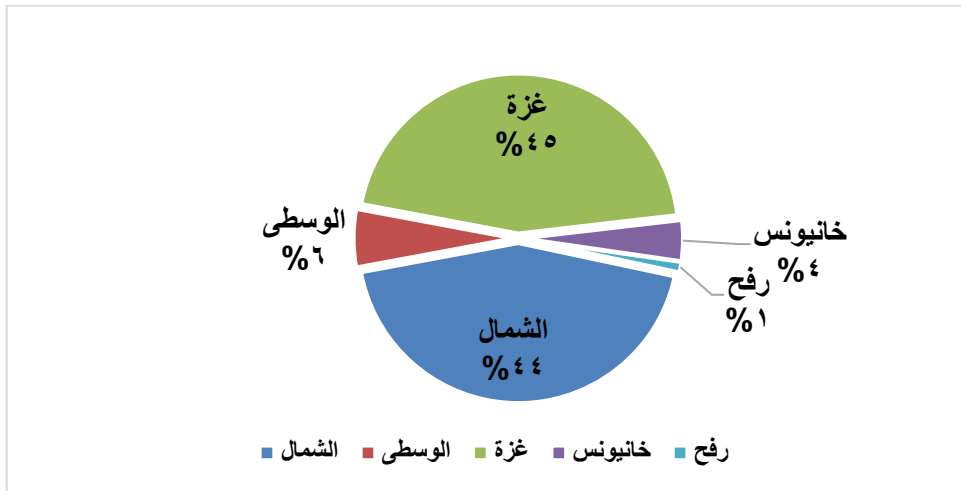
رسم بياني (2) نسبة العينات الموجبة من العينات المفحوصة يوميا

#### .IV معدل حدوث الإصابات حسب المحافظة

جدول (4) يوضح معدل حدوث الإصابة لكل 100,000 من السكان حسب المحافظة

المحافظة	عدد الإصابات	عدد السكان	معدل الحدوث لكل 100,000
الوسطى	84	325,884	26
خانيونس	59	413,727	14
رفح	15	260,117	6
شمال غزة	626	416,906	150
غزة	647	690,111	94
قطاع غزة	1431	2,106,745	68

#### .V التوزيع الجغرافي للإصابات داخل المجتمع



رسم بياني (3) التوزيع النسبي للمصابين من داخل المجتمع جغرافيا.

#### .VI معدل المخالطين لكل مصاب حسب المحافظة

جدول (4) يوضح معدل المخالطين لكل مصاب حسب المحافظة

المحافظة	عدد الإصابات	المخالطين	معدل المخالطين لكل مصاب
الوسطى	84	1644	20
خانيونس	59	1347	23
رفح	15	749	50
شمال غزة	626	3413	5
غزة	647	6081	9
قطاع غزة	1431	13234	9

### الإصابات من العائدين

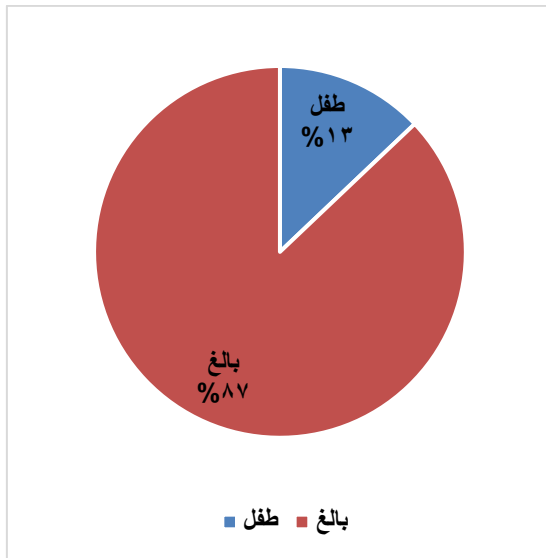
- بلغ إجمالي الحالات المصابة 120 حالة مؤكدة من العائدين، منهم 5 حالة نشطة مازالت تحت العناية السريرية في مستشفى العزل، بينما تم عمل خروج تحسن ل 114 حالة وحالة و1 حالة وفاة.

### الحجر الصحي للعائدين

- ابتداءً من 2020/3/15 يتم عمل حجر إلزامي لكل العائدين عبر المعابر في مراكز الحجر الخاص. كما تم انهاء الحجر للعديد من العائدين وفق السياسة المقررة من وزارة الصحة.
- بلغ عدد النزلاء المحجورين 300 حالة لم تظهر عليها أعراض المرض، ووزعت أعداد العائدين عبر معبري رفح وبيت حانون على مراكز الحجر الصحي التي بلغ عددها 5 مركزاً موزعة على جميع المحافظات ومنها المدارس والفنادق والعيادات والمستشفيات بالإضافة لمراكز وغرف الحجر. (B) ملحق

### توزيع المحجورين حسب الجنس والفئة العمرية

- بلغ إجمالي عدد الذكور 151 ذكراً بما نسبته 50% من إجمالي المحجورين، بينما بلغت نسبة الاناث 50%، كما بلغت نسبة الأطفال 13% من إجمالي المحجورين.



رسم بياني(6) التوزيع النسبي للمحجورين حسب الفئة العمرية

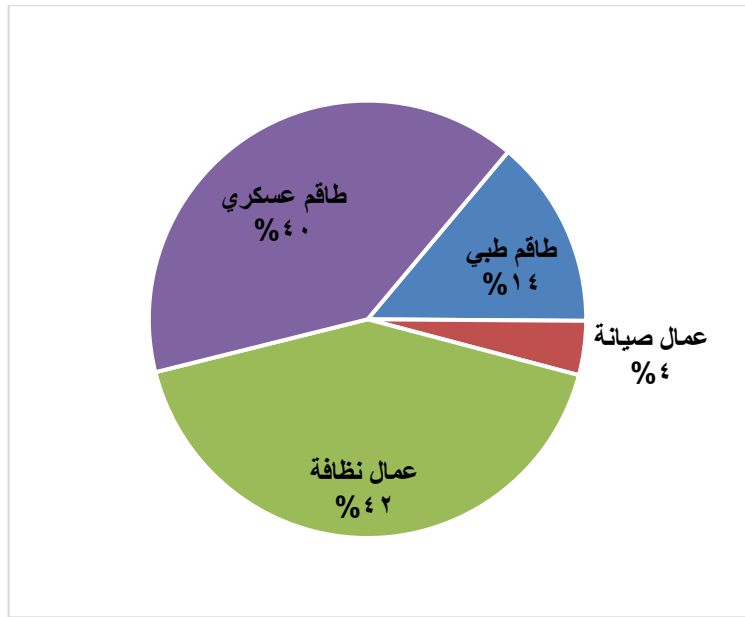


رسم بياني(5) التوزيع النسبي للمحجورين حسب الجنس



### مقدمي الخدمات في مراكز الحجر الصحي

بلغ عدد مقدمي الخدمات في مراكز الحجر الصحي 100 موظفاً، 40% منهم طواقم شرطية 14% طواقم طبية، بينما بلغت نسبة عمال الصيانة 4%.



رسم بياني (7) التوزيع النسبي لمقدمي الخدمة في المراكز حسب الطاقم



## الملاحق

ملحق (A)

ملحق (B)

- توزيع عدد المواطنين العائدين حسب مراكز الحجر الصحي

الرقم	مكان الحجر الصحي	عدد المحجورين
1.	فندق بلو بيتش	237
2.	فندق حجي	55
3.	مجمع ناصر	3
4.	م. الشفا	2
5.	مركز أصداء	3
	إجمالي عدد العائدين	300