



الساعة 10:00 ص

آخر تحديث: الإثنين 2020/09/14

التقرير اليومي لفيروس كوفيد 19

تقرير تفصيلي للحالة الوبائية الخاصة بفيروس كوفيد 19، ويوضح عدد الحالات المكتشفة بشكل يومي

الملخص الرقمي للحالة الوبائية

جدول (1) يوضح أعداد الحالات والتصنيف

وفاة		تعافي		حالات نشطة		حالات مؤكدة		
عائدين	مجتمع	عائدين	مجتمع	عائدين	مجتمع	عائدين	مجتمع	
0	0	0	27	5	1664	0	108	اليوم
1	14	114	129			120	1807	تراكمي
15		243		1669		1927		تراكمي كلي

جدول (2) يوضح عدد الفحوصات والموجب منها

ايجابي		مجموع الفحوصات		
عائدين	مجتمع	عائدين	مجتمع	
0	108	0	1582	اليوم
120	1807	* 1,946	24853	تراكمي
1927		26799		تراكمي كلي

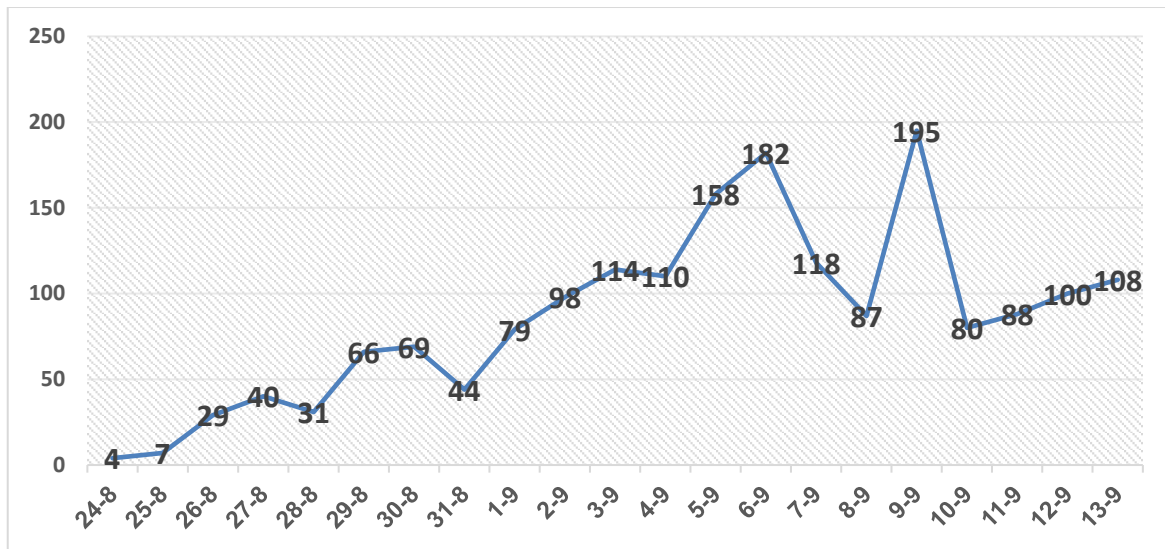
*منذ بداية انتشار المرض داخل المجتمع

ملحق (A)

الإصابات من داخل المجتمع منذ بدء المرحلة (D)

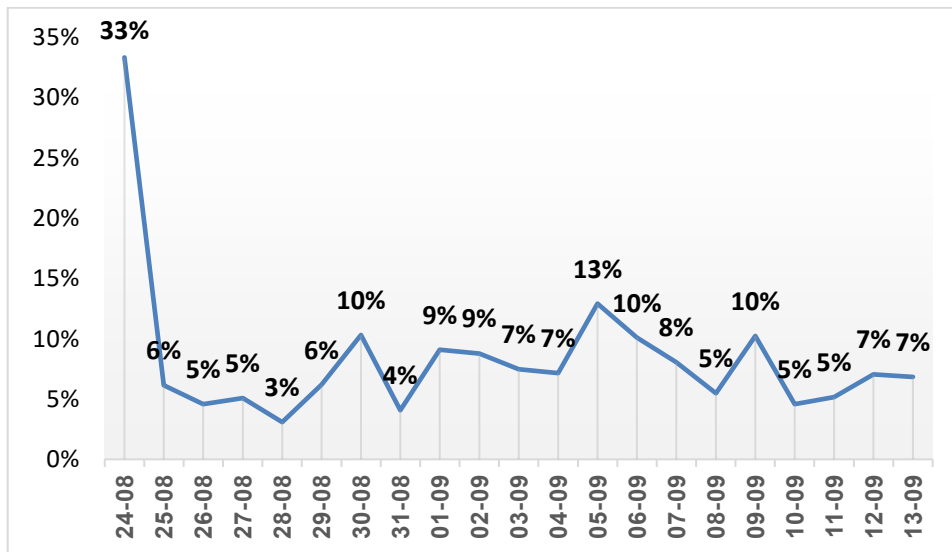
- بلغ عدد الحالات المؤكدة 1,807 حالة منذ اكتشاف اول حالة من داخل المجتمع، مازال منها 1,664 حالة نشطة تحت العناية الطبية في مستشفيات ومراكز العزل (م. غزة الاوروبي - الصداقة التركي - مركز دير البلح)، وقد بلغ عدد حالات التعافي 129 حالة، في حين بلغ عدد حالات الوفاة من داخل المجتمع 14 حالات وفاة.

ا. توزيع الحالات داخل المجتمع حسب اليوم



رسم بياني (1) عدد الحالات الجديدة يوميا داخل المجتمع

ا. نسبة العينات الموجبة من العينات المفحوصة حسب اليوم



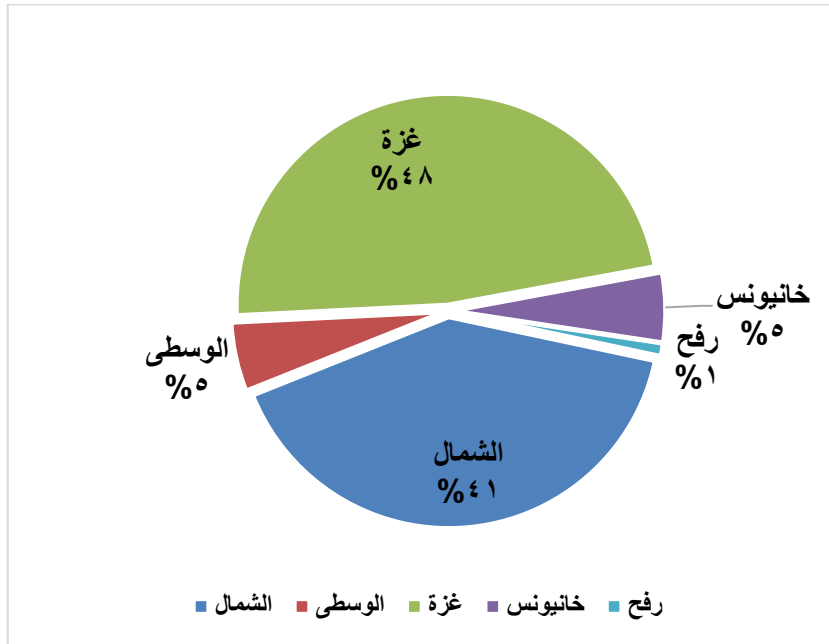
رسم بياني (2) نسبة العينات الموجبة من العينات المفحوصة يوميا

III. معدل حدوث الإصابات حسب المحافظة

جدول (4) يوضح معدل حدوث الإصابة لكل 100,000 من السكان حسب المحافظة

المحافظة	عدد الاصابات	عدد السكان	معدل الحدوث لكل 100,000
الوسطى	95	325,884	29
خانيونس	96	413,727	23
رفح	17	260,117	7
شمال غزة	734	416,906	176
غزة	865	690,111	125
قطاع غزة	1807	2,106,745	86

IV. التوزيع الجغرافي للإصابات داخل المجتمع



رسم بياني (3) التوزيع النسبي للمصابين من داخل المجتمع جغرافيا.

الإصابات من العائدين

- بلغ إجمالي الحالات المصابة 120 حالة مؤكدة من العائدين، منهم 5 حالة نشطة مازالت تحت العناية السريرية في مستشفى العزل، بينما تم عمل خروج تحسن ل 114 حالة وحالة و1 حالة وفاة.

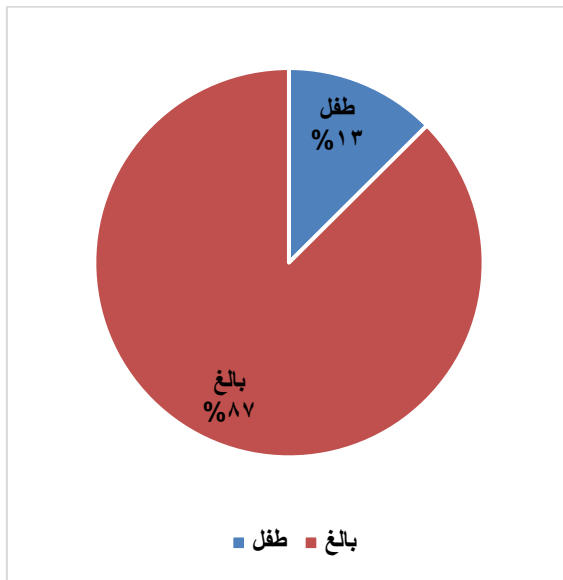
الحجر الصحي للعائدين

ابتداءً من 2020/3/15 يتم عمل حجر إلزامي لكل العائدين عبر المعابر في مراكز الحجر الخاص. كما تم انهاء الحجر للعديد من العائدين وفق السياسة المقررة من وزارة الصحة.

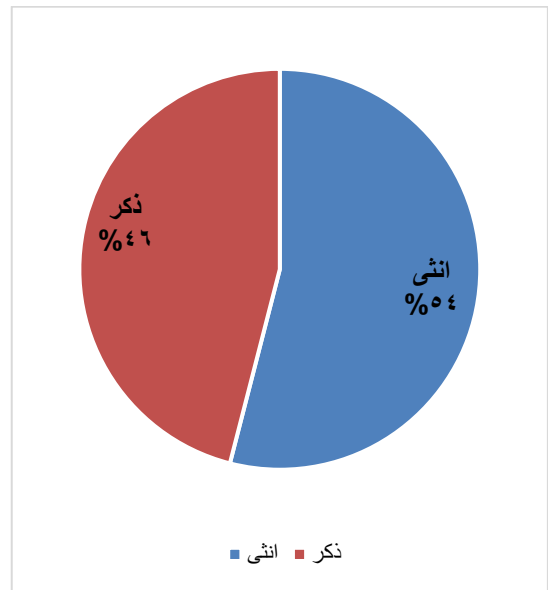
- بلغ عدد النزلاء المحجورين 237 حالة لم تظهر عليها أعراض المرض، ووزعت أعداد العائدين عبر معبري رفح وبيت حانون على مراكز الحجر الصحي التي بلغ عددها 6 مركزاً موزعة على جميع المحافظات ومنها المدارس والفنادق والعيادات والمستشفيات بالإضافة لمراكز وغرف الحجر. (B) ملحق

توزيع المحجورين حسب الجنس والفئة العمرية

بلغ إجمالي عدد الذكور 109 ذكراً بما نسبته 46% من إجمالي المحجورين، بينما بلغت نسبة الاناث 54%، كما بلغت نسبة الأطفال 13% من إجمالي المحجورين.



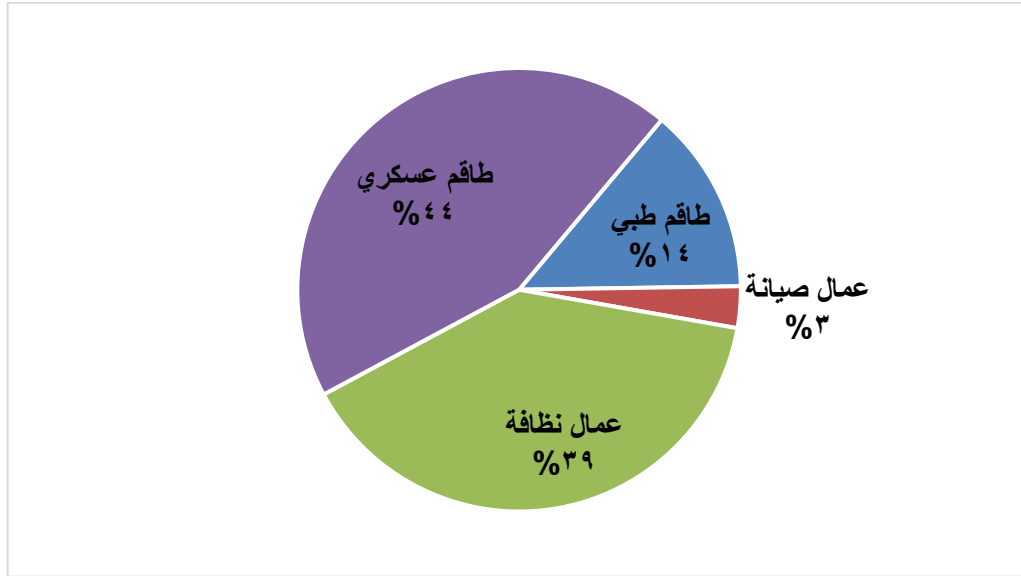
رسم بياني(6) التوزيع النسبي للمحجورين حسب الفئة العمرية



رسم بياني(5) التوزيع النسبي للمحجورين حسب الجنس

مقدمي الخدمات في مراكز الحجر الصحي

بلغ عدد مقدمي الخدمات في مراكز الحجر الصحي 100 موظفاً، 40% منهم طواقم شرطية 14% طواقم طبية، بينما بلغت نسبة عمال الصيانة 4%.



رسم بياني (7) التوزيع النسبي لمقدمي الخدمة في المراكز حسب الطاقم



أهم القرارات الخاصة بمكافحة المرض

1. اعتماد سياسة التعامل مع المخالطين لمصاب بفيروس كوفيد 19 والتي تنص على:
 - ✓ تعريف المخالط والمدة التي يتوجب على المخالط قضائها في العزل والتي ولا تقل عن 14 يوم، بالإضافة الى تحديد مكان العزل من خلال الجهات المختصة، واخيرا تحديد وقت سحب العينة من المخالط.
2. اعتماد الإجراءات المتبعة بعد ظهور نتائج فحوصات فيروس كوفيد 19 والتي تنص على:
 - ✓ إجراءات ابلاغ المواطنين بنتيجة الفحص، وإجراءات التعامل مع المصاب في حال استقرار وضعه الصحي، بالإضافة الى اليات التعامل مع المخالطين وطرق عزلهم، كذلك يوضح دور كل من فريق النقصي وفريق العزل والفرق المشتركة بين الوزارات ولجان الطوارئ الفرعية



الملاحق

ملحق (A)

ملحق (B)

- توزيع عدد المواطنين العائدين حسب مراكز الحجر الصحي

الرقم	مكان الحجر الصحي	عدد المحجورين
1.	فندق بلو بيتش	213
2.	فندق حجي	17
3.	مستشفى الرنتيسي	2
4.	مجمع ناصر الطبي	2
5.	م. الشفا	2
6.	مركز أصداء	1
	إجمالي عدد العائدين	237