



الساعة 10:00ص

آخر تحديث: الثلاثاء 2020/09/15

التقرير اليومي لفيروس كوفيد 19

تقرير تفصيلي للحالة الوبائية الخاصة بفيروس كوفيد 19، ويوضح عدد الحالات المكتشفة بشكل يومي

الملخص الرقمي للحالة الوبائية

جدول (1) يوضح أعداد الحالات والتصنيف

وفاة		تعافي		حالات نشطة		حالات مؤكدة		اليوم
عائدين	مجتمع	عائدين	مجتمع	عائدين	مجتمع	عائدين	مجتمع	
0	0	0	60	5	1683	0	79	اليوم
1	14	114	189			120	1886	تراكمي
15		303		1688		2006		تراكمي كلي

جدول (2) يوضح عدد الفحوصات والموجب منها

ايجابي		مجموع الفحوصات		اليوم
عائدين	مجتمع	عائدين	مجتمع	
0	79	0	1590	اليوم
120	1886	* 1,946	26444	تراكمي
2006		28389		تراكمي كلي

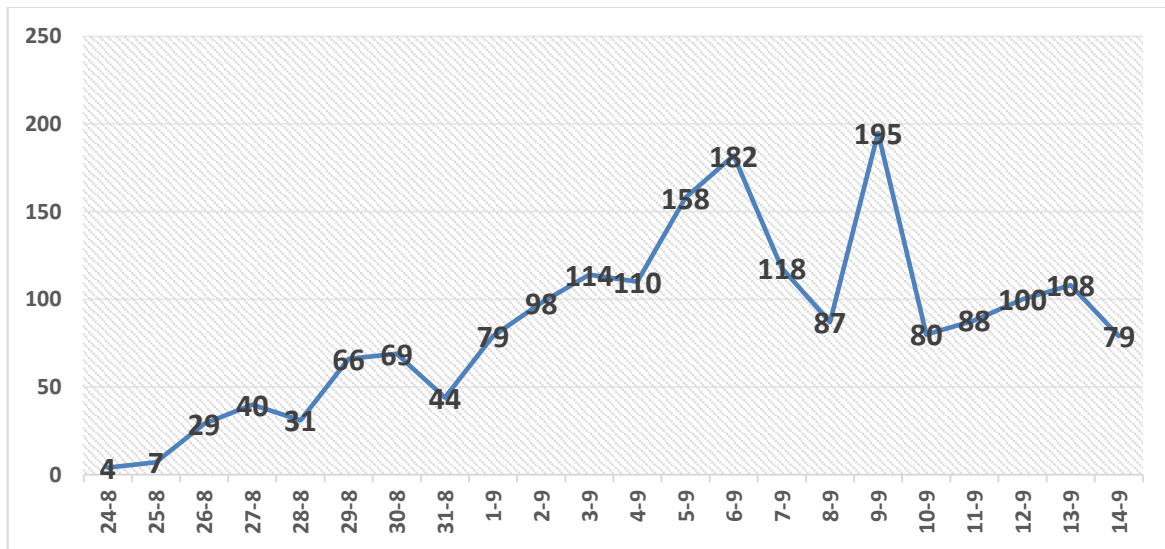
*منذ بداية انتشار المرض داخل المجتمع

ملحق (A)

الإصابات من داخل المجتمع منذ بدء المرحلة (D)

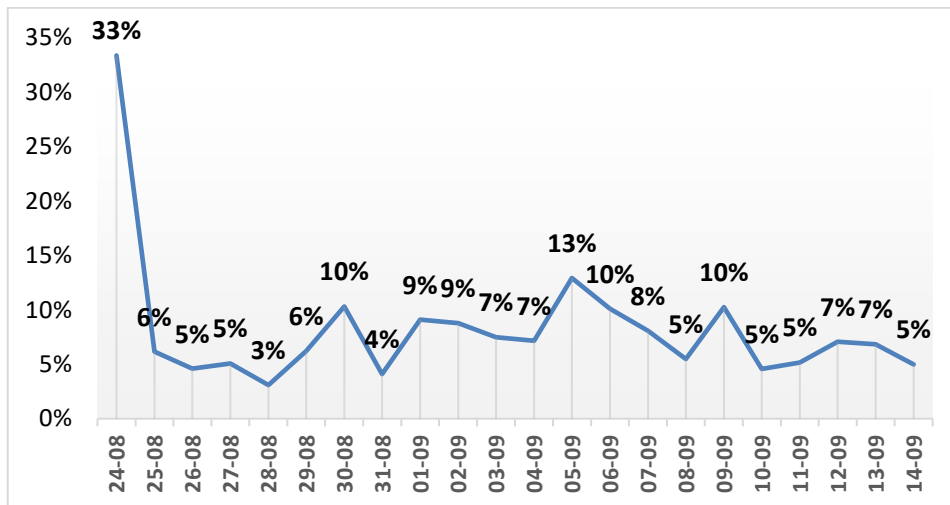
- بلغ عدد الحالات المؤكدة 1,886 حالة منذ اكتشاف اول حالة من داخل المجتمع، مازال منها 1,683 حالة نشطة تحت العناية الطبية في مستشفيات ومراكز العزل (م. غزة الاوروبي - الصداقة التركي - مركز دير البلح)، وقد بلغ عدد حالات التعافي 189 حالة، في حين بلغ عدد حالات الوفاة من داخل المجتمع 14 حالات وفاة.

ا. توزيع الحالات داخل المجتمع حسب اليوم



رسم بياني (1) عدد الحالات الجديدة يوميا داخل المجتمع

ا. نسبة العينات الموجبة من العينات المفحوصة حسب اليوم



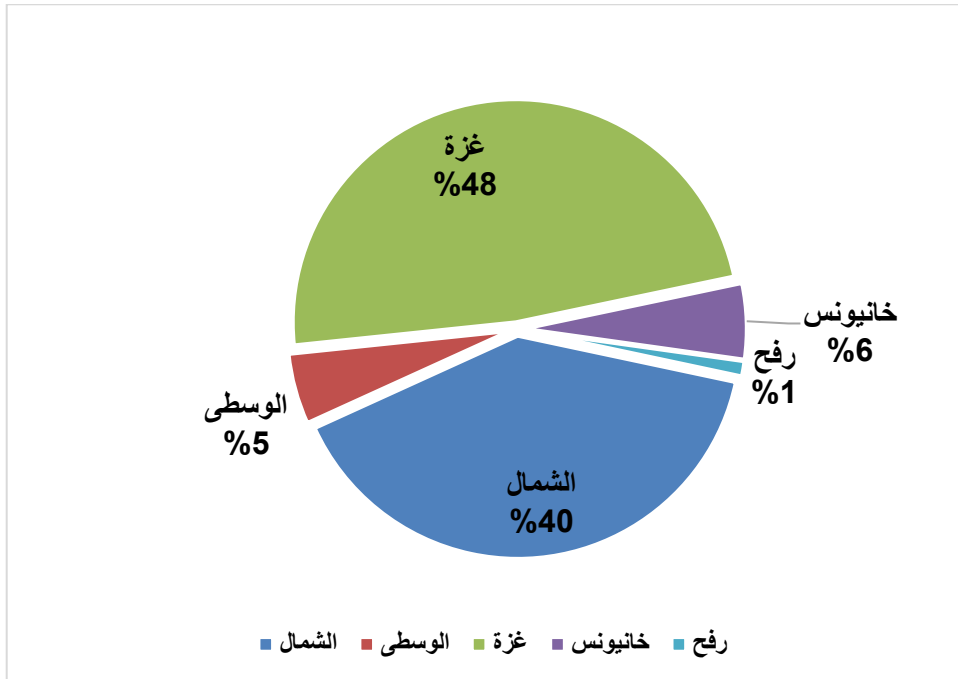
رسم بياني (2) نسبة العينات الموجبة من العينات المفحوصة يوميا

III. معدل حدوث الإصابات حسب المحافظة

جدول (4) يوضح معدل حدوث الإصابة لكل 100,000 من السكان حسب المحافظة

المحافظة	عدد الاصابات	عدد السكان	معدل الحدوث لكل 100,000
شمال غزة	752	416,906	180
غزة	912	690,111	132
الوسطى	97	325,884	30
خانيونس	104	413,727	25
رفح	21	260,117	8
قطاع غزة	1886	2,106,745	90

IV. التوزيع الجغرافي للإصابات داخل المجتمع



الإصابات من العائدين

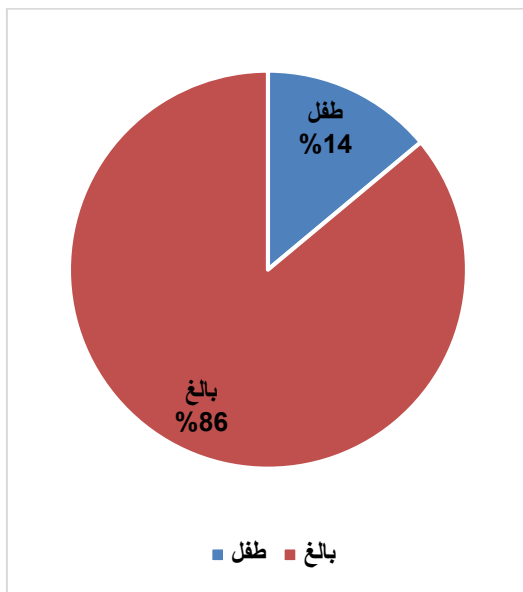
- بلغ إجمالي الحالات المصابة 120 حالة مؤكدة من العائدين، منهم 5 حالة نشطة مازالت تحت العناية السريرية في مستشفى العزل، بينما تم عمل خروج تحسن ل 114 حالة وحالة و 1 حالة وفاة.

الحجر الصحي للعائدين

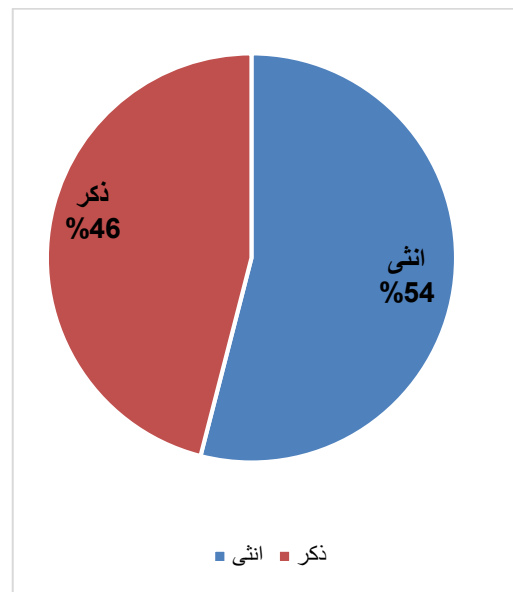
- ابتداءً من 2020/3/15 يتم عمل حجر إلزامي لكل العائدين عبر المعابر في مراكز الحجر الخاص. كما تم انتهاء الحجر للعديد من العائدين وفق السياسة المقررة من وزارة الصحة.
- بلغ عدد النزلاء المحجورين 248 حالة لم تظهر عليها أعراض المرض، ووزعت أعداد العائدين عبر معبري رفح وبيت حانون على مراكز الحجر الصحي التي بلغ عددها 5 مركزاً موزعة على جميع المحافظات ومنها المدارس والفنادق والعيادات والمستشفيات بالإضافة لمراكز وغرف الحجر. (B) ملحق

توزيع المحجورين حسب الجنس والفئة العمرية

- بلغ إجمالي عدد الذكور 114 ذكراً بما نسبته 46% من إجمالي المحجورين، بينما بلغت نسبة الاناث 54%، كما بلغت نسبة الأطفال 14% من إجمالي المحجورين.



رسم بياني(6) التوزيع النسبي للمحجورين حسب الفئة العمرية

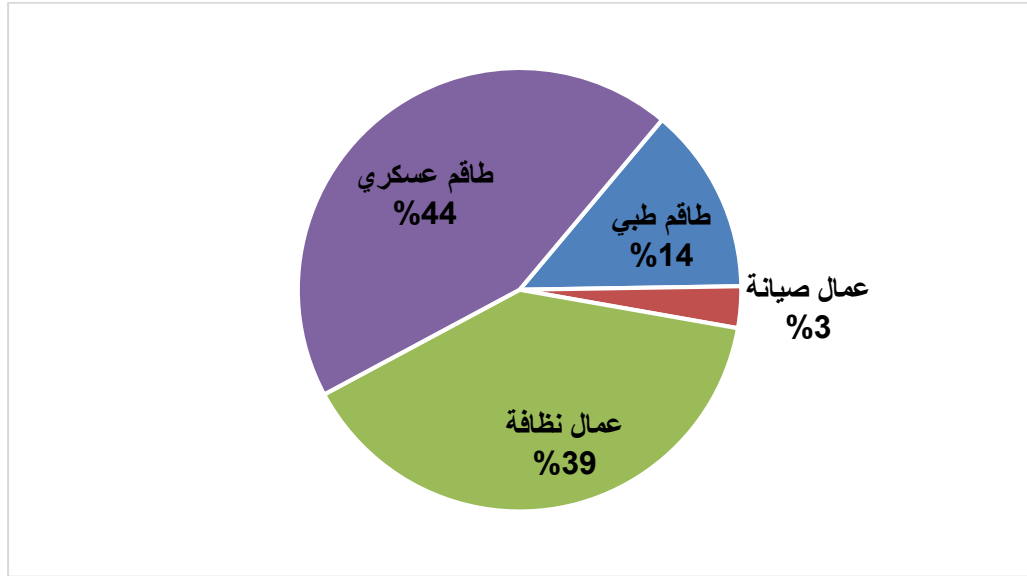


رسم بياني(5) التوزيع النسبي للمحجورين حسب الجنس



مقدمي الخدمات في مراكز الحجر الصحي

بلغ عدد مقدمي الخدمات في مراكز الحجر الصحي 100 موظفاً، 44% منهم طواقم شرطية 14% طواقم طبية، بينما بلغت نسبة عمال الصيانة 3%.



رسم بياني (7) التوزيع النسبي لمقدمي الخدمة في المراكز حسب الطاقم



أهم القرارات الخاصة بمكافحة المرض

1. اعتماد سياسة التعامل مع المخالطين لمصاب بفيروس كوفيد 19 والتي تنص على:
 - ✓ تعريف المخالط والمدة التي يتوجب على المخالط قضائها في العزل والتي ولا تقل عن 14 يوم، بالإضافة الى تحديد مكان العزل من خلال الجهات المختصة، واخيرا تحديد وقت سحب العينة من المخالط.
2. اعتماد الإجراءات المتبعة بعد ظهور نتائج فحوصات فيروس كوفيد 19 والتي تنص على:
 - ✓ إجراءات ابلاغ المواطنين بنتيجة الفحص، وإجراءات التعامل مع المصاب في حال استقرار وضعه الصحي، بالإضافة الى اليات التعامل مع المخالطين وطرق عزلهم، كذلك يوضح دور كل من فريق التقصي وفريق العزل والفرق المشتركة بين الوزارات ولجان الطوارئ الفرعية



الملاحق

ملحق (A)

ملحق (B)

- توزيع عدد المواطنين العائدين حسب مراكز الحجر الصحي

الرقم	مكان الحجر الصحي	عدد المحجورين
.1	فندق بلو بيتش	241
.2	مستشفى الرنتيسي	2
.3	مجمع ناصر الطبي	2
.4	م. الشفا	2
.5	مركز أصداء	1
	إجمالي عدد العائدين	248