



الساعة 10:00ص
يرصد 24 ساعة السابقة

آخر تحديث 2021-02-05
استهتارك سيقتل احبابك

التقرير اليومي لفيروس كوفيد 19

تقرير تفصيلي للحالة الوبائية الخاصة بفيروس كوفيد 19، ويوضح عدد الحالات المكتشفة بشكل يومي

الملخص الرقمي للحالة الوبائية

جدول (1) يوضح أعداد الحالات والتصنيف

حالات نشطة	وفاة	تعافي	حالات مؤكدة	مجموع الفحوصات	
3973	0	268	179	1976	اليوم
	527	47727	52227	324966	تراكمي

الحالات المغلقة		
جميع انحاء العالم	قطاع غزة	
55,745,011 (96.2%)	47727 (99%)	تعافي
2,173,965 (3.8%)	527 (1%)	وفاة
57,918,976	48254	اجمالي الحالات المغلقة
الحالات النشطة		
42,933,200	3973	العدد

الإصابات من داخل المجتمع منذ بدء المرحلة (D)

بلغ عدد الحالات المؤكدة 51921 حالة منذ اكتشاف اول حالة من داخل المجتمع، مازال منها 3971 حالة نشطة، وقد بلغ عدد حالات التعافي 47424 حالة، في حين بلغ عدد حالات الوفاة من داخل المجتمع 526 حالات وفاة.

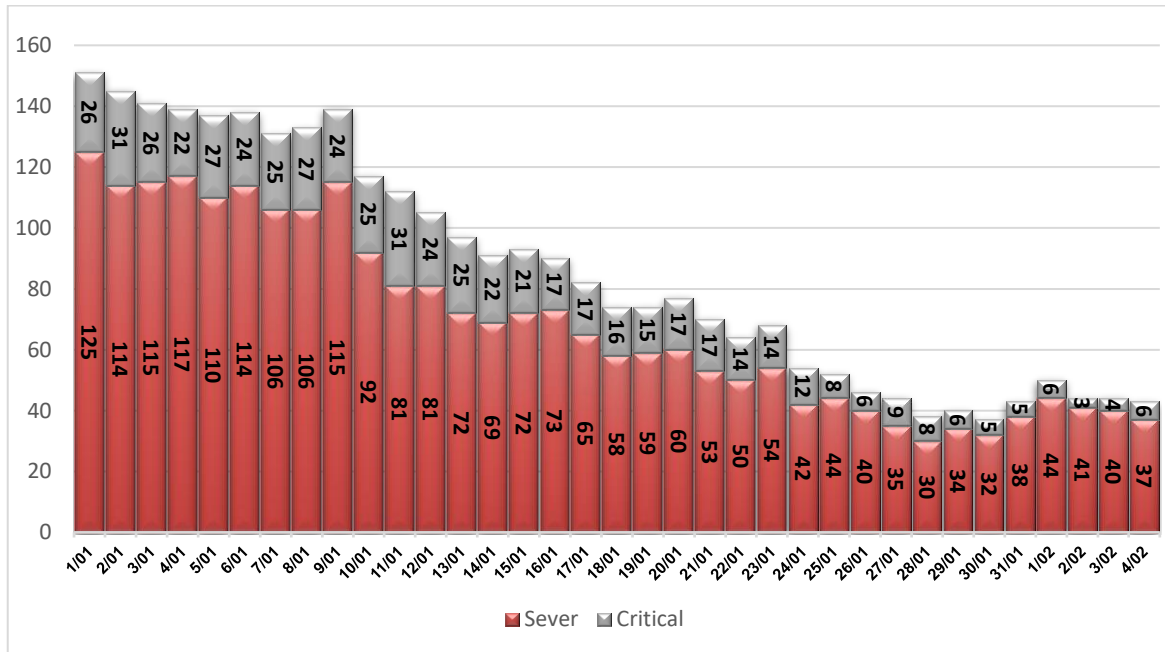
أ. التصنيف اليومي للحالات النشطة حسب درجة الخطورة

جدول (2) يوضح تصنيف الحالات حسب درجة الخطورة

المجموع	داخل المستشفيات				طفيفة	التصنيف
	أخرى*	بالغة الخطورة	خطيرة	متوسطة		
3973	10	6	37	29	3891	المجموع
100%	0.3%	0.2%	0.9%	0.7%	97.9%	النسبة

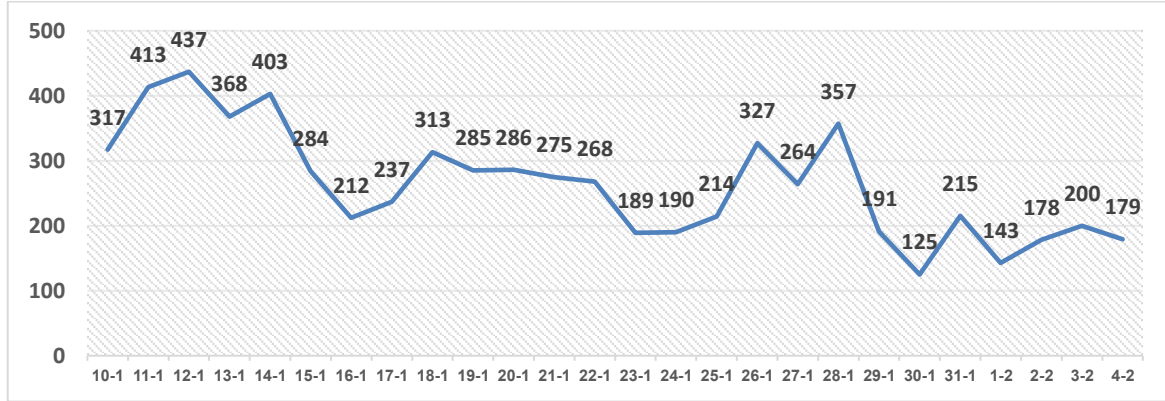
*حالات بحاجة الى رعاية طبية لأسباب غير الكورونا

ب. تصنيف الحالات حسب درجة الخطورة



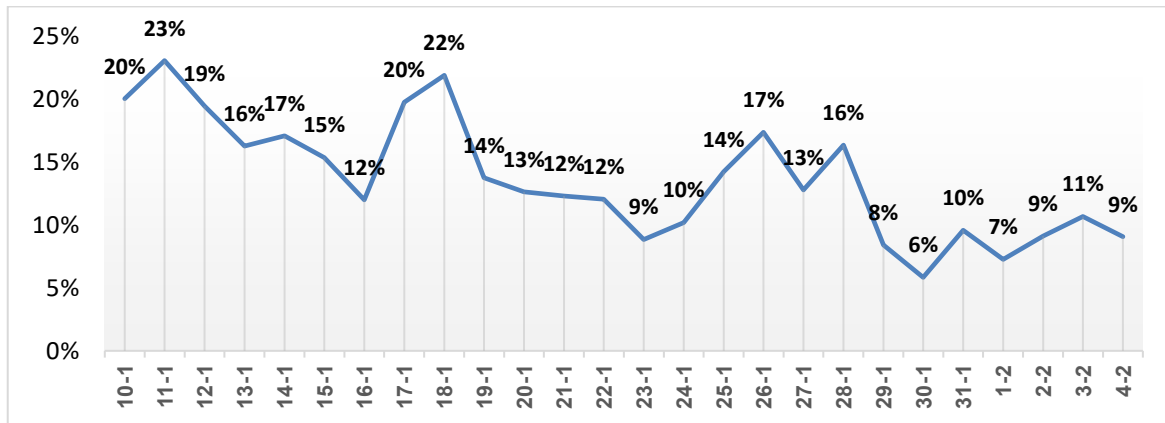
رسم بياني (1) يوضح التصنيف اليومي للحالات حسب درجة الخطورة

1. توزيع الحالات المكتشفة حسب اليوم



رسم بياني (2) عدد الحالات الجديدة يوميا داخل المجتمع

2. نسبة العينات الموجبة من العينات المفحوصة حسب اليوم



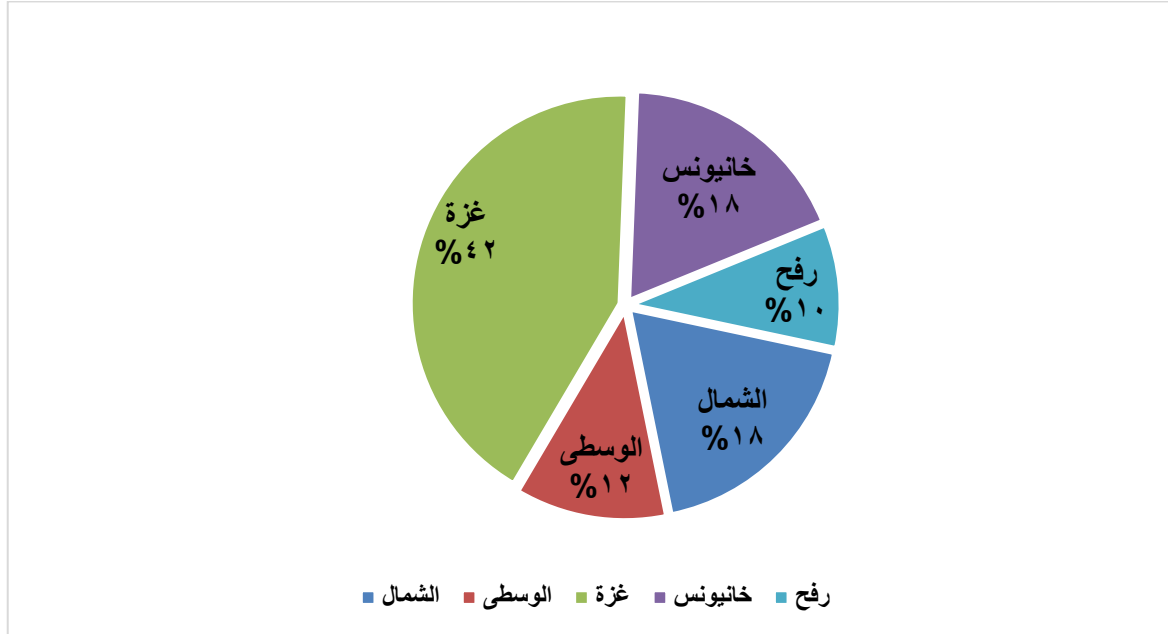
رسم بياني (3) نسبة العينات الموجبة من العينات المفحوصة يوميا

3. معدل حدوث الإصابات حسب المحافظة

جدول (3) يوضح معدل حدوث الإصابة لكل 100,000 من السكان حسب المحافظة

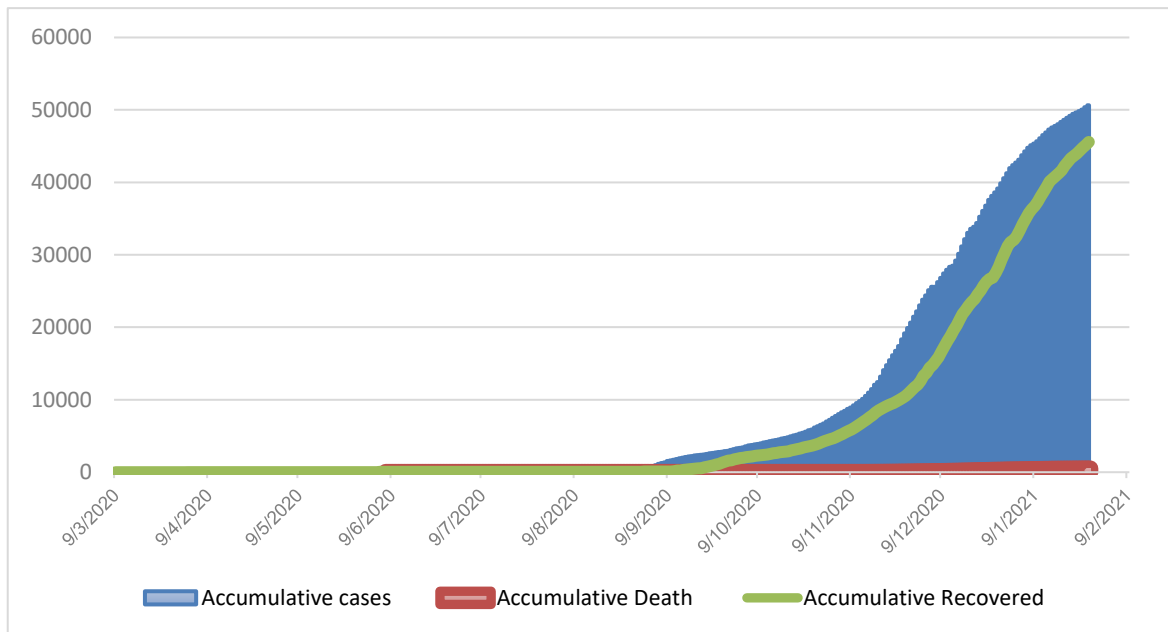
المحافظة	عدد الإصابات	عدد السكان	معدل الحدوث لكل 100,000
شمال غزة	9636	396,851	2428
غزة	21943	687,318	3193
الوسطى	6106	290,165	2104
خان يونس	9579	395,593	2421
رفح	4963	249,043	1993
قطاع غزة	52227	2,018,970	2587

IV. التوزيع الجغرافي للحالات المكتشفة تراكميا.



رسم بياني (4) التوزيع النسبي التراكمي للمصابين جغرافيا.

V. أعداد الاصابات والتعافي والوفيات تراكمي



رسم بياني (5) يوضح أعداد الاصابات والتعافي والوفيات تراكمي