



الساعة 10:00ص

آخر تحديث: الثلاثاء، 22 أيلول، 2020

التقرير اليومي لفيروس كوفيد 19

تقرير تفصيلي للحالة الوبائية الخاصة بفيروس كوفيد 19، ويوضح عدد الحالات المكتشفة بشكل يومي

الملخص الرقمي للحالة الوبائية

جدول (1) يوضح أعداد الحالات والتصنيف

حالات نشطة	وفاة	تعافي	حالات مؤكدة	
1780	0	95	45	اليوم
	17	648	2445	تراكمي

جدول (2) يوضح عدد الفحوصات والموجب منها

ايجابي	مجموع الفحوصات	
45	1948	اليوم
2445	40160 *	تراكمي كلي

*منذ بداية انتشار المرض داخل المجتمع

ملحق (A)

الإصابات من داخل المجتمع منذ بدء المرحلة (D)

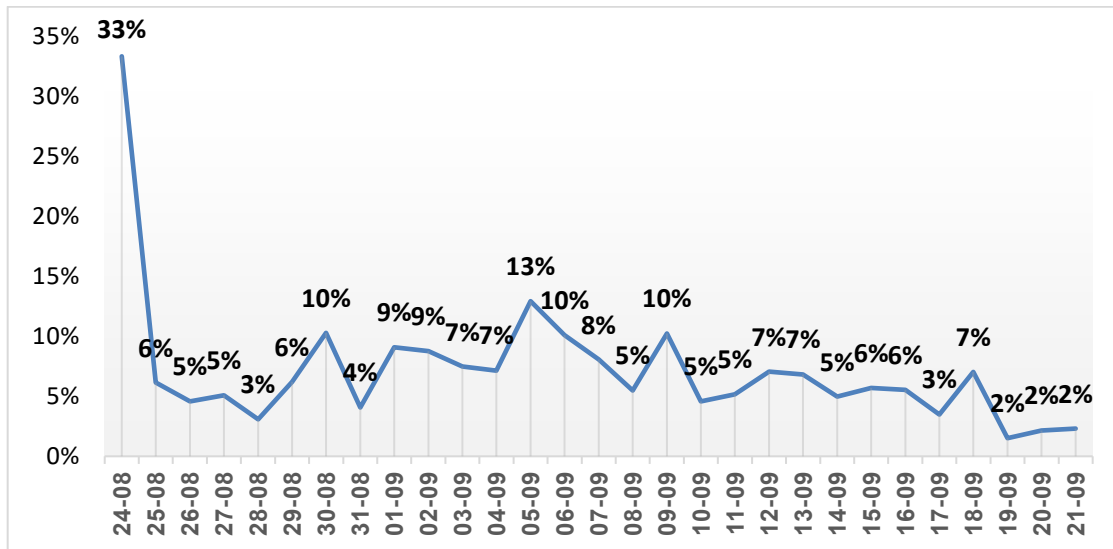
- بلغ عدد الحالات المؤكدة 2325 حالة منذ اكتشاف اول حالة من داخل المجتمع، مازال منها 1775 حالة نشطة تحت العناية الطبية في مستشفيات ومراكز العزل (م. غزة الاوروبي - الصداقة التركي - مركز دير البلح)، وقد بلغ عدد حالات التعافي 534 حالة، في حين بلغ عدد حالات الوفاة من داخل المجتمع 16 حالات وفاة.

ا. توزيع الحالات داخل المجتمع حسب اليوم



رسم بياني (1) عدد الحالات الجديدة يوميا داخل المجتمع

ا. نسبة العينات الموجبة من العينات المفحوصة حسب اليوم



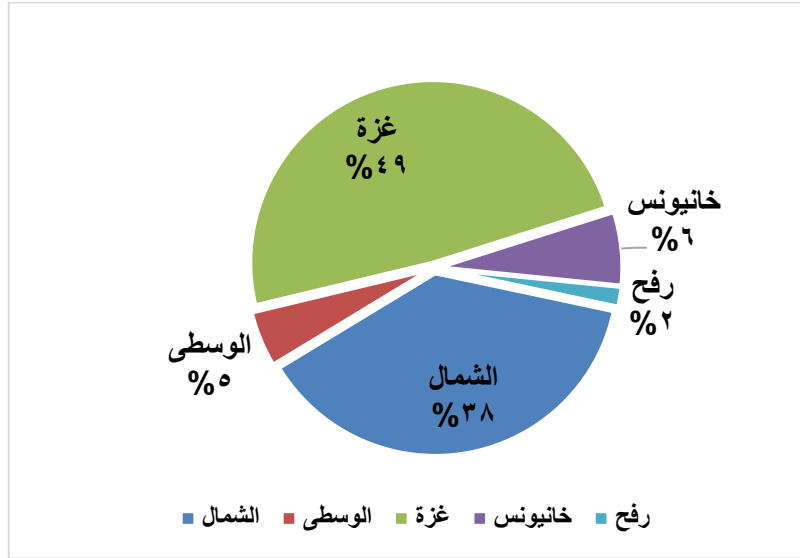
رسم بياني (2) نسبة العينات الموجبة من العينات المفحوصة يوميا

.III معدل حدوث الإصابات حسب المحافظة

جدول (4) يوضح معدل حدوث الإصابة لكل 100,000 من السكان حسب المحافظة

المحافظة	عدد الإصابات	عدد السكان	معدل الحدوث لكل 100,000
شمال غزة	938	416,906	225
غزة	1188	690,111	172
الوسطى	121	325,884	37
خانيونس	155	413,727	37
رفح	43	260,117	17
قطاع غزة	2445	2,106,745	116

.IV التوزيع الجغرافي للإصابات داخل المجتمع



رسم بياني (3) التوزيع النسبي للمصابين من داخل المجتمع جغرافيا.

الإصابات من العائدين

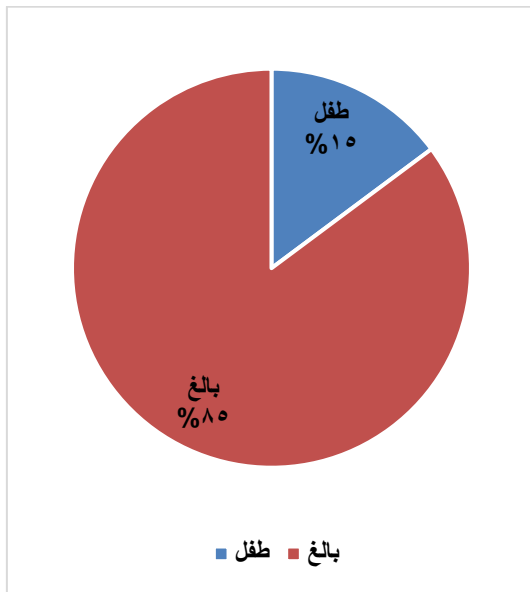
- بلغ إجمالي الحالات المصابة 120 حالة مؤكدة من العائدين، منهم 5 حالة نشطة مازالت تحت العناية السريرية في مستشفى العزل، بينما تم عمل خروج تحسن ل 114 حالة وحالة و1 حالة وفاة.

الحجر الصحي للعائدين

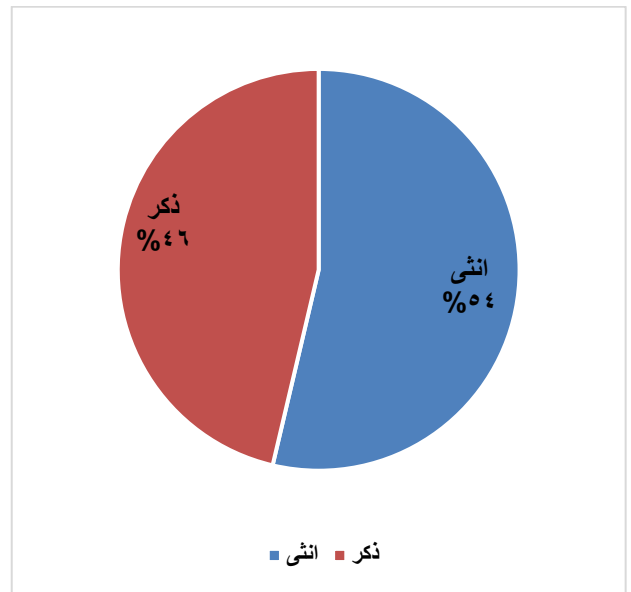
- ابتداءً من 2020/3/15 يتم عمل حجر إلزامي لكل العائدين عبر المعابر في مراكز الحجر الخاص. كما تم انتهاء الحجر للعديد من العائدين وفق السياسة المقررة من وزارة الصحة.
- بلغ عدد النزلاء المحجورين 95 حالة لم تظهر عليها أعراض المرض، ووزعت أعداد العائدين عبر معبري رفح وبيت حانون على مراكز الحجر الصحي التي بلغ عددها 4 مركزاً موزعة على جميع المحافظات ومنها المدارس والفنادق والعيادات والمستشفيات بالإضافة لمراكز وغرف الحجر. (B) ملحق

توزيع المحجورين حسب الجنس والفئة العمرية

- بلغ إجمالي عدد الذكور 44 ذكراً بما نسبته 46% من إجمالي المحجورين، بينما بلغت نسبة الاناث 54%، كما بلغت نسبة الأطفال 15% من إجمالي المحجورين.



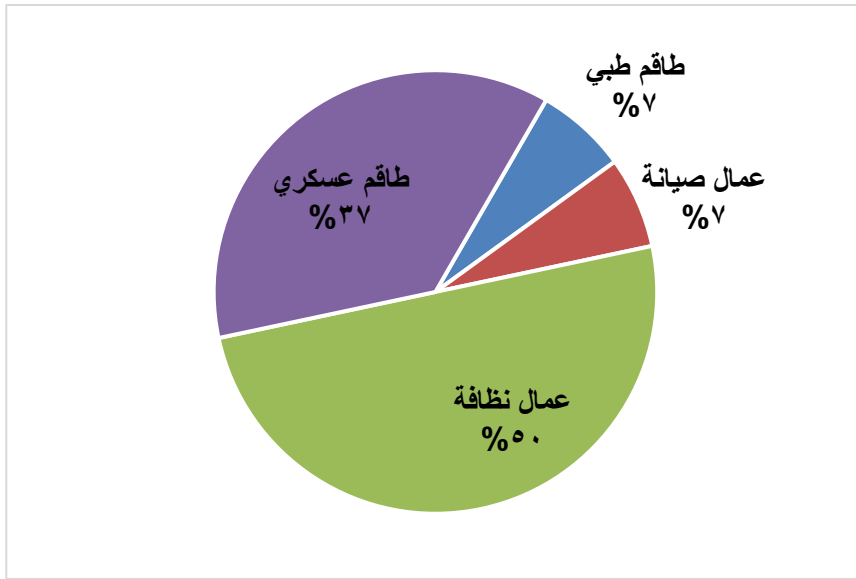
رسم بياني (6) التوزيع النسبي للمحجورين حسب الفئة العمرية



رسم بياني (5) التوزيع النسبي للمحجورين حسب الجنس

مقدمي الخدمات في مراكز الحجر الصحي

بلغ عدد مقدمي الخدمات في مراكز الحجر الصحي 60 موظفاً، 37% منهم طواقم شرطية 7% طواقم طبية، بينما بلغت نسبة عمال الصيانة 7%.



رسم بياني (7) التوزيع النسبي لمقدمي الخدمة في المراكز حسب الطاقم

أهم القرارات الخاصة بمكافحة المرض

1. اعتماد سياسة التعامل مع المخالطين لمصاب بفيروس كوفيد 19 والتي تنص على:
✓ تعريف المخالط والمدة التي يتوجب على المخالط قضائها في العزل والتي ولا تقل عن 14 يوم، بالإضافة الى تحديد مكان العزل من خلال الجهات المختصة، واخيرا تحديد وقت سحب العينة من المخالط.
2. اعتماد الإجراءات المتبعة بعد ظهور نتائج فحوصات فيروس كوفيد 19 والتي تنص على:
✓ إجراءات ابلاغ المواطنين بنتيجة الفحص، وإجراءات التعامل مع المصاب في حال استقرار وضعه الصحي، بالإضافة الى اليات التعامل مع المخالطين وطرق عزلهم، كذلك يوضح دور كل من فريق التقصي وفريق العزل والفرق المشتركة بين الوزارات ولجان الطوارئ الفرعية
3. اعتماد سياسة التعامل مع الوفود الاجنبية الزائرة لقطاع غزة عبر حاجز بيت حانون خلال جائحة كورونا:
✓ ضرورة حصول الوفود القادمة على شهادة خلو من الاصابة بفيروس كوفيد 19 بناء على تحليل PCR بمدة لا تتجاوز 48 ساعة، ويتم حجر اعضاء الوفد وسحب مسحة مخبرية له في اليوم الخامس ويتم انتهاء اجراءات الحجر إذا كانت نتيجة الفحص سلبية.
4. اصدار قرار حول انتهاء العزل المنزلي:
✓ المنازل التي يزيد عدد المخالطين فيها عن 10 افراد وتم تسجيل اصابات جديدة بين المخالطين فيها، والمنازل التي تقرر ابقاء مصابين فيها لأسباب استثنائية على ان يتم انتهاء العزل لهم في مدة ادناها 28 يوما مع التأكد من خلو الجميع من اي اعراض.
5. السماح للصيديات العامة بتقديم خدماتها للجمهور دون تقييد لمواعيد فتحها واغلاقها في ظل حظر التجوال مع ضرورة الالتزام بإجراءات السلامة والوقاية المعتمدة لحماية العاملين فيها والمترددین عليها.
6. السماح للمؤسسات الصحية غير الحكومية بإجراء العمليات المجدولة مع ضرورة اتخاذ اجراءات الوقاية والسلامة اللازمة لحماية المرضى والطواقم الطبية خلال جائحة كورونا.



الملاحق

ملحق (A)

ملحق (B)

- توزيع عدد المواطنين العائدين حسب مراكز الحجر الصحي

الرقم	مكان الحجر الصحي	عدد المحجورين
1.	فندق بلو بيتش	89
2.	مستشفى الرنتيسي	3
3.	مستشفى الشفاء	2
4.	مركز أصداء	1
	إجمالي عدد العائدين	95