



الساعة 10:00ص
يرصد 24 ساعة السابقة

آخر تحديث: 2020/10/14
استهتارك سيقتل احبابك

التقرير اليومي لفيروس كوفيد 19

تقرير تفصيلي للحالة الوبائية الخاصة بفيروس كوفيد 19، ويوضح عدد الحالات المكتشفة بشكل يومي

الملخص الرقمي للحالة الوبائية

جدول (1) يوضح أعداد الحالات والتصنيف

حالات نشطة	وفاة	تعافي	حالات مؤكدة	
1737	0	95	110	اليوم
	26	2522	4285	تراكمي

جدول (2) يوضح عدد الفحوصات والموجب منها

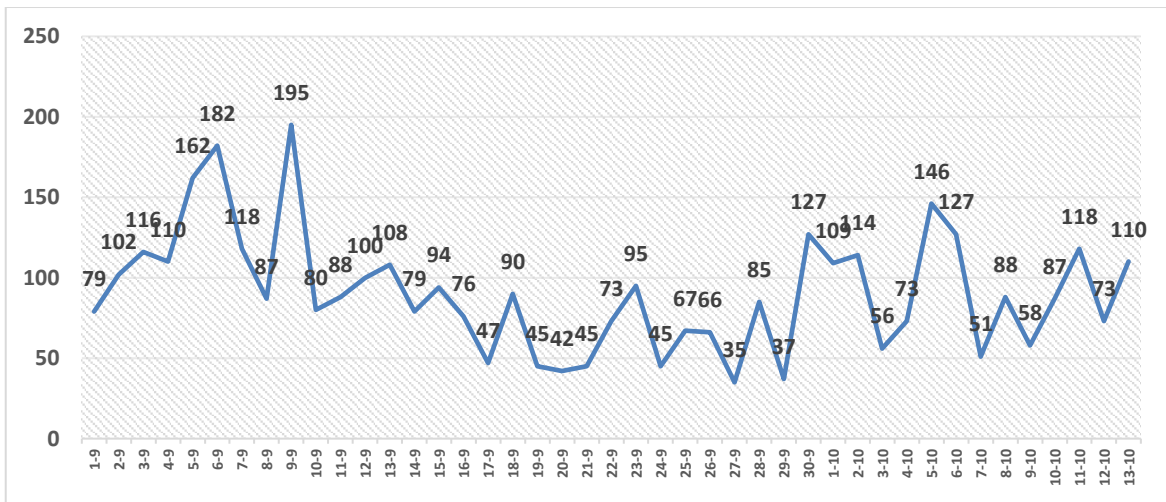
ايجابي	مجموع الفحوصات	
110	1695	اليوم
4285	79295 *	تراكمي كلي

*منذ بداية انتشار المرض داخل المجتمع

الإصابات من داخل المجتمع منذ بدء المرحلة (D)

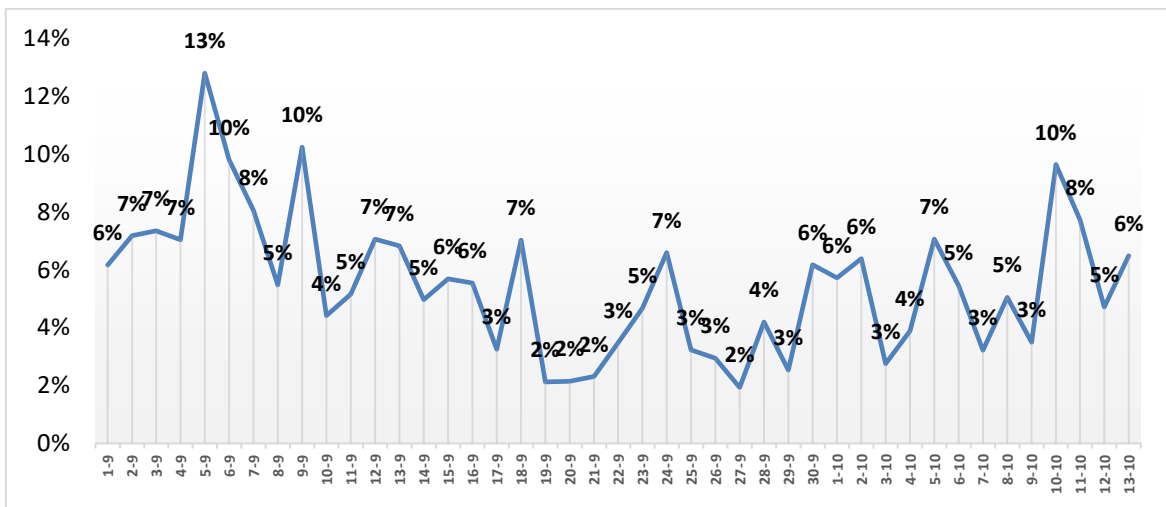
- بلغ عدد الحالات المؤكدة 4153 حالة منذ اكتشاف اول حالة من داخل المجتمع، مازال منها 1725 حالة نشطة تحت العناية الطبية في مستشفيات ومراكز العزل (م. غزة الاوروبي - الصداقة التركي)، وقد بلغ عدد حالات التعافي 2403 حالة، في حين بلغ عدد حالات الوفاة من داخل المجتمع 25 حالات وفاة.

أ. توزيع الحالات داخل المجتمع حسب اليوم



رسم بياني (1) عدد الحالات الجديدة يوميا داخل المجتمع

ب. نسبة العينات الموجبة من العينات المفحوصة حسب اليوم



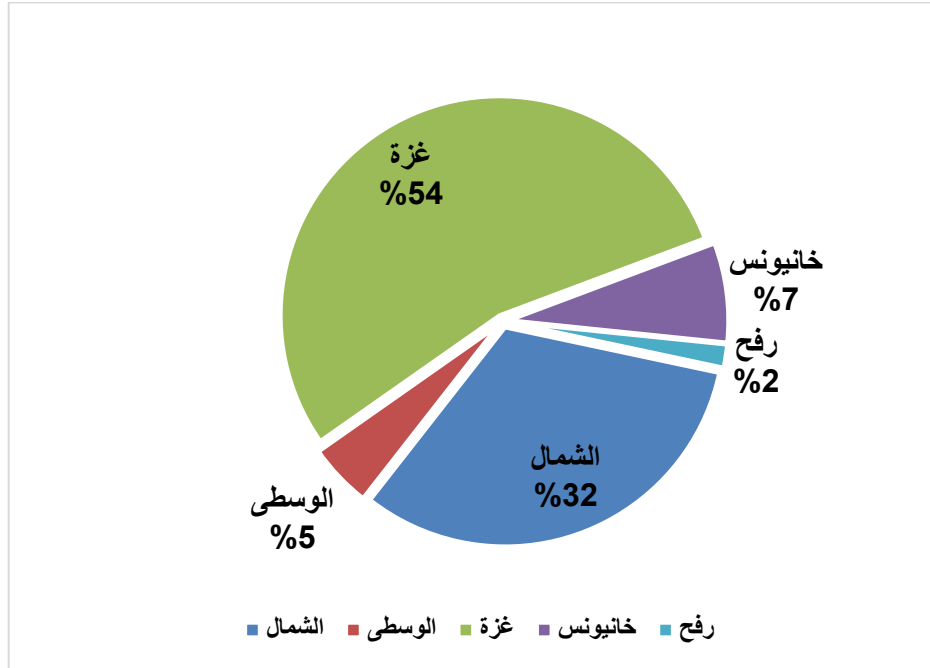
رسم بياني (2) نسبة العينات الموجبة من العينات المفحوصة يوميا

III. معدل حدوث الإصابات حسب المحافظة

جدول (4) يوضح معدل حدوث الإصابة لكل 100,000 من السكان حسب المحافظة

المحافظة	عدد الإصابات	عدد السكان	معدل الحدوث لكل 100,000
شمال غزة	1334	416,906	327
غزة	2272	690,111	338
الوسطى	196	325,884	65
خانيونس	302	413,727	74
رفح	71	260,117	28
قطاع غزة	4175	2,106,745	203

IV. التوزيع الجغرافي للإصابات داخل المجتمع



رسم بياني (3) التوزيع النسبي للمصابين من داخل المجتمع جغرافيا.

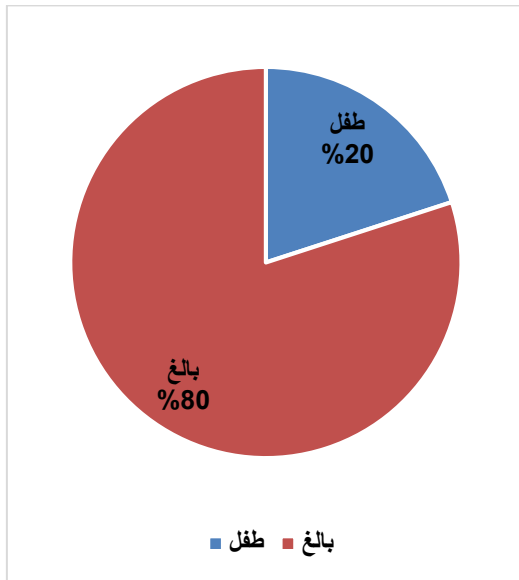
الحجر الصحي للعائدين

ابتداءً من 2020/3/15 يتم عمل حجر إلزامي لكل العائدين عبر المعابر في مراكز الحجر الخاص. كما تم انهاء الحجر للعديد من العائدين وفق السياسة المقررة من وزارة الصحة.

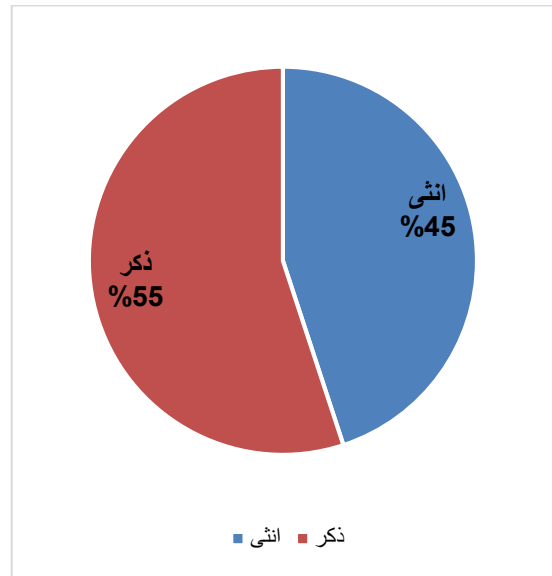
- بلغ عدد النزلاء المحجورين 109 حالة لم تظهر عليها أعراض المرض، ووزعت أعداد العائدين عبر معبري رفح وبيت حانون على مراكز الحجر الصحي التي بلغ عددها 3 مركزاً موزعة على جميع المحافظات ومنها المدارس والفنادق والعيادات والمستشفيات بالإضافة لمراكز وغرف الحجر. (A) ملحق

توزيع المحجورين حسب الجنس والفئة العمرية

بلغ إجمالي عدد الذكور 60 ذكراً بما نسبته 55% من إجمالي المحجورين، بينما بلغت نسبة الاناث 45%، كما بلغت نسبة الأطفال 20% من إجمالي المحجورين.



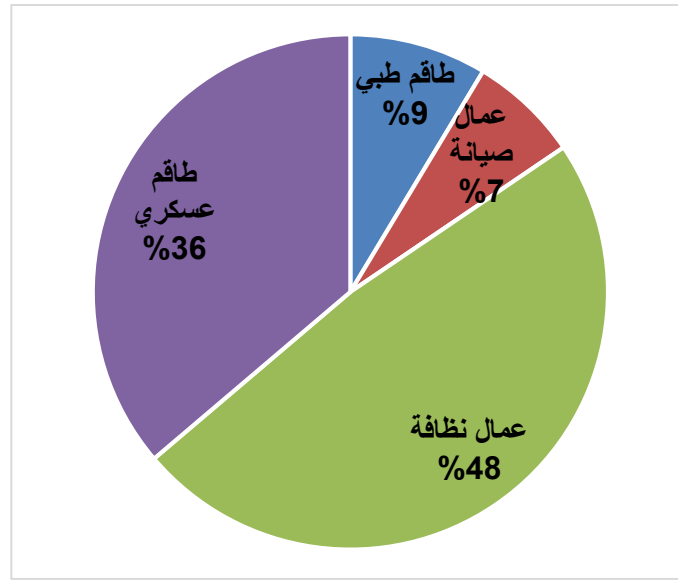
رسم بياني (6) التوزيع النسبي للمحجورين حسب الفئة العمرية



رسم بياني (5) التوزيع النسبي للمحجورين حسب الجنس

مقدمي الخدمات في مراكز الحجر الصحي

بلغ عدد مقدمي الخدمات في مراكز الحجر الصحي 58 موظفاً، 36% منهم طواقم شرطية 9% طواقم طبية، بينما بلغت نسبة عمال الصيانة 7%.



رسم بياني (7) التوزيع النسبي لمقدمي الخدمة في المراكز حسب الطاقم

أهم القرارات الخاصة بمكافحة المرض

1. اعتماد سياسة التعامل مع المخالطين لمصاب بفيروس كوفيد 19 والتي تنص على:
✓ تعريف المخالط والمدة التي يتوجب على المخالط قضائها في العزل والتي ولا تقل عن 14 يوم، بالإضافة الى تحديد مكان العزل من خلال الجهات المختصة، واخيرا تحديد وقت سحب العينة من المخالط.
2. اعتماد الإجراءات المتبعة بعد ظهور نتائج فحوصات فيروس كوفيد 19 والتي تنص على:
✓ إجراءات ابلاغ المواطنين بنتيجة الفحص، وإجراءات التعامل مع المصاب في حال استقرار وضعه الصحي، بالإضافة الى اليات التعامل مع المخالطين وطرق عزلهم، كذلك يوضح دور كل من فريق التقصي وفريق العزل والفرق المشتركة بين الوزارات ولجان الطوارئ الفرعية
3. اعتماد سياسة التعامل مع الوفود الاجنبية الزائرة لقطاع غزة عبر حاجز بيت حانون خلال جائحة كورونا:
✓ ضرورة حصول الوفود القادمة على شهادة خلو من الاصابة بفيروس كوفيد 19 بناء على تحليل PCR بمدة لا تتجاوز 48 ساعة، ويتم حجر اعضاء الوفد وسحب مسحة مخبرية له في اليوم الخامس ويتم انتهاء اجراءات الحجر إذا كانت نتيجة الفحص سلبية.
4. اصدار قرار حول انتهاء العزل المنزلي:
✓ المنازل التي يزيد عدد المخالطين فيها عن 10 افراد وتم تسجيل اصابات جديدة بين المخالطين فيها، والمنازل التي تقرر ابقاء مصابين فيها لأسباب استثنائية على ان يتم انتهاء العزل لهم في مدة ادناها 28 يوما مع التأكد من خلو الجميع من اي اعراض.
5. السماح للصيديات العامة بتقديم خدماتها للجمهور دون تقييد لمواعيد فتحها واغلاقها في ظل حظر التجوال مع ضرورة الالتزام بإجراءات السلامة والوقاية المعتمدة لحماية العاملين فيها والمترددین عليها.
6. السماح للمؤسسات الصحية غير الحكومية بإجراء العمليات المجدولة مع ضرورة اتخاذ اجراءات الوقاية والسلامة اللازمة لحماية المرضى والطواقم الطبية خلال جائحة كورونا.



الملاحق

ملحق (A)

- توزيع عدد المواطنين العائدين حسب مراكز الحجر الصحي

الرقم	مكان الحجر الصحي	عدد المحجورين
.1	فندق بلو بيتش	95
.2	مركز أصدقاء _ محجر	12
.3	مجمع ناصر الطبي	2
	إجمالي عدد العائدين	109