



الساعة 10:00 ص
يرصد 24 ساعة السابقة

آخر تحديث: 2020/10/25
استهتارك سيقتل احبابك

التقرير اليومي لفيروس كوفيد 19

تقرير تفصيلي للحالة الوبائية الخاصة بفيروس كوفيد 19، ويوضح عدد الحالات المكتشفة بشكل يومي

الملخص الرقمي للحالة الوبائية

جدول (1) يوضح أعداد الحالات والتصنيف

حالات نشطة	وفاة	تعافي	حالات مؤكدة	
2080	0	85	152	اليوم
	31	3483	5594	تراكمي

جدول (2) يوضح عدد الفحوصات والموجب منها

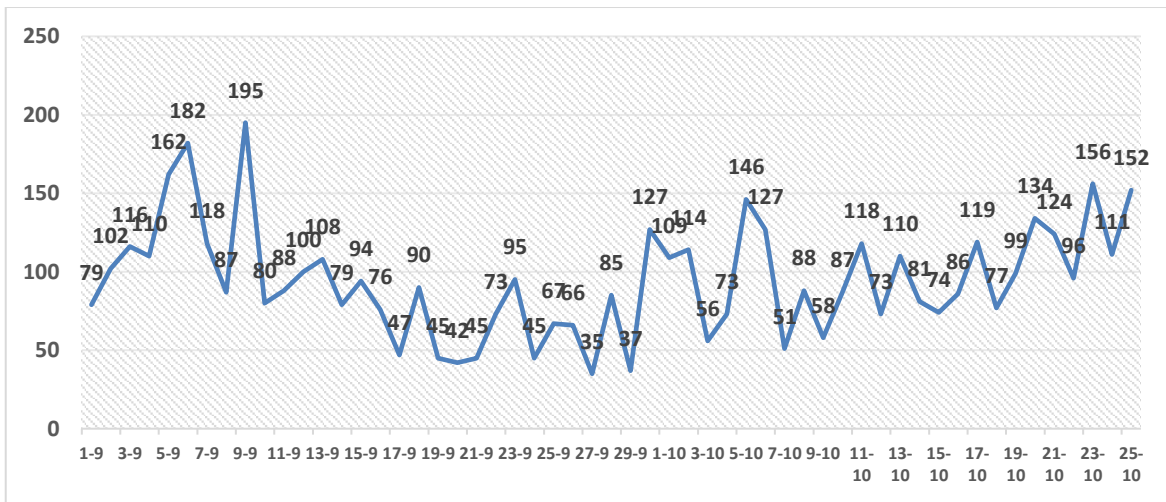
ايجابي	مجموع الفحوصات	
152	2083	اليوم
5594	99911 *	تراكمي كلي

* منذ بداية انتشار المرض داخل المجتمع

الإصابات من داخل المجتمع منذ بدء المرحلة (D)

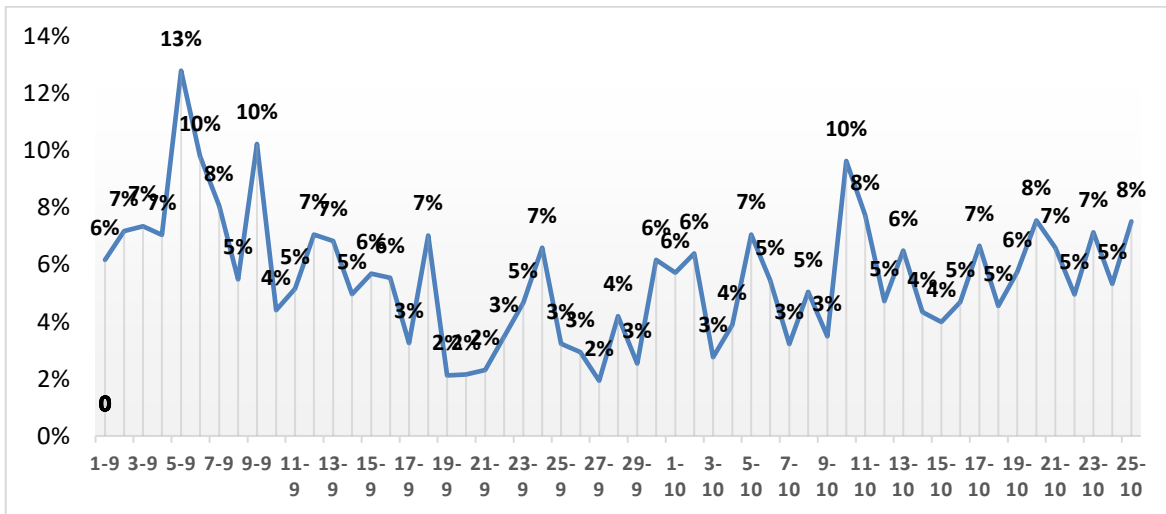
- بلغ عدد الحالات المؤكدة 5437 حالة منذ اكتشاف اول حالة من داخل المجتمع، مازال منها 2048 حالة نشطة تحت العناية الطبية في مستشفيات ومراكز العزل، وقد بلغ عدد حالات التعافي 3359 حالة، في حين بلغ عدد حالات الوفاة من داخل المجتمع 30 حالات وفاة.

1. توزيع الحالات المؤكدة حسب اليوم



رسم بياني (1) عدد الحالات الجديدة يوميا داخل المجتمع

2. نسبة العينات الموجبة من العينات المفحوصة حسب اليوم



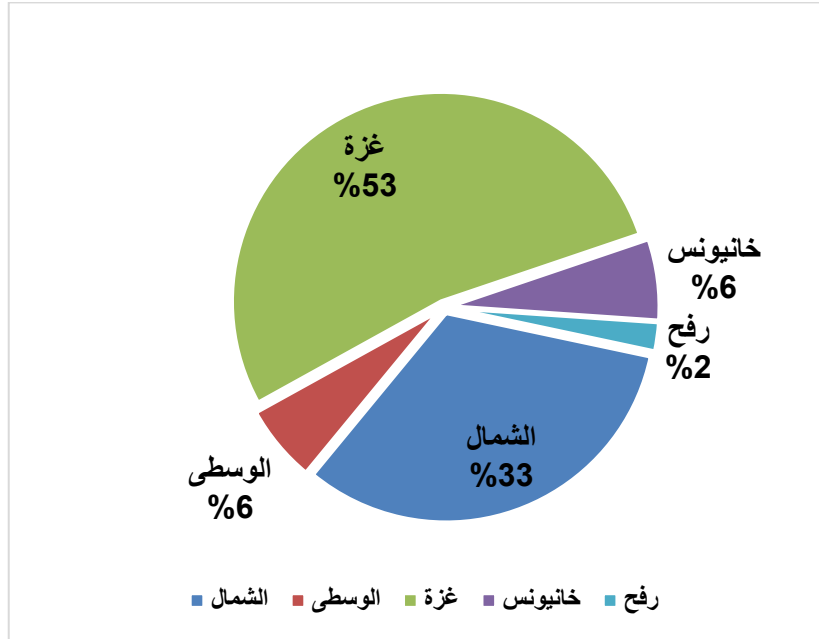
رسم بياني (2) نسبة العينات الموجبة من العينات المفحوصة يوميا

III. معدل حدوث الإصابات حسب المحافظة

جدول (4) يوضح معدل حدوث الإصابة لكل 100,000 من السكان حسب المحافظة

المحافظة	عدد الإصابات	عدد السكان	معدل الحدوث لكل 100,000
شمال غزة	1858	416,906	446
غزة	2935	690,111	425
الوسطى	333	325,884	102
خانيونس	346	413,727	84
رفح	122	260,117	47
قطاع غزة	5594	2,106,745	266

IV. التوزيع الجغرافي للإصابات داخل المجتمع



رسم بياني (3) التوزيع النسبي للمصابين من داخل المجتمع جغرافيا.

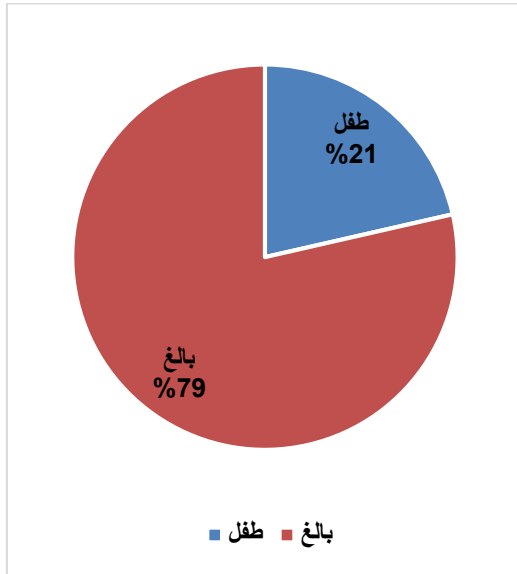
الحجر الصحي للعائدين

ابتداءً من 2020/3/15 يتم عمل حجر إلزامي لكل العائدين عبر المعابر في مراكز الحجر الخاص. كما تم انهاء الحجر للعديد من العائدين وفق السياسة المقررة من وزارة الصحة.

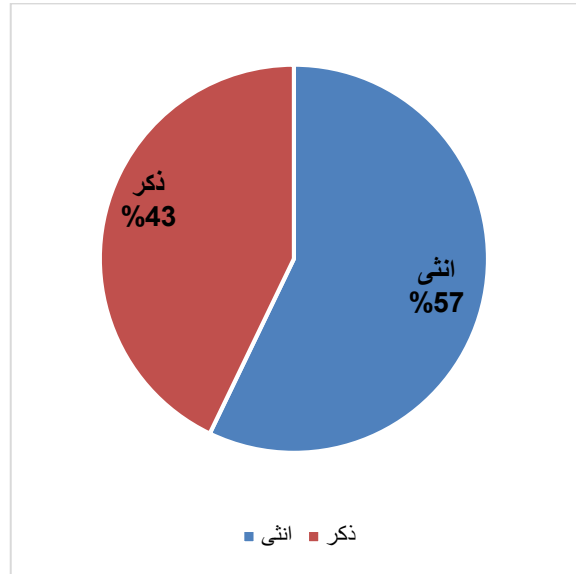
- بلغ عدد النزلاء المحجورين 112 حالة لم تظهر عليها أعراض المرض، ووزعت أعداد العائدين عبر معبري رفح وبيت حانون على مراكز الحجر الصحي التي بلغ عددها 3 مركزاً موزعة على جميع المحافظات ومنها المدارس والفنادق والعيادات والمستشفيات بالإضافة لمراكز وغرف الحجر. (A) ملحق

توزيع المحجورين حسب الجنس والفئة العمرية

بلغ إجمالي عدد الذكور 48 ذكراً بما نسبته 43% من إجمالي المحجورين، بينما بلغت نسبة الاناث 57%، كما بلغت نسبة الأطفال 21% من إجمالي المحجورين.



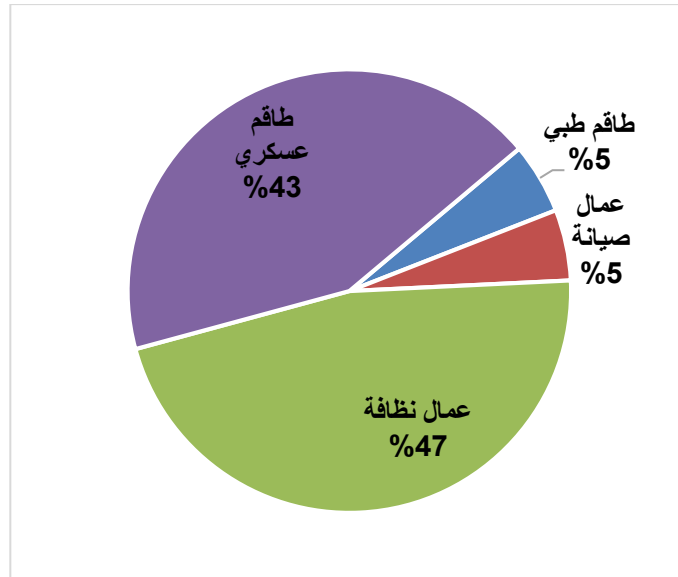
رسم بياني (6) التوزيع النسبي للمحجورين حسب الفئة العمرية



رسم بياني (5) التوزيع النسبي للمحجورين حسب الجنس

مقدمي الخدمات في مراكز الحجر الصحي

بلغ عدد مقدمي الخدمات في مراكز الحجر الصحي 58 موظفاً، 43% منهم طواقم شرطية 5% طواقم طبية، بينما بلغت نسبة عمال الصيانة 5%.



رسم بياني (7) التوزيع النسبي لمقدمي الخدمة في المراكز حسب الطاقم

أهم القرارات الخاصة بمكافحة المرض

1. اعتماد سياسة التعامل مع المخالطين لمصاب بفيروس كوفيد 19 والتي تنص على:
 - ✓ تعريف المخالط والمدة التي يتوجب على المخالط قضائها في العزل والتي ولا تقل عن 14 يوم، بالإضافة الى تحديد مكان العزل من خلال الجهات المختصة، واخيرا تحديد وقت سحب العينة من المخالط.
2. اعتماد الإجراءات المتبعة بعد ظهور نتائج فحوصات فيروس كوفيد 19 والتي تنص على:
 - ✓ إجراءات ابلاغ المواطنين بنتيجة الفحص، وإجراءات التعامل مع المصاب في حال استقرار وضعه الصحي، بالإضافة الى اليات التعامل مع المخالطين وطرق عزلهم، كذلك يوضح دور كل من فريق التقصي وفريق العزل والفرق المشتركة بين الوزارات ولجان الطوارئ الفرعية
3. اعتماد سياسة التعامل مع الوفود الاجنبية الزائرة لقطاع غزة عبر حاجز بيت حانون خلال جائحة كورونا:
 - ✓ ضرورة حصول الوفود القادمة على شهادة خلو من الاصابة بفيروس كوفيد 19 بناء على تحليل PCR بمدة لا تتجاوز 48 ساعة، ويتم حجر اعضاء الوفد وسحب مسحة مخبرية له في اليوم الخامس ويتم انتهاء اجراءات الحجر إذا كانت نتيجة الفحص سلبية.
4. اصدار قرار حول انتهاء العزل المنزلي:
 - ✓ المنازل التي يزيد عدد المخالطين فيها عن 10 افراد وتم تسجيل اصابات جديدة بين المخاطين فيها، والمنازل التي تقرر ابقاء مصابين فيها لأسباب استثنائية على ان يتم انتهاء العزل لهم في مدة ادناها 28 يوما مع التأكد من خلو الجميع من اي اعراض.
5. السماح للصيديات العامة بتقديم خدماتها للجمهور دون تقييد لمواعيد فتحها واغلاقها في ظل حظر التجوال مع ضرورة الالتزام بإجراءات السلامة والوقاية المعتمدة لحماية العاملين فيها والمتريدين عليها.
6. السماح للمؤسسات الصحية غير الحكومية بإجراء العمليات المجدولة مع ضرورة اتخاذ اجراءات الوقاية والسلامة اللازمة لحماية المرضى والطواقم الطبية خلال جائحة كورونا.



الملاحق

ملحق (A)

- توزيع عدد المواطنين العائدين حسب مراكز الحجر الصحي

الرقم	مكان الحجر الصحي	عدد المحجورين
.1	فندق بلو بيتش	104
.2	مجمع ناصر الطبي	6
.3	مستشفى الرنتيسي	2
	الاجمالي	112