



الساعة ١٠:٠٠ ص  
يرصد ٢٤ ساعة السابقة

آخر تحديث: 2020-12-01  
# استهتارك سيقتل احبابك

## التقرير اليومي لفيروس كوفيد ١٩

تقرير تفصيلي للحالة الوبائية الخاصة بفيروس كوفيد ١٩، ويوضح عدد الحالات المكتشفة بشكل يومي

### الملخص الرقمي للحالة الوبائية

جدول (١) يوضح أعداد الحالات والتصنيف

حالات نشطة	وفاة	تعافي	حالات مؤكدة	مجموع الفحوصات	اليوم
9627	9	405	815	2573	
	111	11723	21461	194180 *	تراكمي

\*منذ بداية انتشار المرض داخل المجتمع

الحالات المغلقة		
جميع انحاء العالم	قطاع غزة	تعافي
40,153,283 (97%)	11,723 (99%)	
1,378,708 (3%)	111 (1%)	وفاة
41,531,991	11,834	اجمالي الحالات المغلقة
الحالات النشطة		
19,548,310	9627	العدد

### الإصابات من داخل المجتمع منذ بدء المرحلة (D)

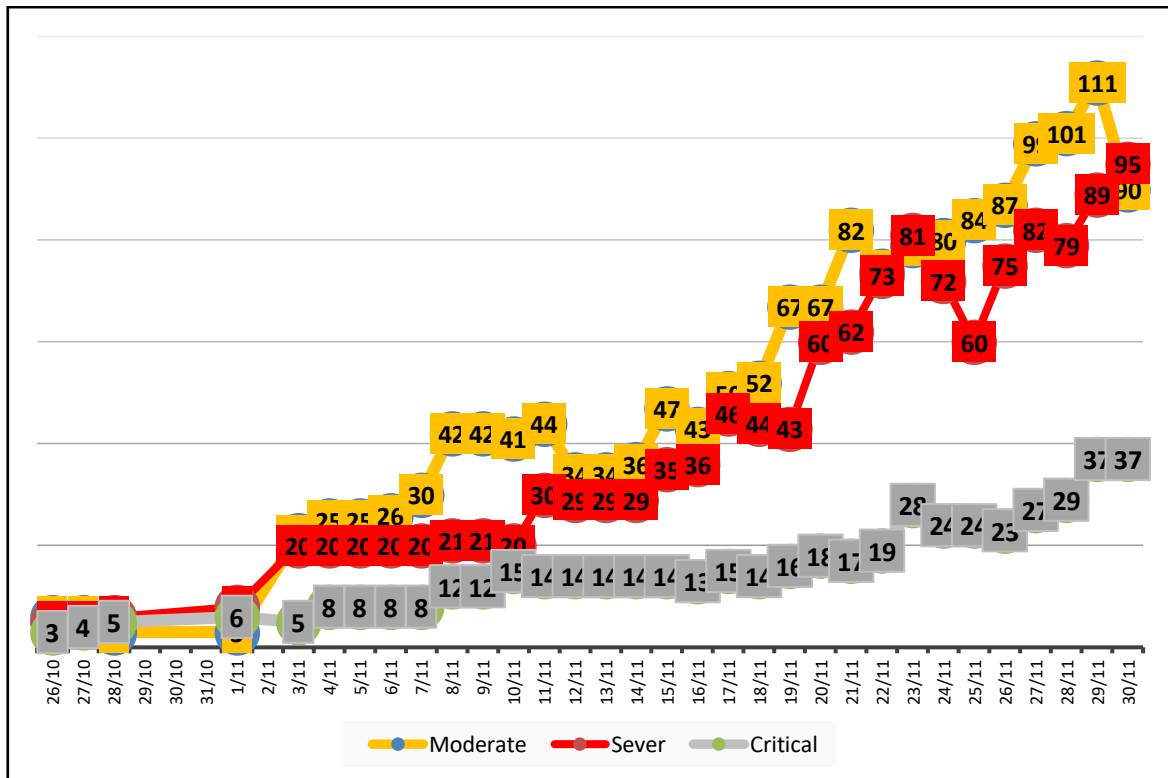
- بلغ عدد الحالات المؤكدة 21184 حالة منذ اكتشاف اول حالة من داخل المجتمع، مازال منها 9588 حالة نشطة تحت العناية الطبية في مستشفيات ومراكز العزل، وقد بلغ عدد حالات التعافي 11486 حالة، في حين بلغ عدد حالات الوفاة من داخل المجتمع 110 حالات وفاة.

### أ. التصنيف اليومي للحالات النشطة حسب درجة الخطورة

جدول (2) يوضح تصنيف الحالات حسب درجة الخطورة

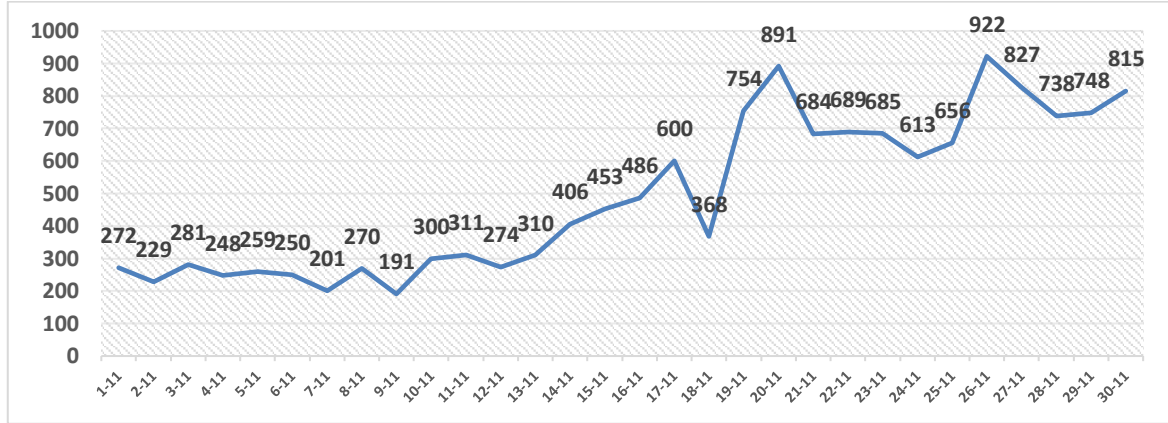
التصنيف	طفيفة	متوسطة	خطيرة	بالغة الخطورة	أخرى	المجموع
المجموع	9302	90	95	37	103	9226
النسبة	96.6%	0.9%	1.0%	0.4%	1.1%	100%

### ب. تصنيف الحالات حسب درجة الخطورة



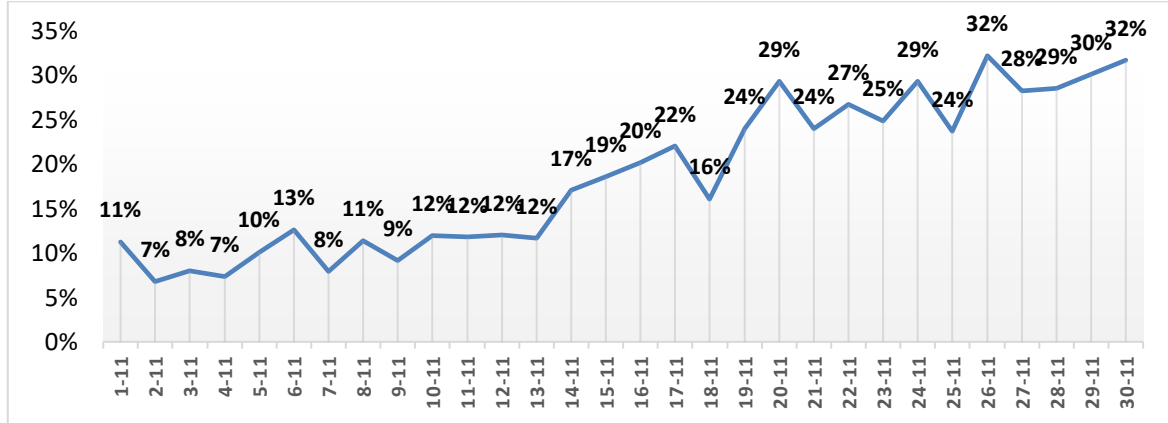
رسم بياني (1) يوضح التصنيف اليومي للحالات حسب درجة الخطورة

### أ. توزيع الحالات داخل المجتمع حسب اليوم



رسم بياني (٢) عدد الحالات الجديدة يوميا داخل المجتمع

### ب. نسبة العينات الموجبة من العينات المفحوصة حسب اليوم



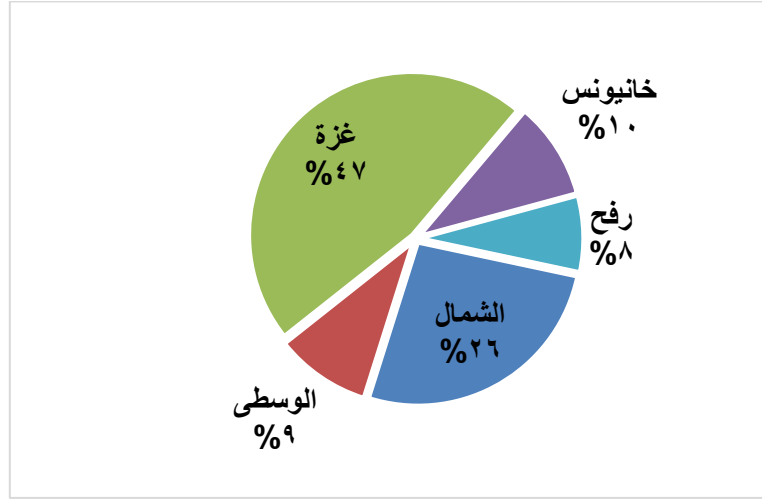
رسم بياني (٣) نسبة العينات الموجبة من العينات المفحوصة يوميا

### ج. معدل حدوث الإصابات حسب المحافظة

جدول (3) يوضح معدل حدوث الإصابات لكل ١٠٠,٠٠٠ من السكان حسب المحافظة

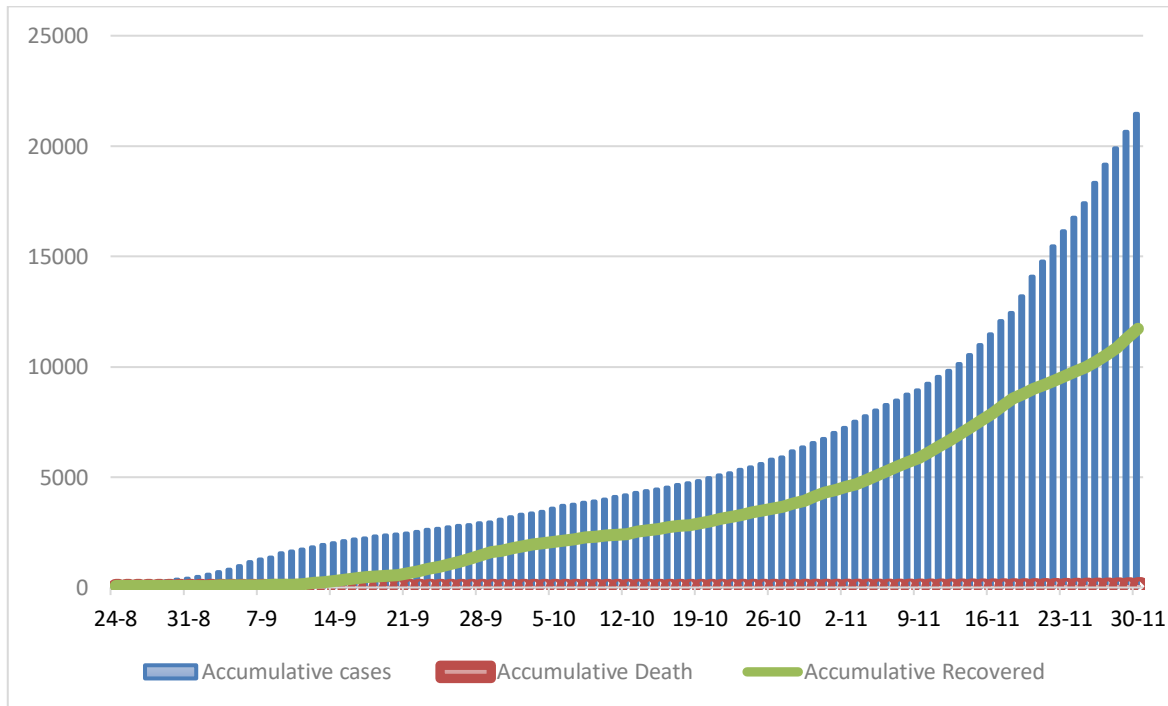
المحافظة	عدد الاصابات	عدد السكان	معدل الحدوث لكل 100,000
شمال غزة	5694	416,906	1366
غزة	10047	690,111	1456
الوسطى	2035	325,884	624
خانيونس	2065	413,727	499
رفح	1620	260,117	623
قطاع غزة	21461	2,106,745	1019

#### IV. التوزيع الجغرافي للإصابات داخل المجتمع



رسم بياني (٤) التوزيع النسبي للمصابين من داخل المجتمع جغرافيا.

#### V. أعداد الاصابات والتعافي والوفيات تراكمي



رسم بياني (5) يوضح أعداد الاصابات والتعافي والوفيات تراكمي