



الساعة 10:00 ص  
يرصد 24 ساعة السابقة

آخر تحديث: 2020/11/19  
# استهتارك سيقتل احبابك

## التقرير اليومي لفيروس كوفيد 19

تقرير تفصيلي للحالة الوبائية الخاصة بفيروس كوفيد 19، ويوضح عدد الحالات المكتشفة بشكل يومي

### الملخص الرقمي للحالة الوبائية

جدول (1) يوضح أعداد الحالات والتصنيف

حالات نشطة	وفاة	تعافي	حالات مؤكدة	
3827	2	345	368	اليوم
	56	8556	12439	تراكمي

جدول (2) يوضح عدد الفحوصات والموجب منها

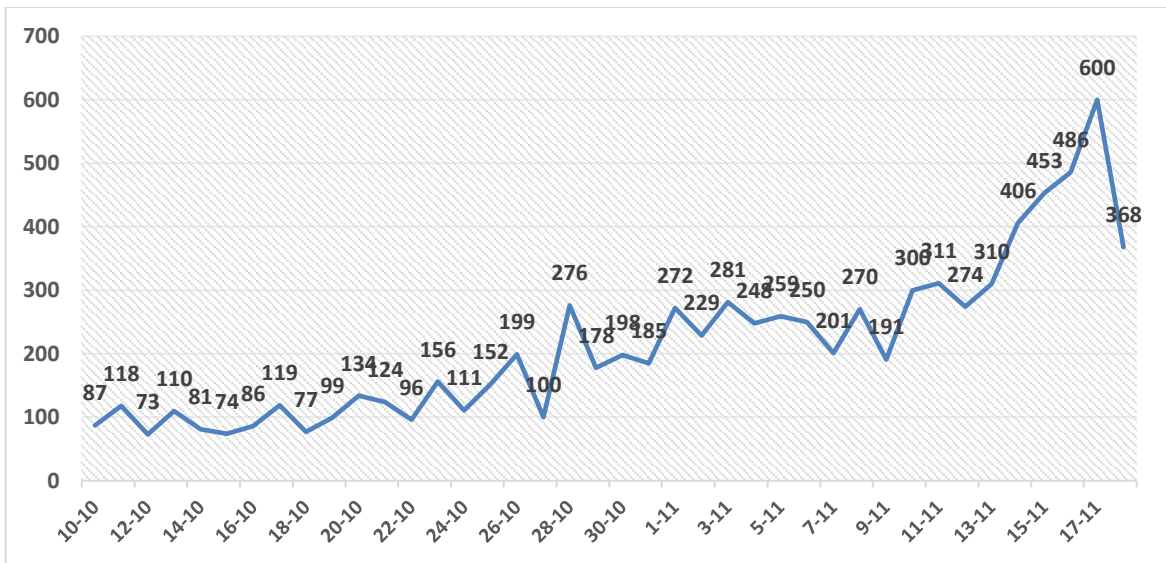
ايجابي	مجموع الفحوصات	
368	2289	اليوم
12439	161525 *	تراكمي كلي

\*منذ بداية انتشار المرض داخل المجتمع

### الإصابات من داخل المجتمع منذ بدء المرحلة (D)

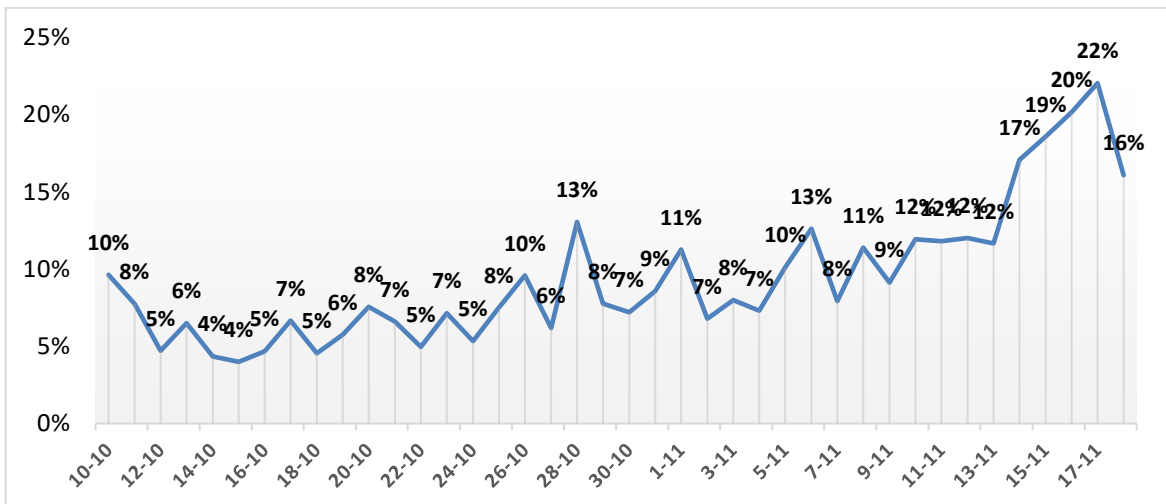
- بلغ عدد الحالات المؤكدة 12201 حالة منذ اكتشاف اول حالة من داخل المجتمع، مازال منها 3792 حالة نشطة تحت العناية الطبية في مستشفيات ومراكز العزل، وقد بلغ عدد حالات التعافي 8354 حالة، في حين بلغ عدد حالات الوفاة من داخل المجتمع 55 حالات وفاة.

#### أ. توزيع الحالات المؤكدة حسب اليوم



رسم بياني (1) عدد الحالات الجديدة يوميا داخل المجتمع

#### ب. نسبة العينات الموجبة من العينات المفحوصة حسب اليوم



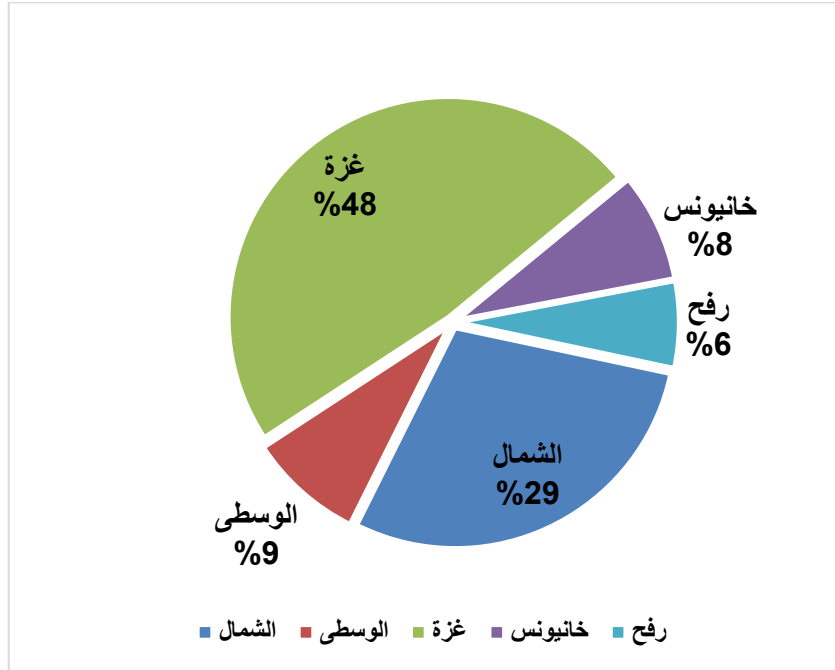
رسم بياني (2) نسبة العينات الموجبة من العينات المفحوصة يوميا

### III. معدل حدوث الإصابات حسب المحافظة

جدول (4) يوضح معدل حدوث الإصابة لكل 100,000 من السكان حسب المحافظة

المحافظة	عدد الإصابات	عدد السكان	معدل الحدوث لكل 100,000
شمال غزة	3611	416,906	866
غزة	6004	690,111	870
الوسطى	1048	325,884	322
خانيونس	988	413,727	239
رفح	788	260,117	303
قطاع غزة	12439	2,106,745	590

### IV. التوزيع الجغرافي للإصابات داخل المجتمع



رسم بياني (3) التوزيع النسبي للمصابين من داخل المجتمع جغرافيا.