



الساعة 10:00 ص
يرصد 24 ساعة السابقة

آخر تحديث: 2020/11/25
استهتارك سيقتل احبابك

التقرير اليومي لفيروس كوفيد 19

تقرير تفصيلي للحالة الوبائية الخاصة بفيروس كوفيد 19، ويوضح عدد الحالات المكتشفة بشكل يومي

الملخص الرقمي للحالة الوبائية

جدول (1) يوضح أعداد الحالات والتصنيف

حالات نشطة	وفاة	تعافي	حالات مؤكدة	مجموع الفحوصات	اليوم
6903	6	203	613	2092	
	78	9774	16755	177979 *	تراكمي

* منذ بداية انتشار المرض داخل المجتمع

الحالات المغلقة		
جميع انحاء العالم	قطاع غزة	
40,153,283 (97%)	9,774 (99%)	تعافي
1,378,708 (3%)	78 (1%)	وفاة
41,531,991	9852	اجمالي الحالات المغلقة
الحالات النشطة		
19,548,310	6,903	العدد

الإصابات من داخل المجتمع منذ بدء المرحلة (D)

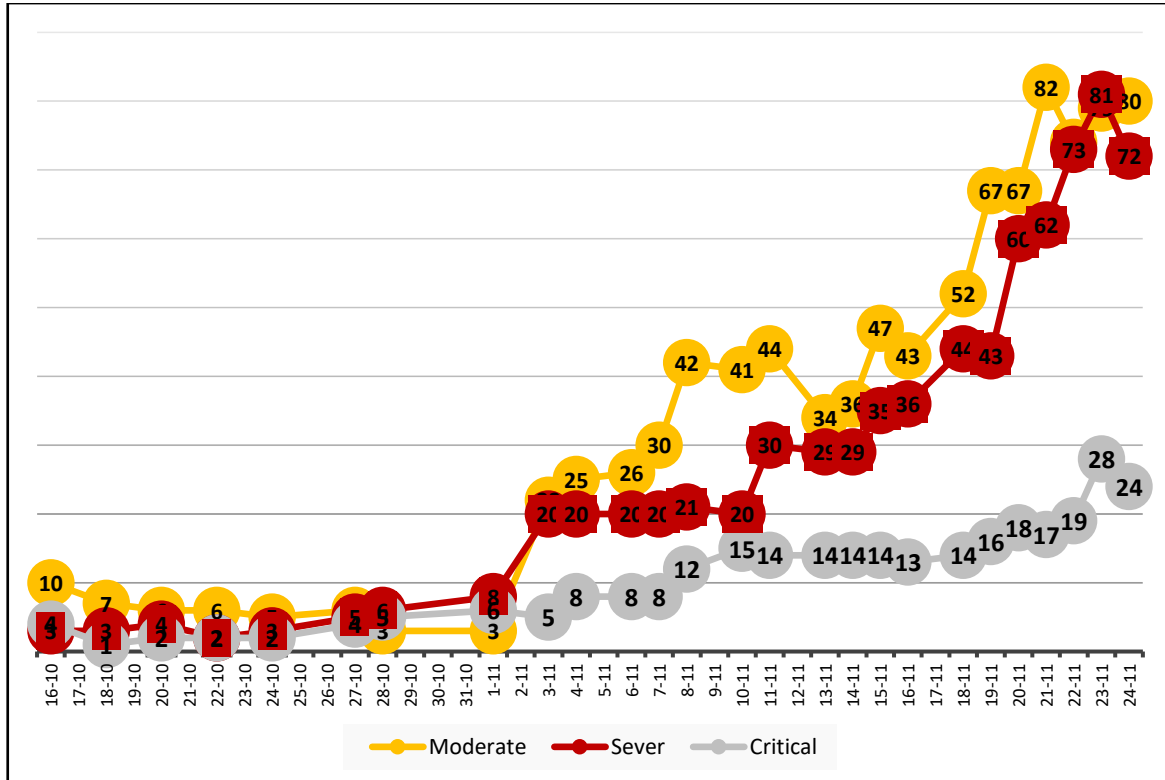
- بلغ عدد الحالات المؤكدة 16485 حالة منذ اكتشاف اول حالة من داخل المجتمع، مازال منها 6865 حالة نشطة تحت العناية الطبية في مستشفيات ومراكز العزل، وقد بلغ عدد حالات التعافي 9543 حالة، في حين بلغ عدد حالات الوفاة من داخل المجتمع 77 حالات وفاة.

أ. التصنيف اليومي للحالات النشطة حسب درجة الخطورة

جدول (2) يوضح تصنيف الحالات حسب درجة الخطورة

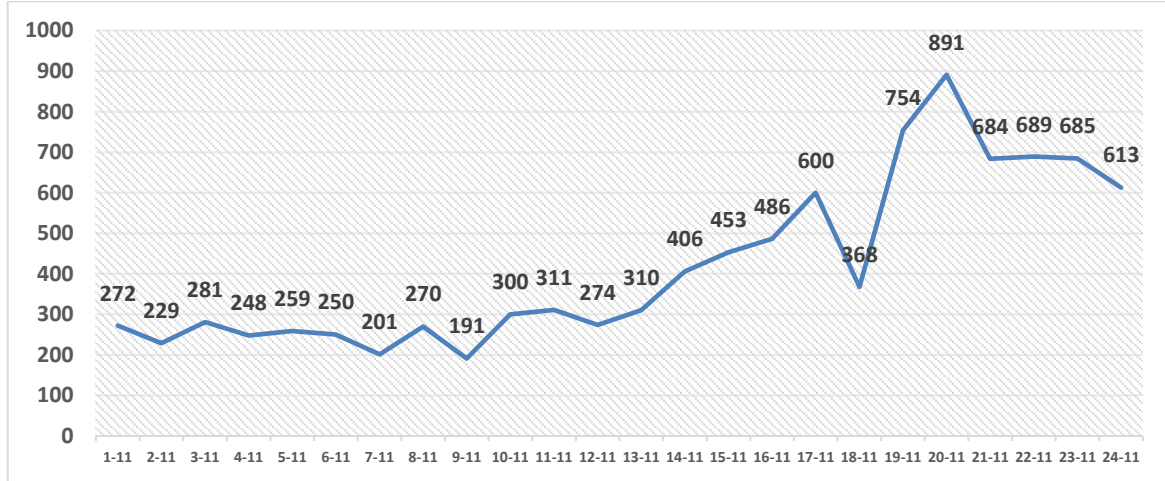
التصنيف	طفيفة	متوسطة	خطيرة	بالغة الخطورة	أخرى	المجموع
المجموع	6645	80	72	24	82	6903
النسبة	96.3%	1.2%	1.0%	0.3%	1.2%	100%

ب. تصنيف الحالات حسب درجة الخطورة



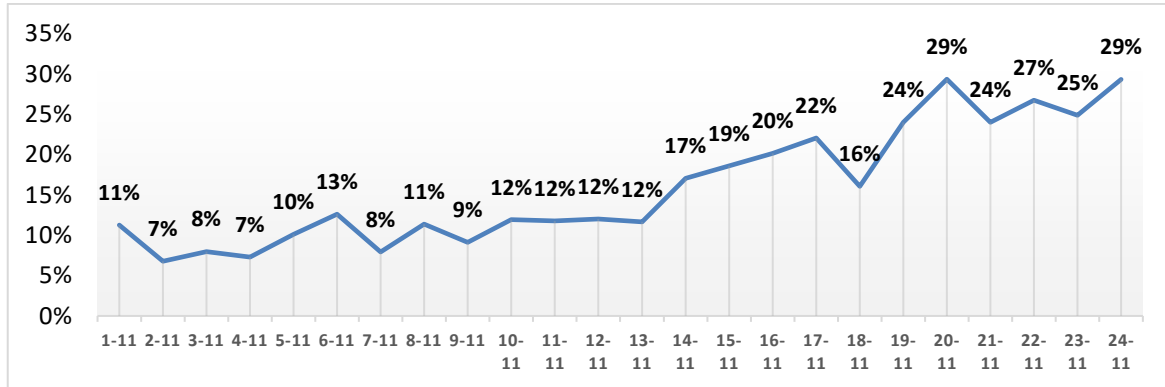
رسم بياني (1) يوضح التصنيف اليومي للحالات حسب درجة الخطورة

أ. توزيع الحالات داخل المجتمع حسب اليوم



رسم بياني (2) عدد الحالات الجديدة يوميا داخل المجتمع

ب. نسبة العينات الموجبة من العينات المفحوصة حسب اليوم



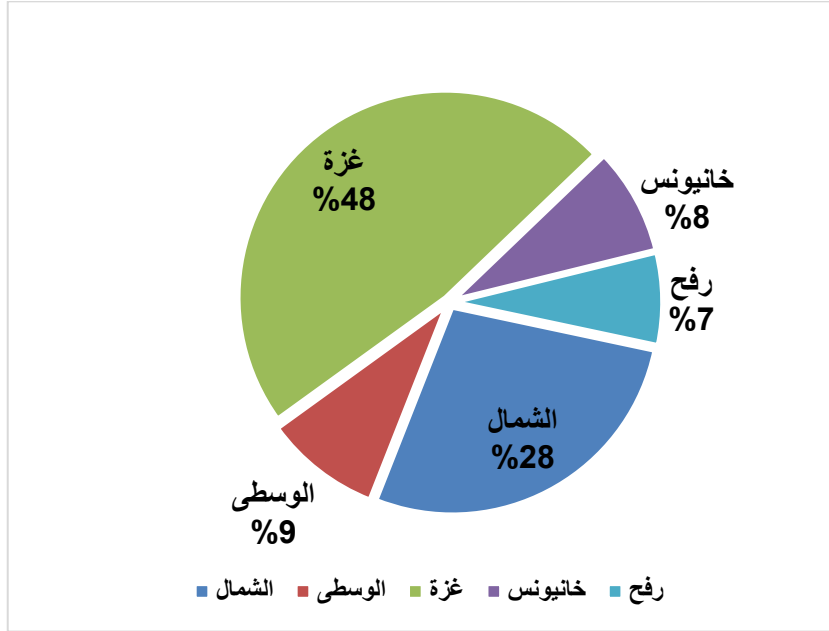
رسم بياني (3) نسبة العينات الموجبة من العينات المفحوصة يوميا

ج. معدل حدوث الإصابات حسب المحافظة

جدول (3) يوضح معدل حدوث الإصابة لكل 100,000 من السكان حسب المحافظة

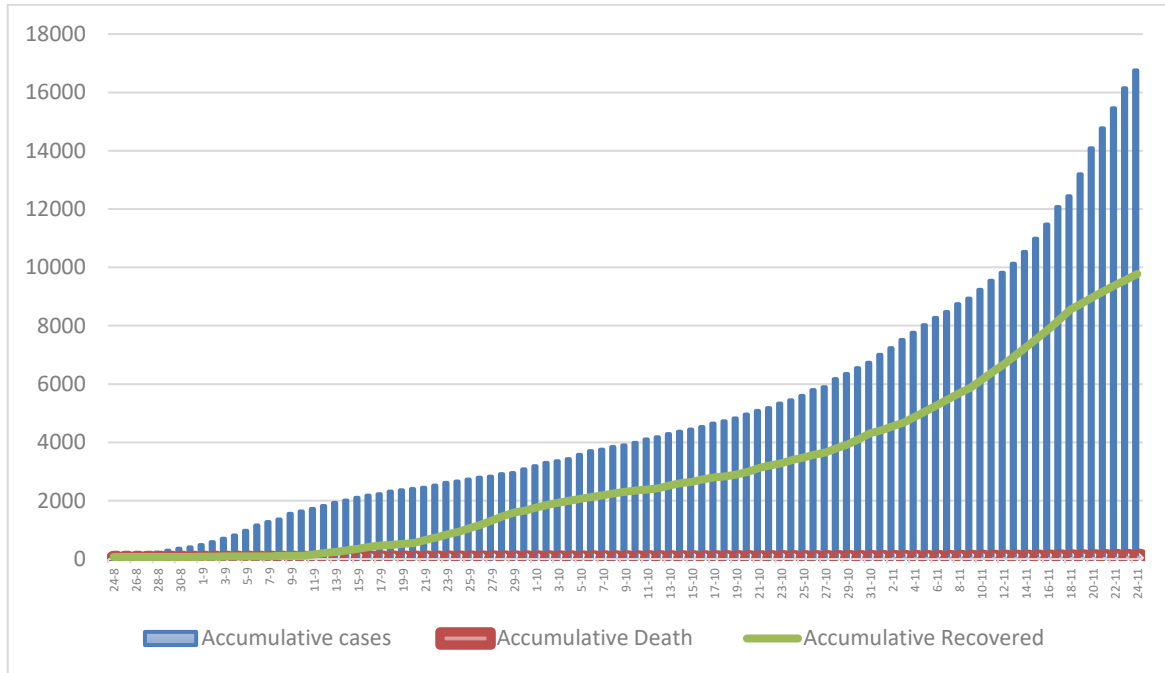
المحافظة	عدد الإصابات	عدد السكان	معدل الحدوث لكل 100,000
شمال غزة	4631	416,906	1111
غزة	8009	690,111	1161
الوسطى	1519	325,884	466
خانيونس	1394	413,727	337
رفح	1202	260,117	462
قطاع غزة	16755	2,106,745	795

IV. التوزيع الجغرافي للإصابات داخل المجتمع



رسم بياني (4) التوزيع النسبي للمصابين من داخل المجتمع جغرافيا.

V. أعداد الاصابات والتعافي والوفيات تراكمي



رسم بياني (5) يوضح أعداد الاصابات والتعافي والوفيات تراكمي