

الساعة 10:00 ص  
يرصد 24 ساعة السابقة

آخر تحديث: 2020/11/26  
# استهتارك سيقتل احبابك

## التقرير اليومي لفيروس كوفيد 19

تقرير تفصيلي للحالة الوبائية الخاصة بفيروس كوفيد 19، ويوضح عدد الحالات المكتشفة بشكل يومي

### الملخص الرقمي للحالة الوبائية

جدول (1) يوضح أعداد الحالات والتصنيف

حالات نشطة	وفاة	تعافي	حالات مؤكدة	مجموع الفحوصات	اليوم
7,343	6	210	656	2766	
	84	9984	17411	180745 *	تراكمي

\* منذ بداية انتشار المرض داخل المجتمع

الحالات المغلقة		
جميع انحاء العالم	قطاع غزة	
40,153,283 (97%)	9,984 (99%)	تعافي
1,378,708 (3%)	84 (1%)	وفاة
41,531,991	10,068	اجمالي الحالات المغلقة
الحالات النشطة		
19,548,310	7,343	العدد

### الإصابات من داخل المجتمع منذ بدء المرحلة (D)

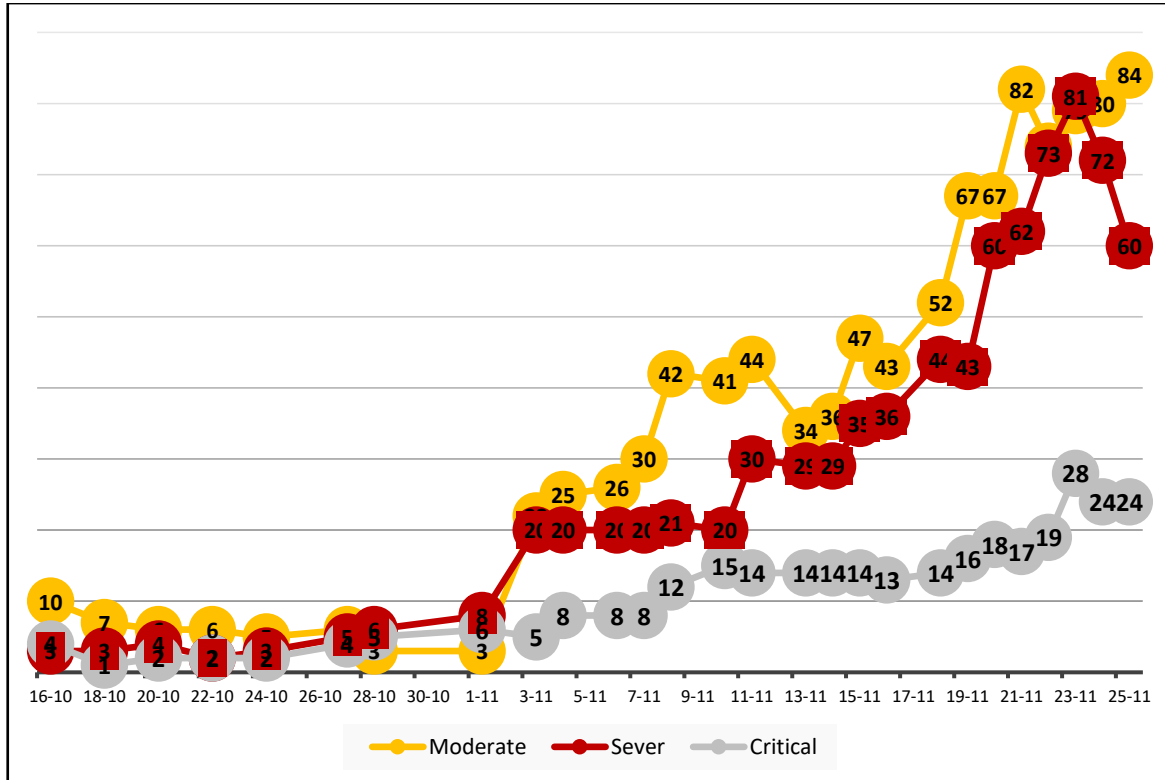
- بلغ عدد الحالات المؤكدة 17139 حالة منذ اكتشاف اول حالة من داخل المجتمع، مازال منها 7303 حالة نشطة تحت العناية الطبية في مستشفيات ومراكز العزل، وقد بلغ عدد حالات التعافي 9753 حالة، في حين بلغ عدد حالات الوفاة من داخل المجتمع 83 حالات وفاة.

### أ. التصنيف اليومي للحالات النشطة حسب درجة الخطورة

جدول (2) يوضح تصنيف الحالات حسب درجة الخطورة

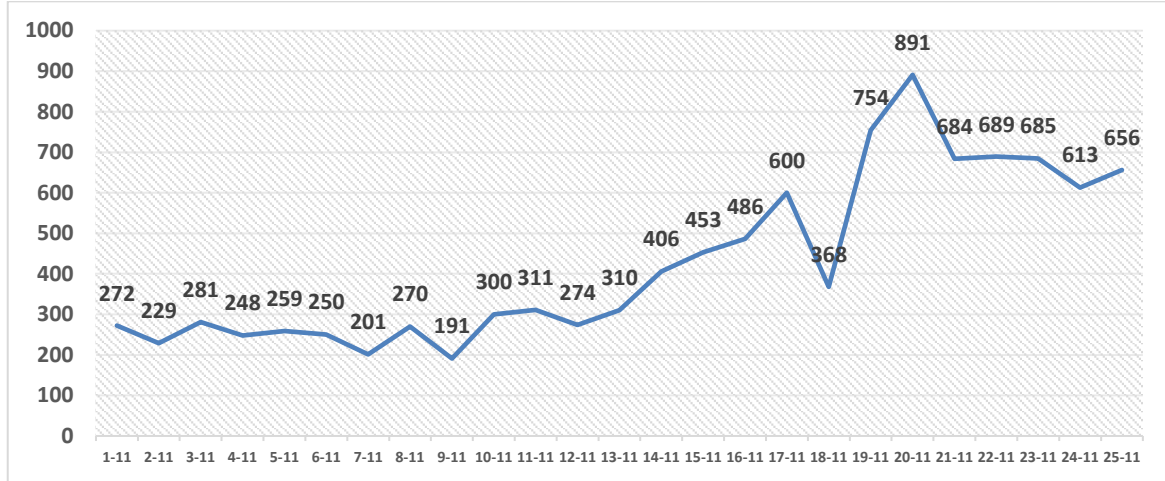
التصنيف	طفيفة	متوسطة	خطيرة	بالغة الخطورة	أخرى	المجموع
المجموع	7070	84	60	24	105	7343
النسبة	96.3%	1.1%	0.8%	0.3%	1.4%	100%

### ب. تصنيف الحالات حسب درجة الخطورة



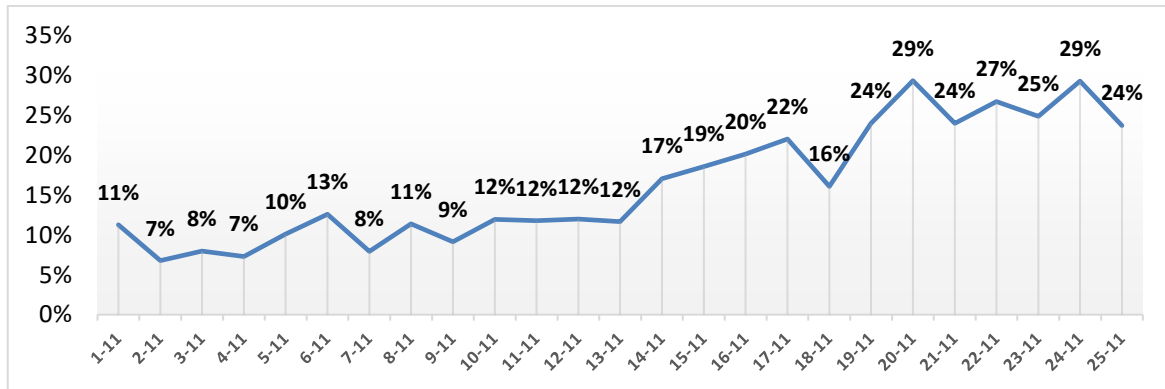
رسم بياني (1) يوضح التصنيف اليومي للحالات حسب درجة الخطورة

### أ. توزيع الحالات داخل المجتمع حسب اليوم



رسم بياني (2) عدد الحالات الجديدة يوميا داخل المجتمع

### ب. نسبة العينات الموجبة من العينات المفحوصة حسب اليوم



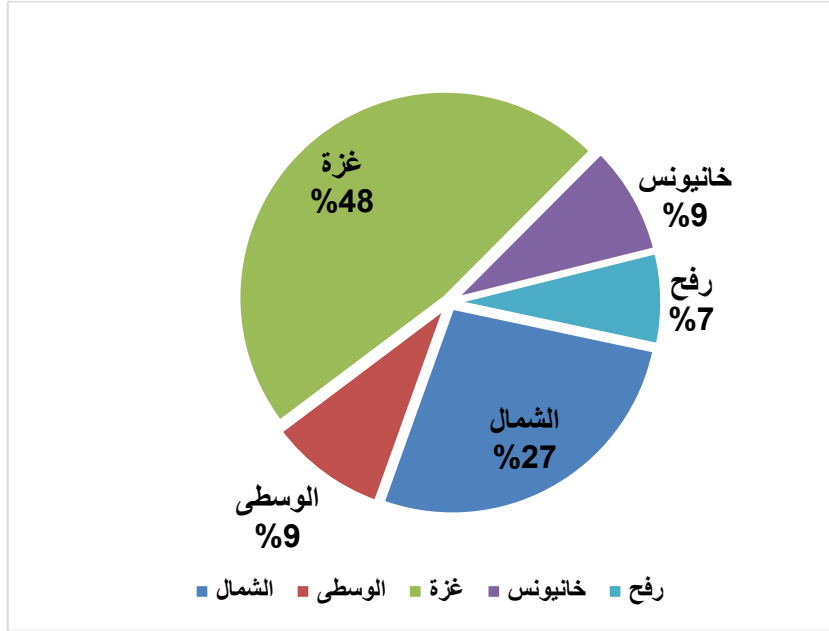
رسم بياني (3) نسبة العينات الموجبة من العينات المفحوصة يوميا

### ج. معدل حدوث الإصابات حسب المحافظة

جدول (3) يوضح معدل حدوث الإصابة لكل 100,000 من السكان حسب المحافظة

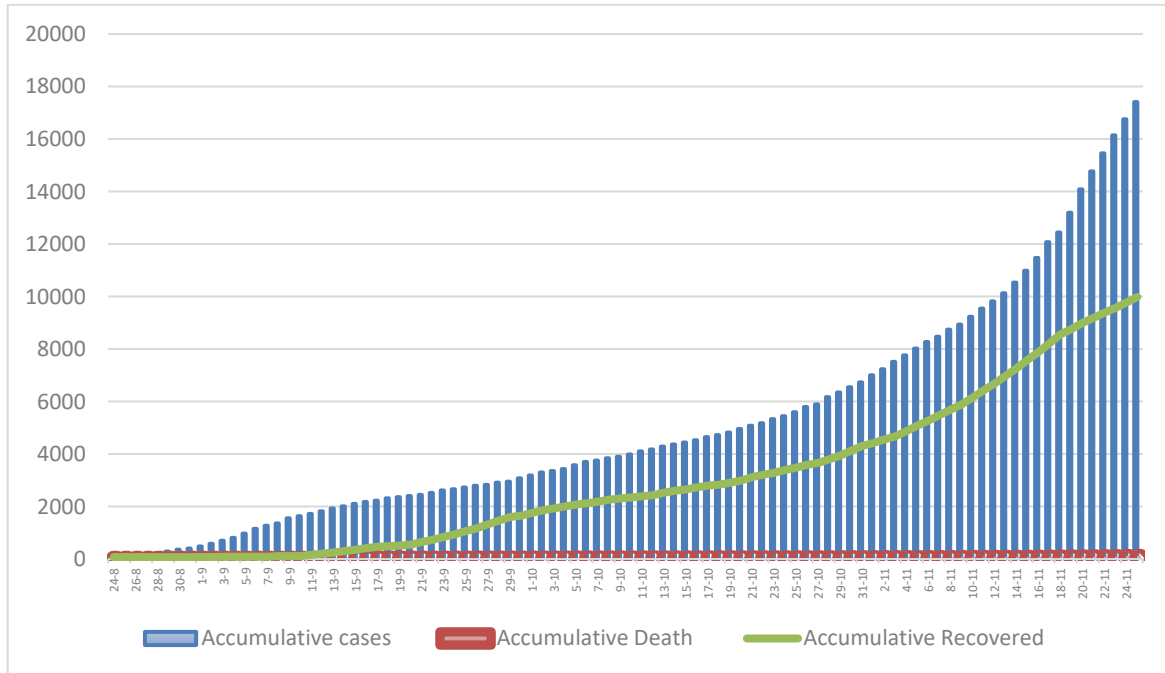
المحافظة	عدد الإصابات	عدد السكان	معدل الحدوث لكل 100,000
شمال غزة	4726	416,906	1134
غزة	8313	690,111	1205
الوسطى	1612	325,884	495
خانيونس	1503	413,727	363
رفح	1257	260,117	483
قطاع غزة	17411	2,106,745	826

#### IV. التوزيع الجغرافي للإصابات داخل المجتمع



رسم بياني (4) التوزيع النسبي للمصابين من داخل المجتمع جغرافيا.

#### V. أعداد الاصابات والتعافي والوفيات تراكمي



رسم بياني (5) يوضح أعداد الاصابات والتعافي والوفيات تراكمي