



الساعة 10:00 ص

آخر تحديث: 2020-11-30

يرصد 24 ساعة السابقة

# استهتارك سيقتل احبابك

## التقرير اليومي لفيروس كوفيد 19

تقرير تفصيلي للحالة الوبائية الخاصة بفيروس كوفيد 19، ويوضح عدد الحالات المكتشفة بشكل يومي

### الملخص الرقمي للحالة الوبائية

جدول (1) يوضح أعداد الحالات والتصنيف

حالات نشطة	وفاة	تعافي	حالات مؤكدة	مجموع الفحوصات	اليوم
9226	5	450	748	2484	
	102	11318	20646	191607 *	تراكمي

\*منذ بداية انتشار المرض داخل المجتمع

الحالات المغلقة		
جميع انحاء العالم	قطاع غزة	
40,153,283 (97%)	11,318 (99%)	تعافي
1,378,708 (3%)	102 (1%)	وفاة
41,531,991	11,420	اجمالي الحالات المغلقة
الحالات النشطة		
19,548,310	9226	العدد

### الإصابات من داخل المجتمع منذ بدء المرحلة (D)

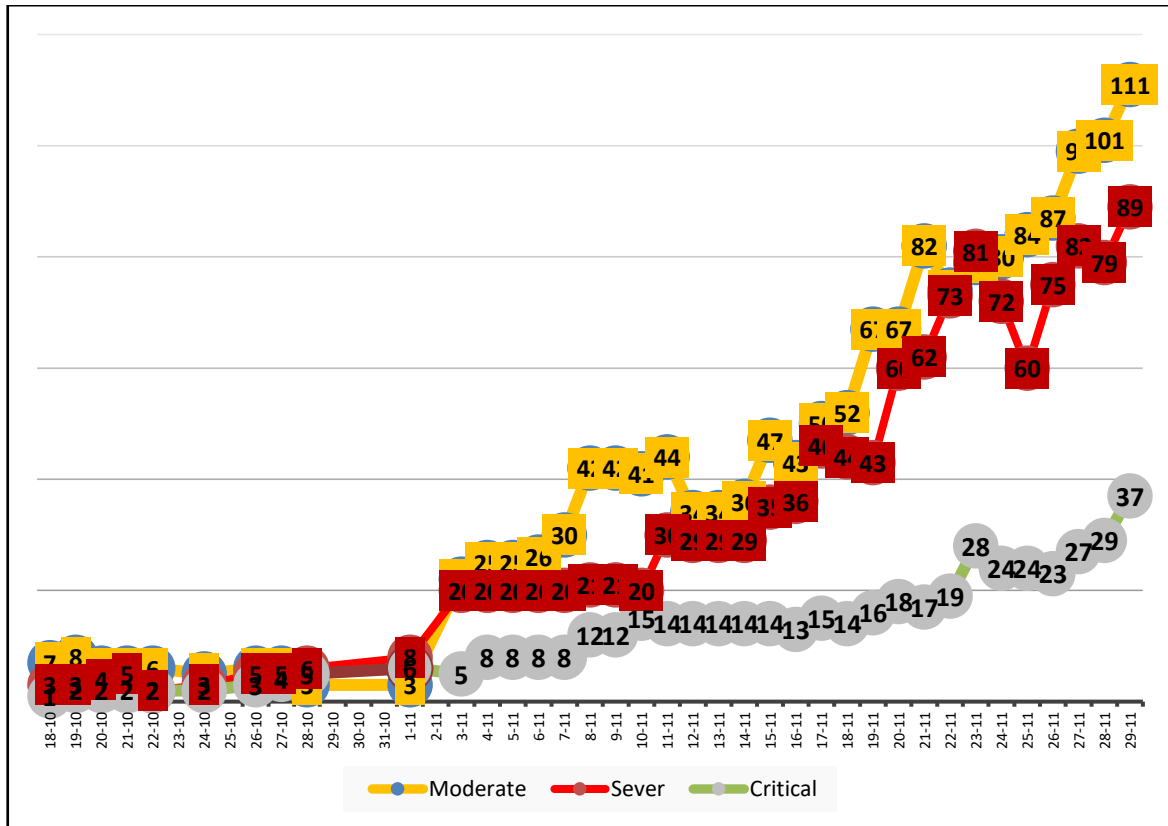
- بلغ عدد الحالات المؤكدة 20370 حالة منذ اكتشاف اول حالة من داخل المجتمع، مازال منها 9188 حالة نشطة تحت العناية الطبية في مستشفيات ومراكز العزل، وقد بلغ عدد حالات التعافي 11081 حالة، في حين بلغ عدد حالات الوفاة من داخل المجتمع 101 حالات وفاة.

### أ. التصنيف اليومي للحالات النشطة حسب درجة الخطورة

جدول (2) يوضح تصنيف الحالات حسب درجة الخطورة

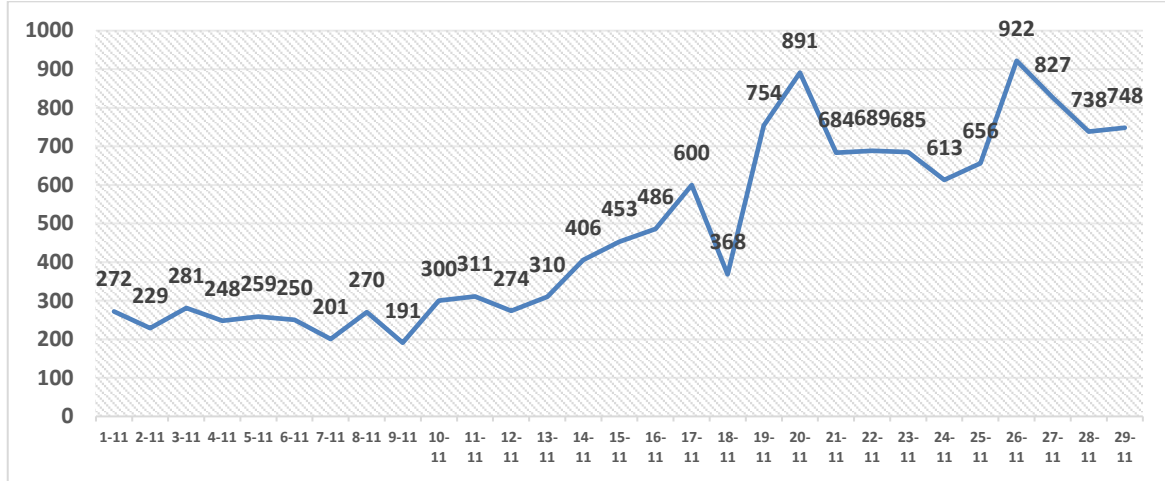
التصنيف	طفيفة	متوسطة	خطيرة	بالغة الخطورة	أخرى	المجموع
المجموع	8880	111	89	37	109	9226
النسبة	96.2%	1.2%	1.0%	0.4%	1.2%	100%

### ب. تصنيف الحالات حسب درجة الخطورة



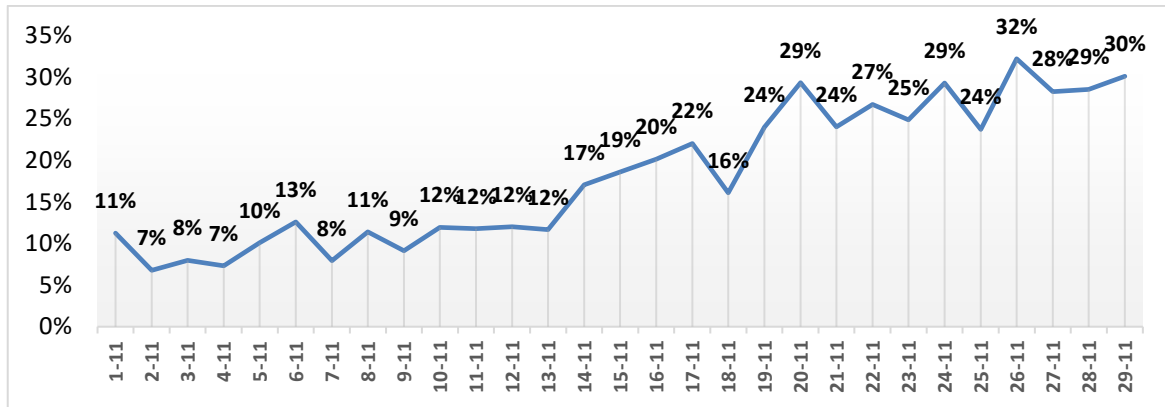
رسم بياني (1) يوضح التصنيف اليومي للحالات حسب درجة الخطورة

### أ. توزيع الحالات داخل المجتمع حسب اليوم



رسم بياني (2) عدد الحالات الجديدة يوميا داخل المجتمع

### ب. نسبة العينات الموجبة من العينات المفحوصة حسب اليوم



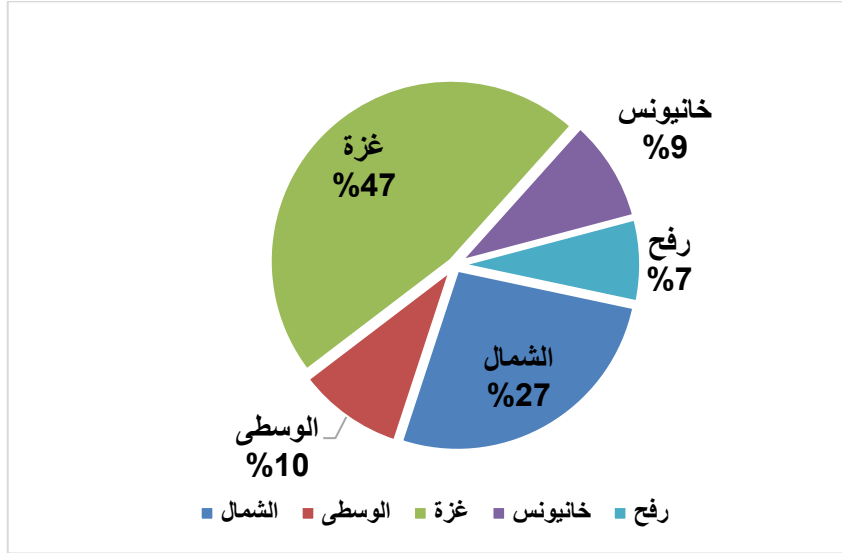
رسم بياني (3) نسبة العينات الموجبة من العينات المفحوصة يوميا

### ج. معدل حدوث الإصابات حسب المحافظة

جدول (3) يوضح معدل حدوث الإصابة لكل 100,000 من السكان حسب المحافظة

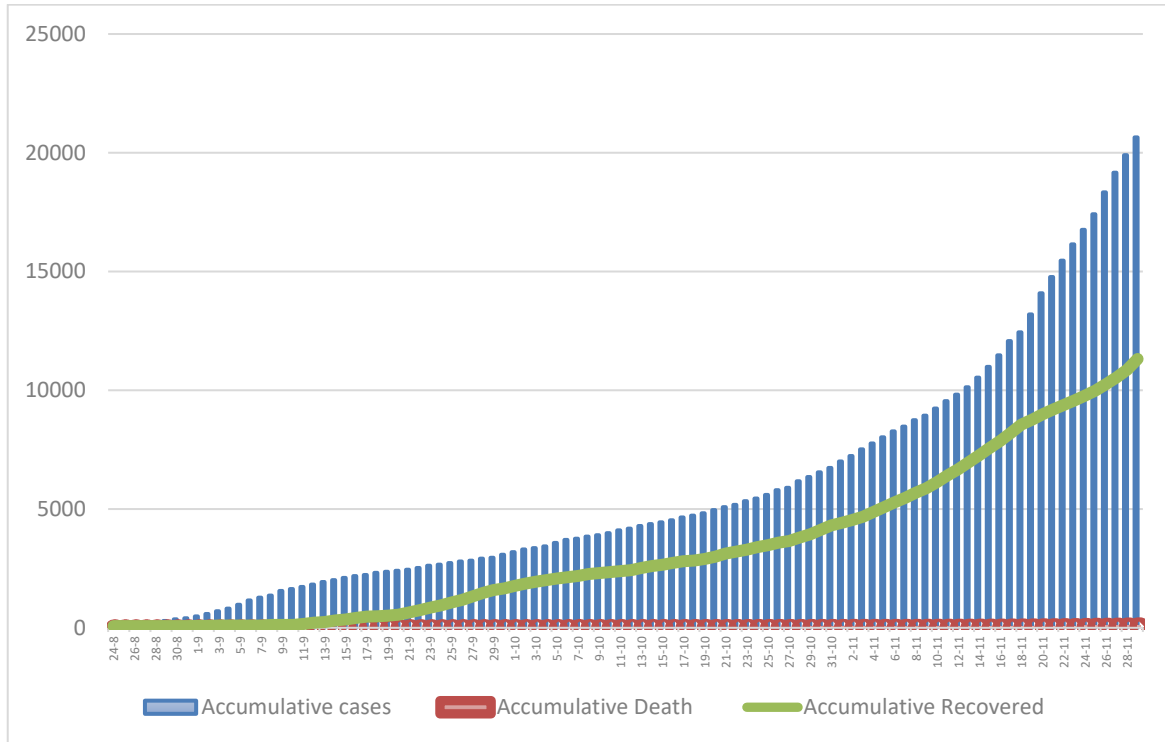
المحافظة	عدد الإصابات	عدد السكان	معدل الحدوث لكل 100,000
شمال غزة	5516	416,906	1323
غزة	9703	690,111	1406
الوسطى	1980	325,884	608
خانيونس	1908	413,727	461
رفح	1539	260,117	592
قطاع غزة	20646	2,106,745	980

#### IV. التوزيع الجغرافي للإصابات داخل المجتمع



رسم بياني (4) التوزيع النسبي للمصابين من داخل المجتمع جغرافيا.

#### V. أعداد الاصابات والتعافي والوفيات تراكمي



رسم بياني (5) يوضح أعداد الاصابات والتعافي والوفيات تراكمي