



الساعة 10:00 ص
يرصد 24 ساعة السابقة

آخر تحديث: 2021/01/01
استهتارك سيقتل احبابك

التقرير اليومي لفيروس كوفيد 19

تقرير تفصيلي للحالة الوبائية الخاصة بفيروس كوفيد 19، ويوضح عدد الحالات المكتشفة بشكل يومي

الملخص الرقمي للحالة الوبائية

جدول (1) يوضح أعداد الحالات والتصنيف

حالات نشطة	وفاة	تعافي	حالات مؤكدة	مجموع الفحوصات	
9683	4	881	689	2224	اليوم
	375	31206	41264	255792	تراكمي

الحالات المغلقة		
جميع انحاء العالم	قطاع غزة	
46,384,053 (96.3%)	31206 (99%)	تعافي
1,804,138 (3.7%)	375 (1%)	وفاة
48,488,191	31581	اجمالي الحالات المغلقة
الحالات النشطة		
21,522,337	9683	العدد

الإصابات من داخل المجتمع منذ بدء المرحلة (D)

بلغ عدد الحالات المؤكدة 40968 حالة منذ اكتشاف اول حالة من داخل المجتمع، مازال منها 9681 حالة نشطة، وقد بلغ عدد حالات التعافي 30913 حالة، في حين بلغ عدد حالات الوفاة من داخل المجتمع 374 حالات وفاة.

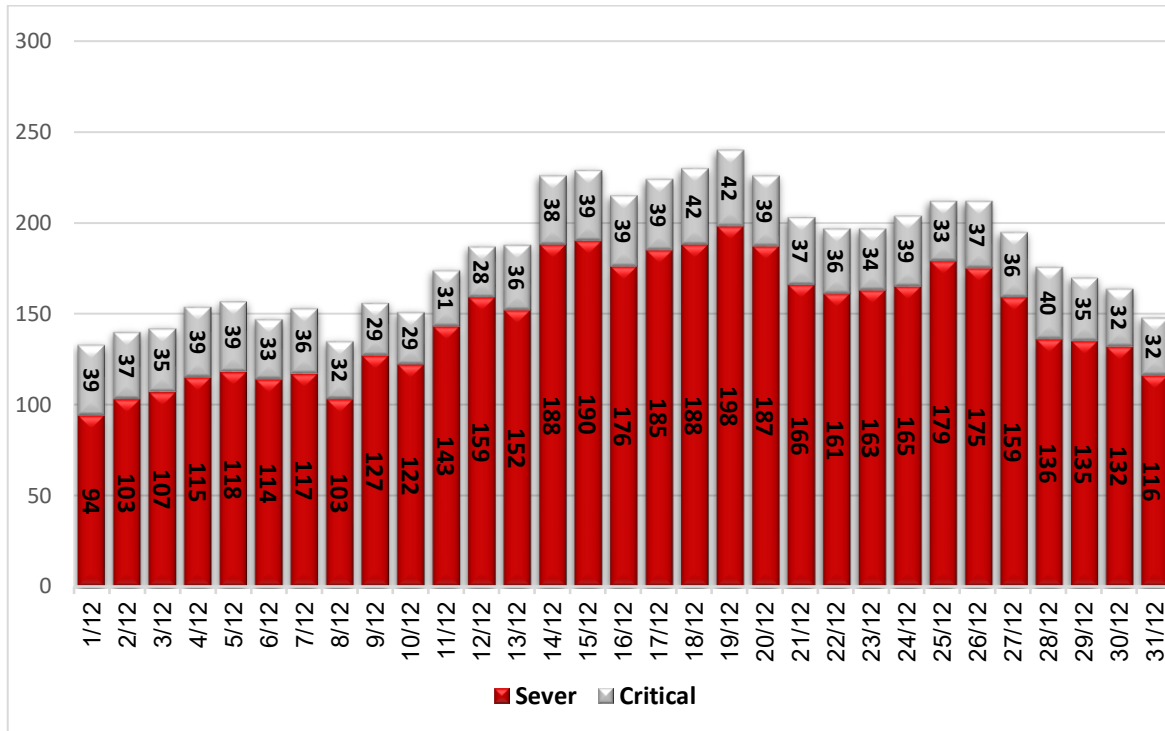
أ. التصنيف اليومي للحالات النشطة حسب درجة الخطورة

جدول (2) يوضح تصنيف الحالات حسب درجة الخطورة

المجموع	داخل المستشفيات				طفيفة	التصنيف
	أخرى*	بالغة الخطورة	خطيرة	متوسطة		
9683	51	32	116	53	9431	المجموع
100%	0.5%	0.3%	1.2%	0.5%	97.4%	النسبة

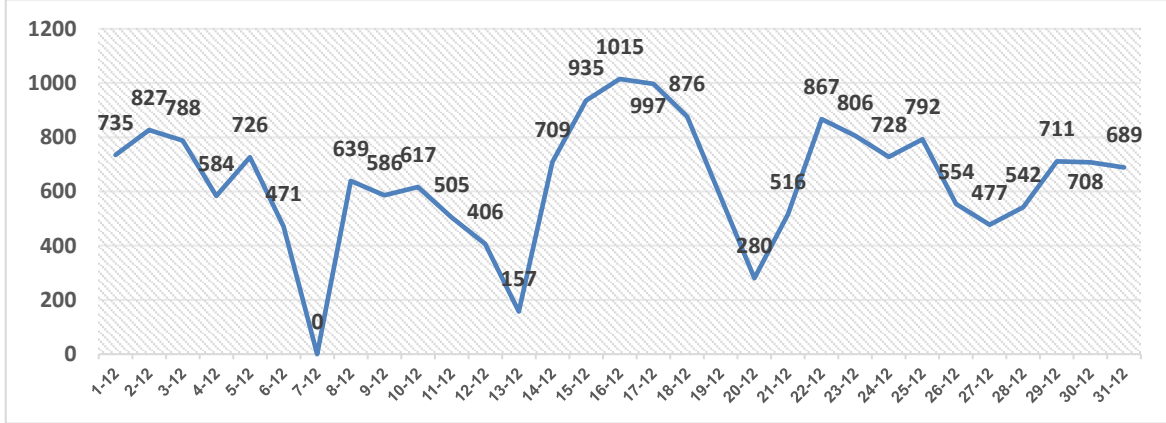
*حالات بحاجة الى رعاية طبية لاسباب غير الكورونا

ب. تصنيف الحالات حسب درجة الخطورة



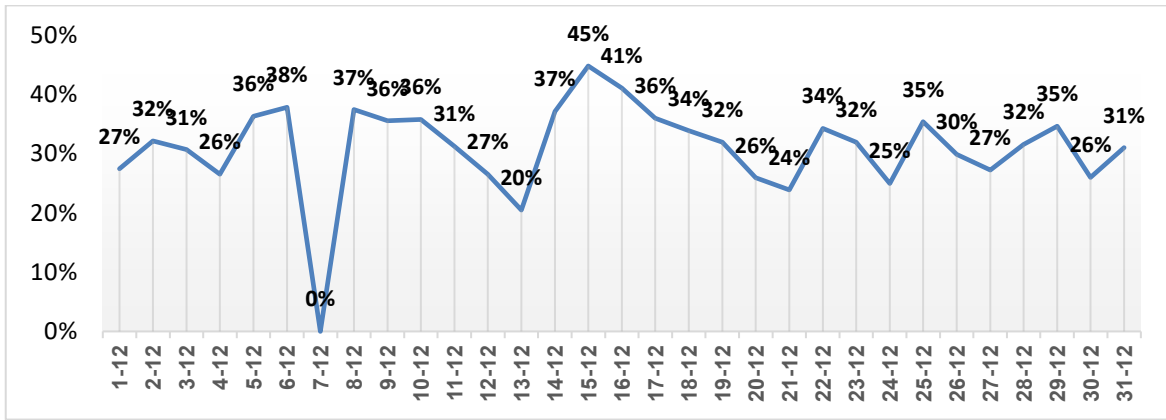
رسم بياني (1) يوضح التصنيف اليومي للحالات حسب درجة الخطورة

1. توزيع الحالات المكتشفة حسب اليوم



رسم بياني (2) عدد الحالات الجديدة يوميا داخل المجتمع

II. نسبة العينات الموجبة من العينات المفحوصة حسب اليوم



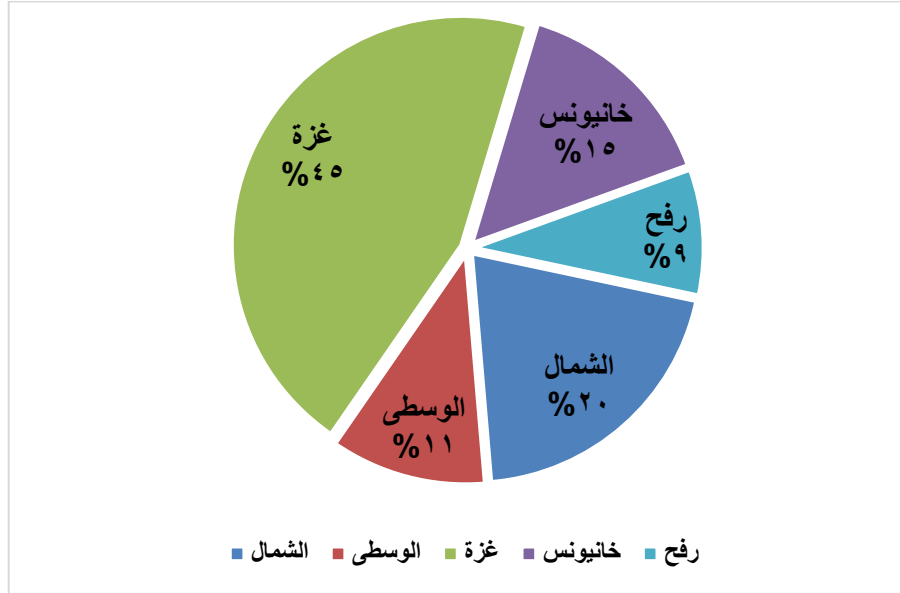
رسم بياني (3) نسبة العينات الموجبة من العينات المفحوصة يوميا

III. معدل حدوث الإصابات حسب المحافظة

جدول (3) يوضح معدل حدوث الإصابة لكل 100,000 من السكان حسب المحافظة

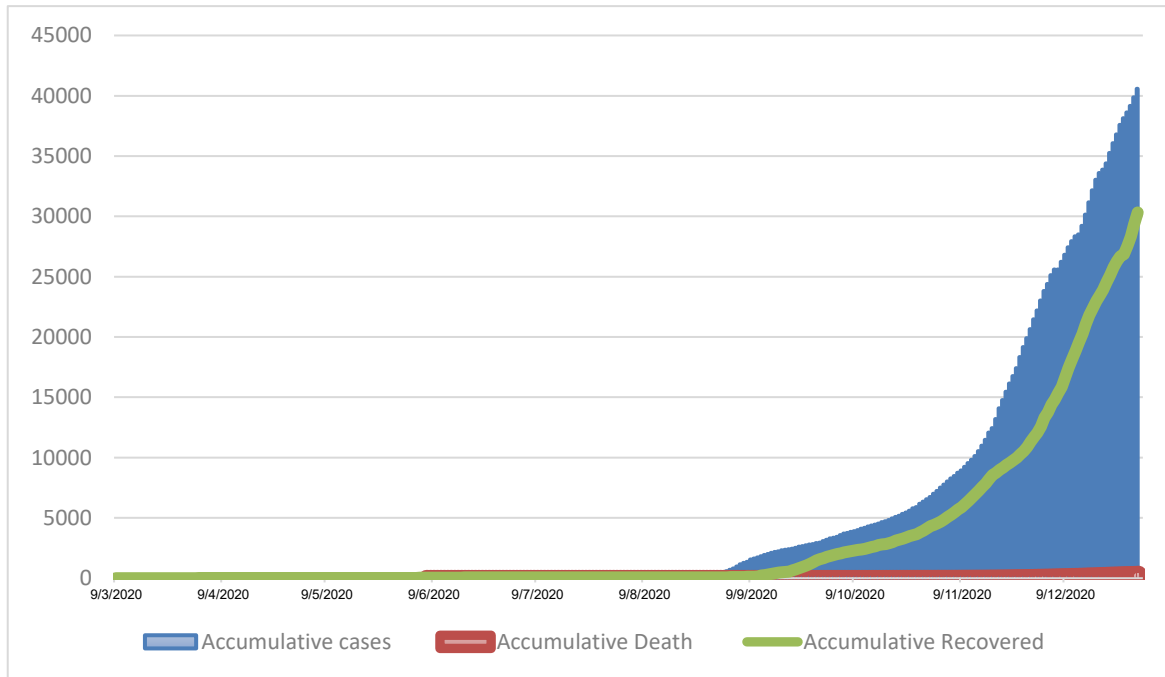
المحافظة	عدد الاصابات	عدد السكان	معدل الحدوث لكل 100,000
شمال غزة	8358	416,906	2005
غزة	18504	690,111	2681
الوسطى	4569	325,884	1402
خانيونس	6178	413,727	1493
رفح	3655	260,117	1405
قطاع غزة	41264	2,106,745	1959

IV. التوزيع الجغرافي للحالات المكتشفة تراكميا.



رسم بياني (4) التوزيع النسبي التراكمي للمصابين جغرافيا.

V. أعداد الاصابات والتعافي والوفيات تراكمي



رسم بياني (5) يوضح أعداد الاصابات والتعافي والوفيات تراكمي