



الساعة 10:00 ص
يرصد 24 ساعة السابقة

آخر تحديث: 2021/01/02
استهتارك سيقتل احبابك

التقرير اليومي لفيروس كوفيد 19

تقرير تفصيلي للحالة الوبائية الخاصة بفيروس كوفيد 19، ويوضح عدد الحالات المكتشفة بشكل يومي

الملخص الرقمي للحالة الوبائية

جدول (1) يوضح أعداد الحالات والتصنيف

حالات نشطة	وفاة	تعافي	حالات مؤكدة	مجموع الفحوصات	
9816	11	560	704	1953	اليوم
	386	31766	41968	257745	تراكمي

الحالات المغلقة		
جميع انحاء العالم	قطاع غزة	
46,384,053 (96.3%)	31766 (99%)	تعافي
1,804,138 (3.7%)	386 (1%)	وفاة
48,488,191	32152	اجمالي الحالات المغلقة
الحالات النشطة		
21,522,337	9816	العدد

الإصابات من داخل المجتمع منذ بدء المرحلة (D)

بلغ عدد الحالات المؤكدة 41672 حالة منذ اكتشاف اول حالة من داخل المجتمع، مازال منها 9814 حالة نشطة، وقد بلغ عدد حالات التعافي 31473 حالة، في حين بلغ عدد حالات الوفاة من داخل المجتمع 385 حالات وفاة.

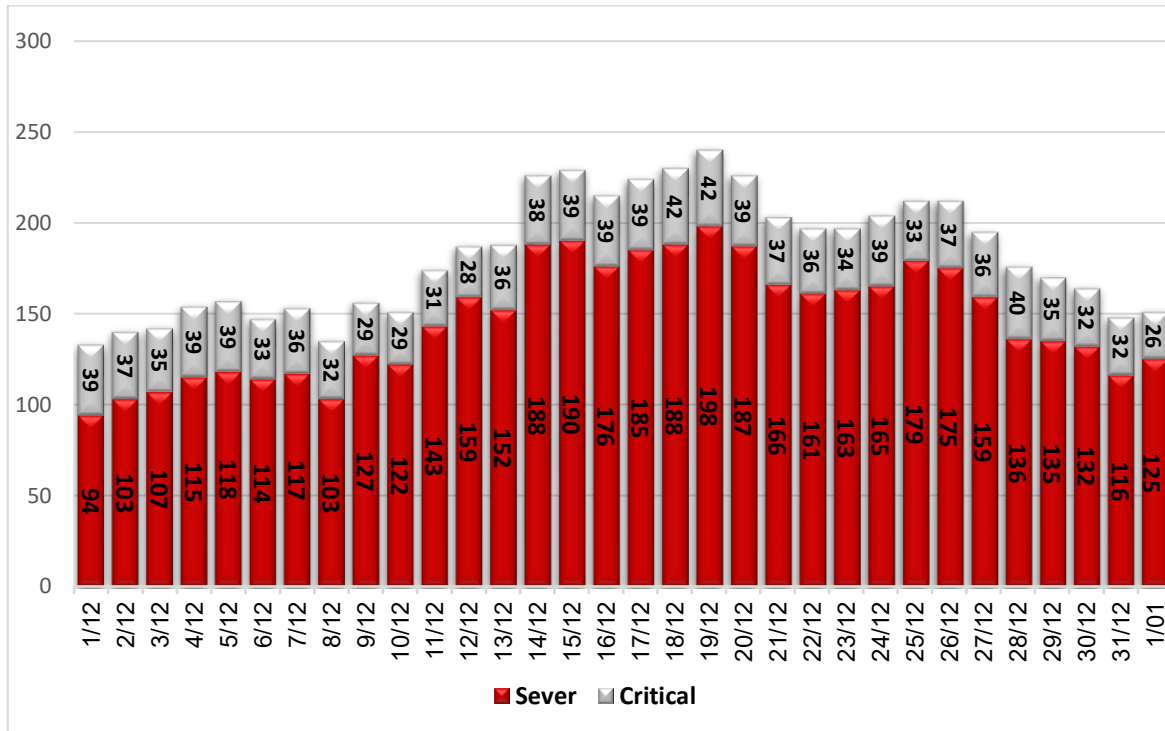
أ. التصنيف اليومي للحالات النشطة حسب درجة الخطورة

جدول (2) يوضح تصنيف الحالات حسب درجة الخطورة

المجموع	داخل المستشفيات				طفيفة	التصنيف
	أخرى*	بالغة الخطورة	خطيرة	متوسطة		
9816	58	26	125	59	9548	المجموع
100%	0.6%	0.3%	1.3%	0.6%	97.3%	النسبة

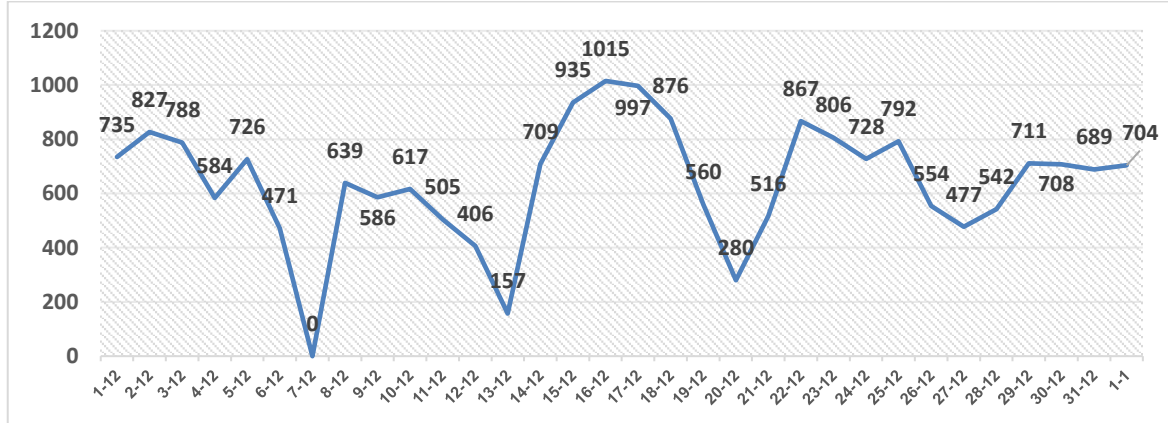
*حالات بحاجة الى رعاية طبية لاسباب غير الكورونا

ب. تصنيف الحالات حسب درجة الخطورة



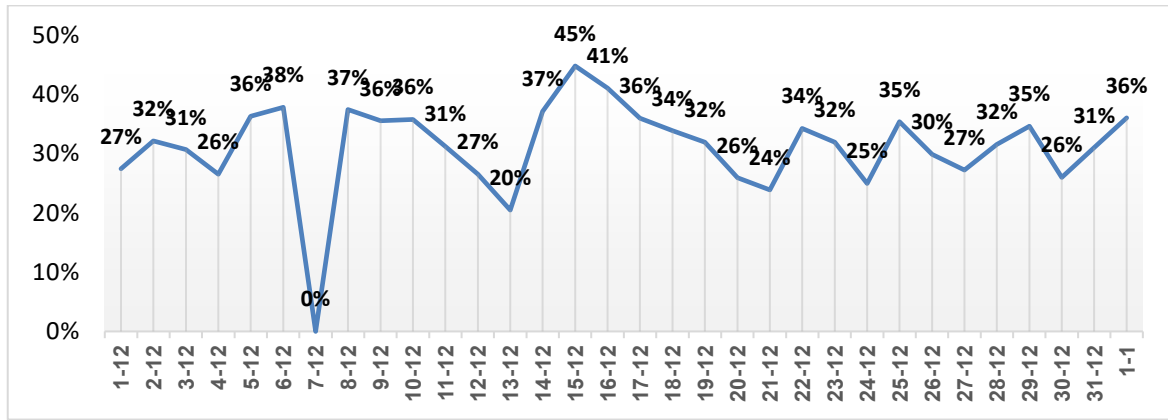
رسم بياني (1) يوضح التصنيف اليومي للحالات حسب درجة الخطورة

1. توزيع الحالات المكتشفة حسب اليوم



رسم بياني (2) عدد الحالات الجديدة يوميا داخل المجتمع

II. نسبة العينات الموجبة من العينات المفحوصة حسب اليوم



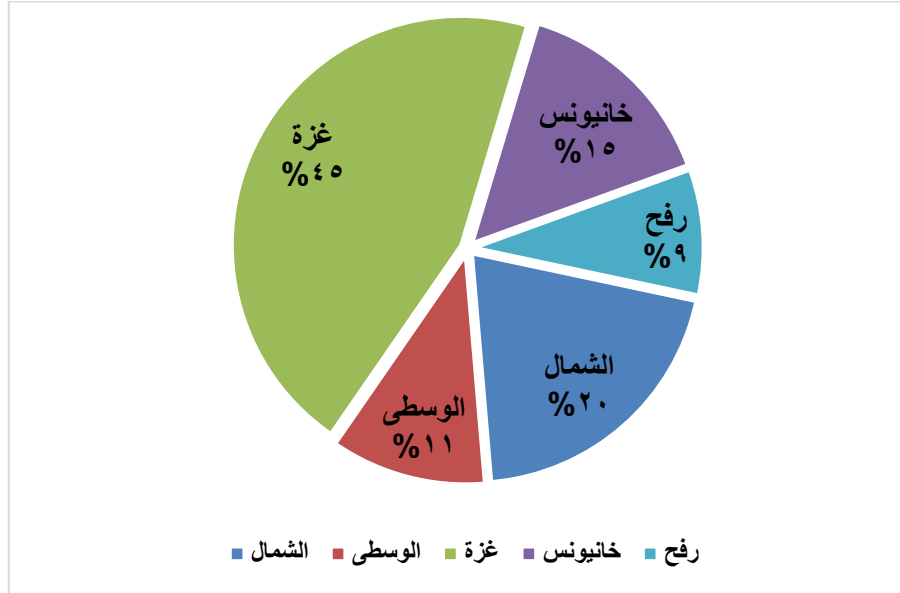
رسم بياني (3) نسبة العينات الموجبة من العينات المفحوصة يوميا

III. معدل حدوث الإصابات حسب المحافظة

جدول (3) يوضح معدل حدوث الإصابة لكل 100,000 من السكان حسب المحافظة

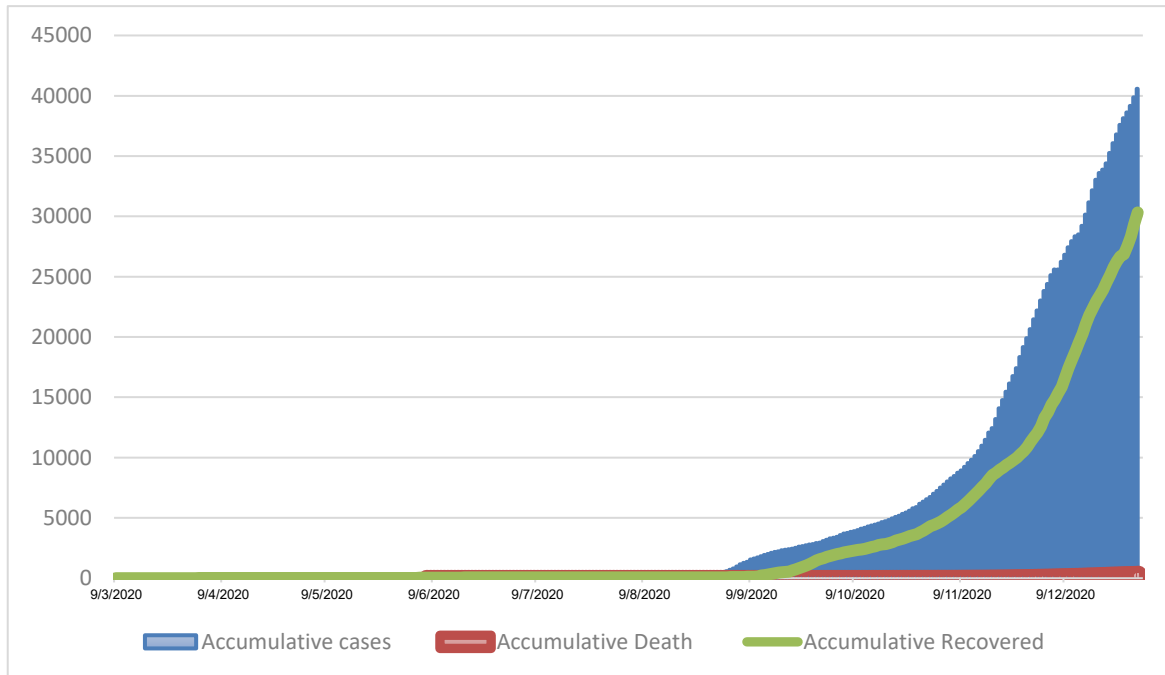
المحافظة	عدد الاصابات	عدد السكان	معدل الحدوث لكل 100,000
شمال غزة	8408	416,906	2017
غزة	18832	690,111	2729
الوسطى	4686	325,884	1438
خانيونس	6359	413,727	1537
رفح	3683	260,117	1416
قطاع غزة	41968	2,106,745	1992

IV. التوزيع الجغرافي للحالات المكتشفة تراكمياً.



رسم بياني (4) التوزيع النسبي التراكمي للمصابين جغرافياً.

V. أعداد الاصابات والتعافي والوفيات تراكمي



رسم بياني (5) يوضح أعداد الاصابات والتعافي والوفيات تراكمي