



الساعة 10:00 ص
يرصد 24 ساعة السابقة

آخر تحديث: 2020-12-03
استهتارك سيقتل احبابك

التقرير اليومي لفيروس كوفيد 19

تقرير تفصيلي للحالة الوبائية الخاصة بفيروس كوفيد 19، ويوضح عدد الحالات المكتشفة بشكل يومي

الملخص الرقمي للحالة الوبائية

جدول (1) يوضح أعداد الحالات والتصنيف

حالات نشطة	وفاة	تعافي	حالات مؤكدة	مجموع الفحوصات	اليوم
10321	4	502	827	2575	
	122	12580	23023	199433 *	تراكمي

*منذ بداية انتشار المرض داخل المجتمع

الحالات المغلقة		
جميع انحاء العالم	قطاع غزة	
41,492,849 (97%)	12,580 (99%)	تعافي
1,492,989 (3%)	122 (1%)	وفاة
42,985,838	12,702	اجمالي الحالات المغلقة
الحالات النشطة		
21,522,337	10321	العدد

الإصابات من داخل المجتمع منذ بدء المرحلة (D)

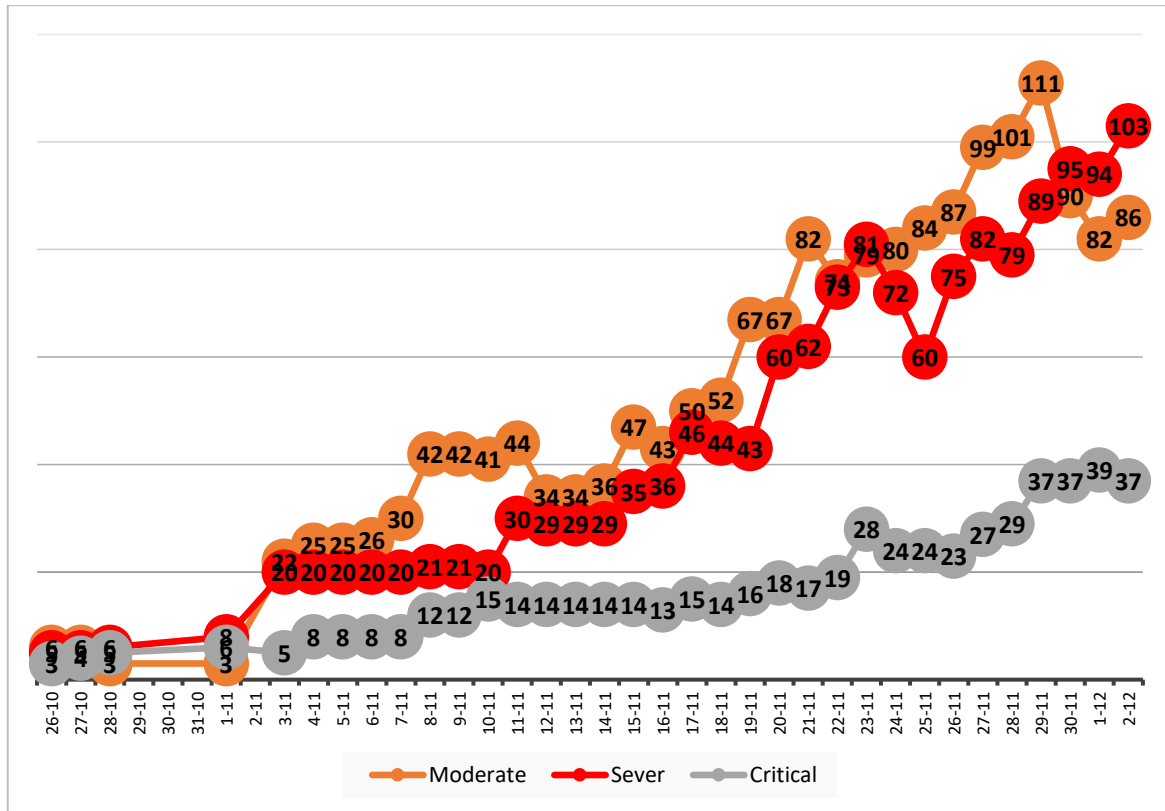
- بلغ عدد الحالات المؤكدة 22746 حالة منذ اكتشاف أول حالة من داخل المجتمع، مازال منها 10286 حالة نشطة تحت العناية الطبية في مستشفيات ومراكز العزل، وقد بلغ عدد حالات التعافي 12339 حالة، في حين بلغ عدد حالات الوفاة من داخل المجتمع 121 حالات وفاة.

أ. التصنيف اليومي للحالات النشطة حسب درجة الخطورة

جدول (2) يوضح تصنيف الحالات حسب درجة الخطورة

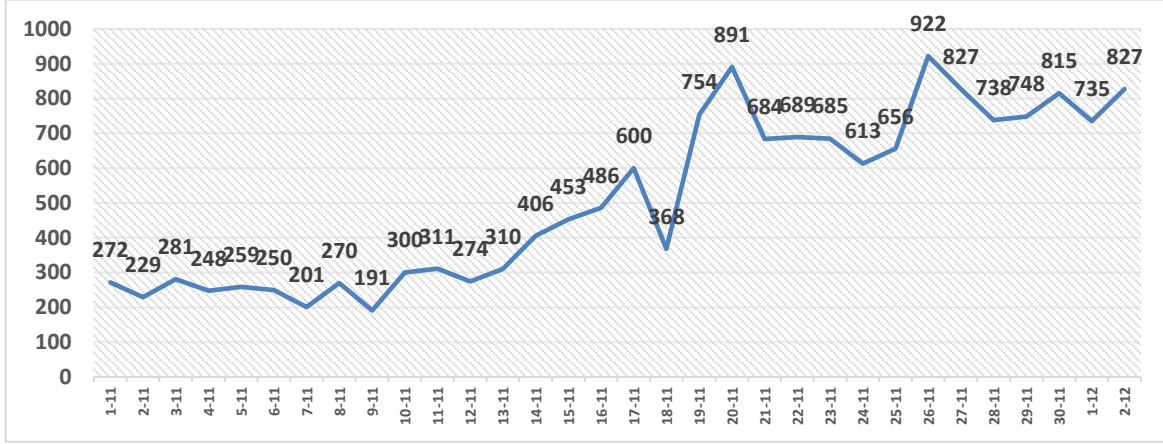
التصنيف	طفيفة	متوسطة	خطيرة	بالغة الخطورة	أخرى	المجموع
المجموع	9999	86	103	37	96	10321
النسبة	96.9%	0.8%	1.0%	0.4%	0.9%	100%

ب. تصنيف الحالات حسب درجة الخطورة



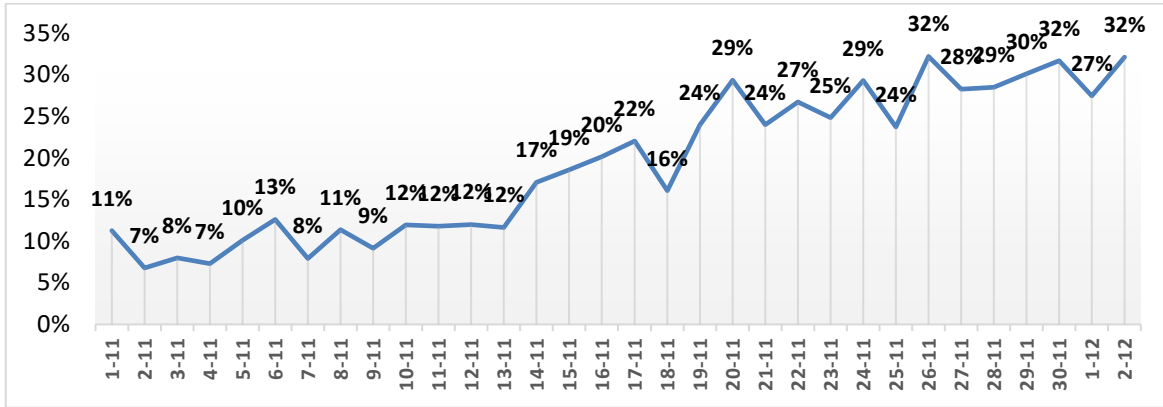
رسم بياني (1) يوضح التصنيف اليومي للحالات حسب درجة الخطورة

أ. توزيع الحالات داخل المجتمع حسب اليوم



رسم بياني (2) عدد الحالات الجديدة يوميا داخل المجتمع

ب. نسبة العينات الموجبة من العينات المفحوصة حسب اليوم



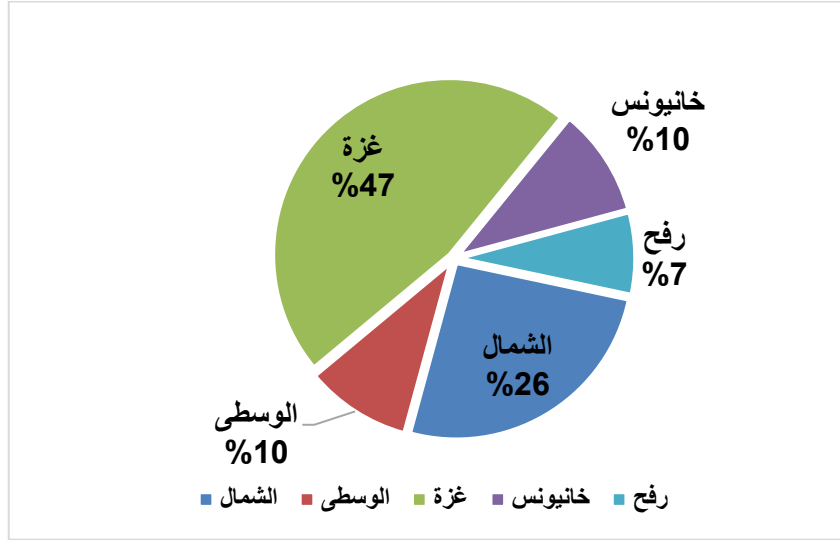
رسم بياني (3) نسبة العينات الموجبة من العينات المفحوصة يوميا

ج. معدل حدوث الإصابات حسب المحافظة

جدول (3) يوضح معدل حدوث الإصابة لكل 100,000 من السكان حسب المحافظة

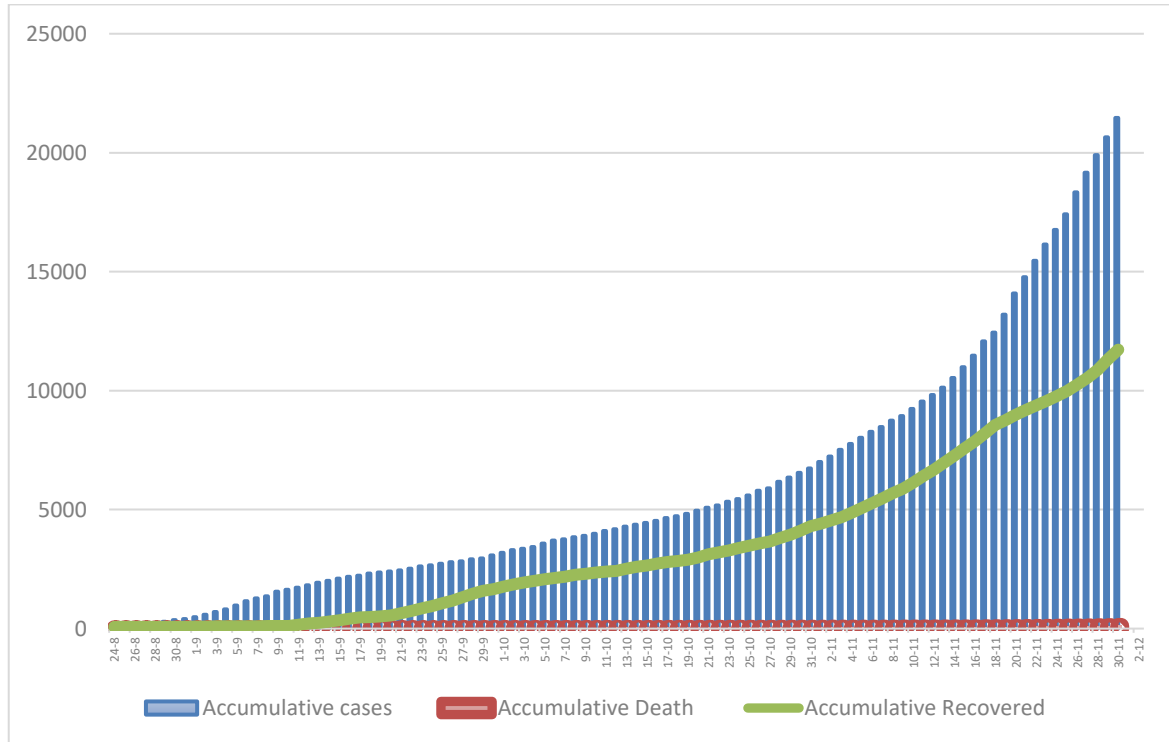
المحافظة	عدد الاصابات	عدد السكان	معدل الحدوث لكل 100,000
شمال غزة	5961	416,906	1430
غزة	10802	690,111	1565
الوسطى	2240	325,884	687
خانيونس	2285	413,727	552
رفح	1735	260,117	667
قطاع غزة	23023	2,106,745	1093

IV. التوزيع الجغرافي للإصابات داخل المجتمع



رسم بياني (4) التوزيع النسبي للمصابين من داخل المجتمع جغرافيا.

V. أعداد الإصابات والتعافي والوفيات تراكمي



رسم بياني (5) يوضح أعداد الإصابات والتعافي والوفيات تراكمي