



الساعة 10:00 ص  
يرصد 24 ساعة السابقة

آخر تحديث: 2021/01/04  
**# استهتارك سيقتل احبابك**

## التقرير اليومي لفيروس كوفيد 19

تقرير تفصيلي للحالة الوبائية الخاصة بفيروس كوفيد 19، ويوضح عدد الحالات المكتشفة بشكل يومي

### الملخص الرقمي للحالة الوبائية

جدول (1) يوضح أعداد الحالات والتصنيف

حالات نشطة	وفاة	تعافي	حالات مؤكدة	مجموع الفحوصات	
9784	5	510	360	1851	اليوم
	398	32556	42738	261927	تراكمي

الحالات المغلقة		
جميع انحاء العالم	قطاع غزة	
46,384,053 (96.3%)	32556 (99%)	تعافي
1,804,138 (3.7%)	398 (1%)	وفاة
48,488,191	32954	اجمالي الحالات المغلقة
الحالات النشطة		
21,522,337	9784	العدد

### الإصابات من داخل المجتمع منذ بدء المرحلة (D)

بلغ عدد الحالات المؤكدة 42441 حالة منذ اكتشاف اول حالة من داخل المجتمع، مازال منها 9781 حالة نشطة، وقد بلغ عدد حالات التعافي 32263 حالة، في حين بلغ عدد حالات الوفاة من داخل المجتمع 397 حالات وفاة.

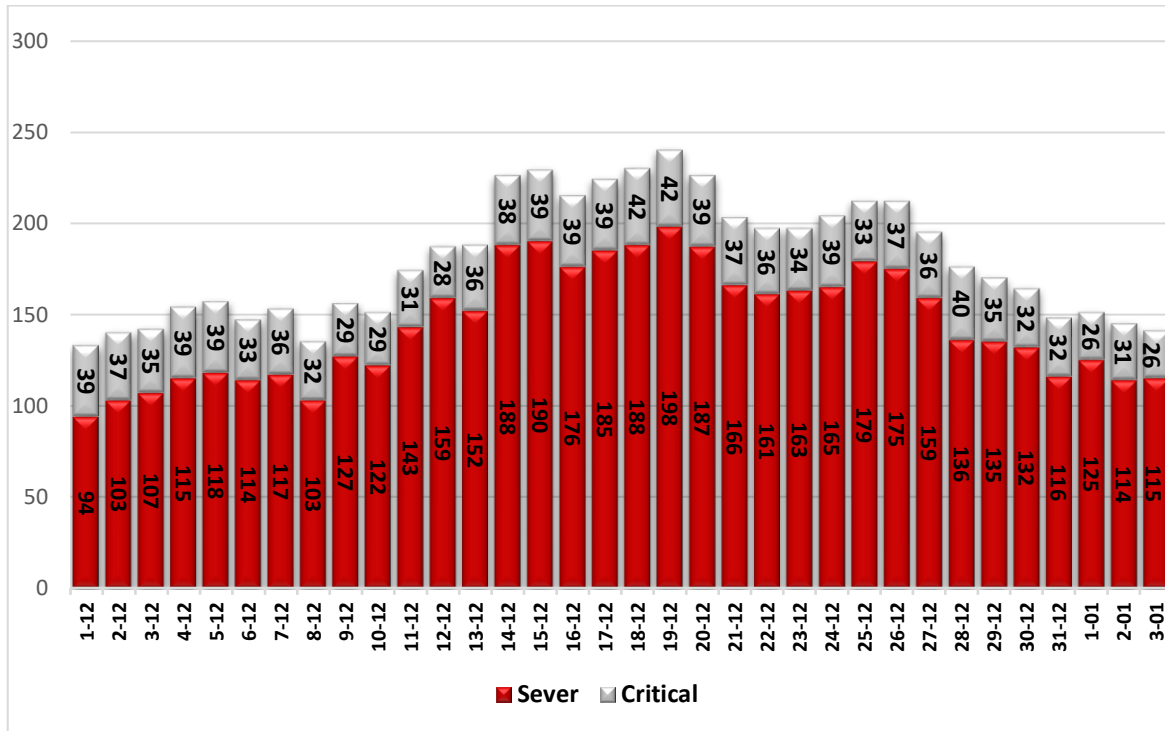
### 1. التصنيف اليومي للحالات النشطة حسب درجة الخطورة

جدول (2) يوضح تصنيف الحالات حسب درجة الخطورة

المجموع	داخل المستشفيات				طيفة	التصنيف
	أخرى*	بالغة الخطورة	خطيرة	متوسطة		
9784	59	26	115	45	9539	المجموع
100%	0.6%	0.3%	1.2%	0.5%	97.5%	النسبة

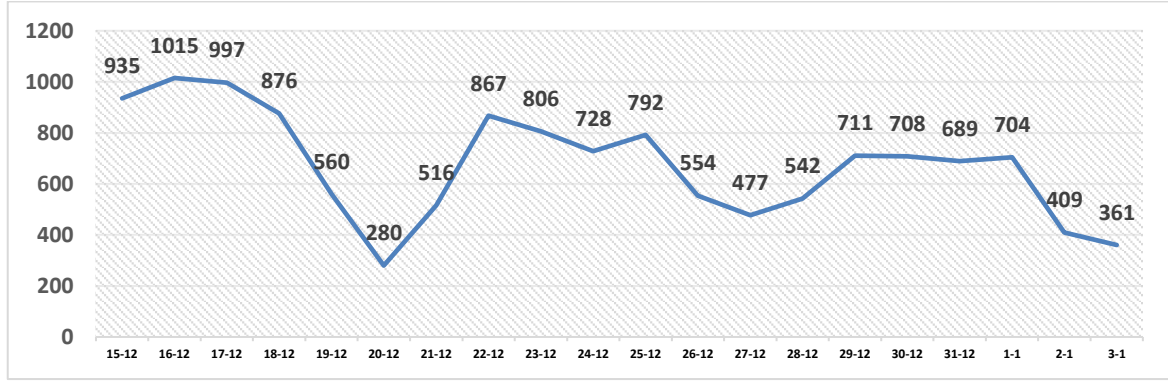
\*حالات بحاجة الى رعاية طبية لاسباب غير الكورونا

### 2. تصنيف الحالات حسب درجة الخطورة



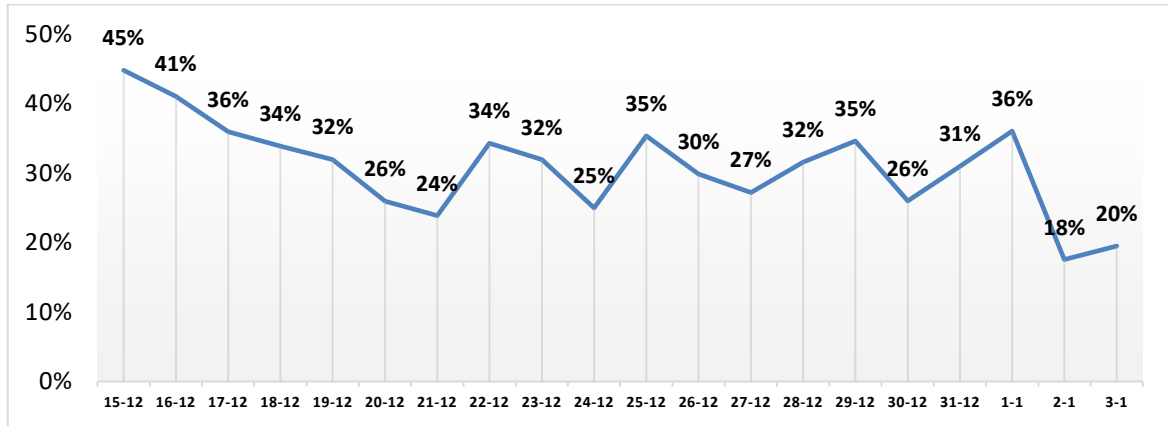
رسم بياني (1) يوضح التصنيف اليومي للحالات حسب درجة الخطورة

### ا. توزيع الحالات المكتشفة حسب اليوم



رسم بياني (2) عدد الحالات الجديدة يوميا داخل المجتمع

### ا. نسبة العينات الموجبة من العينات المفحوصة حسب اليوم



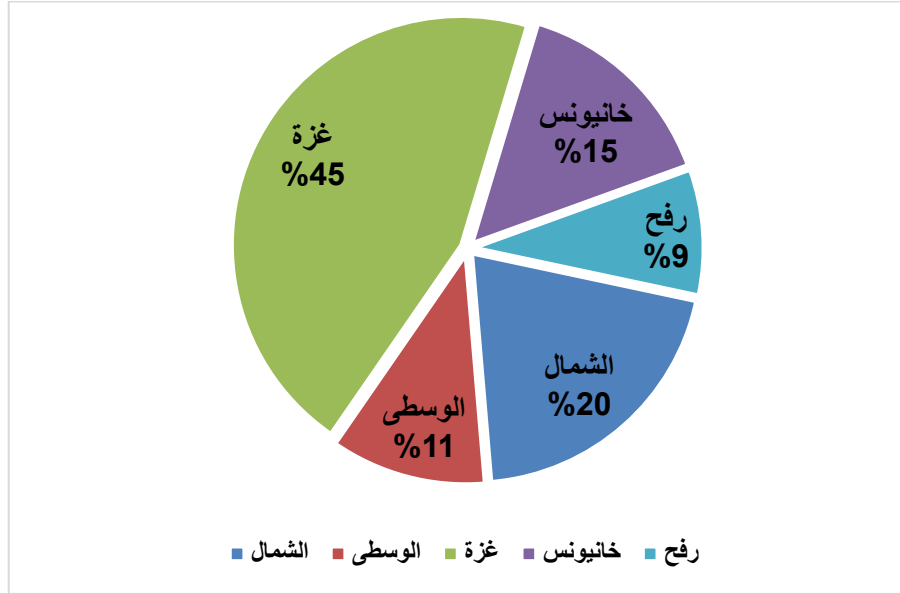
رسم بياني (3) نسبة العينات الموجبة من العينات المفحوصة يوميا

### ا. معدل حدوث الإصابات حسب المحافظة

جدول (3) يوضح معدل حدوث الإصابة لكل 100,000 من السكان حسب المحافظة

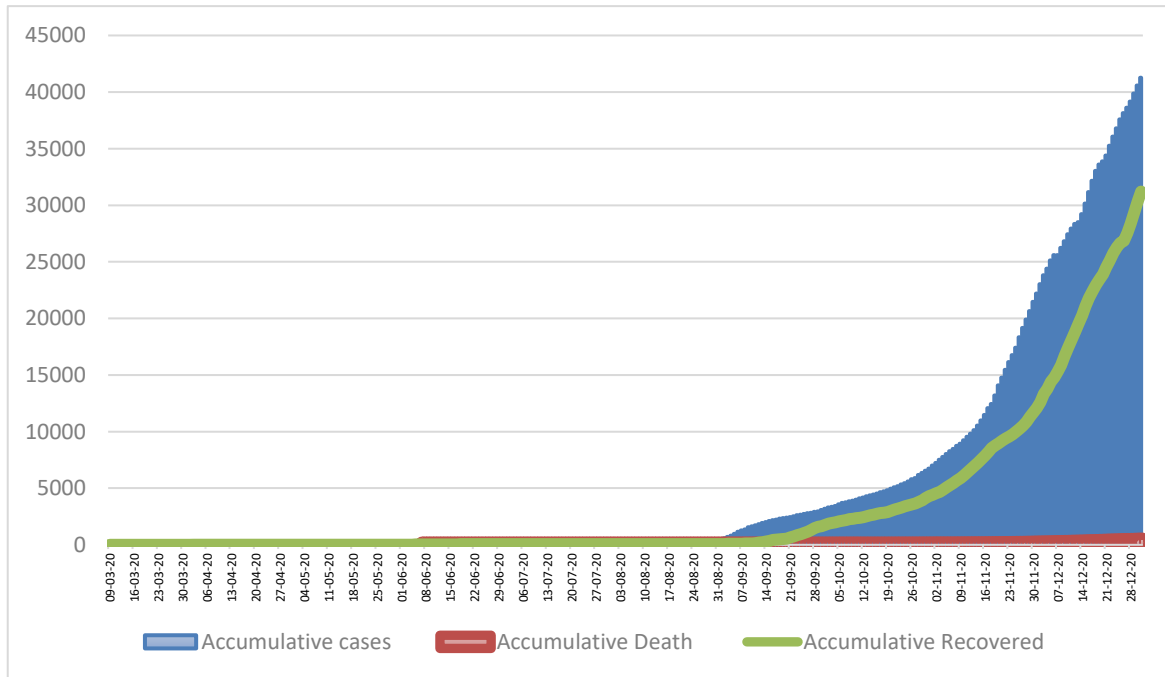
المحافظة	عدد الإصابات	عدد السكان	معدل الحدوث لكل 100,000
شمال غزة	8480	416,906	2034
غزة	19096	690,111	2767
الوسطى	4762	325,884	1461
خانيونس	6579	413,727	1590
رفح	3821	260,117	1469
قطاع غزة	42738	2,106,745	2029

#### IV. التوزيع الجغرافي للحالات المكتشفة تراكميا.



رسم بياني (4) التوزيع النسبي التراكمي للمصابين جغرافيا.

#### V. أعداد الاصابات والتعافي والوفيات تراكمي



رسم بياني (5) يوضح أعداد الاصابات والتعافي والوفيات تراكمي