



الساعة ١٠:٠٠ ص  
يرصد ٢٤ ساعة السابقة

آخر تحديث: 2020-12-05  
# استهتارك سيقتل احبابك

## التقرير اليومي لفيروس كوفيد ١٩

تقرير تفصيلي للحالة الوبائية الخاصة بفيروس كوفيد ١٩، ويوضح عدد الحالات المكتشفة بشكل يومي

### الملخص الرقمي للحالة الوبائية

جدول (١) يوضح أعداد الحالات والتصنيف

حالات نشطة	وفاة	تعافي	حالات مؤكدة	مجموع الفحوصات	اليوم
10493	5	442	584	2204	
	134	13768	24395	204207 *	تراكمي

\*منذ بداية انتشار المرض داخل المجتمع

الحالات المغلقة		
جميع انحاء العالم	قطاع غزة	تعافي
41,492,849 (97%)	13,768 (99%)	
1,492,989 (3%)	134 (1%)	وفاة
42,985,838	13,902	اجمالي الحالات المغلقة
الحالات النشطة		
21,522,337	10493	العدد

### الإصابات من داخل المجتمع منذ بدء المرحلة (D)

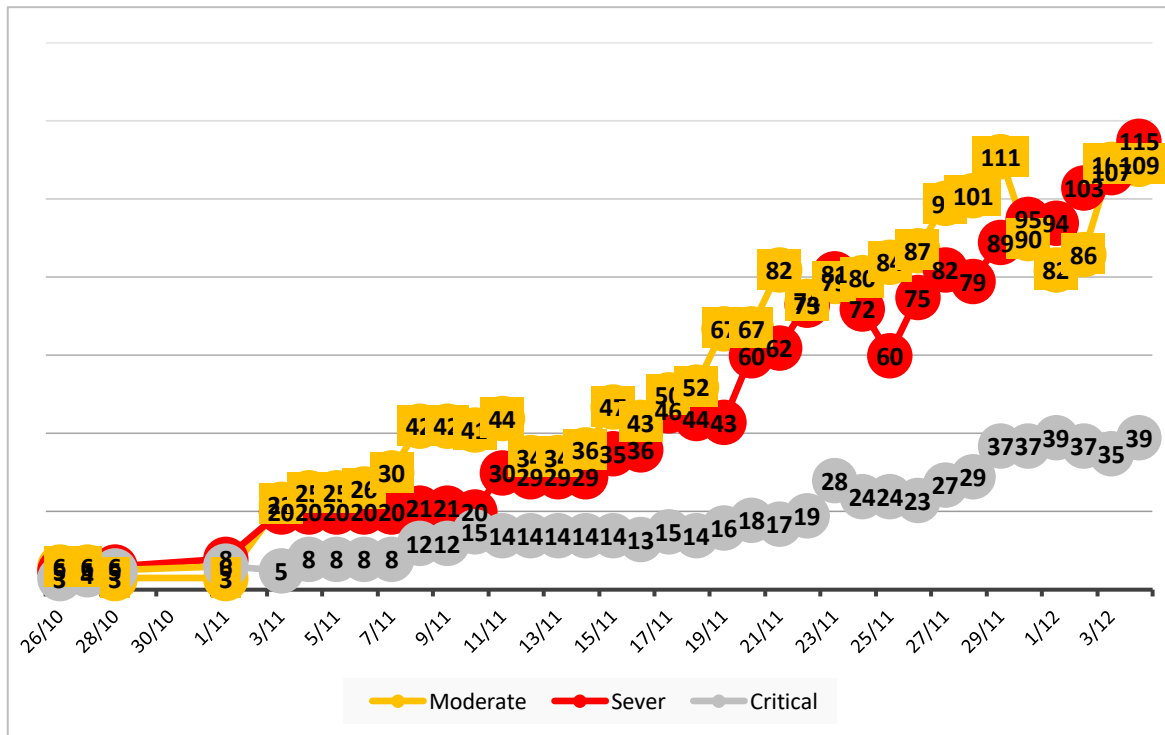
- بلغ عدد الحالات المؤكدة 24115 حالة منذ اكتشاف أول حالة من داخل المجتمع، مازال منها 10455 حالة نشطة تحت العناية الطبية في مستشفيات ومراكز العزل، وقد بلغ عدد حالات التعافي 13527 حالة، في حين بلغ عدد حالات الوفاة من داخل المجتمع 133 حالات وفاة.

### أ. التصنيف اليومي للحالات النشطة حسب درجة الخطورة

جدول (2) يوضح تصنيف الحالات حسب درجة الخطورة

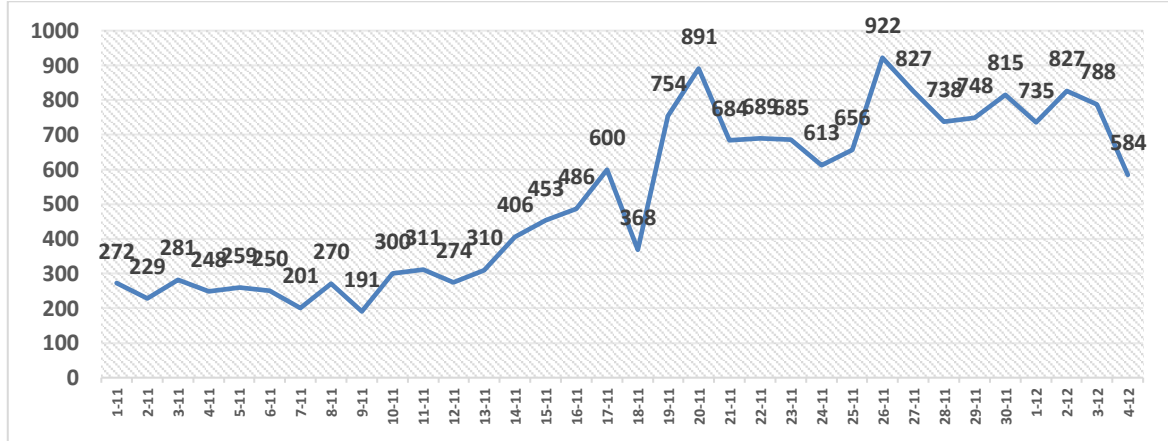
التصنيف	طفيفة	متوسطة	خطيرة	بالغة الخطورة	أخرى	المجموع
المجموع	10129	109	115	39	101	10493
النسبة	96.5%	1.0%	1.1%	0.4%	1.0%	100%

### ب. تصنيف الحالات حسب درجة الخطورة



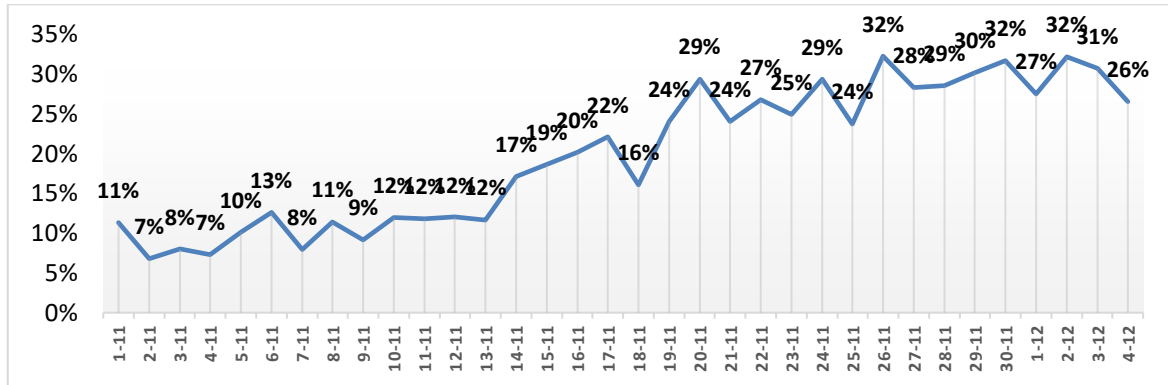
رسم بياني (1) يوضح التصنيف اليومي للحالات حسب درجة الخطورة

### أ. توزيع الحالات داخل المجتمع حسب اليوم



رسم بياني (٢) عدد الحالات الجديدة يوميا داخل المجتمع

### ب. نسبة العينات الموجبة من العينات المفحوصة حسب اليوم



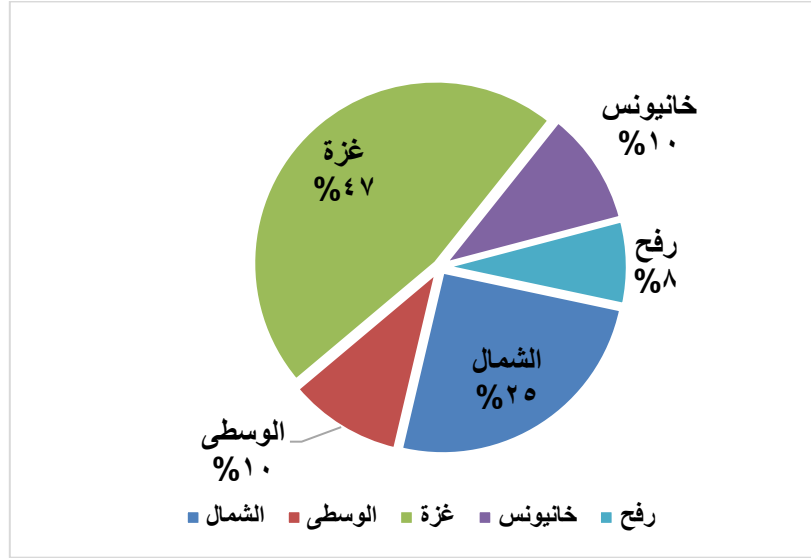
رسم بياني (٣) نسبة العينات الموجبة من العينات المفحوصة يوميا

### ج. معدل حدوث الإصابات حسب المحافظة

جدول (3) يوضح معدل حدوث الإصابة لكل ١٠٠,٠٠٠ من السكان حسب المحافظة

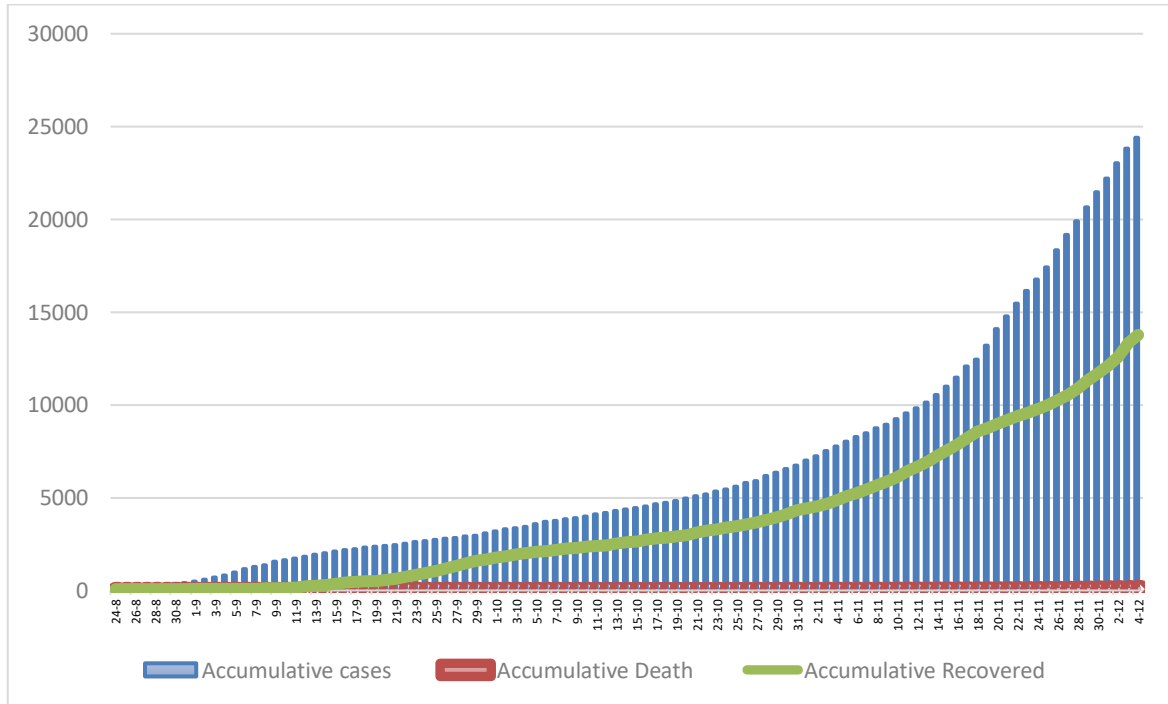
المحافظة	عدد الإصابات	عدد السكان	معدل الحدوث لكل 100,000
شمال غزة	6184	416,906	1483
غزة	11425	690,111	1656
الوسطى	2487	325,884	763
خانيونس	2486	413,727	601
رفح	1813	260,117	697
قطاع غزة	24395	2,106,745	1158

#### IV. التوزيع الجغرافي للإصابات داخل المجتمع



رسم بياني (٤) التوزيع النسبي للمصابين من داخل المجتمع جغرافيا.

#### V. أعداد الإصابات والتعافي والوفيات تراكمي



رسم بياني (5) يوضح أعداد الإصابات والتعافي والوفيات تراكمي