



الساعة 10:00 ص
يرصد 24 ساعة السابقة

آخر تحديث: 2020/12/06
استهتارك سيقتل احبابك

التقرير اليومي لفيروس كوفيد 19

تقرير تفصيلي للحالة الوبائية الخاصة بفيروس كوفيد 19، ويوضح عدد الحالات المكتشفة بشكل يومي

الملخص الرقمي للحالة الوبائية

جدول (1) يوضح أعداد الحالات والتصنيف

حالات نشطة	وفاة	تعافي	حالات مؤكدة	مجموع الفحوصات	اليوم
10591	5	623	726	2000	
	139	14391	25121	206207 *	تراكمي

* منذ بداية انتشار المرض داخل المجتمع

الحالات المغلقة		
جميع انحاء العالم	قطاع غزة	
41,492,849 (97%)	14391 (99%)	تعافي
1,492,989 (3%)	139 (1%)	وفاة
42,985,838	14,530	اجمالي الحالات المغلقة
الحالات النشطة		
21,522,337	10591	العدد

الإصابات من داخل المجتمع منذ بدء المرحلة (D)

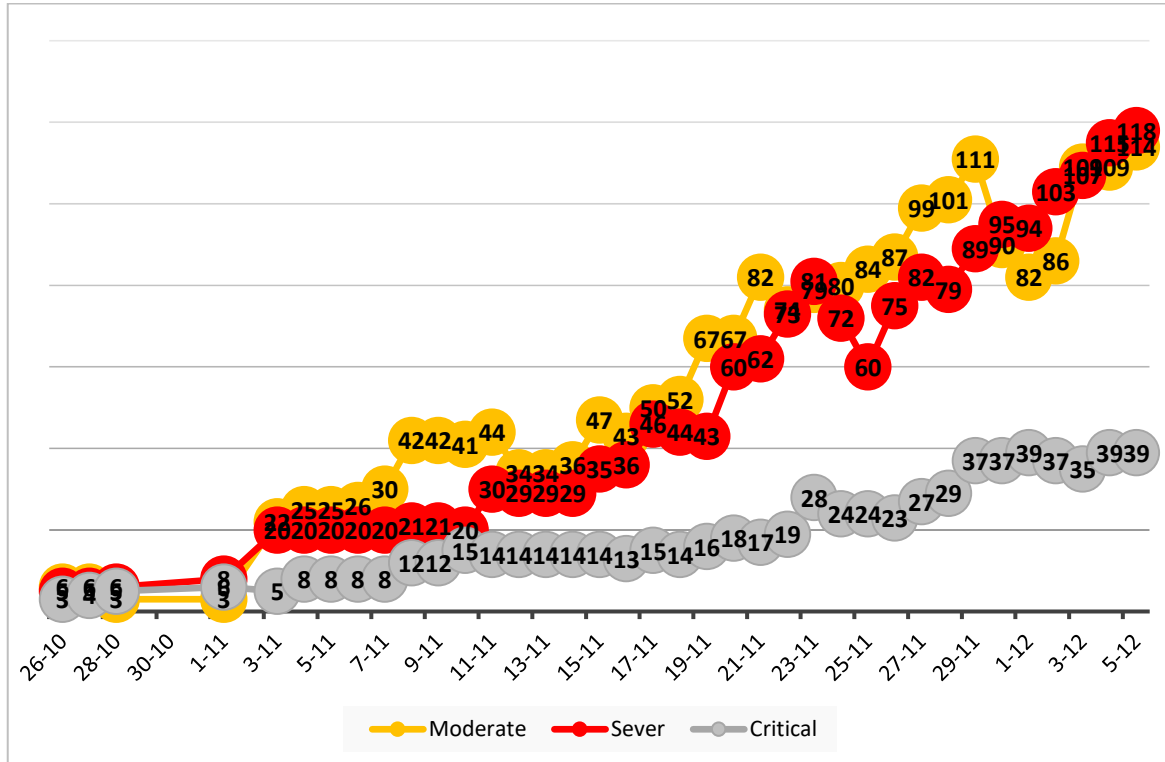
- بلغ عدد الحالات المؤكدة 24836 حالة منذ اكتشاف أول حالة من داخل المجتمع، مازال منها 10548 حالة نشطة تحت العناية الطبية في مستشفيات ومراكز العزل، وقد بلغ عدد حالات التعافي 14150 حالة، في حين بلغ عدد حالات الوفاة من داخل المجتمع 138 حالات وفاة.

أ. التصنيف اليومي للحالات النشطة حسب درجة الخطورة

جدول (2) يوضح تصنيف الحالات حسب درجة الخطورة

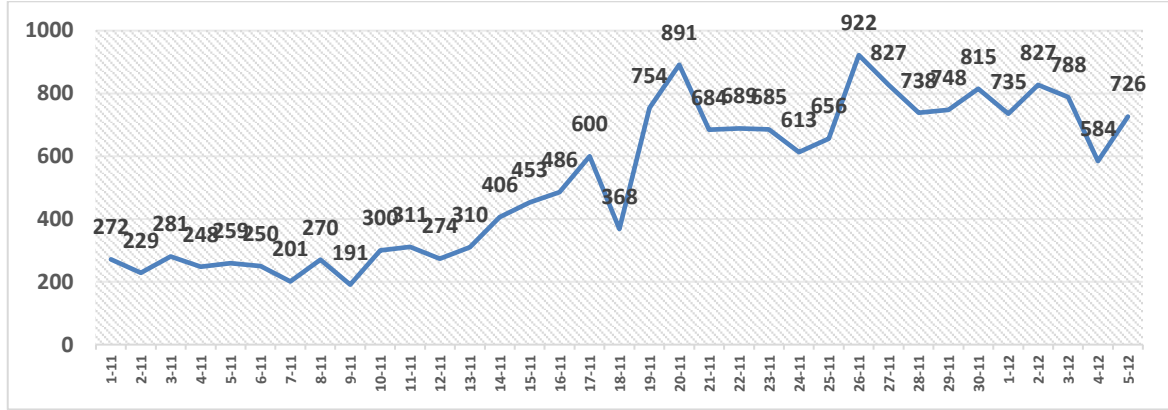
التصنيف	طفيفة	متوسطة	خطيرة	بالغة الخطورة	أخرى	المجموع
المجموع	10216	114	118	39	104	10591
النسبة	96.5%	1.1%	1.1%	0.4%	1.0%	100%

ب. تصنيف الحالات حسب درجة الخطورة



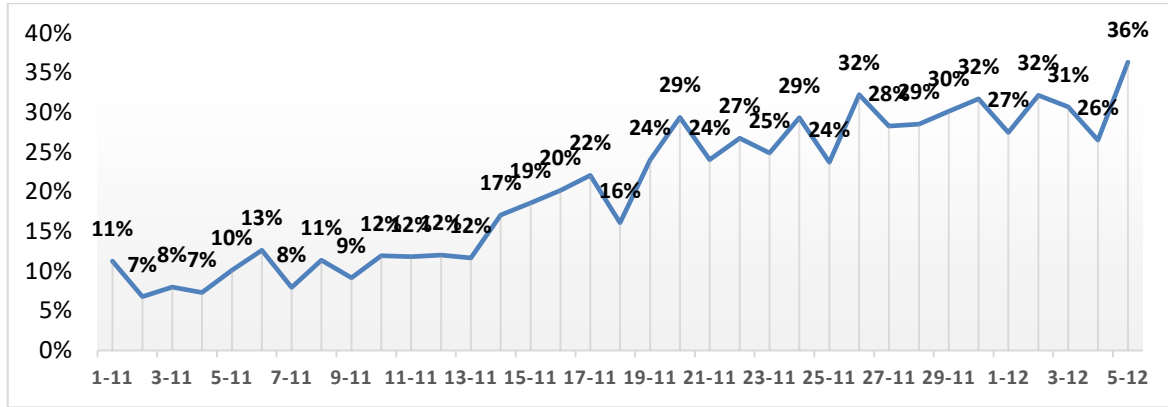
رسم بياني (1) يوضح التصنيف اليومي للحالات حسب درجة الخطورة

أ. توزيع الحالات داخل المجتمع حسب اليوم



رسم بياني (2) عدد الحالات الجديدة يوميا داخل المجتمع

ب. نسبة العينات الموجبة من العينات المفحوصة حسب اليوم



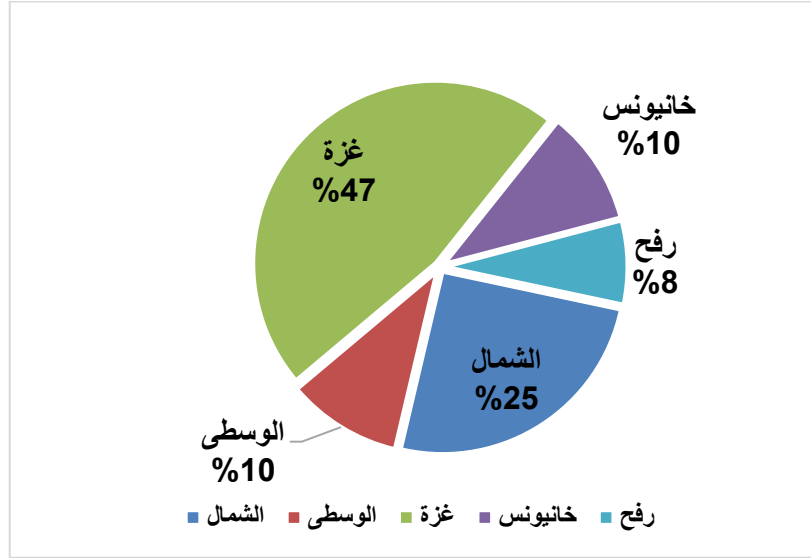
رسم بياني (3) نسبة العينات الموجبة من العينات المفحوصة يوميا

ج. معدل حدوث الإصابات حسب المحافظة

جدول (3) يوضح معدل حدوث الإصابة لكل 100,000 من السكان حسب المحافظة

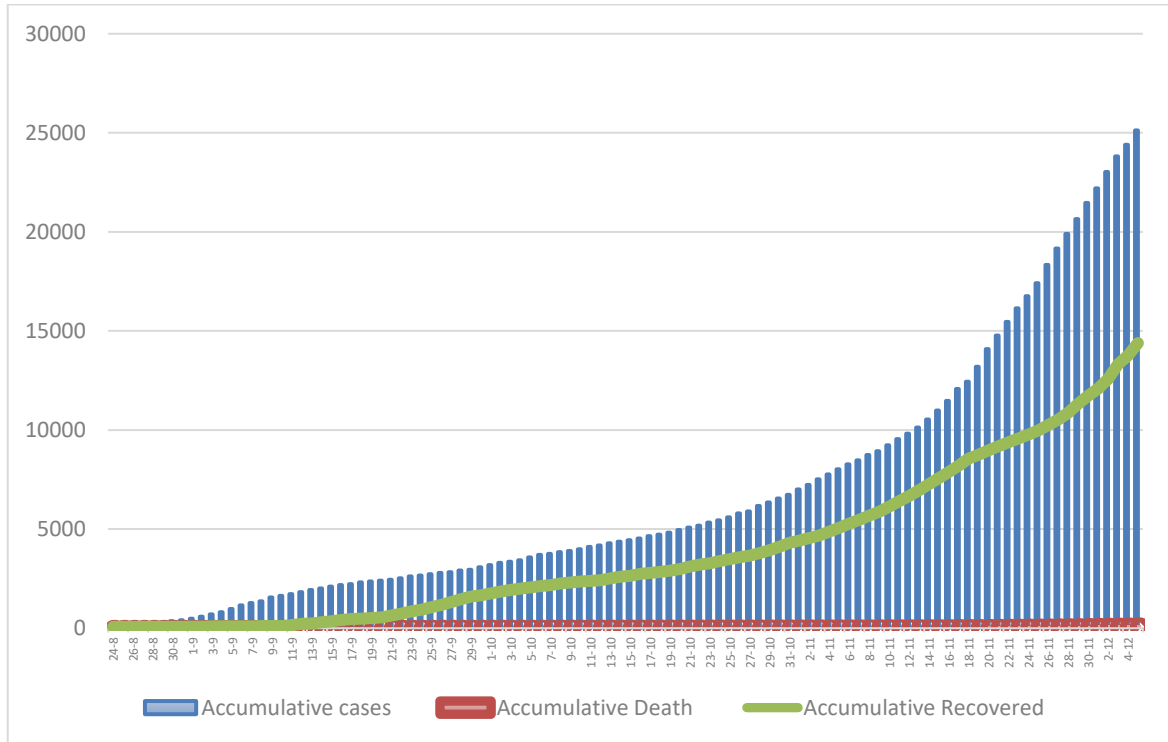
المحافظة	عدد الإصابات	عدد السكان	معدل الحدوث لكل 100,000
شمال غزة	6334	416,906	1519
غزة	11723	690,111	1699
الوسطى	2549	325,884	782
خانيونس	2624	413,727	634
رفح	1891	260,117	727
قطاع غزة	25121	2,106,745	1192

IV. التوزيع الجغرافي للإصابات داخل المجتمع



رسم بياني (4) التوزيع النسبي للمصابين من داخل المجتمع جغرافيا.

V. أعداد الإصابات والتعافي والوفيات تراكمي



رسم بياني (5) يوضح أعداد الإصابات والتعافي والوفيات تراكمي