



الساعة ص ١٠:٠٠  
يرصد ٢٤ ساعة السابقة

آخر تحديث: ٢٠٢٠/١٢/١٢  
# استهتارك سيقتل احبابك

### التقرير اليومي لفيروس كوفيد ١٩

تقرير تفصيلي للحالة الوبائية الخاصة بفيروس كوفيد ١٩، ويوضح عدد الحالات المكتشفة بشكل يومي

### الملخص الرقمي للحالة الوبائية

جدول (١) يوضح أعداد الحالات والتصنيف

حالات نشطة	وفاة	تعافي	حالات مؤكدة	مجموع الفحوصات	اليوم
9608	13	718	505	1618	
	188	18143	27939	214154	تراكمي

الحالات المغلقة		
جميع انحاء العالم	قطاع غزة	
41,492,849 (97%)	18143 (99%)	تعافي
1,492,989 (3%)	188 (1%)	وفاة
42,985,838	18,331	اجمالي الحالات المغلقة
الحالات النشطة		
21,522,337	9608	العدد

### الإصابات من داخل المجتمع منذ بدء المرحلة (D)

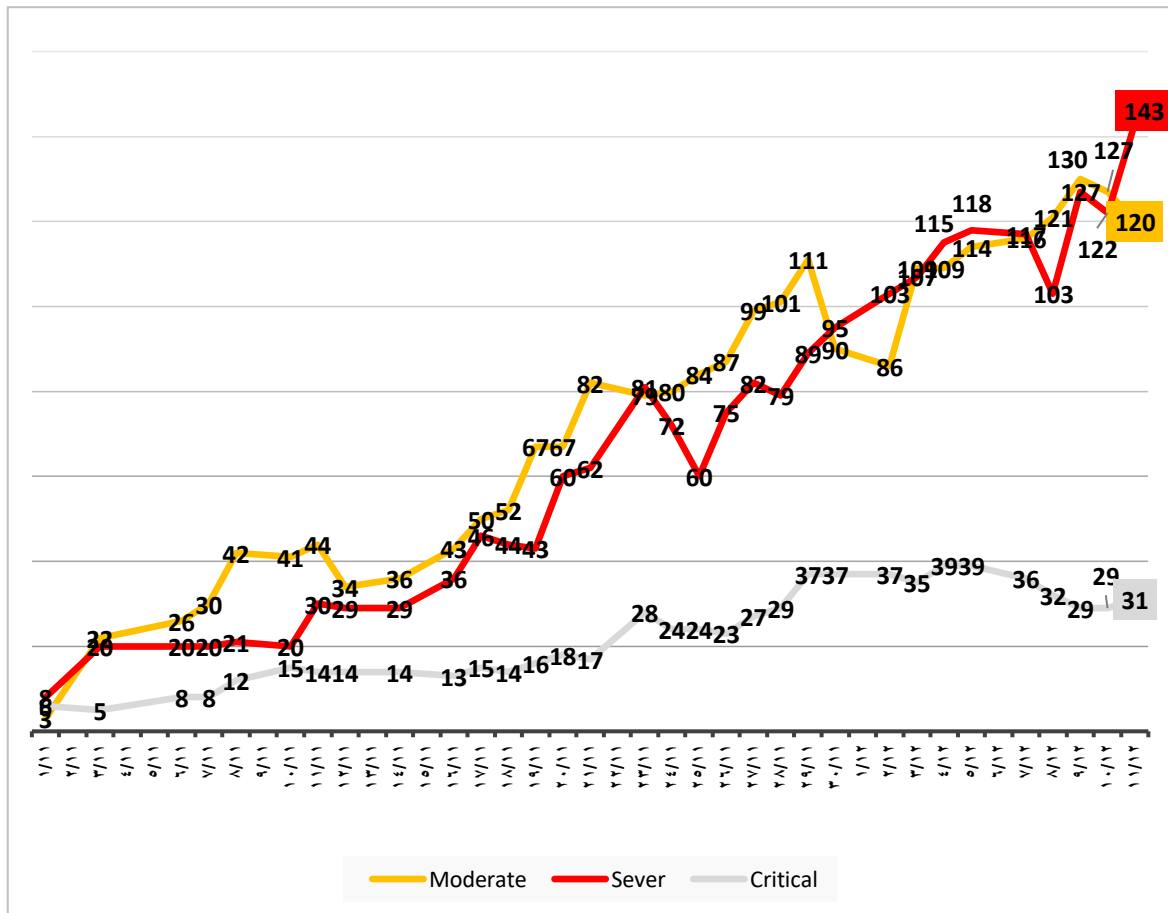
- بلغ عدد الحالات المؤكدة 27651 حالة منذ اكتشاف اول حالة من داخل المجتمع، مازال منها 9592 حالة نشطة تحت العناية الطبية في مستشفيات ومراكز العزل، وقد بلغ عدد حالات التعافي 17872 حالة، في حين بلغ عدد حالات الوفاة من داخل المجتمع 187 حالات وفاة.

### أ. التصنيف اليومي للحالات النشطة حسب درجة الخطورة

جدول (2) يوضح تصنيف الحالات حسب درجة الخطورة

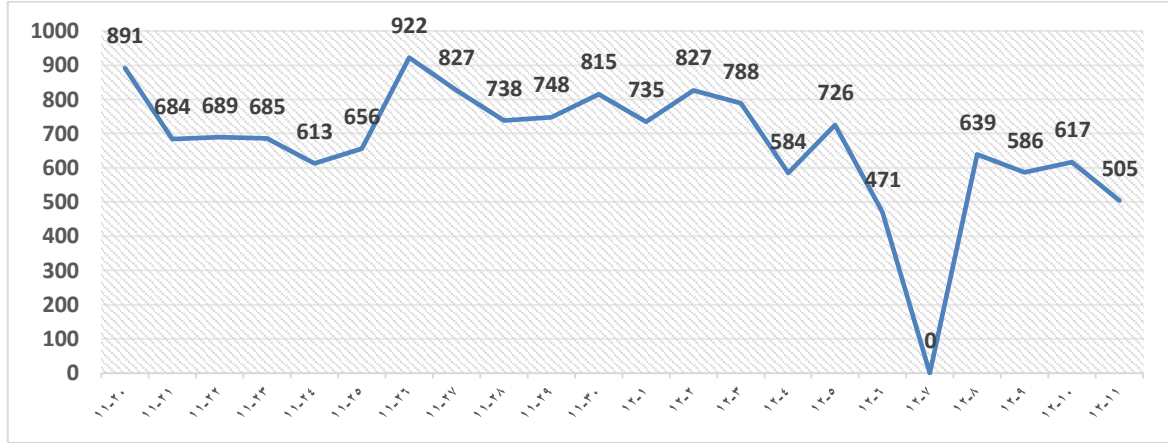
التصنيف	طفيفة	متوسطة	خطيرة	بالغة الخطورة	أخرى	المجموع
المجموع	9250	120	143	31	64	9608
النسبة	96.3%	1.2%	1.5%	0.3%	0.7%	100%

### ب. تصنيف الحالات حسب درجة الخطورة



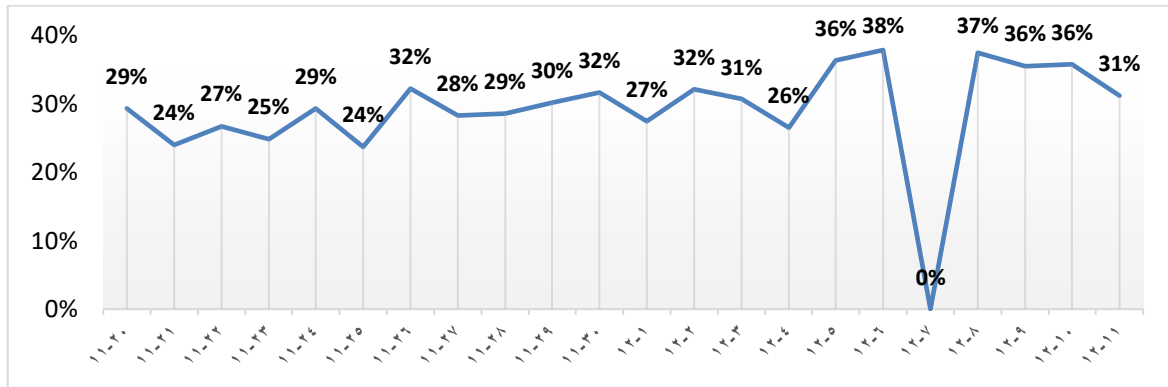
رسم بياني (1) يوضح التصنيف اليومي للحالات حسب درجة الخطورة

### ١. توزيع الحالات داخل المجتمع حسب اليوم



رسم بياني (٢) عدد الحالات الجديدة يوميا داخل المجتمع

### ٢. نسبة العينات الموجبة من العينات المفحوصة حسب اليوم



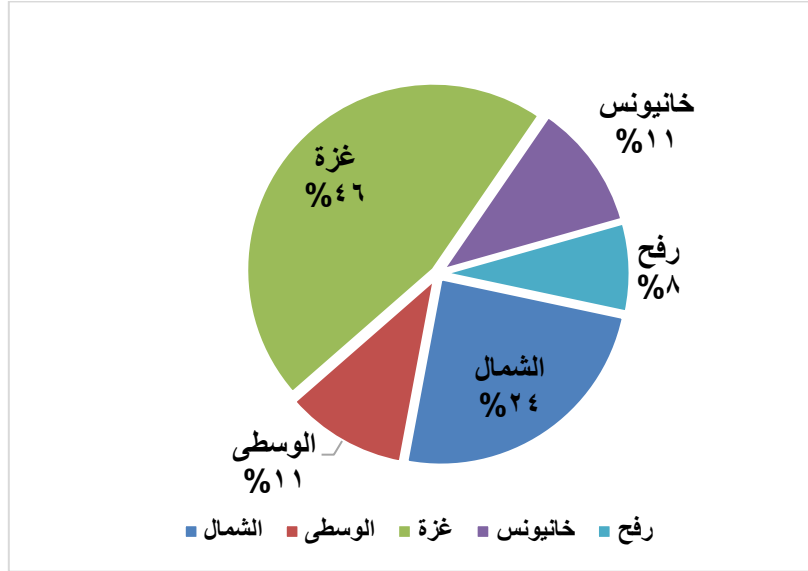
رسم بياني (٣) نسبة العينات الموجبة من العينات المفحوصة يوميا

### ٣. معدل حدوث الإصابات حسب المحافظة

جدول (3) يوضح معدل حدوث الإصابة لكل ١٠٠,٠٠٠ من السكان حسب المحافظة

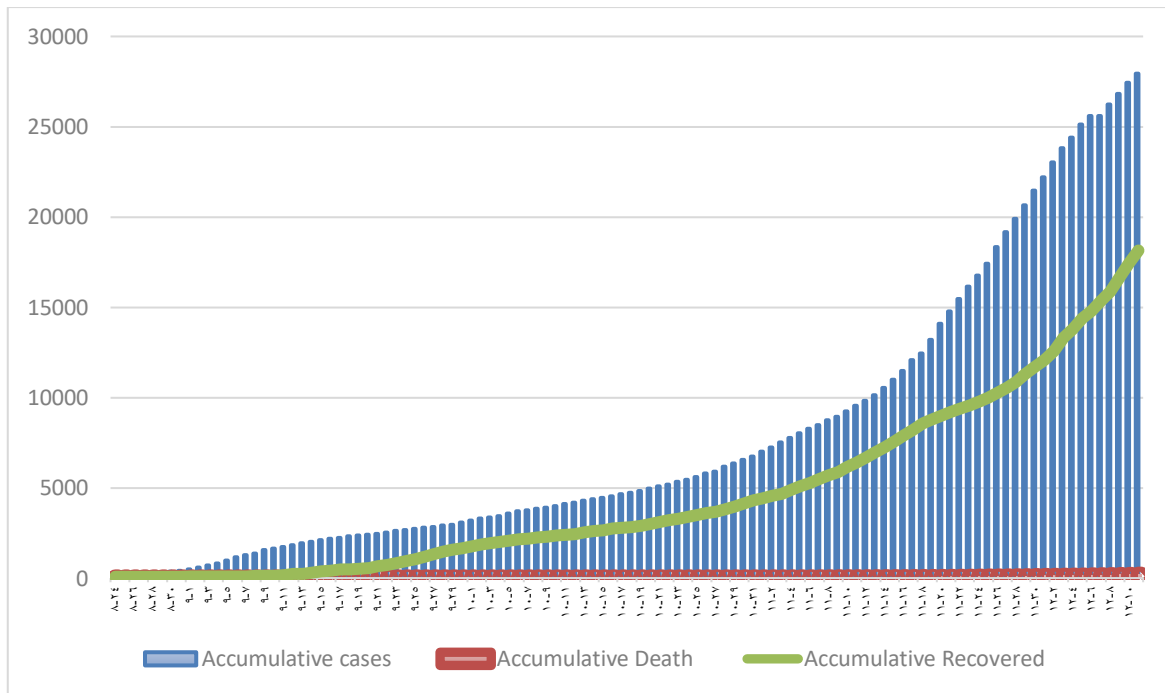
المحافظة	عدد الإصابات	عدد السكان	معدل الحدوث لكل 100,000
شمال غزة	6775	416,906	1625
غزة	12909	690,111	1871
الوسطى	2975	325,884	913
خانيونس	3117	413,727	753
رفح	2163	260,117	832
قطاع غزة	27939	2,106,745	1326

١٧. التوزيع الجغرافي للإصابات داخل المجتمع



رسم بياني (٤) التوزيع النسبي للمصابين من داخل المجتمع جغرافيا.

٧. أعداد الإصابات والتعافي والوفيات تراكمي



رسم بياني (5) يوضح أعداد الإصابات والتعافي والوفيات تراكمي