



الساعة 10:00 ص
يرصد 24 ساعة السابقة

آخر تحديث: 2020/12/19
استهتارك سيقتل احبابك

التقرير اليومي لفيروس كوفيد 19

تقرير تفصيلي للحالة الوبائية الخاصة بفيروس كوفيد 19، ويوضح عدد الحالات المكتشفة بشكل يومي

الملخص الرقمي للحالة الوبائية

جدول (1) يوضح أعداد الحالات والتصنيف

| حالات نشطة | وفاة | تعافي | حالات مؤكدة | مجموع الفحوصات | |
|------------|------|-------|-------------|----------------|--------|
| 9812 | 11 | 580 | 876 | 2587 | اليوم |
| | 248 | 22974 | 33034 | 228285 | تراكمي |

| الحالات المغلقة | | |
|-------------------|-------------|------------------------|
| جميع انحاء العالم | قطاع غزة | |
| 41,492,849 (97%) | 22974 (99%) | تعافي |
| 1,492,989 (3%) | 248 (1%) | وفاة |
| 42,985,838 | 23222 | اجمالي الحالات المغلقة |
| الحالات النشطة | | |
| 21,522,337 | 9812 | العدد |

الإصابات من داخل المجتمع منذ بدء المرحلة (D)

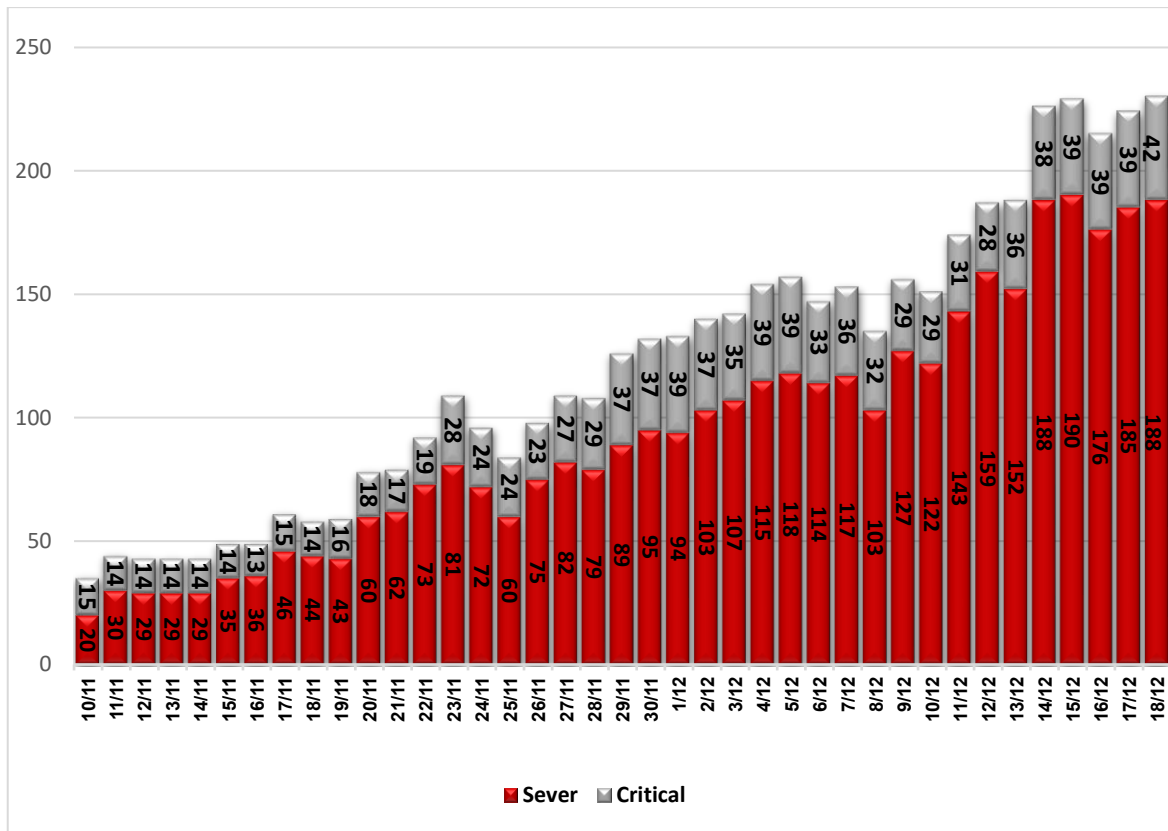
- بلغ عدد الحالات المؤكدة 32741 حالة منذ اكتشاف أول حالة من داخل المجتمع، مازال منها 9796 حالة نشطة تحت العناية الطبية في مستشفيات ومراكز العزل، وقد بلغ عدد حالات التعافي 22698 حالة، في حين بلغ عدد حالات الوفاة من داخل المجتمع 247 حالات وفاة.

أ. التصنيف اليومي للحالات النشطة حسب درجة الخطورة

جدول (2) يوضح تصنيف الحالات حسب درجة الخطورة

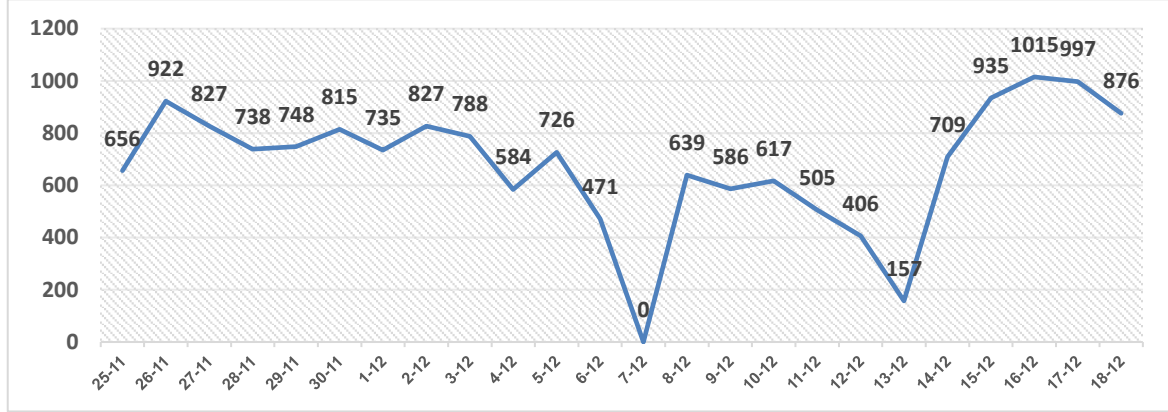
| التصنيف | طفيفة | متوسطة | خطيرة | بالغة الخطورة | أخرى | المجموع |
|---------|-------|--------|-------|---------------|------|---------|
| المجموع | 9472 | 55 | 188 | 42 | 55 | 9812 |
| النسبة | 96.5% | 0.6% | 1.9% | 0.4% | 0.6% | 100% |

ب. تصنيف الحالات حسب درجة الخطورة



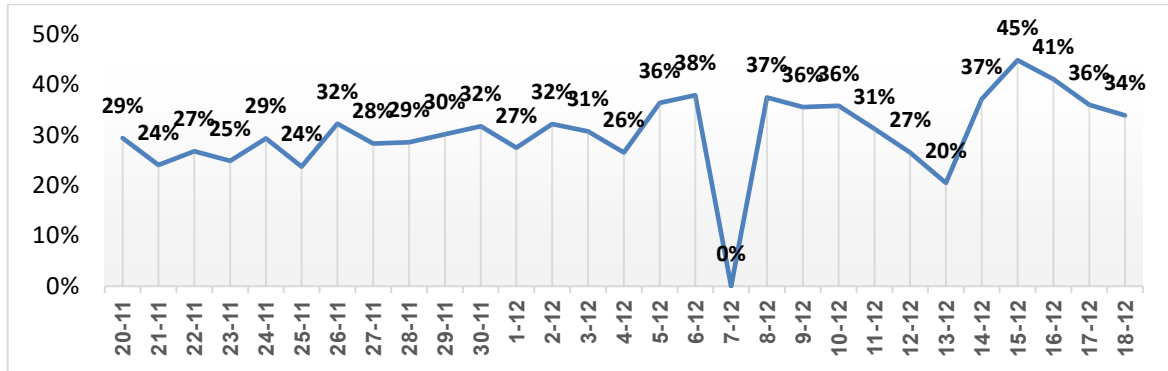
رسم بياني (1) يوضح التصنيف اليومي للحالات حسب درجة الخطورة

أ. توزيع الحالات داخل المجتمع حسب اليوم



رسم بياني (2) عدد الحالات الجديدة يوميا داخل المجتمع

ب. نسبة العينات الموجبة من العينات المفحوصة حسب اليوم



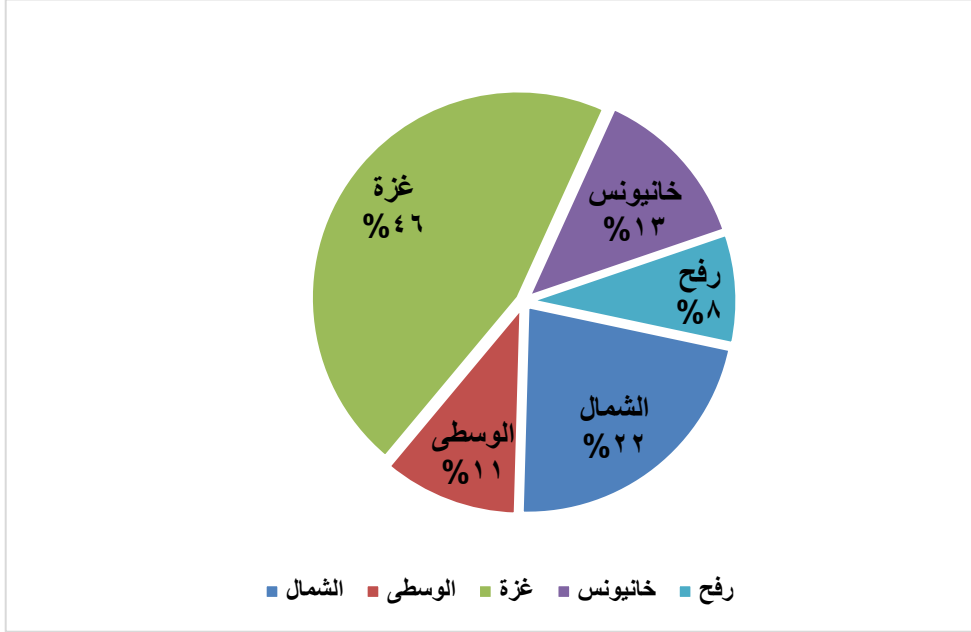
رسم بياني (3) نسبة العينات الموجبة من العينات المفحوصة يوميا

ج. معدل حدوث الإصابات حسب المحافظة

جدول (3) يوضح معدل حدوث الإصابة لكل 100,000 من السكان حسب المحافظة

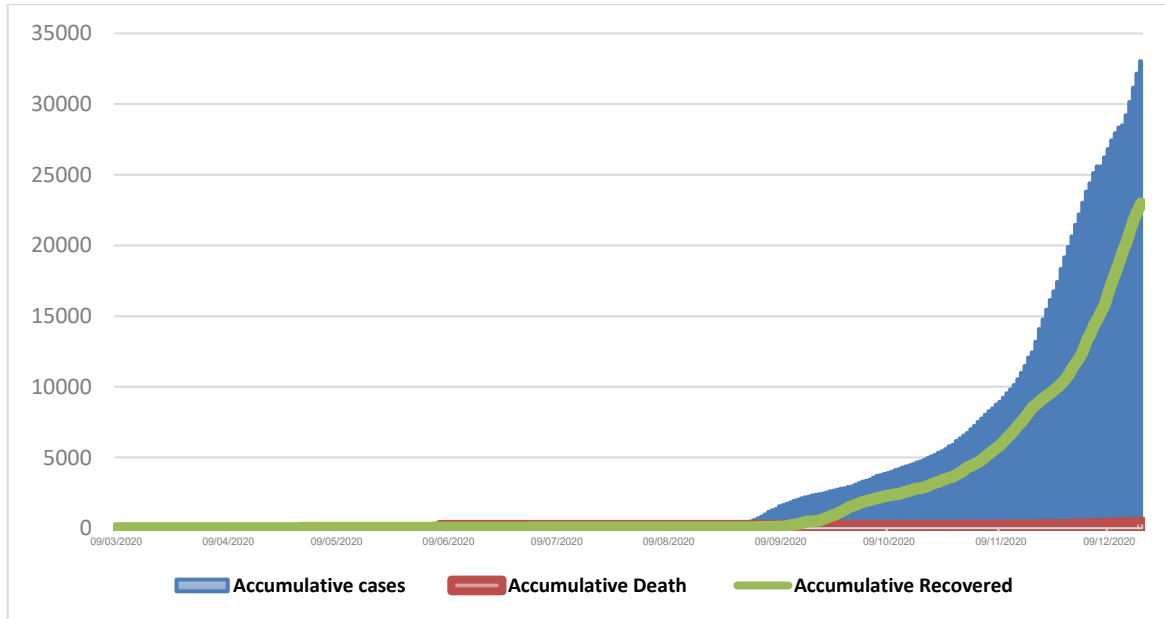
| المحافظة | عدد الإصابات | عدد السكان | معدل الحدوث لكل 100,000 |
|----------|--------------|------------|-------------------------|
| شمال غزة | 7304 | 416,906 | 1752 |
| غزة | 15099 | 690,111 | 2188 |
| الوسطى | 3512 | 325,884 | 1078 |
| خانيونس | 4290 | 413,727 | 1037 |
| رفح | 2829 | 260,117 | 1088 |
| قطاع غزة | 33034 | 2,106,745 | 1568 |

.IV التوزيع الجغرافي للإصابات داخل المجتمع



رسم بياني (4) التوزيع النسبي للمصابين من داخل المجتمع جغرافيا.

.V أعداد الاصابات والتعافي والوفيات تراكمي



رسم بياني (5) يوضح أعداد الاصابات والتعافي والوفيات تراكمي