



الساعة 10:00 ص
يرصد 24 ساعة السابقة

آخر تحديث: 2020/12/23
استهتارك سيقتل احبابك

التقرير اليومي لفيروس كوفيد 19

تقرير تفصيلي للحالة الوبائية الخاصة بفيروس كوفيد 19، ويوضح عدد الحالات المكتشفة بشكل يومي

الملخص الرقمي للحالة الوبائية

جدول (1) يوضح أعداد الحالات والتصنيف

حالات نشطة	وفاة	تعافي	حالات مؤكدة	مجموع الفحوصات	
9849	12	580	867	2530	اليوم
	295	25113	35257	235812	تراكمي

الحالات المغلقة		
جميع انحاء العالم	قطاع غزة	
41,492,849 (97%)	25113 (99%)	تعافي
1,492,989 (3%)	295 (1%)	وفاة
42,985,838	25408	اجمالي الحالات المغلقة
الحالات النشطة		
21,522,337	9849	العدد

الإصابات من داخل المجتمع منذ بدء المرحلة (D)

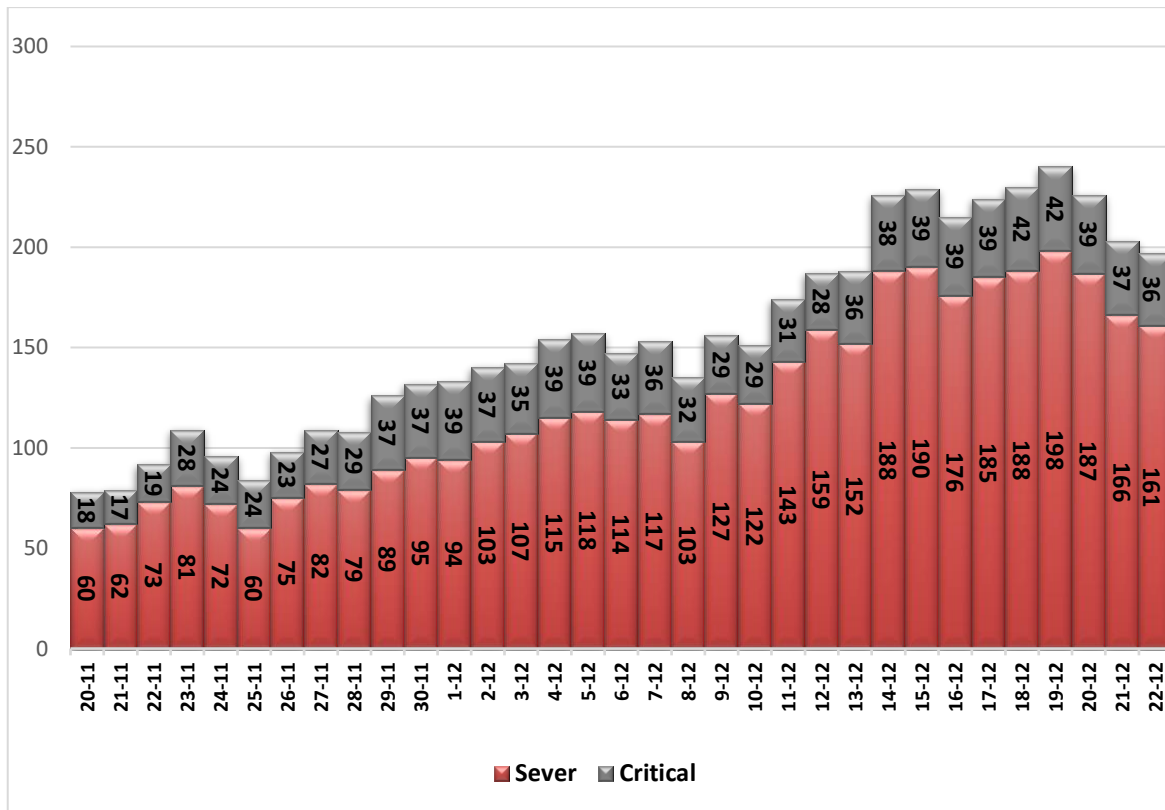
- بلغ عدد الحالات المؤكدة 34962 حالة منذ اكتشاف اول حالة من داخل المجتمع، مازال منها 9839 حالة نشطة تحت العناية الطبية في مستشفيات ومراكز العزل، وقد بلغ عدد حالات التعافي 24829 حالة، في حين بلغ عدد حالات الوفاة من داخل المجتمع 294 حالات وفاة.

أ. التصنيف اليومي للحالات النشطة حسب درجة الخطورة

جدول (2) يوضح تصنيف الحالات حسب درجة الخطورة

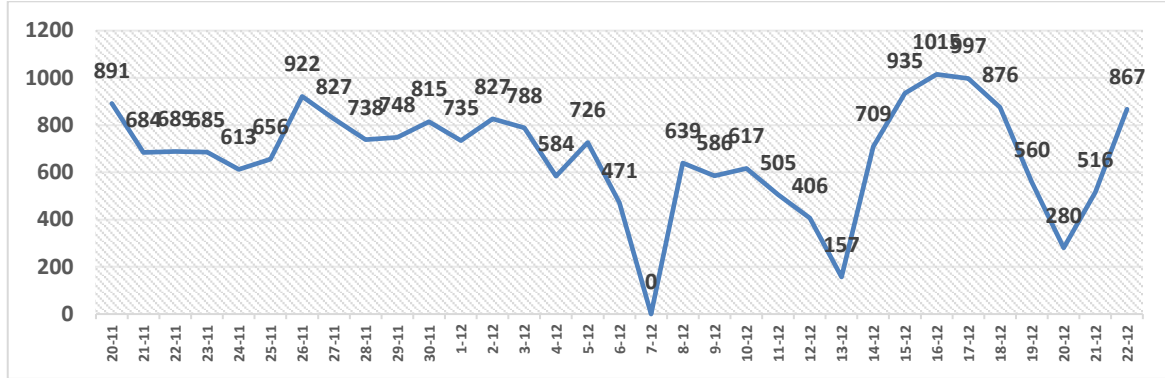
التصنيف	طفيفة	متوسطة	خطيرة	بالغة الخطورة	أخرى	المجموع
المجموع	9546	67	161	36	39	9849
النسبة	96.9%	0.7%	1.6%	0.4%	0.4%	100%

ب. تصنيف الحالات حسب درجة الخطورة



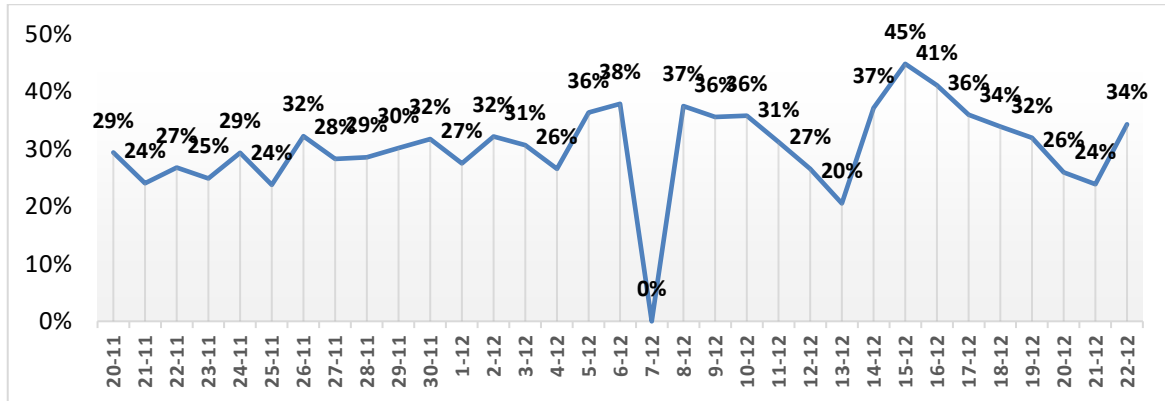
رسم بياني (1) يوضح التصنيف اليومي للحالات حسب درجة الخطورة

I. توزيع الحالات داخل المجتمع حسب اليوم



رسم بياني (2) عدد الحالات الجديدة يوميا داخل المجتمع

II. نسبة العينات الموجبة من العينات المفحوصة حسب اليوم



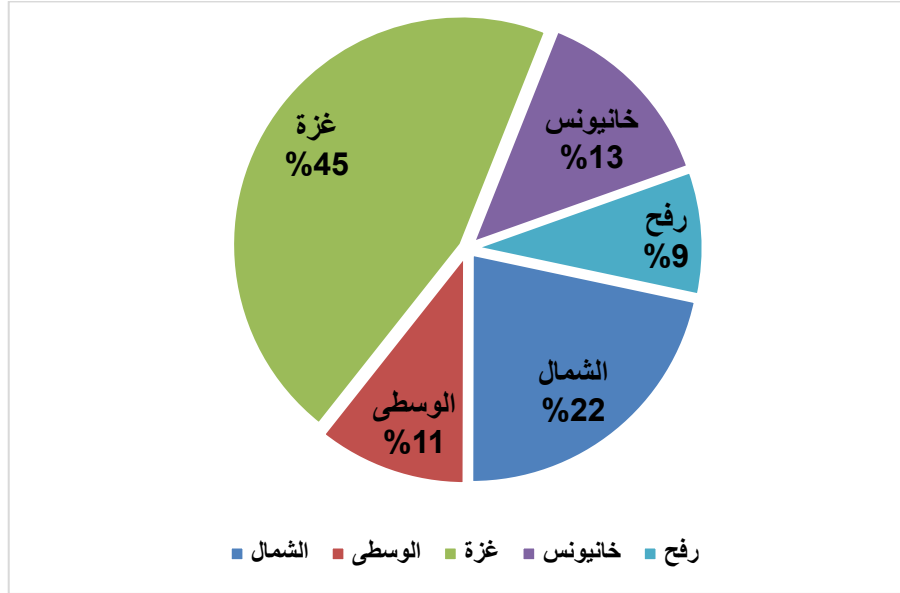
رسم بياني (3) نسبة العينات الموجبة من العينات المفحوصة يوميا

III. معدل حدوث الإصابات حسب المحافظة

جدول (3) يوضح معدل حدوث الإصابة لكل 100,000 من السكان حسب المحافظة

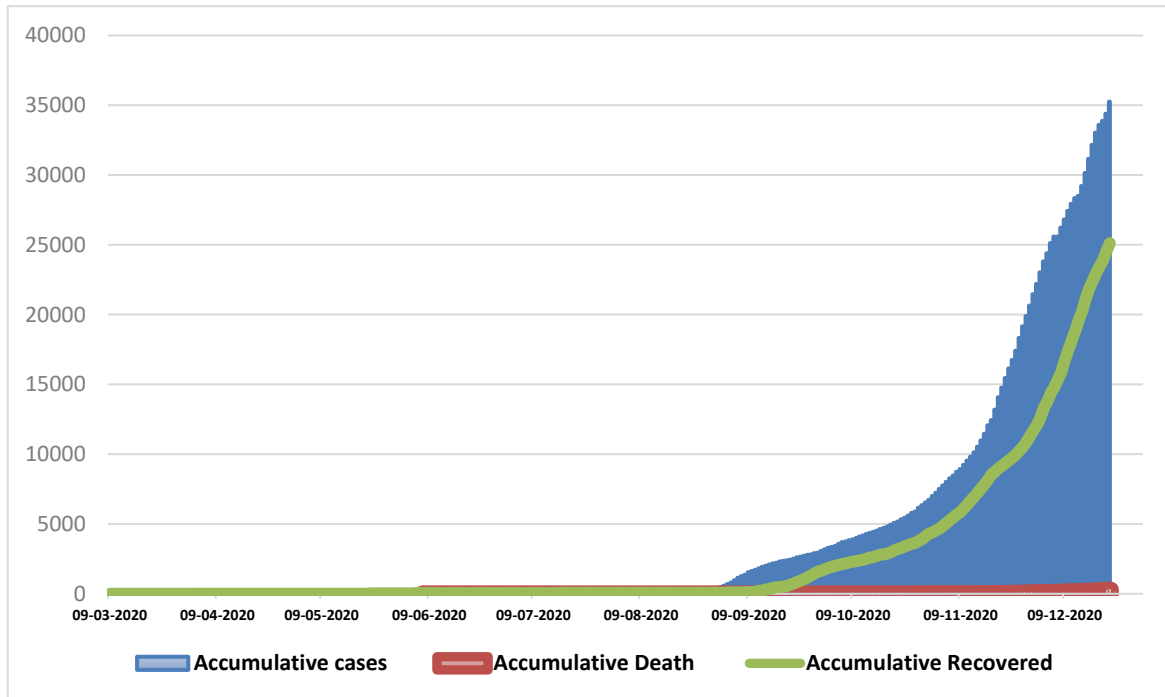
المحافظة	عدد الإصابات	عدد السكان	معدل الحدوث لكل 100,000
شمال غزة	7652	416,906	1835
غزة	15995	690,111	2318
الوسطى	3745	325,884	1149
خانيونس	4776	413,727	1154
رفح	3089	260,117	1188
قطاع غزة	35257	2,106,745	1674

.IV. التوزيع الجغرافي للإصابات داخل المجتمع



رسم بياني (4) التوزيع النسبي للمصابين من داخل المجتمع جغرافيا.

.V. أعداد الإصابات والتعافي والوفيات تراكمي



رسم بياني (5) يوضح أعداد الإصابات والتعافي والوفيات تراكمي