



الساعة 10:00 ص  
يرصد 24 ساعة السابقة

آخر تحديث: 2020/12/24  
**# استهتارك سيقتل احبابك**

## التقرير اليومي لفيروس كوفيد 19

تقرير تفصيلي للحالة الوبائية الخاصة بفيروس كوفيد 19، ويوضح عدد الحالات المكتشفة بشكل يومي

### الملخص الرقمي للحالة الوبائية

جدول (1) يوضح أعداد الحالات والتصنيف

حالات نشطة	وفاة	تعافي	حالات مؤكدة	مجموع الفحوصات	اليوم
9981	9	665	806	2526	
	304	25778	36063	238338	تراكمي

الحالات المغلقة		
جميع انحاء العالم	قطاع غزة	
41,492,849 (97%)	25778 (99%)	تعافي
1,492,989 (3%)	304 (1%)	وفاة
42,985,838	26082	اجمالي الحالات المغلقة
الحالات النشطة		
21,522,337	9981	العدد

### الإصابات من داخل المجتمع منذ بدء المرحلة (D)

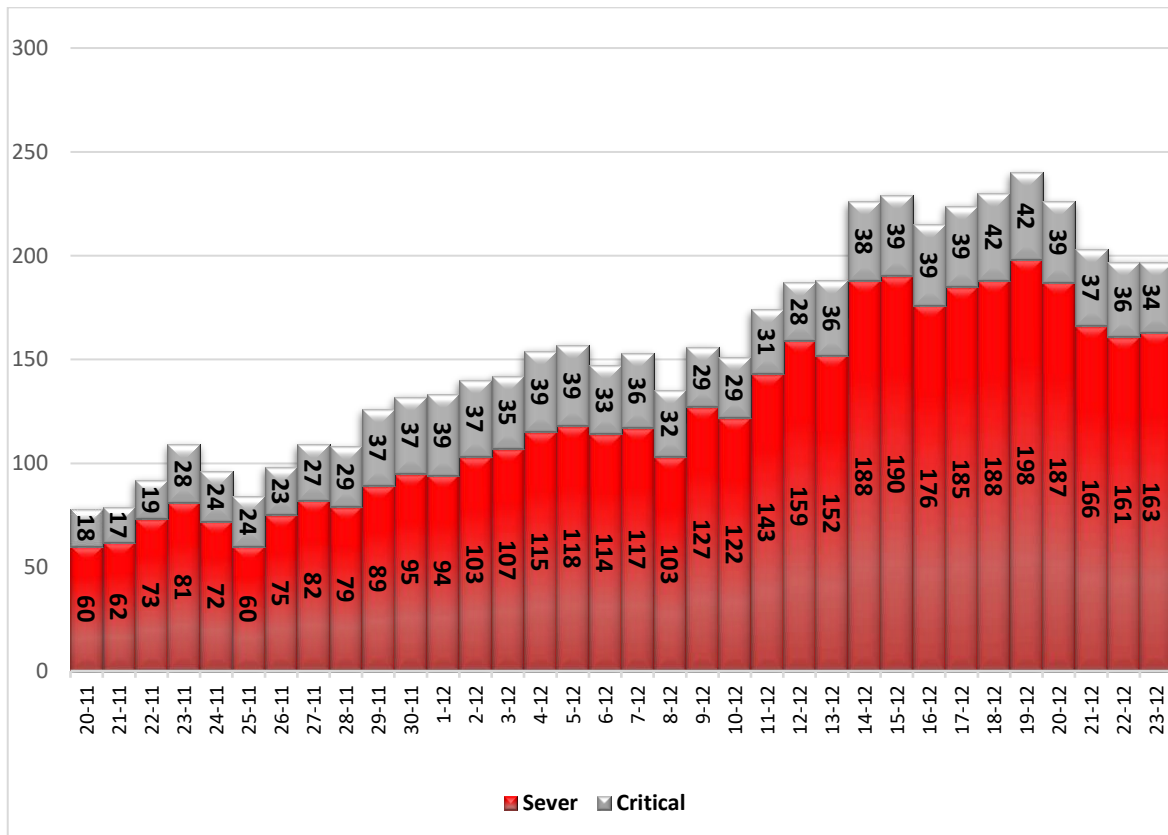
- بلغ عدد الحالات المؤكدة 35768 حالة منذ اكتشاف اول حالة من داخل المجتمع، مازال منها 9971 حالة نشطة تحت العناية الطبية في مستشفيات ومراكز العزل، وقد بلغ عدد حالات التعافي 25494 حالة، في حين بلغ عدد حالات الوفاة من داخل المجتمع 303 حالات وفاة.

### I. التصنيف اليومي للحالات النشطة حسب درجة الخطورة

جدول (2) يوضح تصنيف الحالات حسب درجة الخطورة

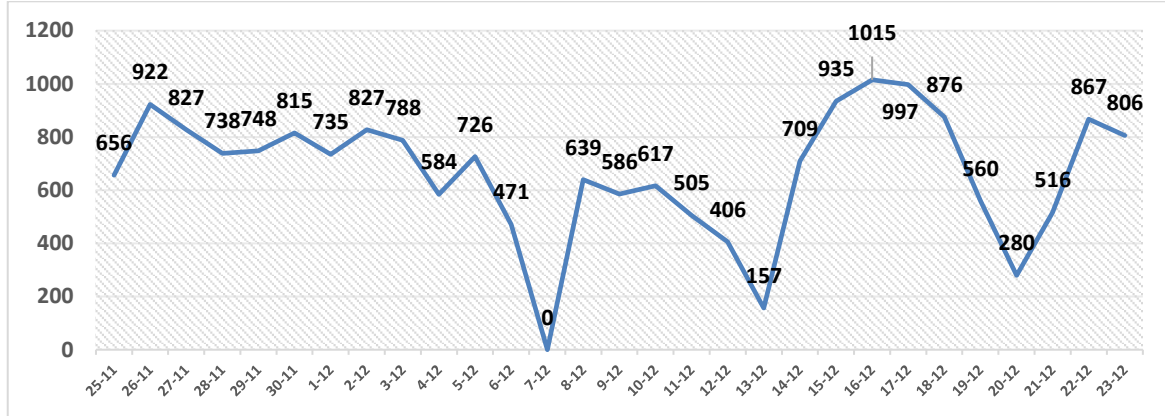
التصنيف	طفيفة	متوسطة	خطيرة	بالغة الخطورة	أخرى	المجموع
المجموع	9663	84	163	34	37	9981
النسبة	96.8%	0.8%	1.6%	0.3%	0.4%	100%

### II. تصنيف الحالات حسب درجة الخطورة



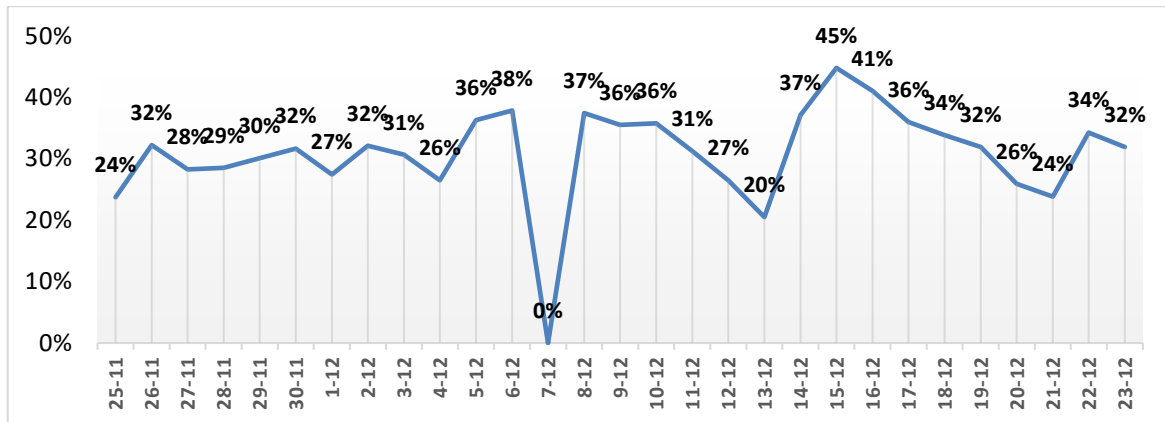
رسم بياني (1) يوضح التصنيف اليومي للحالات حسب درجة الخطورة

### أ. توزيع الحالات داخل المجتمع حسب اليوم



رسم بياني (2) عدد الحالات الجديدة يوميا داخل المجتمع

### ب. نسبة العينات الموجبة من العينات المفحوصة حسب اليوم



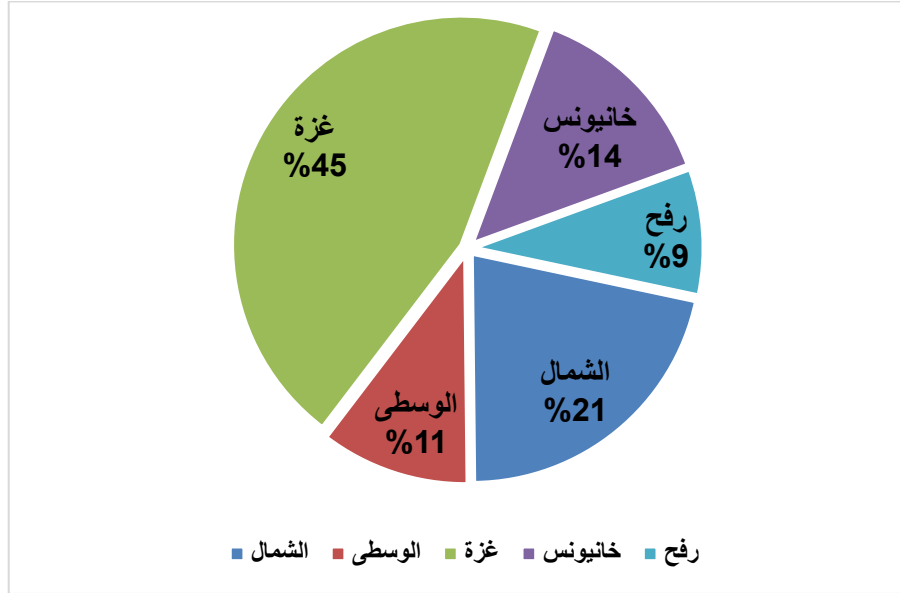
رسم بياني (3) نسبة العينات الموجبة من العينات المفحوصة يوميا

### ج. معدل حدوث الإصابات حسب المحافظة

جدول (3) يوضح معدل حدوث الإصابة لكل 100,000 من السكان حسب المحافظة

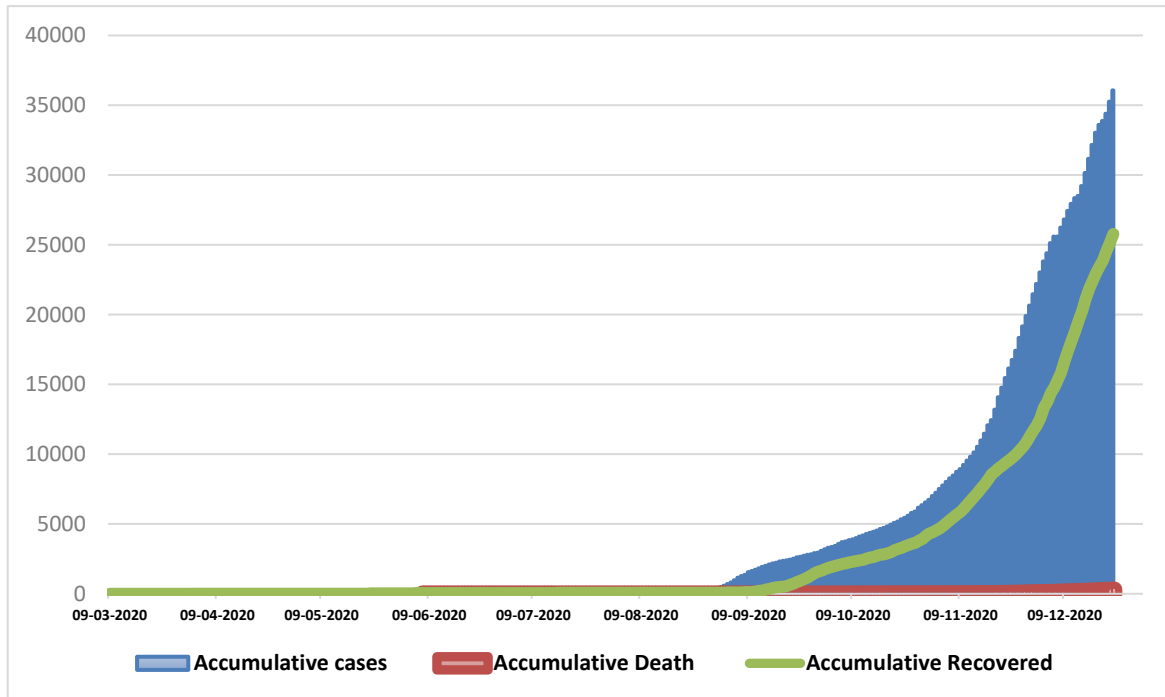
المحافظة	عدد الاصابات	عدد السكان	معدل الحدوث لكل 100,000
شمال غزة	7754	416,906	1860
غزة	16347	690,111	2369
الوسطى	3797	325,884	1165
خانيونس	4957	413,727	1198
رفح	3208	260,117	1233
قطاع غزة	36063	2,106,745	1712

#### IV. التوزيع الجغرافي للإصابات داخل المجتمع



رسم بياني (4) التوزيع النسبي للمصابين من داخل المجتمع جغرافيا.

#### V. أعداد الاصابات والتعافي والوفيات تراكمي



رسم بياني (5) يوضح أعداد الاصابات والتعافي والوفيات تراكمي