



الساعة 10:00 ص  
يرصد 24 ساعة السابقة

آخر تحديث: 2020/12/26  
**# استهتارك سيقتل احبابك**

## التقرير اليومي لفيروس كوفيد 19

تقرير تفصيلي للحالة الوبائية الخاصة بفيروس كوفيد 19، ويوضح عدد الحالات المكتشفة بشكل يومي

### الملخص الرقمي للحالة الوبائية

جدول (1) يوضح أعداد الحالات والتصنيف

حالات نشطة	وفاة	تعافي	حالات مؤكدة	مجموع الفحوصات	
10577	12	405	792	2240	اليوم
	323	26683	37583	243494	تراكمي

الحالات المغلقة		
جميع انحاء العالم	قطاع غزة	
41,492,849 (97%)	26683 (99%)	تعافي
1,492,989 (3%)	323 (1%)	وفاة
42,985,838	27006	اجمالي الحالات المغلقة
الحالات النشطة		
21,522,337	10577	العدد

### الإصابات من داخل المجتمع منذ بدء المرحلة (D)

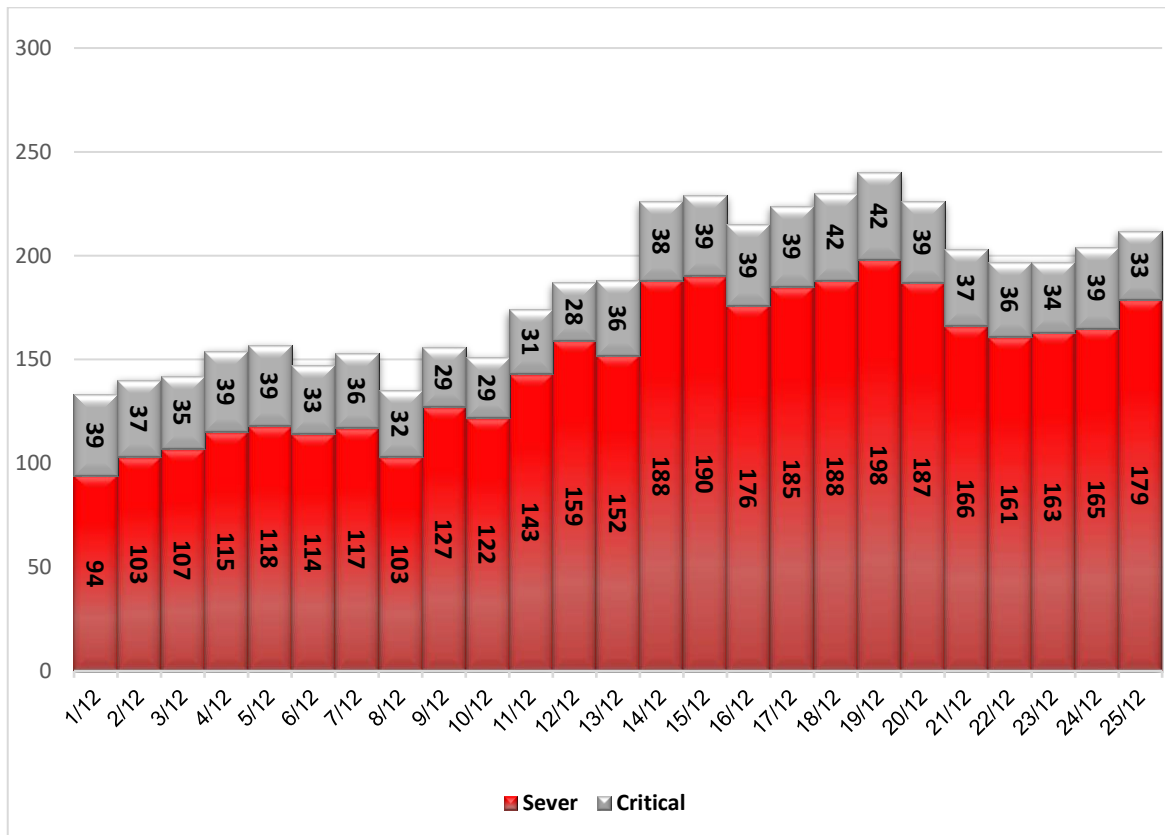
- بلغ عدد الحالات المؤكدة 37288 حالة منذ اكتشاف أول حالة من داخل المجتمع، مازال منها 10567 حالة نشطة، وقد بلغ عدد حالات التعافي 26399 حالة، في حين بلغ عدد حالات الوفاة من داخل المجتمع 322 حالات وفاة.

### أ. التصنيف اليومي للحالات النشطة حسب درجة الخطورة

جدول (2) يوضح تصنيف الحالات حسب درجة الخطورة

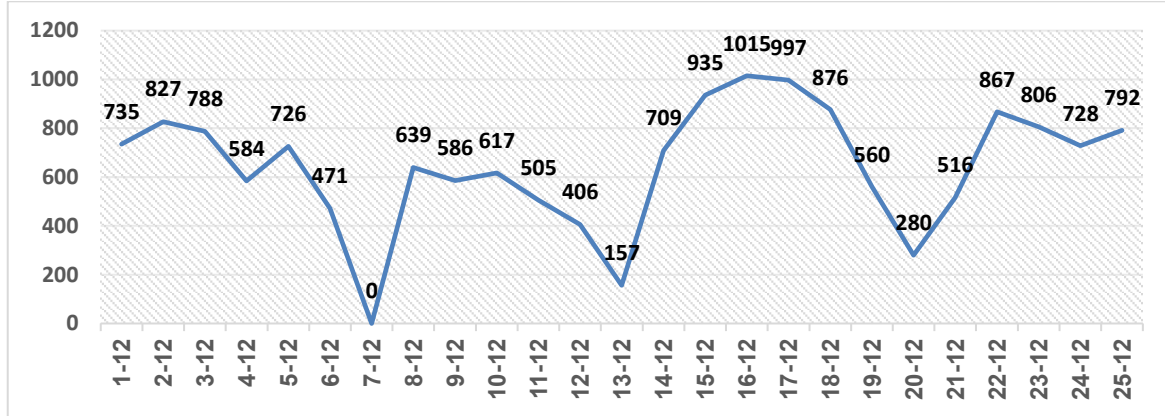
التصنيف	طفيفة	متوسطة	خطيرة	بالغة الخطورة	أخرى	المجموع
المجموع	10265	56	179	33	44	10577
النسبة	97.1%	0.5%	1.7%	0.3%	0.4%	100%

### ب. تصنيف الحالات حسب درجة الخطورة



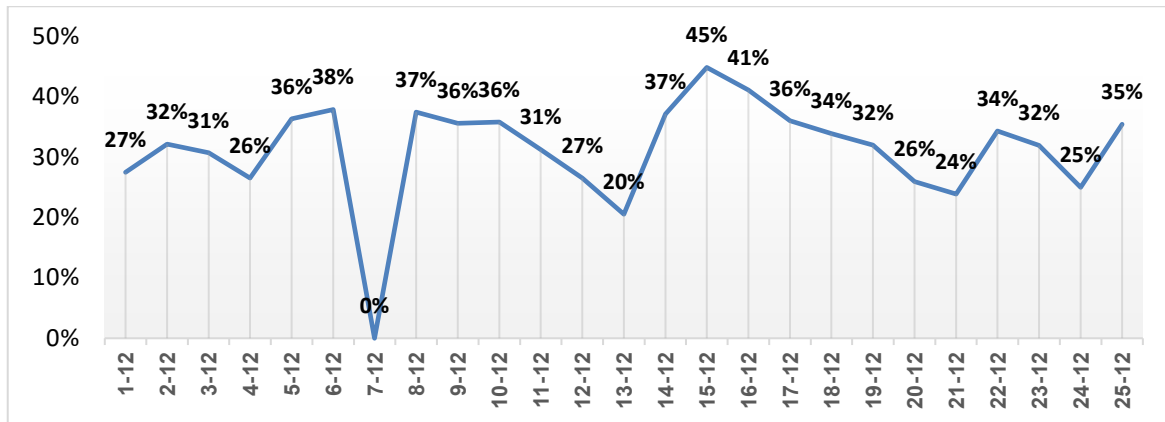
رسم بياني (1) يوضح التصنيف اليومي للحالات حسب درجة الخطورة

### أ. توزيع الحالات المكتشفة حسب اليوم



رسم بياني (2) عدد الحالات الجديدة يوميا داخل المجتمع

### ب. نسبة العينات الموجبة من العينات المفحوصة حسب اليوم



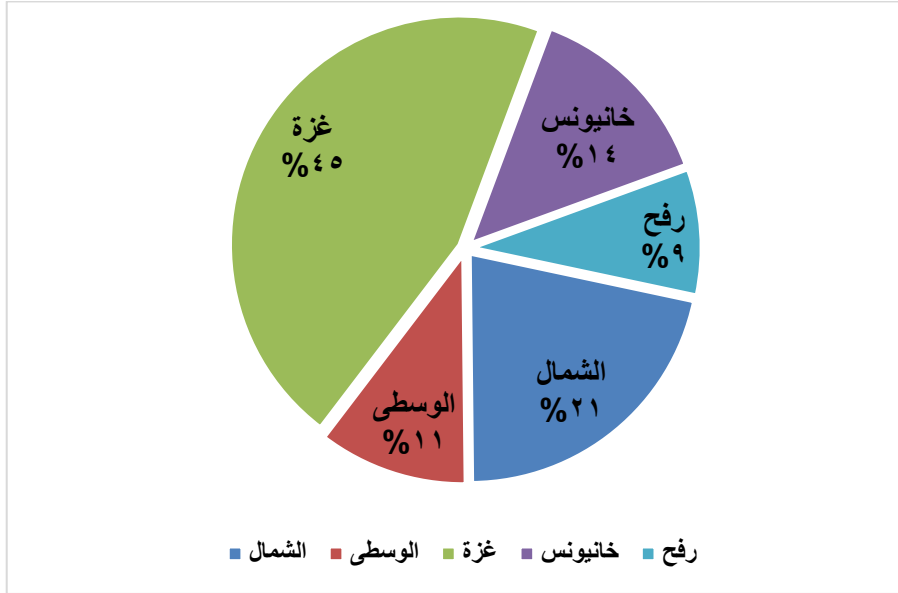
رسم بياني (3) نسبة العينات الموجبة من العينات المفحوصة يوميا

### ج. معدل حدوث الإصابات حسب المحافظة

جدول (3) يوضح معدل حدوث الإصابة لكل 100,000 من السكان حسب المحافظة

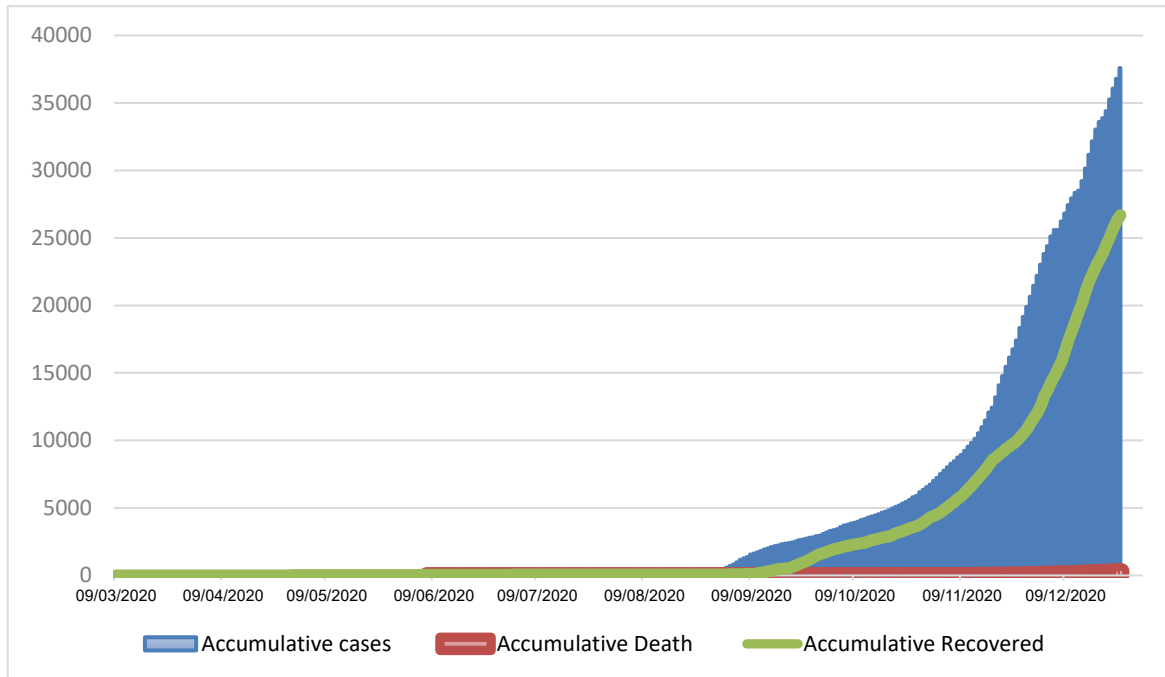
المحافظة	عدد الاصابات	عدد السكان	معدل الحدوث لكل 100,000
شمال غزة	7905	416,906	1896
غزة	17108	690,111	2479
الوسطى	4057	325,884	1245
خانيونس	5255	413,727	1270
رفح	3258	260,117	1253
قطاع غزة	37583	2,106,745	1784

#### IV. التوزيع الجغرافي للإصابات داخل المجتمع تراكميا



رسم بياني (4) التوزيع النسبي التراكمي للمصابين من داخل المجتمع جغرافيا.

#### V. أعداد الاصابات والتعافي والوفيات تراكمي



رسم بياني (5) يوضح أعداد الاصابات والتعافي والوفيات تراكمي