



الساعة 10:00 ص  
يرصد 24 ساعة السابقة

آخر تحديث: 2020/12/27  
# استهتارك سيقتل احبابك

## التقرير اليومي لفيروس كوفيد 19

تقرير تفصيلي للحالة الوبائية الخاصة بفيروس كوفيد 19، ويوضح عدد الحالات المكتشفة بشكل يومي

### الملخص الرقمي للحالة الوبائية

جدول (1) يوضح أعداد الحالات والتصنيف

حالات نشطة	وفاة	تعافي	حالات مؤكدة	مجموع الفحوصات	اليوم
10961	10	160	554	1855	
	333	26843	38137	245349	تراكمي

الحالات المغلقة		
جميع انحاء العالم	قطاع غزة	
41,492,849 (97%)	26843 (99%)	تعافي
1,492,989 (3%)	333 (1%)	وفاة
42,985,838	27176	اجمالي الحالات المغلقة
الحالات النشطة		
21,522,337	10961	العدد

### الإصابات من داخل المجتمع منذ بدء المرحلة (D)

- بلغ عدد الحالات المؤكدة 37842 حالة منذ اكتشاف اول حالة من داخل المجتمع، مازال منها 10954 حالة نشطة، وقد بلغ عدد حالات التعافي 26556 حالة، في حين بلغ عدد حالات الوفاة من داخل المجتمع 332 حالات وفاة.

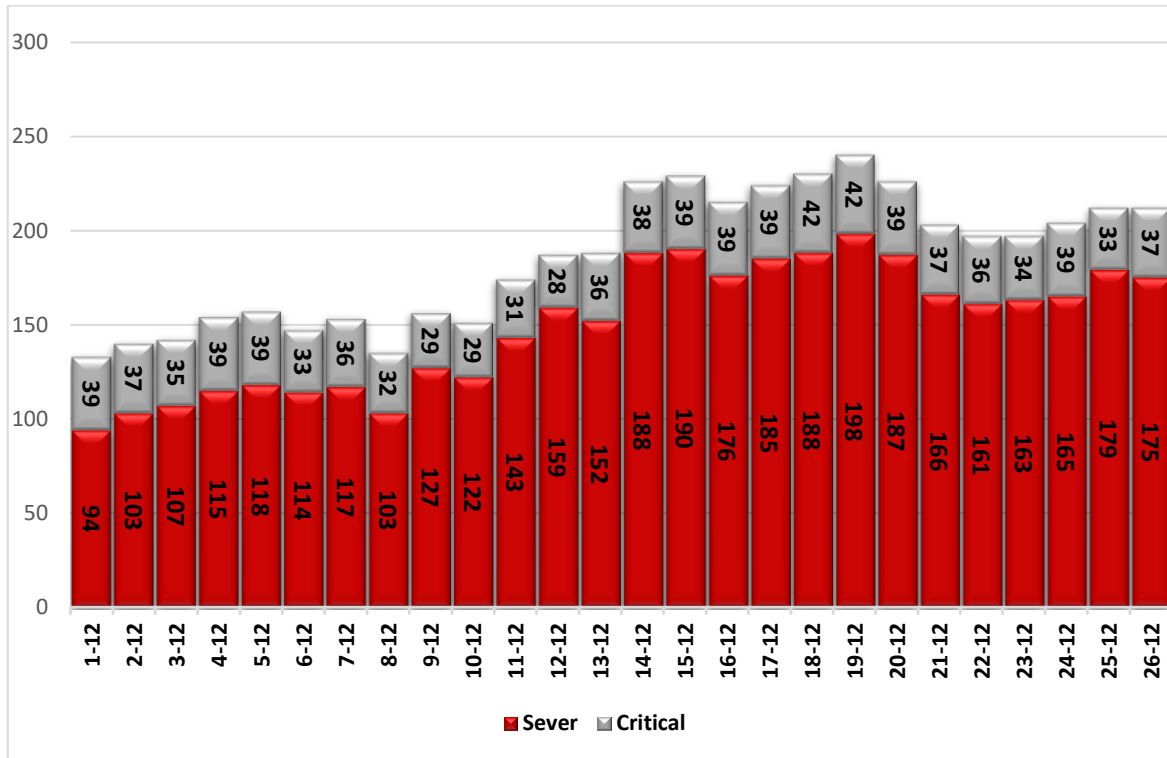
### أ. التصنيف اليومي للحالات النشطة حسب درجة الخطورة

جدول (2) يوضح تصنيف الحالات حسب درجة الخطورة

المجموع	داخل المستشفيات				طفيفة	التصنيف
	أخرى*	بالغة الخطورة	خطيرة	متوسطة		
10961	82	37	175	51	10616	المجموع
100%	0.7%	0.3%	1.6%	0.5%	96.6%	النسبة

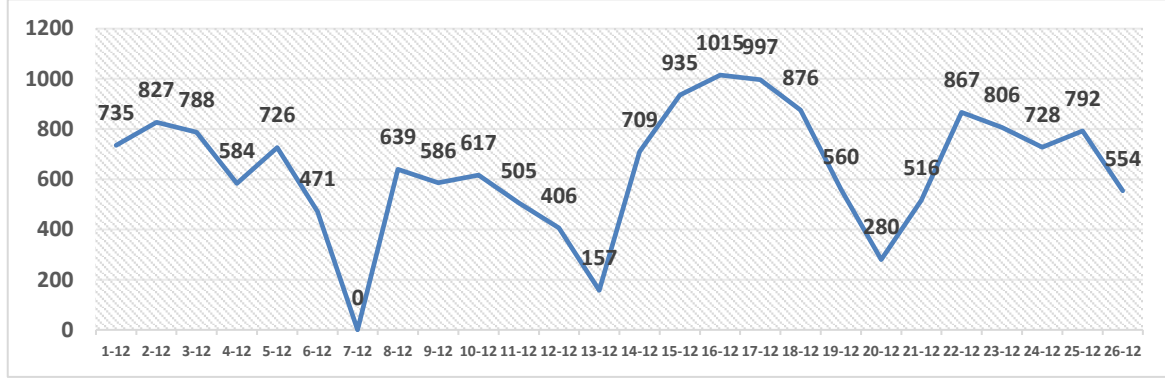
\*حالات بحاجة الى رعاية طبية لاسباب غير الكورونا

### ب. تصنيف الحالات حسب درجة الخطورة



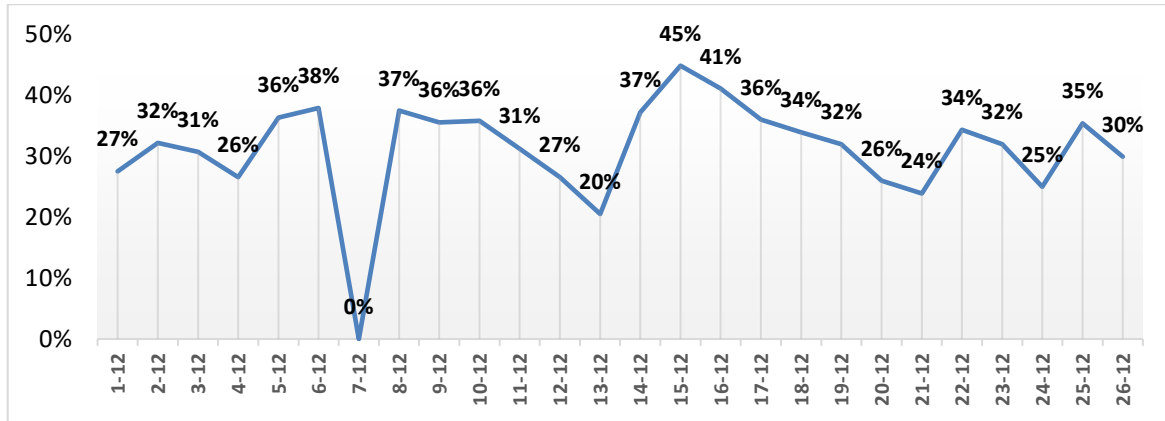
رسم بياني (1) يوضح التصنيف اليومي للحالات حسب درجة الخطورة

### أ. توزيع الحالات المكتشفة حسب اليوم



رسم بياني (2) عدد الحالات الجديدة يوميا داخل المجتمع

### ب. نسبة العينات الموجبة من العينات المفحوصة حسب اليوم



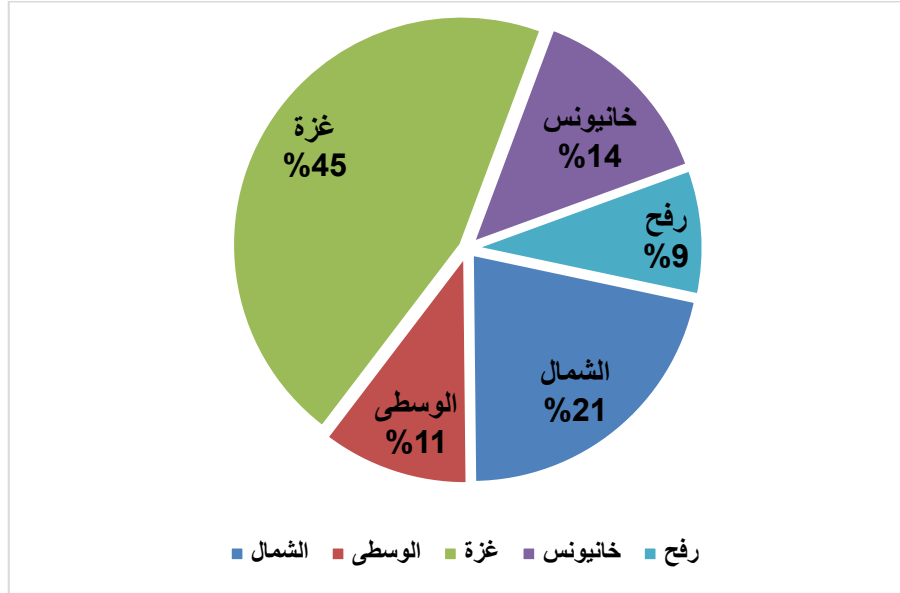
رسم بياني (3) نسبة العينات الموجبة من العينات المفحوصة يوميا

### ج. معدل حدوث الإصابات حسب المحافظة

جدول (3) يوضح معدل حدوث الإصابة لكل 100,000 من السكان حسب المحافظة

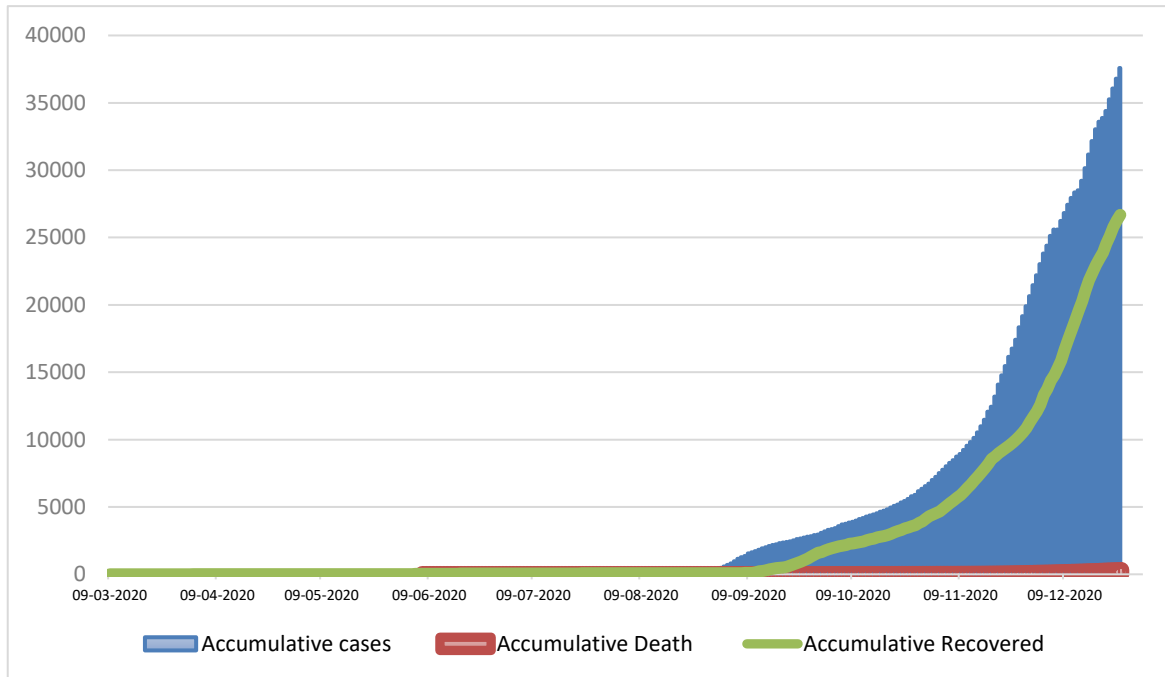
المحافظة	عدد الإصابات	عدد السكان	معدل الحدوث لكل 100,000
شمال غزة	7966	416,906	1911
غزة	17263	690,111	2501
الوسطى	4111	325,884	1261
خانيونس	5408	413,727	1307
رفح	3389	260,117	1303
قطاع غزة	38137	2,106,745	1810

#### IV. التوزيع الجغرافي للحالات المكتشفة تراكميا.



رسم بياني (4) التوزيع النسبي التراكمي للمصابين جغرافيا.

#### V. أعداد الاصابات والتعافي والوفيات تراكمي



رسم بياني (5) يوضح أعداد الاصابات والتعافي والوفيات تراكمي