



الساعة 10:00 ص
يرصد 24 ساعة السابقة

آخر تحديث: 2020/12/28
استهتارك سيقتل احبابك

التقرير اليومي لفيروس كوفيد 19

تقرير تفصيلي للحالة الوبائية الخاصة بفيروس كوفيد 19، ويوضح عدد الحالات المكتشفة بشكل يومي

الملخص الرقمي للحالة الوبائية

جدول (1) يوضح أعداد الحالات والتصنيف

حالات نشطة	وفاة	تعافي	حالات مؤكدة	مجموع الفحوصات	اليوم
10729	7	702	477	1754	
	340	27545	38614	245349	تراكمي

الحالات المغلقة		
جميع انحاء العالم	قطاع غزة	
41,492,849 (97%)	27545 (99%)	تعافي
1,492,989 (3%)	340 (1%)	وفاة
42,985,838	27885	اجمالي الحالات المغلقة
الحالات النشطة		
21,522,337	10729	العدد

الإصابات من داخل المجتمع منذ بدء المرحلة (D)

- بلغ عدد الحالات المؤكدة 38319 حالة منذ اكتشاف اول حالة من داخل المجتمع، مازال منها 10722 حالة نشطة، وقد بلغ عدد حالات التعافي 27258 حالة، في حين بلغ عدد حالات الوفاة من داخل المجتمع 339 حالات وفاة.

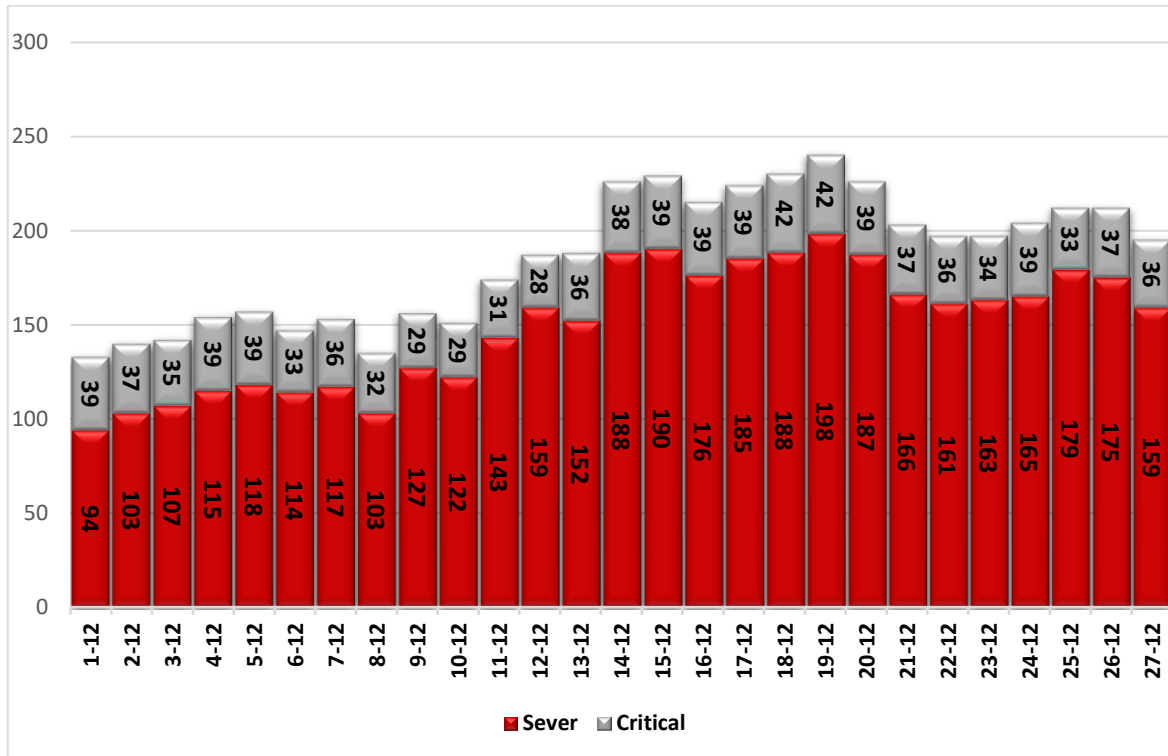
1. التصنيف اليومي للحالات النشطة حسب درجة الخطورة

جدول (2) يوضح تصنيف الحالات حسب درجة الخطورة

المجموع	داخل المستشفيات				طيفة	التصنيف
	أخرى*	بالغة الخطورة	خطيرة	متوسطة		
10729	71	36	159	61	10402	المجموع
100%	0.7%	0.3%	1.5%	0.6%	97.0%	النسبة

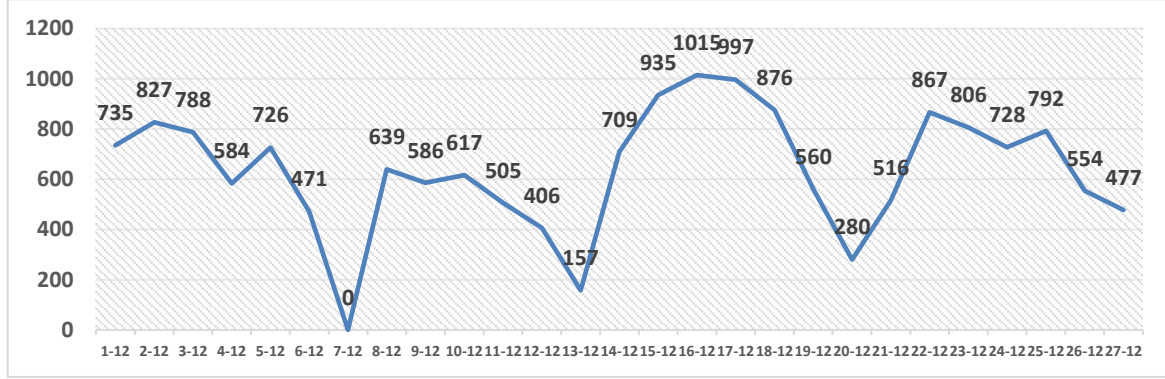
*حالات بحاجة الى رعاية طبية لاسباب غير الكورونا

2. تصنيف الحالات حسب درجة الخطورة



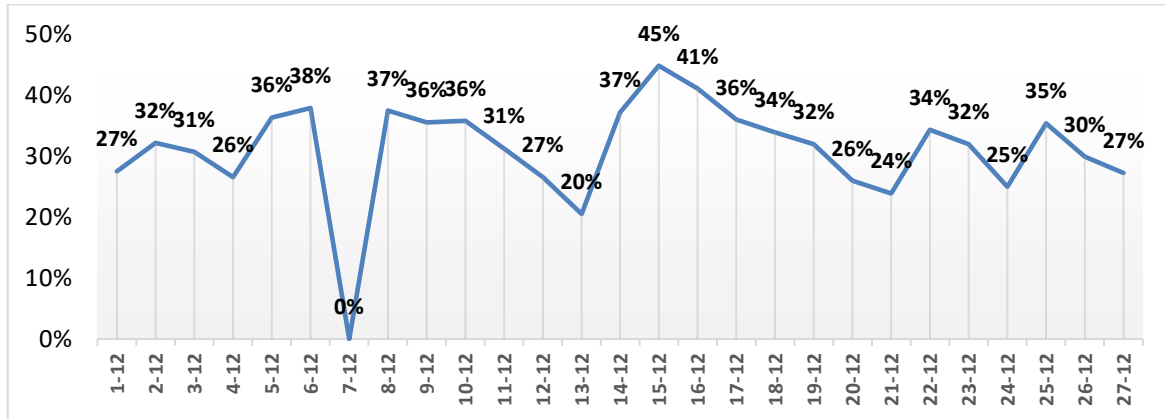
رسم بياني (1) يوضح التصنيف اليومي للحالات حسب درجة الخطورة

أ. توزيع الحالات المكتشفة حسب اليوم



رسم بياني (2) عدد الحالات الجديدة يوميا داخل المجتمع

ب. نسبة العينات الموجبة من العينات المفحوصة حسب اليوم



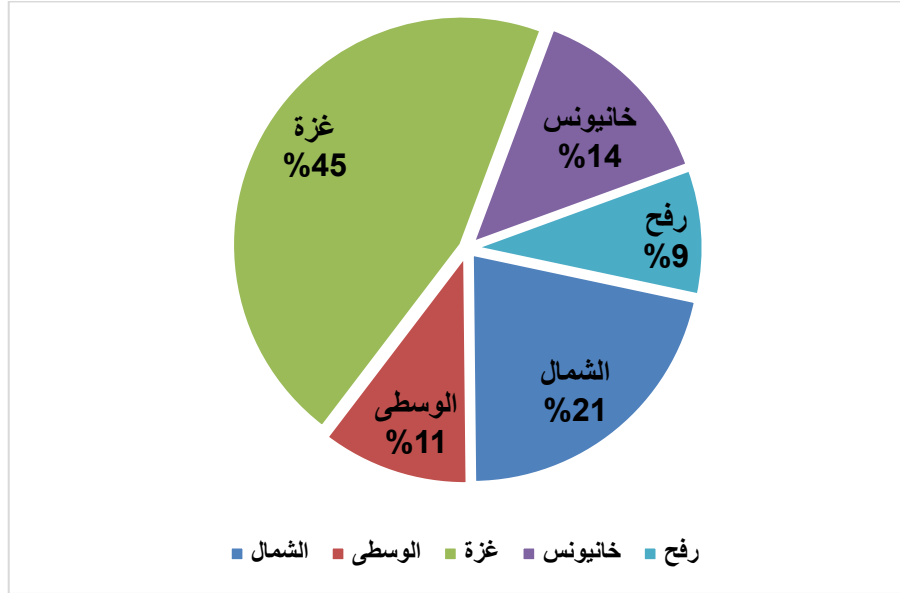
رسم بياني (3) نسبة العينات الموجبة من العينات المفحوصة يوميا

ج. معدل حدوث الإصابات حسب المحافظة

جدول (3) يوضح معدل حدوث الإصابة لكل 100,000 من السكان حسب المحافظة

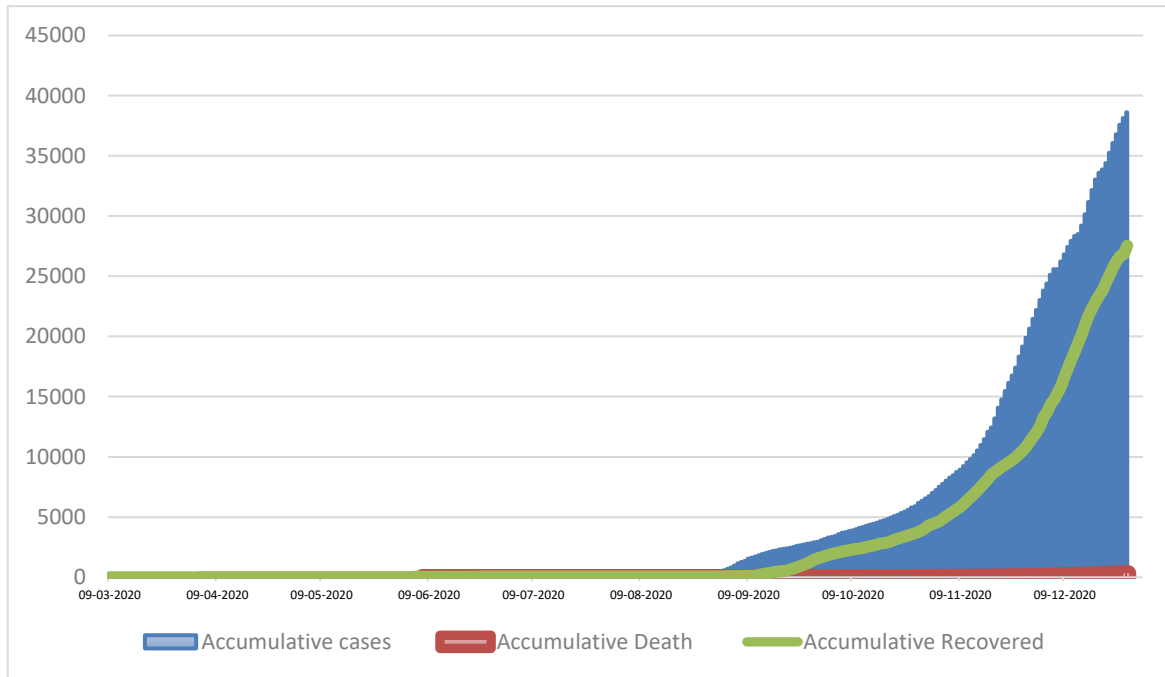
المحافظة	عدد الإصابات	عدد السكان	معدل الحدوث لكل 100,000
شمال غزة	8022	416,906	1924
غزة	17435	690,111	2526
الوسطى	4155	325,884	1275
خانيونس	5592	413,727	1352
رفح	3410	260,117	1311
قطاع غزة	38614	2,106,745	1833

IV. التوزيع الجغرافي للحالات المكتشفة تراكمياً.



رسم بياني (4) التوزيع النسبي التراكمي للمصابين جغرافياً.

V. أعداد الاصابات والتعافي والوفيات تراكمي



رسم بياني (5) يوضح أعداد الاصابات والتعافي والوفيات تراكمي