



الساعة 10:00 ص
يرصد 24 ساعة السابقة

آخر تحديث 2021/01/07
استهتارك سيقتل احبابك

التقرير اليومي لفيروس كوفيد 19

تقرير تفصيلي للحالة الوبائية الخاصة بفيروس كوفيد 19، ويوضح عدد الحالات المكتشفة بشكل يومي

الملخص الرقمي للحالة الوبائية

جدول (1) يوضح أعداد الحالات والتصنيف

حالات نشطة	وفاة	تعافي	حالات مؤكدة	مجموع الفحوصات	
8906	7	730	535	2153	اليوم
	416	34957	44279	268162	تراكمي

الحالات المغلقة		
جميع انحاء العالم	قطاع غزة	
48,518,058 (96.3%)	34957 (99%)	تعافي
1,869,808 (3.7%)	416 (1%)	وفاة
50,387,866	35373	اجمالي الحالات المغلقة
الحالات النشطة		
36,080,793	8906	العدد

الإصابات من داخل المجتمع منذ بدء المرحلة (D)

بلغ عدد الحالات المؤكدة 43980 حالة منذ اكتشاف اول حالة من داخل المجتمع، مازال منها 8901 حالة نشطة، وقد بلغ عدد حالات التعافي 34664 حالة، في حين بلغ عدد حالات الوفاة من داخل المجتمع 415 حالات وفاة.

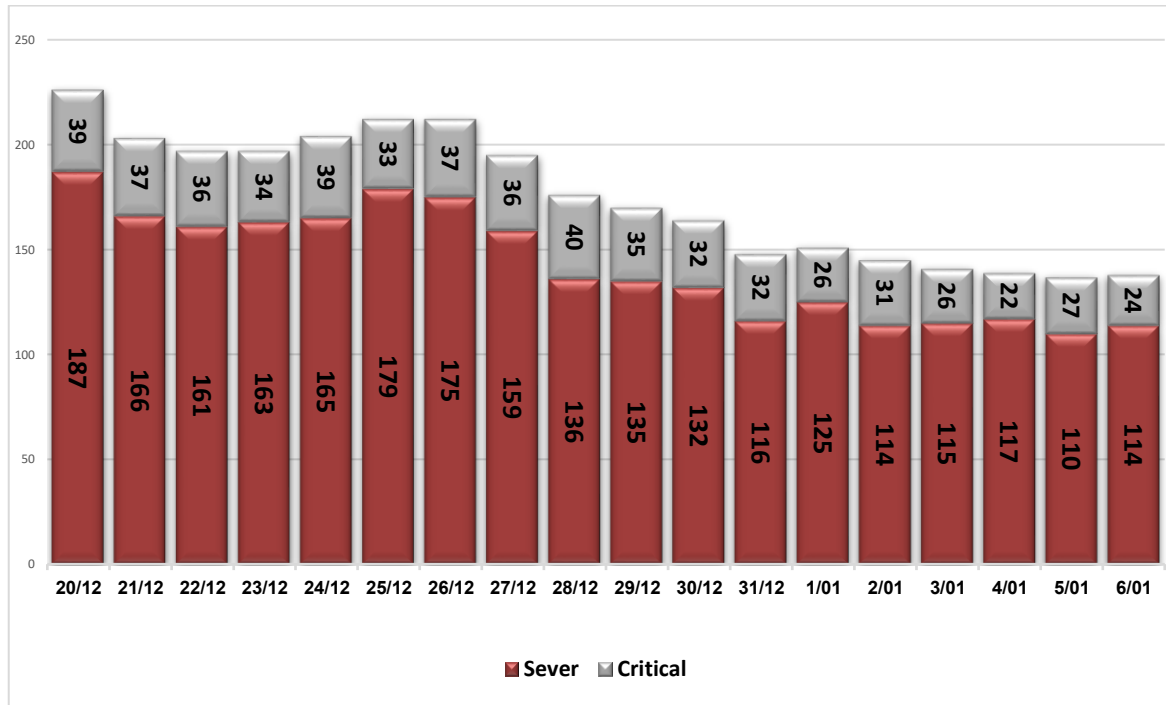
أ. التصنيف اليومي للحالات النشطة حسب درجة الخطورة

جدول (2) يوضح تصنيف الحالات حسب درجة الخطورة

المجموع	داخل المستشفيات				طفيفة	التصنيف
	أخرى*	بالغة الخطورة	خطيرة	متوسطة		
8906	63	24	114	45	8660	المجموع
100%	0.7%	0.3%	1.3%	0.5%	97.0%	النسبة

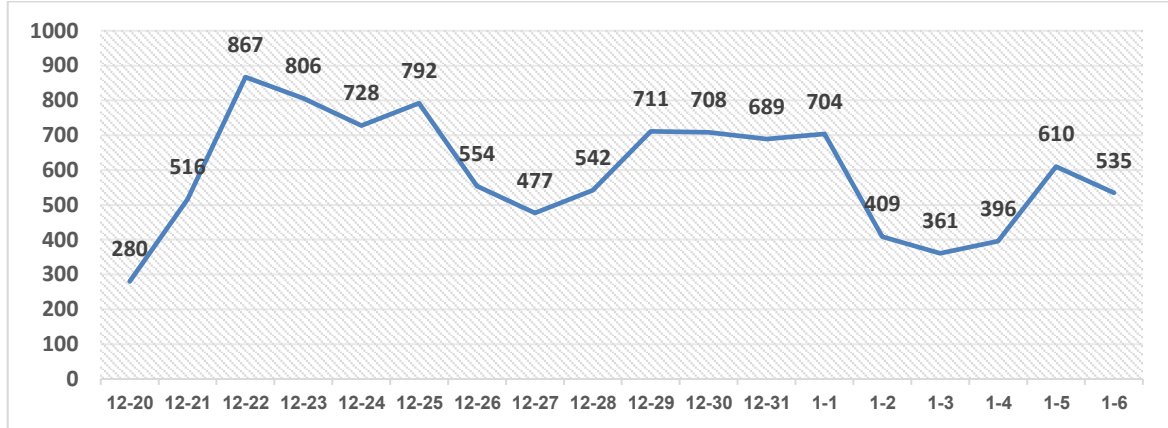
*حالات بحاجة الى رعاية طبية لأسباب غير الكورونا

ب. تصنيف الحالات حسب درجة الخطورة



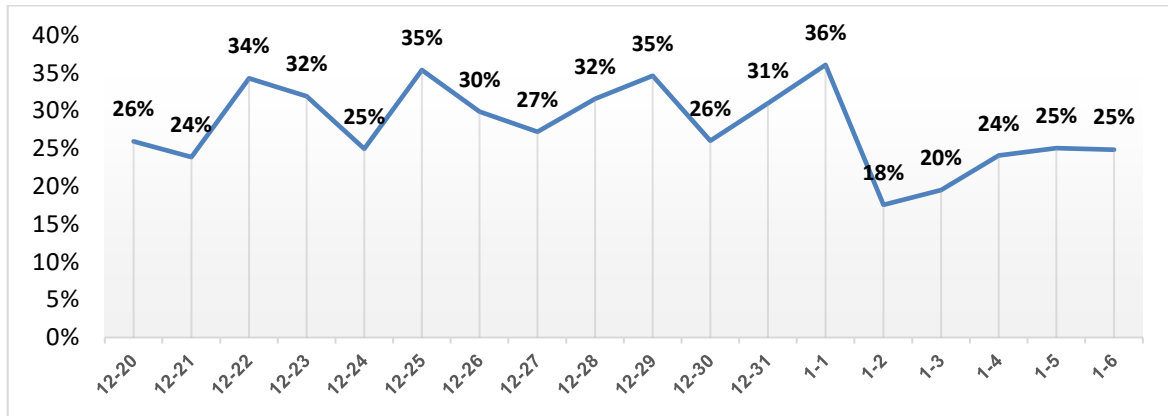
رسم بياني (1) يوضح التصنيف اليومي للحالات حسب درجة الخطورة

ا. توزيع الحالات المكتشفة حسب اليوم



رسم بياني (2) عدد الحالات الجديدة يوميا داخل المجتمع

ا. نسبة العينات الموجبة من العينات المفحوصة حسب اليوم



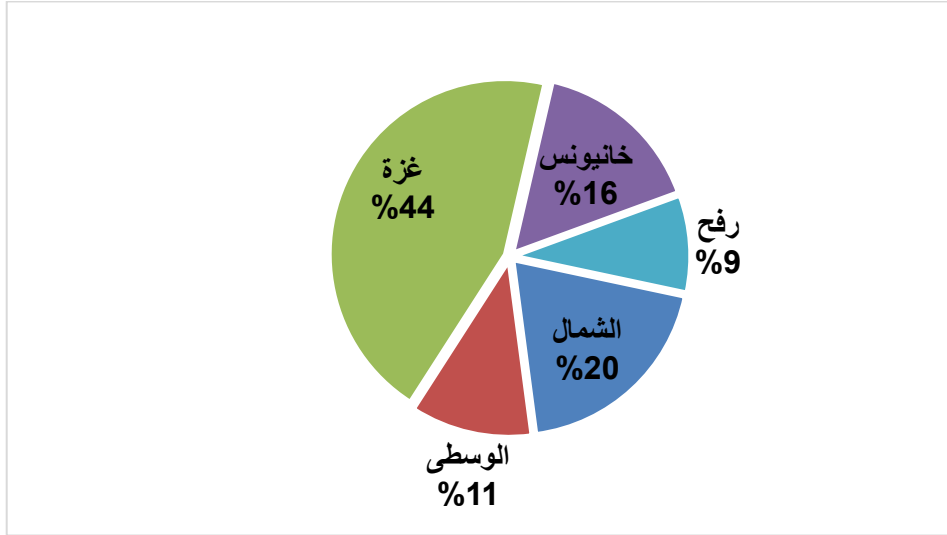
رسم بياني (3) نسبة العينات الموجبة من العينات المفحوصة يوميا

ا. معدل حدوث الإصابات حسب المحافظة

جدول (3) يوضح معدل حدوث الإصابة لكل 100,000 من السكان حسب المحافظة

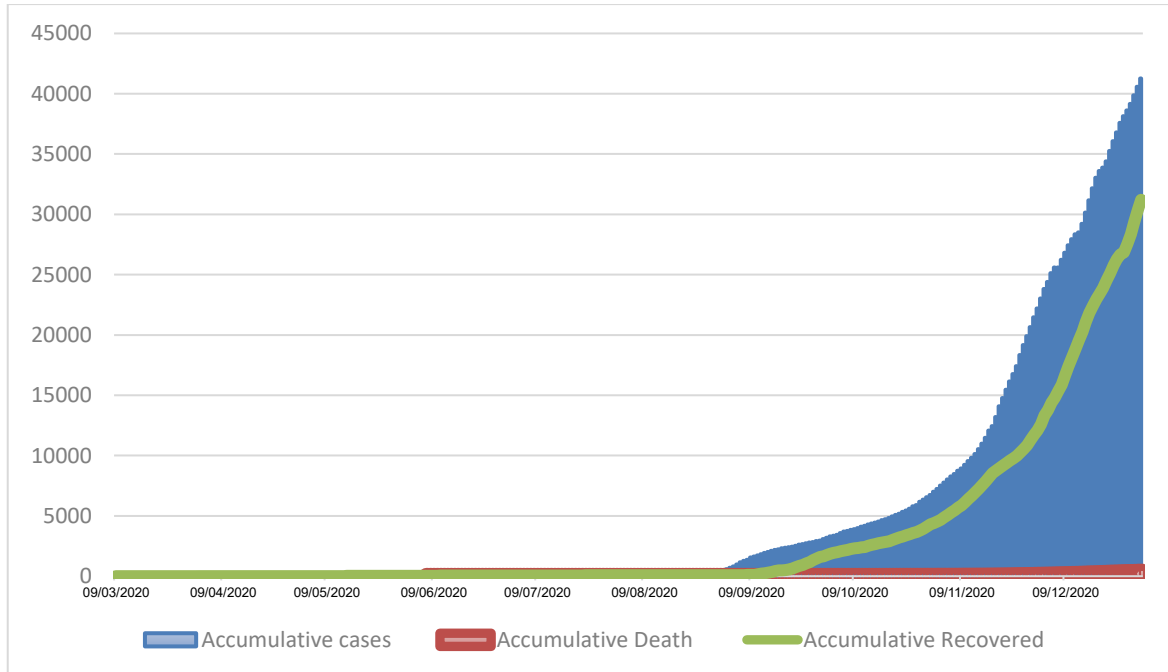
المحافظة	عدد الإصابات	عدد السكان	معدل الحدوث لكل 100,000
شمال غزة	8670	416,906	2080
غزة	19713	690,111	2856
الوسطى	4952	325,884	1520
خانيونس	6994	413,727	1690
رفح	3950	260,117	1519
قطاع غزة	44279	2,106,745	2102

.IV. التوزيع الجغرافي للحالات المكتشفة تراكميا.



رسم بياني (4) التوزيع النسبي التراكمي للمصابين جغرافيا.

.V. أعداد الاصابات والتعافي والوفيات تراكمي



رسم بياني (5) يوضح أعداد الاصابات والتعافي والوفيات تراكمي