



الساعة 10:00 ص
يرصد 24 ساعة السابقة

آخر تحديث 2021/01/08
استهتارك سيقتل احبابك

التقرير اليومي لفيروس كوفيد 19

تقرير تفصيلي للحالة الوبائية الخاصة بفيروس كوفيد 19، ويوضح عدد الحالات المكتشفة بشكل يومي

الملخص الرقمي للحالة الوبائية

جدول (1) يوضح أعداد الحالات والتصنيف

حالات نشطة	وفاة	تعافي	حالات مؤكدة	مجموع الفحوصات	
8607	8	790	499	2055	اليوم
	424	35747	44778	270247	تراكمي

الحالات المغلقة		
جميع انحاء العالم	قطاع غزة	
48,518,058 (96.3%)	35747 (99%)	تعافي
1,869,808 (3.7%)	424 (1%)	وفاة
50,387,866	36171	اجمالي الحالات المغلقة
الحالات النشطة		
36,080,793	8607	العدد

الإصابات من داخل المجتمع منذ بدء المرحلة (D)

بلغ عدد الحالات المؤكدة 44479 حالة منذ اكتشاف اول حالة من داخل المجتمع، مازال منها 8602 حالة نشطة، وقد بلغ عدد حالات التعافي 35454 حالة، في حين بلغ عدد حالات الوفاة من داخل المجتمع 423 حالات وفاة.

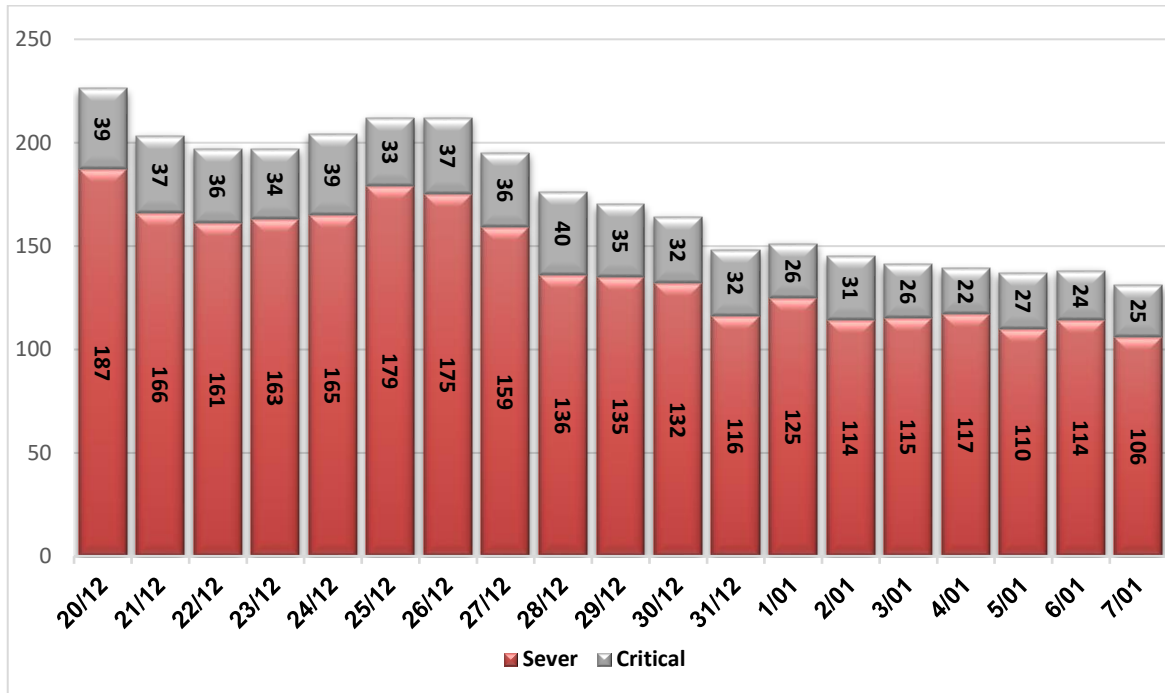
أ. التصنيف اليومي للحالات النشطة حسب درجة الخطورة

جدول (2) يوضح تصنيف الحالات حسب درجة الخطورة

المجموع	داخل المستشفيات				طفيفة	التصنيف
	أخرى*	بالغة الخطورة	خطيرة	متوسطة		
8607	62	25	106	53	8361	المجموع
100%	0.7%	0.3%	1.2%	0.6%	97.1%	النسبة

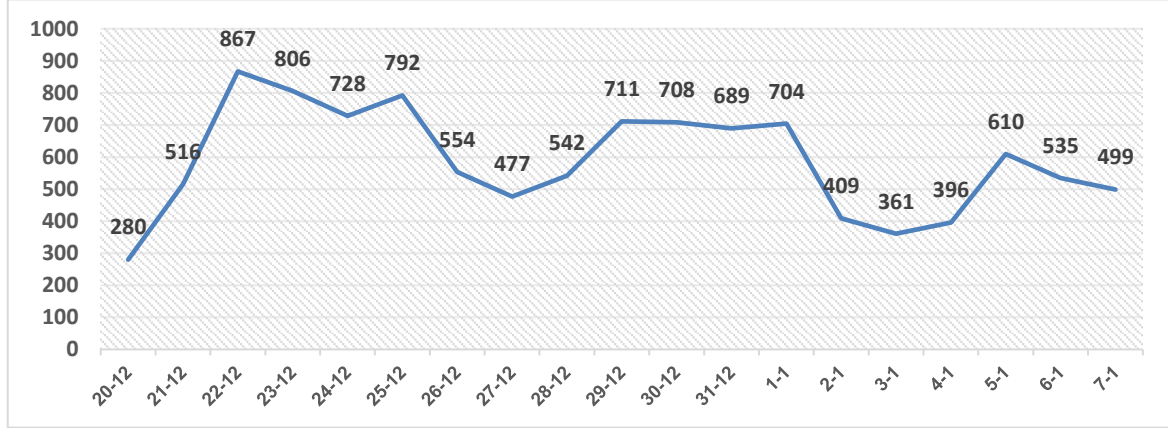
*حالات بحاجة الى رعاية طبية لأسباب غير الكورونا

ب. تصنيف الحالات حسب درجة الخطورة



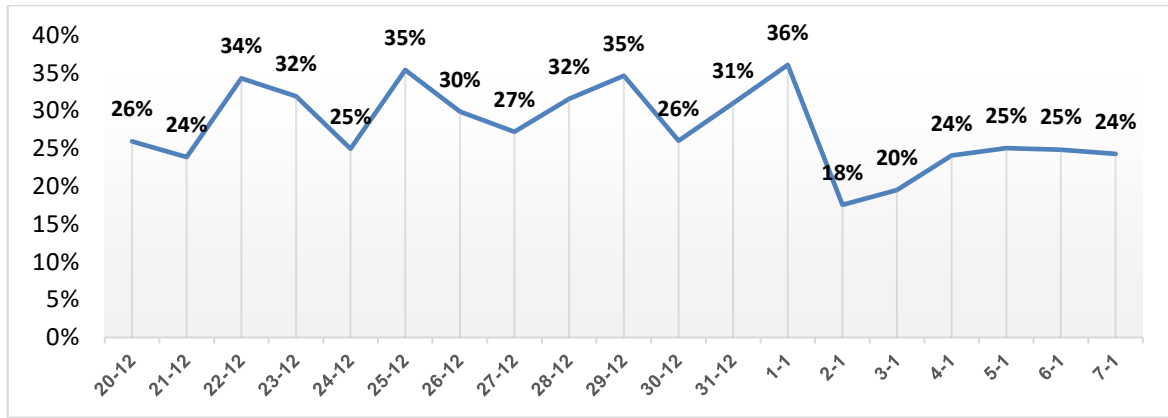
رسم بياني (1) يوضح التصنيف اليومي للحالات حسب درجة الخطورة

ا. توزيع الحالات المكتشفة حسب اليوم



رسم بياني (2) عدد الحالات الجديدة يوميا داخل المجتمع

ا. نسبة العينات الموجبة من العينات المفحوصة حسب اليوم



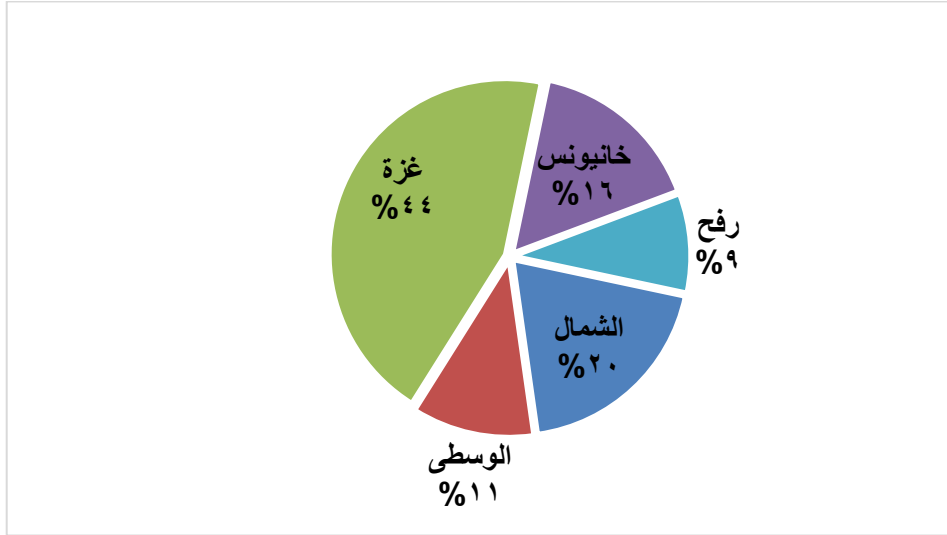
رسم بياني (3) نسبة العينات الموجبة من العينات المفحوصة يوميا

ا. معدل حدوث الإصابات حسب المحافظة

جدول (3) يوضح معدل حدوث الإصابة لكل 100,000 من السكان حسب المحافظة

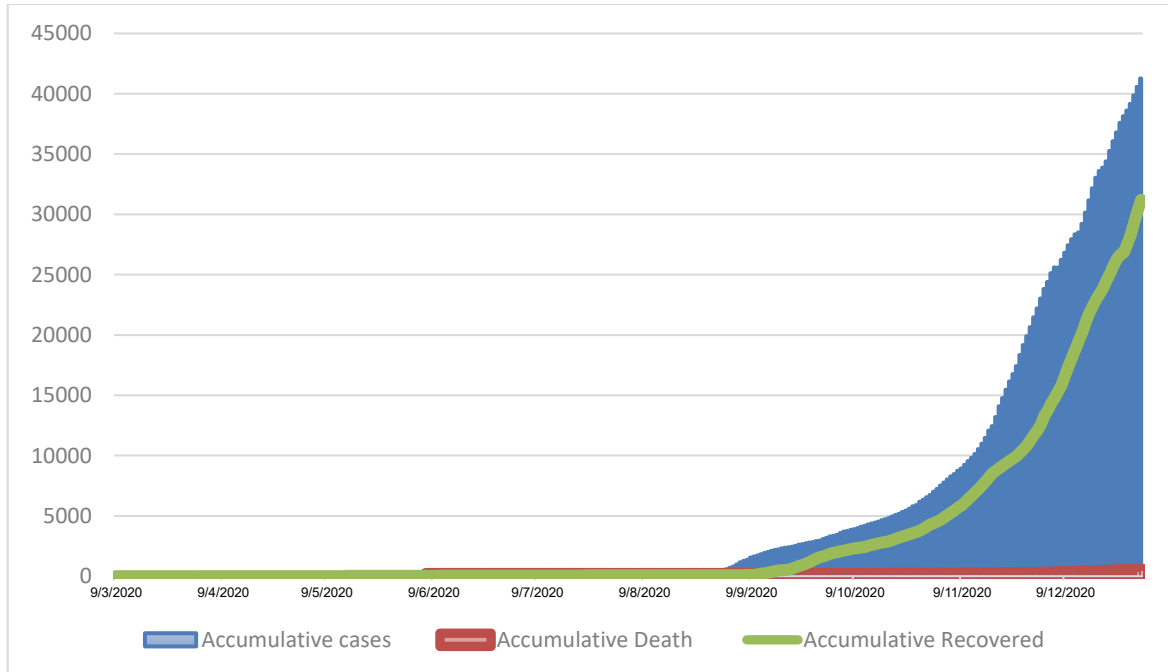
المحافظة	عدد الاصابات	عدد السكان	معدل الحدوث لكل 100,000
شمال غزة	8698	416,906	2086
غزة	19855	690,111	2877
الوسطى	5005	325,884	1536
خانيونس	7166	413,727	1732
رفح	4054	260,117	1559
قطاع غزة	44778	2,106,745	2125

.IV. التوزيع الجغرافي للحالات المكتشفة تراكميا.



رسم بياني (4) التوزيع النسبي التراكمي للمصابين جغرافيا.

.V. أعداد الاصابات والتعافي والوفيات تراكمي



رسم بياني (5) يوضح أعداد الاصابات والتعافي والوفيات تراكمي