



الساعة 10:00ص  
يرصد 24 ساعة السابقة

آخر تحديث 2021/01/09  
# استهتارك سيقتل احبابك

## التقرير اليومي لفيروس كوفيد 19

تقرير تفصيلي للحالة الوبائية الخاصة بفيروس كوفيد 19، ويوضح عدد الحالات المكتشفة بشكل يومي

### الملخص الرقمي للحالة الوبائية

جدول (1) يوضح أعداد الحالات والتصنيف

حالات نشطة	وفاة	تعافي	حالات مؤكدة	مجموع الفحوصات	
8390	9	555	347	1863	اليوم
	433	36302	45125	272110	تراكمي

الحالات المغلقة		
جميع انحاء العالم	قطاع غزة	
48,518,058 (96.3%)	36302 (99%)	تعافي
1,869,808 (3.7%)	433 (1%)	وفاة
50,387,866	36735	اجمالي الحالات المغلقة
الحالات النشطة		
36,080,793	8390	العدد

### الإصابات من داخل المجتمع منذ بدء المرحلة (D)

بلغ عدد الحالات المؤكدة 44825 حالة منذ اكتشاف اول حالة من داخل المجتمع، مازال منها 8384 حالة نشطة، وقد بلغ عدد حالات التعافي 36009 حالة، في حين بلغ عدد حالات الوفاة من داخل المجتمع 432 حالات وفاة.

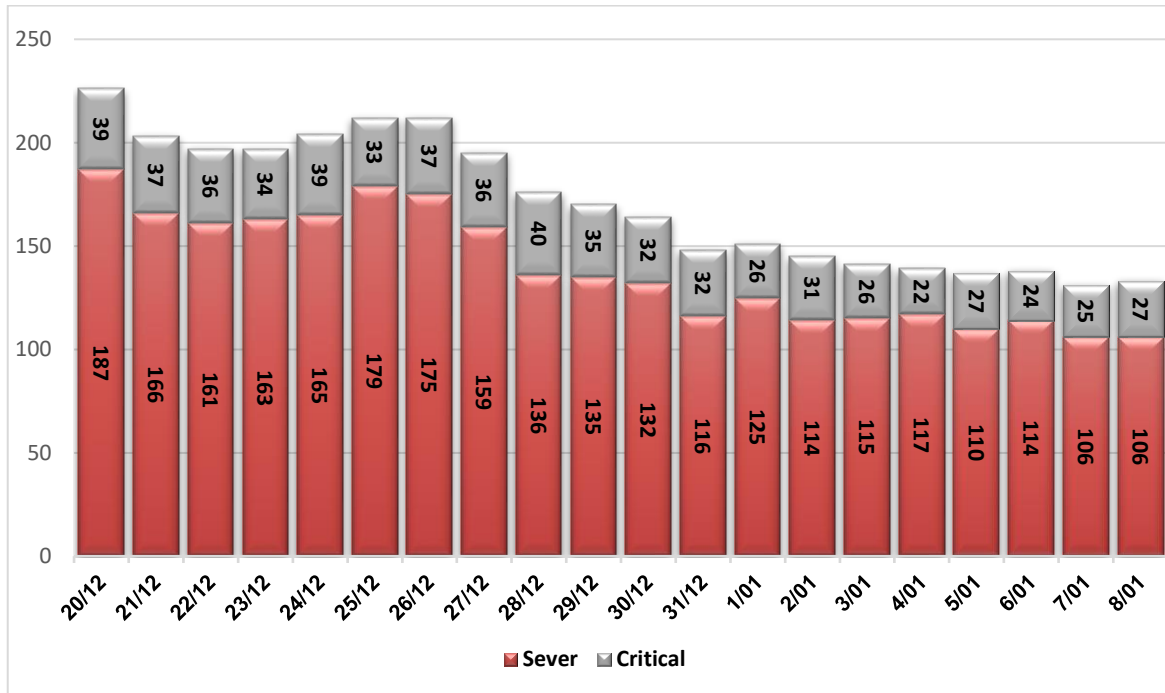
### أ. التصنيف اليومي للحالات النشطة حسب درجة الخطورة

جدول (2) يوضح تصنيف الحالات حسب درجة الخطورة

المجموع	داخل المستشفيات				طفيفة	التصنيف
	أخرى*	بالغة الخطورة	خطيرة	متوسطة		
8390	60	27	106	67	8130	المجموع
100%	0.7%	0.3%	1.3%	0.8%	96.9%	النسبة

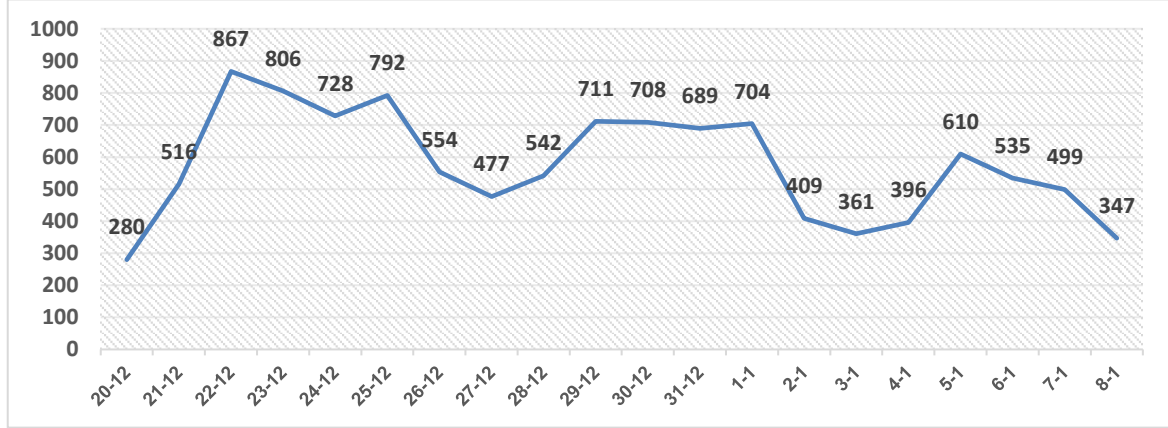
\*حالات بحاجة الى رعاية طبية لأسباب غير الكورونا

### ب. تصنيف الحالات حسب درجة الخطورة



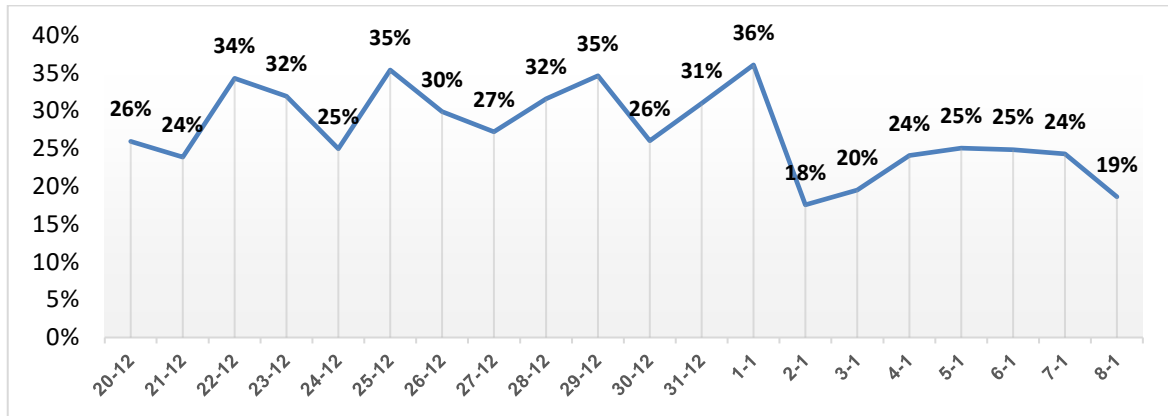
رسم بياني (1) يوضح التصنيف اليومي للحالات حسب درجة الخطورة

### 1. توزيع الحالات المكتشفة حسب اليوم



رسم بياني (2) عدد الحالات الجديدة يوميا داخل المجتمع

### II. نسبة العينات الموجبة من العينات المفحوصة حسب اليوم



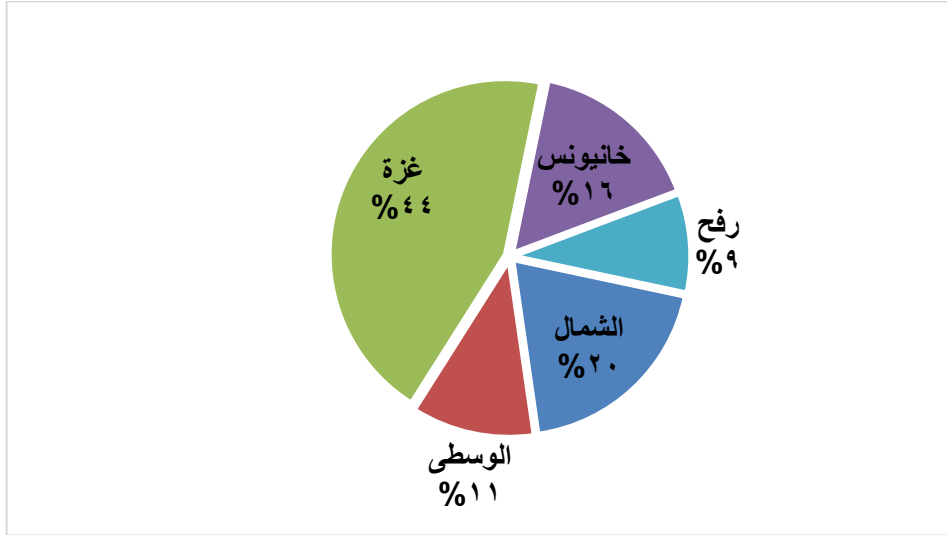
رسم بياني (3) نسبة العينات الموجبة من العينات المفحوصة يوميا

### III. معدل حدوث الإصابات حسب المحافظة

جدول (3) يوضح معدل حدوث الإصابة لكل 100,000 من السكان حسب المحافظة

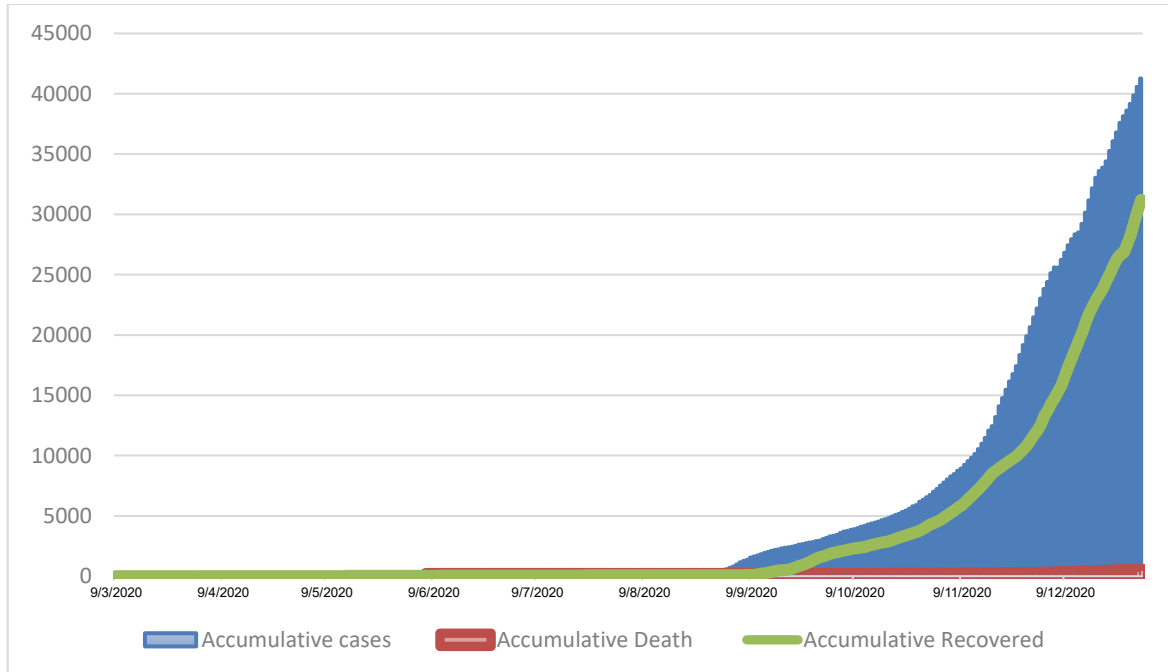
المحافظة	عدد الاصابات	عدد السكان	معدل الحدوث لكل 100,000
شمال غزة	8749	416,906	2099
غزة	19967	690,111	2893
الوسطى	5084	325,884	1560
خانيونس	7232	413,727	1748
رفح	4093	260,117	1574
قطاع غزة	45125	2,106,745	2142

#### .IV. التوزيع الجغرافي للحالات المكتشفة تراكميا.



رسم بياني (4) التوزيع النسبي التراكمي للمصابين جغرافيا.

#### .V. أعداد الاصابات والتعافي والوفيات تراكمي



رسم بياني (5) يوضح أعداد الاصابات والتعافي والوفيات تراكمي