



الساعة 10:00 ص  
يرصد 24 ساعة السابقة

آخر تحديث 2021/01/10  
**# استهتارك سيقتل احبابك**

## التقرير اليومي لفيروس كوفيد 19

تقرير تفصيلي للحالة الوبائية الخاصة بفيروس كوفيد 19، ويوضح عدد الحالات المكتشفة بشكل يومي

### الملخص الرقمي للحالة الوبائية

جدول (1) يوضح أعداد الحالات والتصنيف

حالات نشطة	وفاة	تعافي	حالات مؤكدة	مجموع الفحوصات	
8137	8	477	232	1482	اليوم
	441	36779	45357	273592	تراكمي

الحالات المغلقة		
جميع انحاء العالم	قطاع غزة	
48,518,058 (96.3%)	36779 (99%)	تعافي
1,869,808 (3.7%)	441 (1%)	وفاة
50,387,866	37220	اجمالي الحالات المغلقة
الحالات النشطة		
36,080,793	8137	العدد

### الإصابات من داخل المجتمع منذ بدء المرحلة (D)

بلغ عدد الحالات المؤكدة 45057 حالة منذ اكتشاف اول حالة من داخل المجتمع، مازال منها 8131 حالة نشطة، وقد بلغ عدد حالات التعافي 36486 حالة، في حين بلغ عدد حالات الوفاة من داخل المجتمع 440 حالات وفاة.

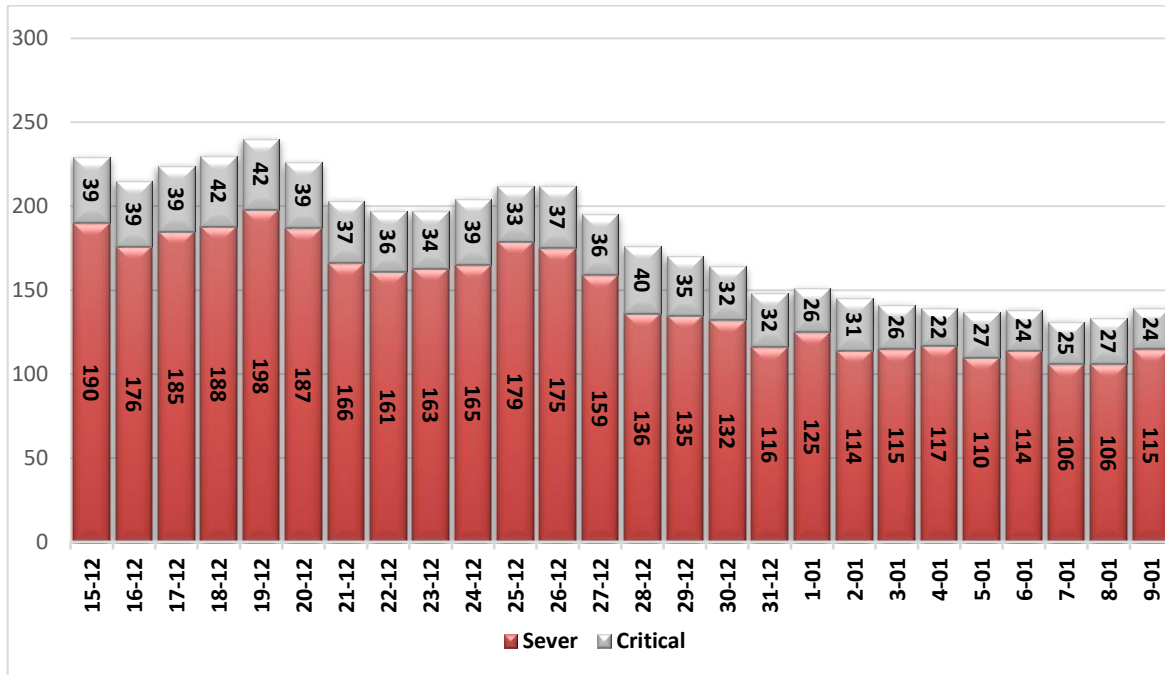
### أ. التصنيف اليومي للحالات النشطة حسب درجة الخطورة

جدول (2) يوضح تصنيف الحالات حسب درجة الخطورة

المجموع	داخل المستشفيات				طفيفة	التصنيف
	أخرى*	بالغة الخطورة	خطيرة	متوسطة		
8137	59	24	115	61	7878	المجموع
100%	0.7%	0.3%	1.4%	0.7%	96.8%	النسبة

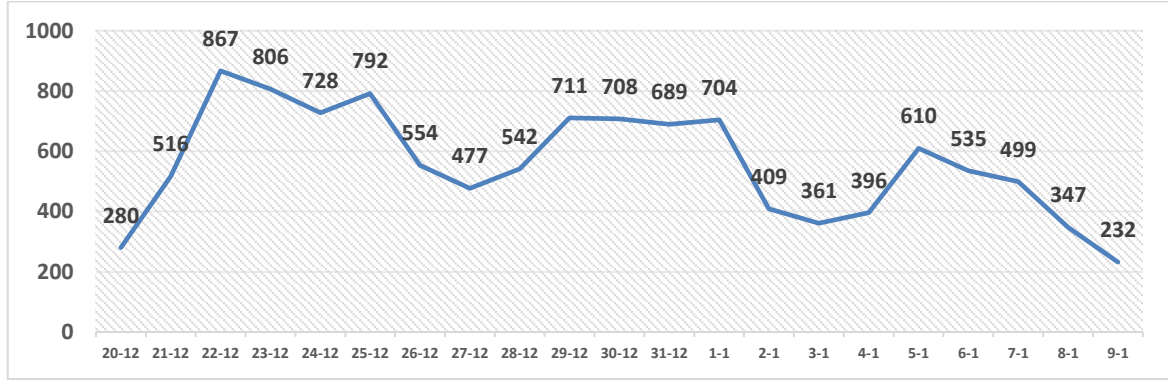
\*حالات بحاجة الى رعاية طبية لأسباب غير الكورونا

### ب. تصنيف الحالات حسب درجة الخطورة



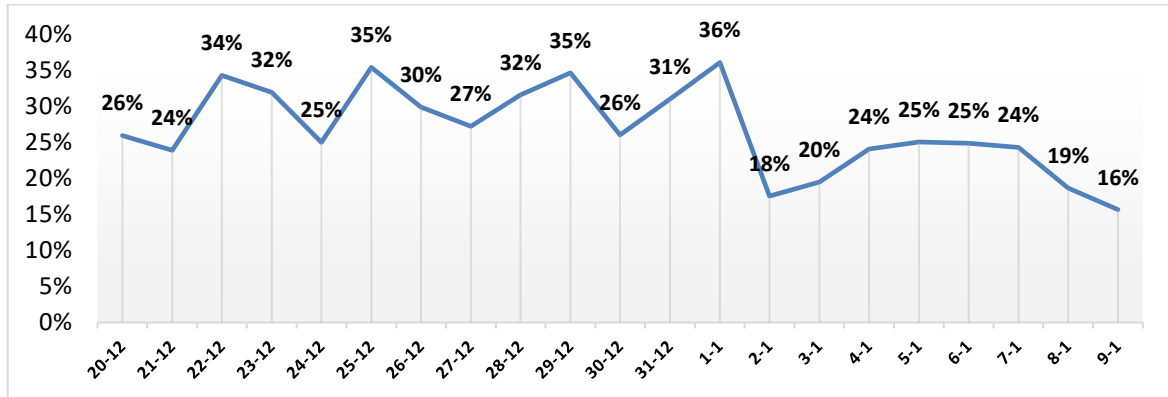
رسم بياني (1) يوضح التصنيف اليومي للحالات حسب درجة الخطورة

### أ. توزيع الحالات المكتشفة حسب اليوم



رسم بياني (2) عدد الحالات الجديدة يوميا داخل المجتمع

### ب. نسبة العينات الموجبة من العينات المفحوصة حسب اليوم



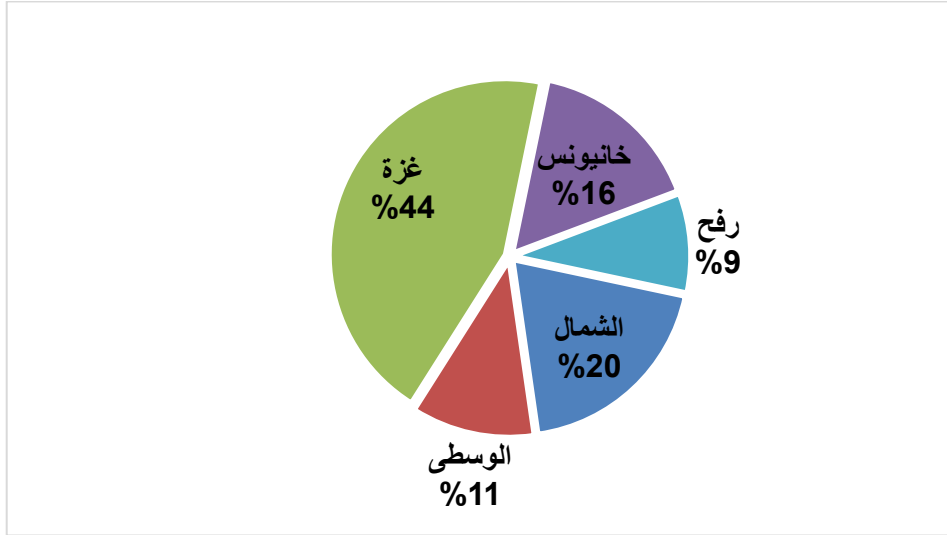
رسم بياني (3) نسبة العينات الموجبة من العينات المفحوصة يوميا

### ج. معدل حدوث الإصابات حسب المحافظة

جدول (3) يوضح معدل حدوث الإصابة لكل 100,000 من السكان حسب المحافظة

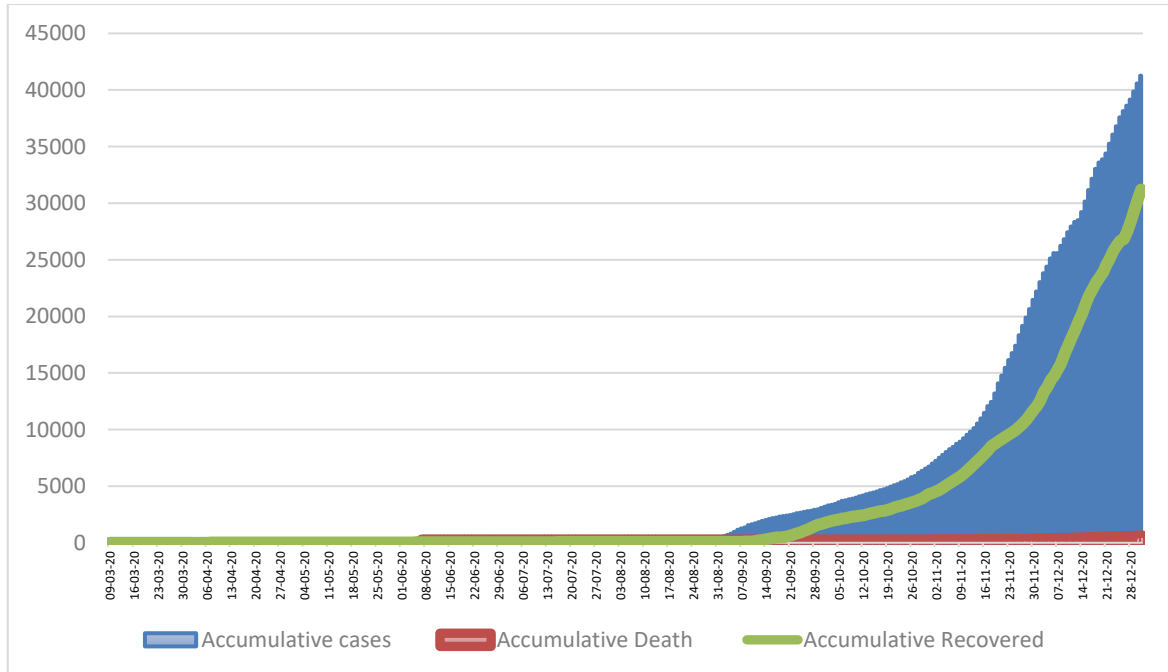
المحافظة	عدد الإصابات	عدد السكان	معدل الحدوث لكل 100,000
شمال غزة	8773	416,906	2104
غزة	20068	690,111	2908
الوسطى	5101	325,884	1565
خانيونس	7320	413,727	1769
رفح	4095	260,117	1574
قطاع غزة	45357	2,106,745	2153

#### IV. التوزيع الجغرافي للحالات المكتشفة تراكميا.



رسم بياني (4) التوزيع النسبي التراكمي للمصابين جغرافيا.

#### V. أعداد الاصابات والتعافي والوفيات تراكمي



رسم بياني (5) يوضح أعداد الاصابات والتعافي والوفيات تراكمي