



الساعة 10:00ص
يرصد 24 ساعة السابقة

آخر تحديث 2021-01-16
استهتارك سيقتل احبابك

التقرير اليومي لفيروس كوفيد 19

تقرير تفصيلي للحالة الوبائية الخاصة بفيروس كوفيد 19، ويوضح عدد الحالات المكتشفة بشكل يومي

الملخص الرقمي للحالة الوبائية

جدول (1) يوضح أعداد الحالات والتصنيف

حالات نشطة	وفاة	تعافي	حالات مؤكدة	مجموع الفحوصات	
6568	4	405	284	1851	اليوم
	478	40533	47579	285686	تراكمي

الحالات المغلقة		
جميع انحاء العالم	قطاع غزة	
50,958,070 (96.3%)	40533 (99%)	تعافي
1,977,893 (3.7%)	478 (1%)	وفاة
52,935,963	41011	اجمالي الحالات المغلقة
الحالات النشطة		
39,377,236	6568	العدد

الإصابات من داخل المجتمع منذ بدء المرحلة (D)

بلغ عدد الحالات المؤكدة 47275 حالة منذ اكتشاف اول حالة من داخل المجتمع، مازال منها 6560 حالة نشطة، وقد بلغ عدد حالات التعافي 40238 حالة، في حين بلغ عدد حالات الوفاة من داخل المجتمع 477 حالات وفاة.

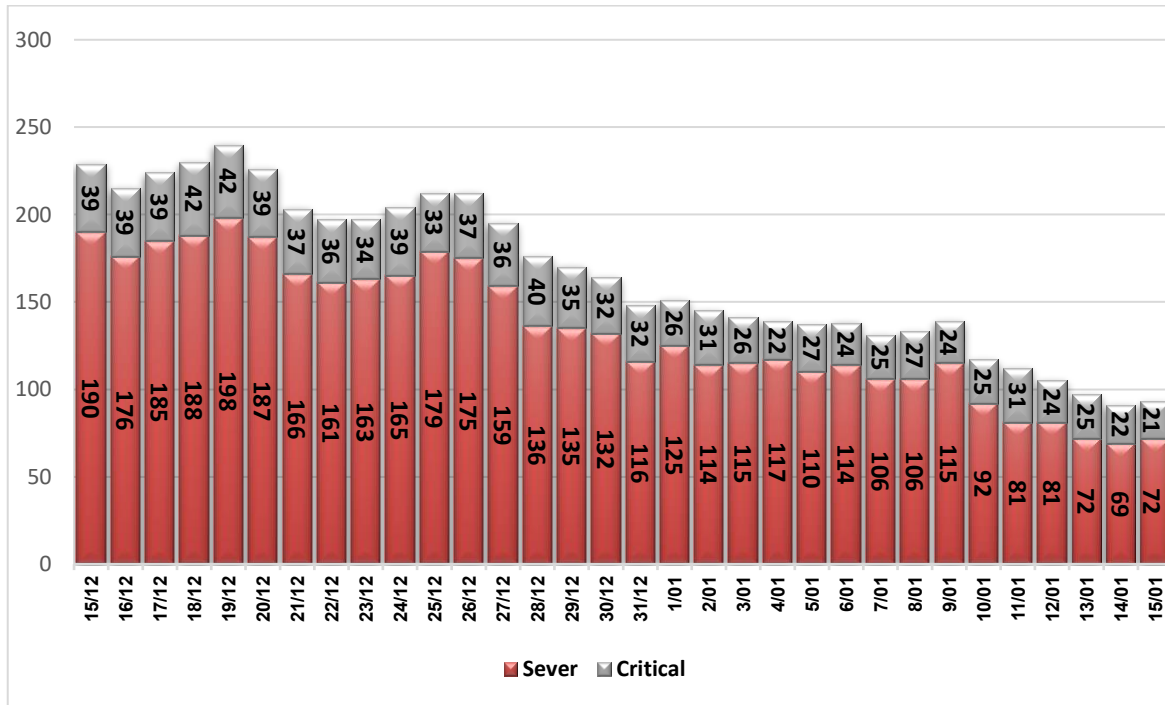
أ. التصنيف اليومي للحالات النشطة حسب درجة الخطورة

جدول (2) يوضح تصنيف الحالات حسب درجة الخطورة

المجموع	داخل المستشفيات				طفيفة	التصنيف
	أخرى*	بالغة الخطورة	خطيرة	متوسطة		
6568	24	21	72	55	6396	المجموع
100%	0.4%	0.3%	1.1%	0.8%	97.4%	النسبة

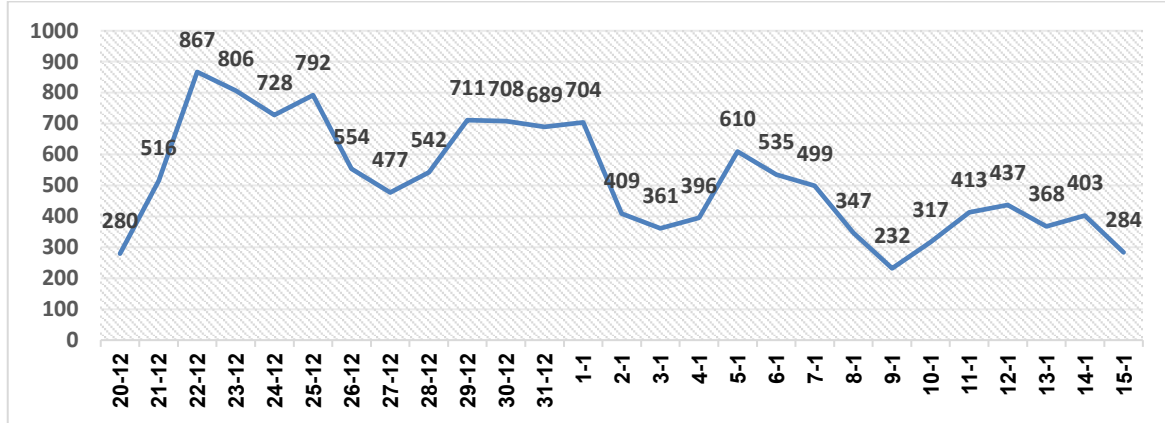
*حالات بحاجة الى رعاية طبية لأسباب غير الكورونا

ب. تصنيف الحالات حسب درجة الخطورة



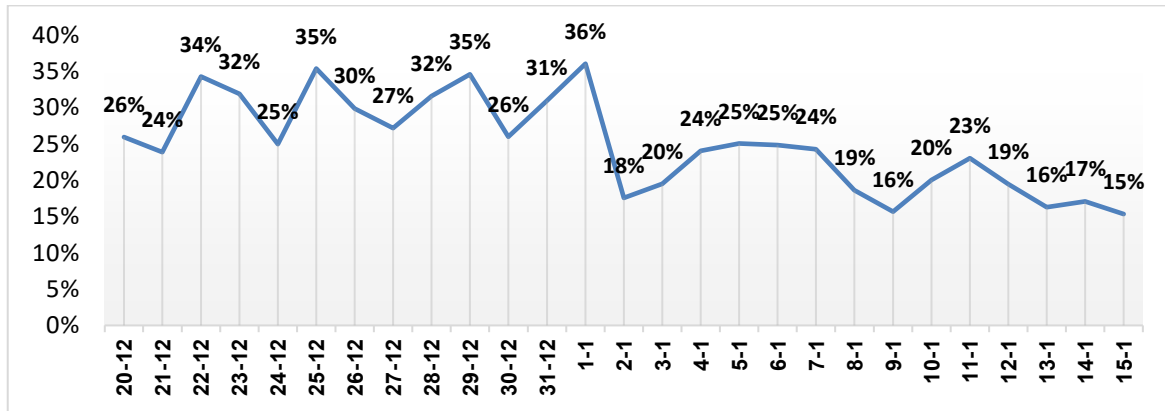
رسم بياني (1) يوضح التصنيف اليومي للحالات حسب درجة الخطورة

ا. توزيع الحالات المكتشفة حسب اليوم



رسم بياني (2) عدد الحالات الجديدة يوميا داخل المجتمع

ا. نسبة العينات الموجبة من العينات المفحوصة حسب اليوم



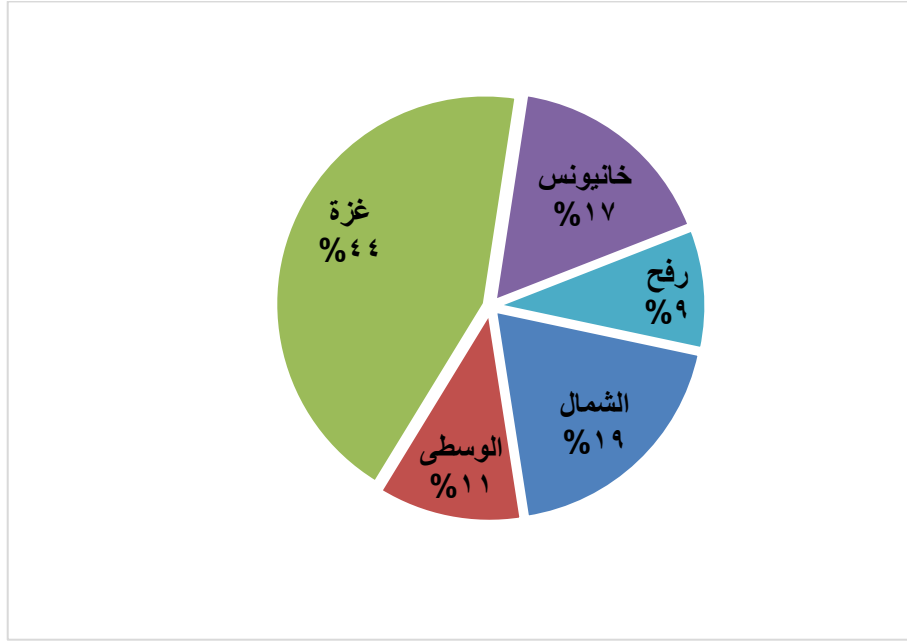
رسم بياني (3) نسبة العينات الموجبة من العينات المفحوصة يوميا

ا. معدل حدوث الإصابات حسب المحافظة

جدول (3) يوضح معدل حدوث الإصابة لكل 100,000 من السكان حسب المحافظة

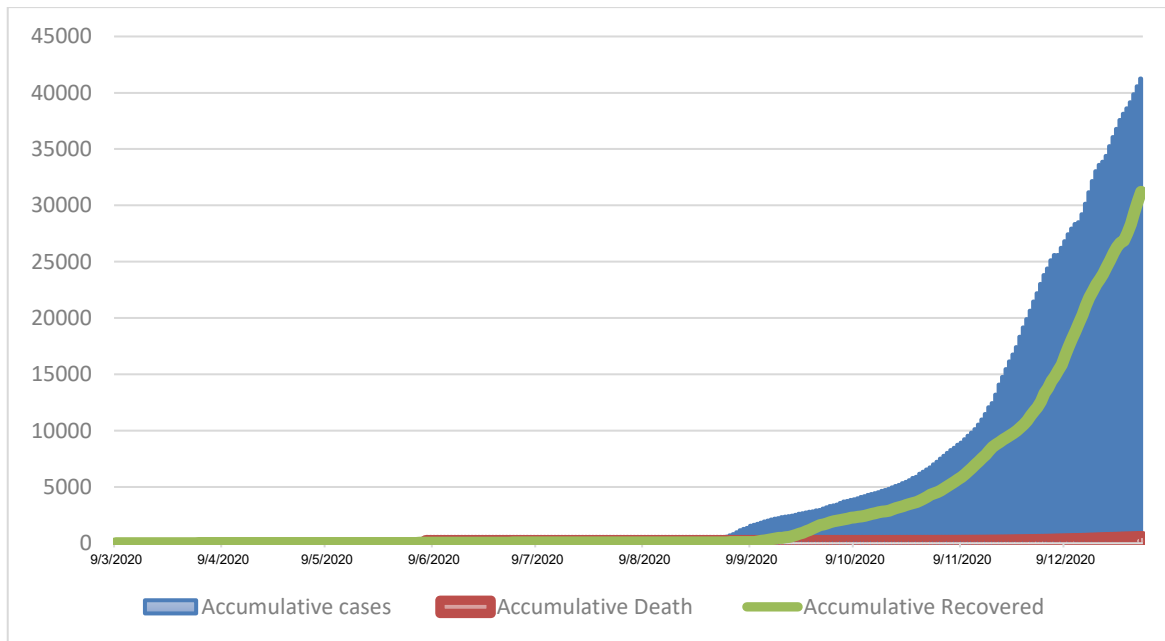
المحافظة	عدد الاصابات	عدد السكان	معدل الحدوث لكل 100,000
شمال غزة	9088	416,906	2180
غزة	20691	690,111	2998
الوسطى	5378	325,884	1650
خانيونس	7961	413,727	1924
رفح	4461	260,117	1715
قطاع غزة	47579	2,106,745	2258

IV. التوزيع الجغرافي للحالات المكتشفة تراكمياً.



رسم بياني (4) التوزيع النسبي التراكمي للمصابين جغرافياً.

V. أعداد الاصابات والتعافي والوفيات تراكمي



رسم بياني (5) يوضح أعداد الاصابات والتعافي والوفيات تراكمي