



الساعة 10:00ص
يرصد 24 ساعة السابقة

آخر تحديث 2021-01-17
استهتارك سيقتل احبابك

التقرير اليومي لفيروس كوفيد 19

تقرير تفصيلي للحالة الوبائية الخاصة بفيروس كوفيد 19، ويوضح عدد الحالات المكتشفة بشكل يومي

الملخص الرقمي للحالة الوبائية

جدول (1) يوضح أعداد الحالات والتصنيف

حالات نشطة	وفاة	تعافي	حالات مؤكدة	مجموع الفحوصات	اليوم
6414	6	360	212	1770	
	484	40893	47791	287456	تراكمي

الحالات المغلقة		
جميع انحاء العالم	قطاع غزة	
50,958,070 (96.3%)	40893 (99%)	تعافي
1,977,893 (3.7%)	484 (1%)	وفاة
52,935,963	41377	اجمالي الحالات المغلقة
الحالات النشطة		
39,377,236	6414	العدد

الإصابات من داخل المجتمع منذ بدء المرحلة (D)

بلغ عدد الحالات المؤكدة 47487 حالة منذ اكتشاف اول حالة من داخل المجتمع، مازال منها 6406 حالة نشطة، وقد بلغ عدد حالات التعافي 40598 حالة، في حين بلغ عدد حالات الوفاة من داخل المجتمع 483 حالات وفاة.

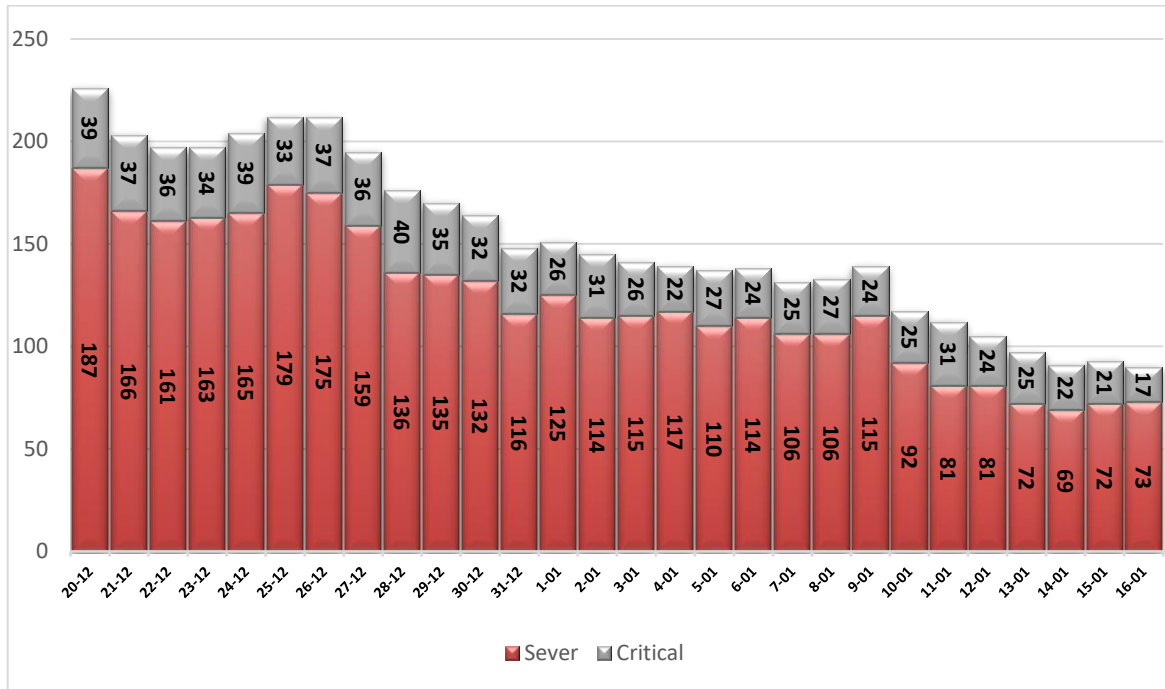
أ. التصنيف اليومي للحالات النشطة حسب درجة الخطورة

جدول (2) يوضح تصنيف الحالات حسب درجة الخطورة

المجموع	داخل المستشفيات				طفيفة	التصنيف
	أخرى*	بالغة الخطورة	خطيرة	متوسطة		
6414	29	17	73	54	6241	المجموع
100%	0.5%	0.3%	1.1%	0.8%	97.3%	النسبة

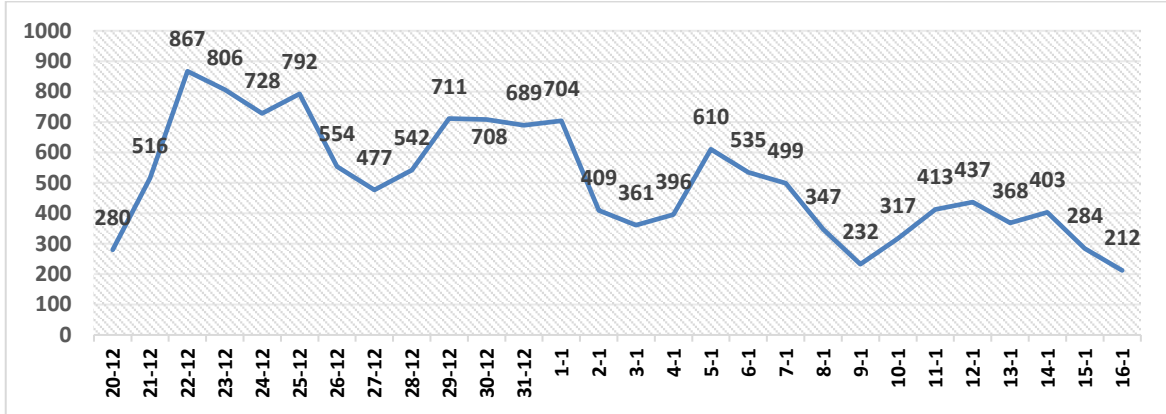
*حالات بحاجة الى رعاية طبية لأسباب غير الكورونا

ب. تصنيف الحالات حسب درجة الخطورة



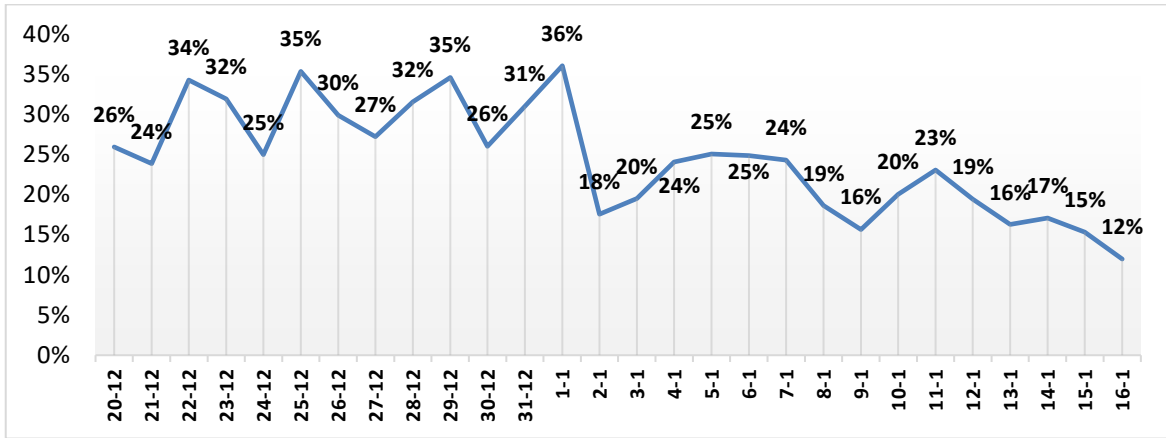
رسم بياني (1) يوضح التصنيف اليومي للحالات حسب درجة الخطورة

ا. توزيع الحالات المكتشفة حسب اليوم



رسم بياني (2) عدد الحالات الجديدة يوميا داخل المجتمع

ا. نسبة العينات الموجبة من العينات المفحوصة حسب اليوم



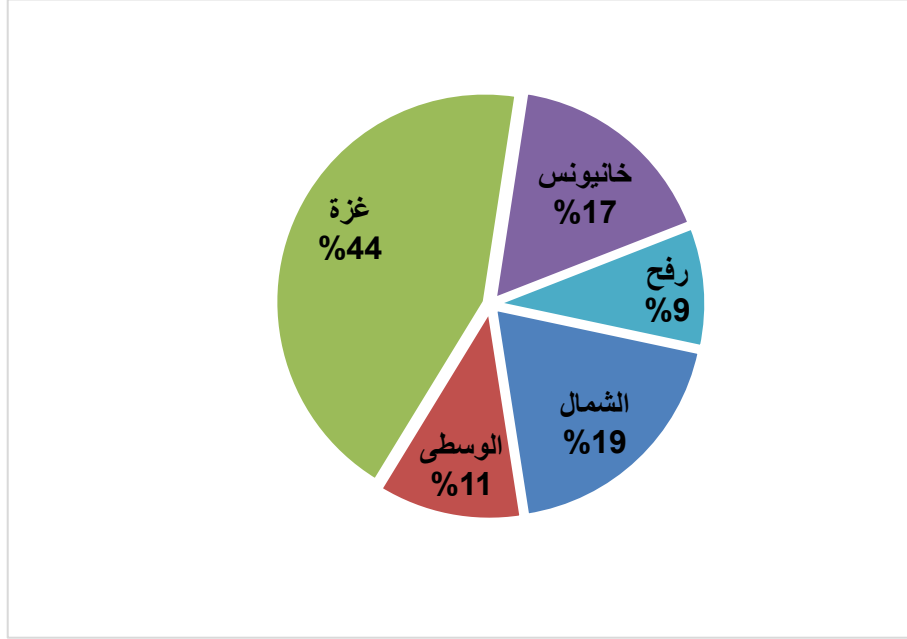
رسم بياني (3) نسبة العينات الموجبة من العينات المفحوصة يوميا

ا. معدل حدوث الإصابات حسب المحافظة

جدول (3) يوضح معدل حدوث الإصابة لكل 100,000 من السكان حسب المحافظة

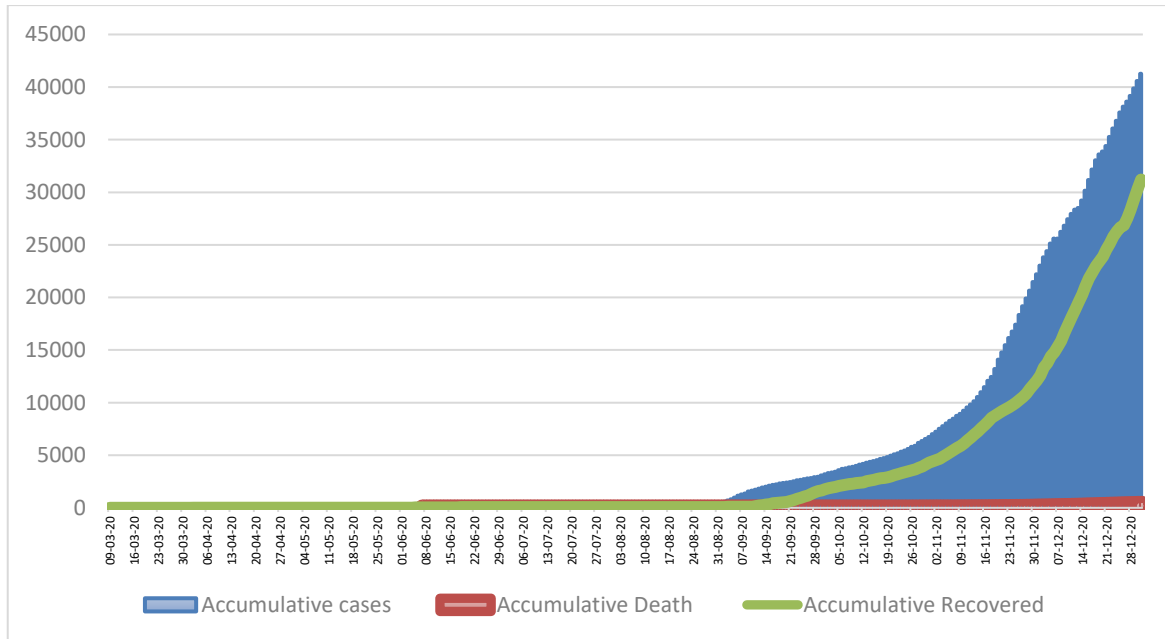
المحافظة	عدد الاصابات	عدد السكان	معدل الحدوث لكل 100,000
شمال غزة	9114	416,906	2186
غزة	20768	690,111	3009
الوسطى	5413	325,884	1661
خانيونس	8008	413,727	1936
رفح	4488	260,117	1725
قطاع غزة	47791	2,106,745	2268

IV. التوزيع الجغرافي للحالات المكتشفة تراكمياً.



رسم بياني (4) التوزيع النسبي التراكمي للمصابين جغرافياً.

V. أعداد الاصابات والتعافي والوفيات تراكمياً



رسم بياني (5) يوضح أعداد الاصابات والتعافي والوفيات تراكمياً