



الساعة 10:00ص
يرصد 24 ساعة السابقة

آخر تحديث 2021-01-18
استهتارك سيقتل احبابك

التقرير اليومي لفيروس كوفيد 19

تقرير تفصيلي للحالة الوبائية الخاصة بفيروس كوفيد 19، ويوضح عدد الحالات المكتشفة بشكل يومي

الملخص الرقمي للحالة الوبائية

جدول (1) يوضح أعداد الحالات والتصنيف

حالات نشطة	وفاة	تعافي	حالات مؤكدة	مجموع الفحوصات	
6258	3	390	237	1201	اليوم
	487	41283	48028	288657	تراكمي

الحالات المغلقة		
جميع انحاء العالم	قطاع غزة	
50,958,070 (96.3%)	41283 (99%)	تعافي
1,977,893 (3.7%)	487 (1%)	وفاة
52,935,963	41770	اجمالي الحالات المغلقة
الحالات النشطة		
39,377,236	6258	العدد

الإصابات من داخل المجتمع منذ بدء المرحلة (D)

بلغ عدد الحالات المؤكدة 47724 حالة منذ اكتشاف اول حالة من داخل المجتمع، مازال منها 6250 حالة نشطة، وقد بلغ عدد حالات التعافي 40988 حالة، في حين بلغ عدد حالات الوفاة من داخل المجتمع 486 حالات وفاة.

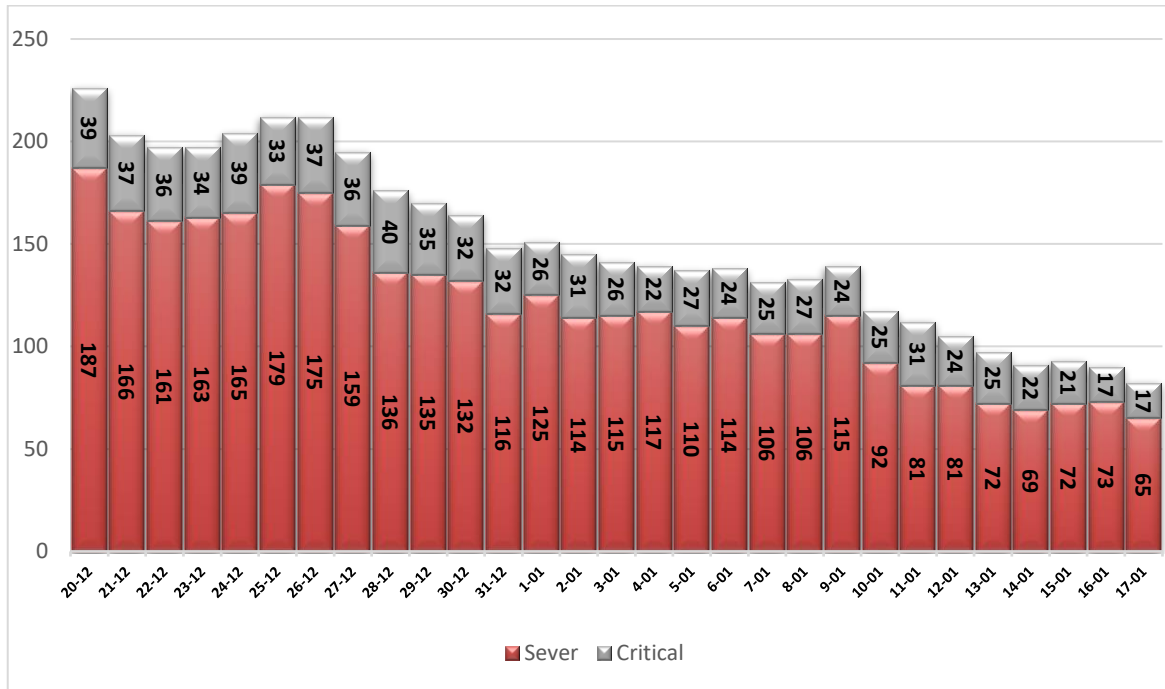
أ. التصنيف اليومي للحالات النشطة حسب درجة الخطورة

جدول (2) يوضح تصنيف الحالات حسب درجة الخطورة

المجموع	داخل المستشفيات				طفيفة	التصنيف
	أخرى*	بالغة الخطورة	خطيرة	متوسطة		
6258	17	17	65	62	6097	المجموع
100%	0.3%	0.3%	1.0%	1.0%	97.4%	النسبة

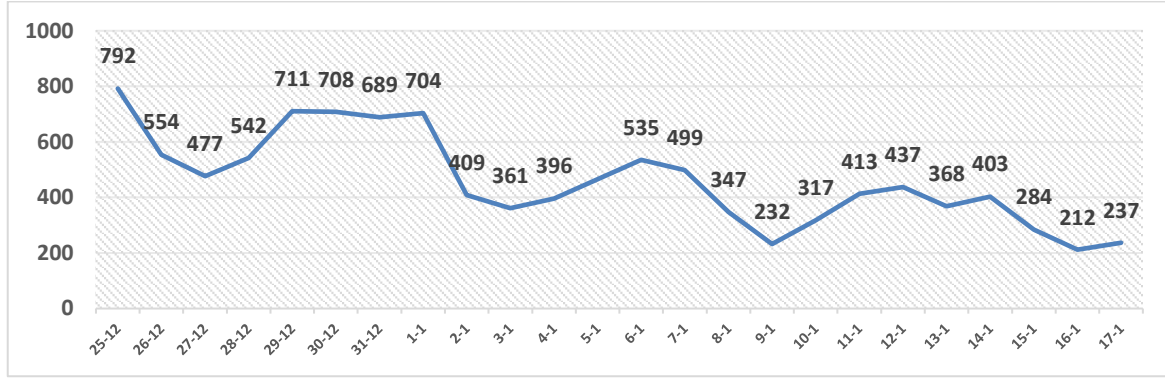
*حالات بحاجة الى رعاية طبية لأسباب غير الكورونا

ب. تصنيف الحالات حسب درجة الخطورة



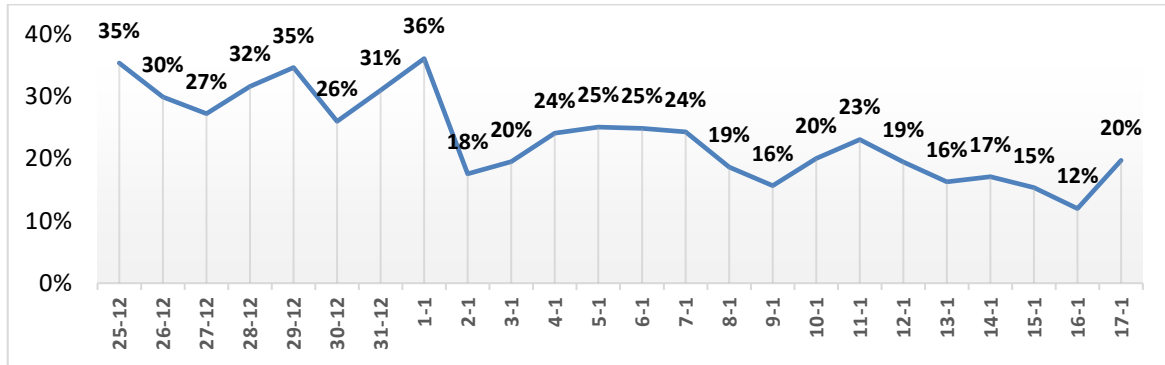
رسم بياني (1) يوضح التصنيف اليومي للحالات حسب درجة الخطورة

ا. توزيع الحالات المكتشفة حسب اليوم



رسم بياني (2) عدد الحالات الجديدة يوميا داخل المجتمع

ا. نسبة العينات الموجبة من العينات المفحوصة حسب اليوم



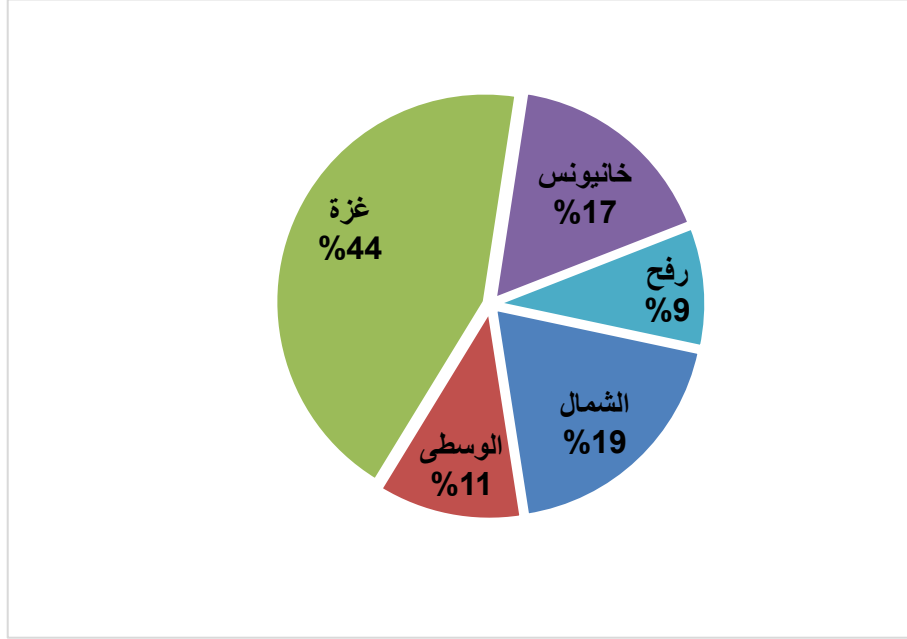
رسم بياني (3) نسبة العينات الموجبة من العينات المفحوصة يوميا

ا. معدل حدوث الإصابات حسب المحافظة

جدول (3) يوضح معدل حدوث الإصابة لكل 100,000 من السكان حسب المحافظة

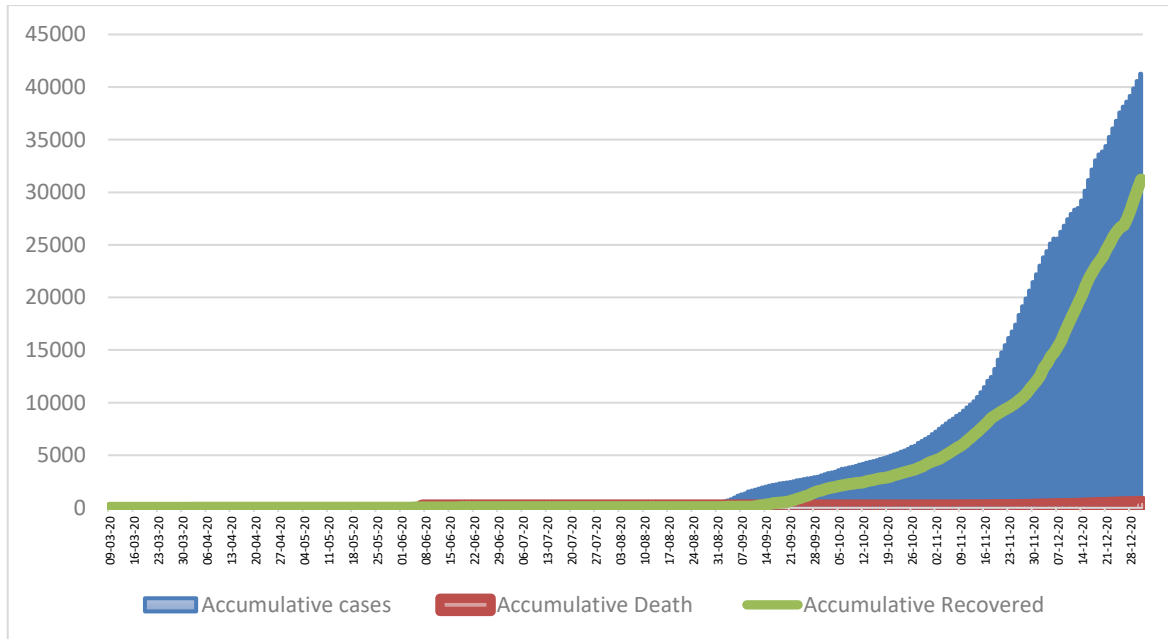
المحافظة	عدد الاصابات	عدد السكان	معدل الحدوث لكل 100,000
شمال غزة	9141	416,906	2193
غزة	20868	690,111	3024
الوسطى	5443	325,884	1670
خانيونس	8073	413,727	1951
رفح	4503	260,117	1731
قطاع غزة	48028	2,106,745	2280

IV. التوزيع الجغرافي للحالات المكتشفة تراكميا.



رسم بياني (4) التوزيع النسبي التراكمي للمصابين جغرافيا.

V. أعداد الاصابات والتعافي والوفيات تراكمي



رسم بياني (5) يوضح أعداد الاصابات والتعافي والوفيات تراكمي