



الساعة 10:00ص
يرصد 24 ساعة السابقة

آخر تحديث 20-01-2021
استهتارك سيقتل احبابك

التقرير اليومي لفيروس كوفيد 19

تقرير تفصيلي للحالة الوبائية الخاصة بفيروس كوفيد 19، ويوضح عدد الحالات المكتشفة بشكل يومي

الملخص الرقمي للحالة الوبائية

جدول (1) يوضح أعداد الحالات والتصنيف

حالات نشطة	وفاة	تعافي	حالات مؤكدة	مجموع الفحوصات	
5849	3	603	285	2074	اليوم
	496	42281	48626	292161	تراكمي

الحالات المغلقة		
جميع انحاء العالم	قطاع غزة	
50,958,070 (96.3%)	42281 (99%)	تعافي
1,977,893 (3.7%)	496 (1%)	وفاة
52,935,963	42777	اجمالي الحالات المغلقة
الحالات النشطة		
39,377,236	5849	العدد

الإصابات من داخل المجتمع منذ بدء المرحلة (D)

بلغ عدد الحالات المؤكدة 48322 حالة منذ اكتشاف اول حالة من داخل المجتمع، مازال منها 5844 حالة نشطة، وقد بلغ عدد حالات التعافي 41983 حالة، في حين بلغ عدد حالات الوفاة من داخل المجتمع 495 حالات وفاة.

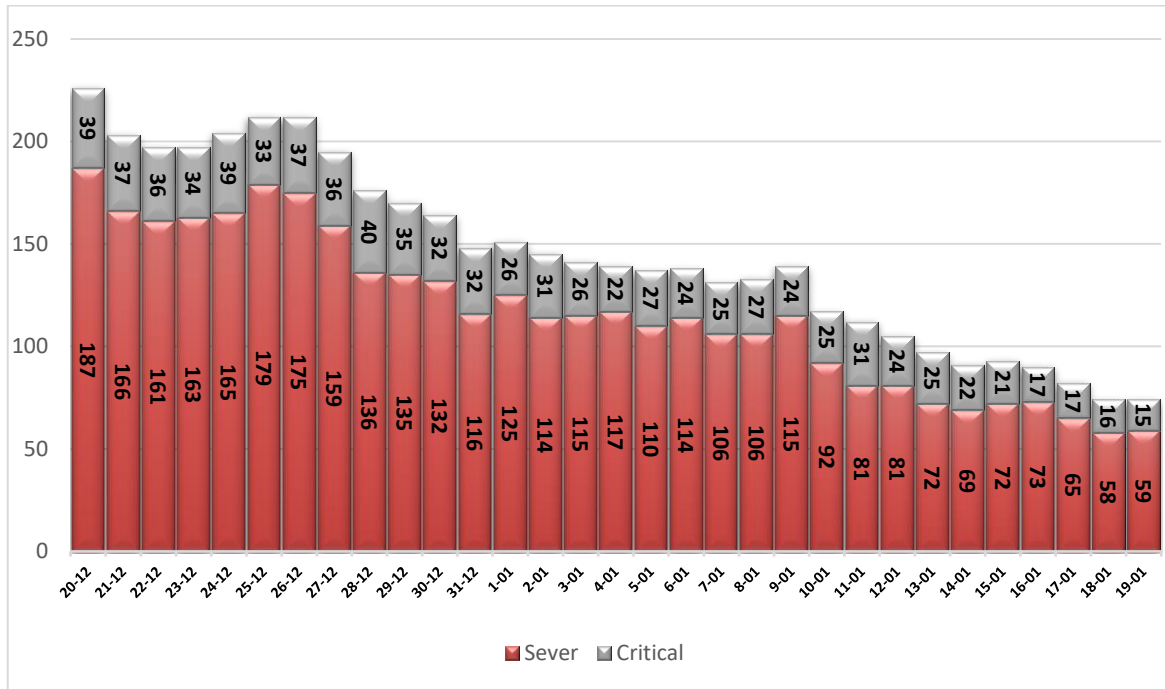
1. التصنيف اليومي للحالات النشطة حسب درجة الخطورة

جدول (2) يوضح تصنيف الحالات حسب درجة الخطورة

المجموع	داخل المستشفيات				طفيفة	التصنيف
	أخرى*	بالغة الخطورة	خطيرة	متوسطة		
5849	21	15	59	43	5711	المجموع
100%	0.4%	0.3%	1.0%	0.7%	97.6%	النسبة

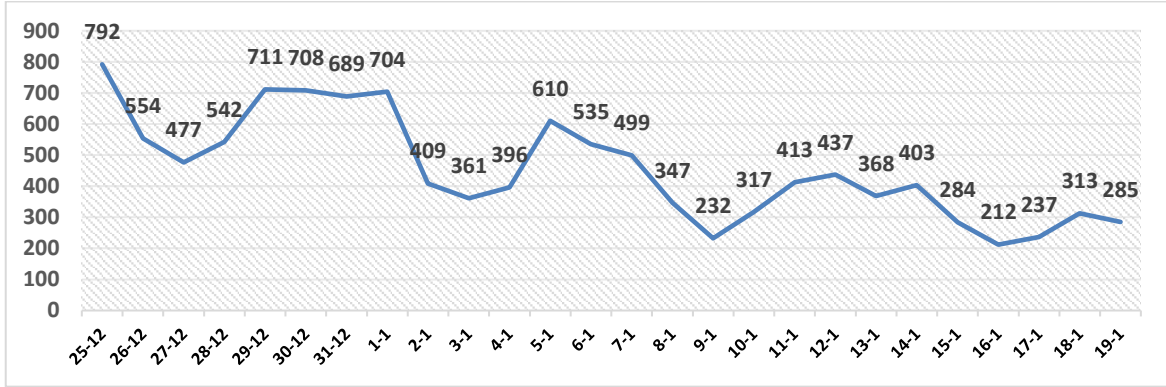
*حالات بحاجة الى رعاية طبية لأسباب غير الكورونا

2. تصنيف الحالات حسب درجة الخطورة



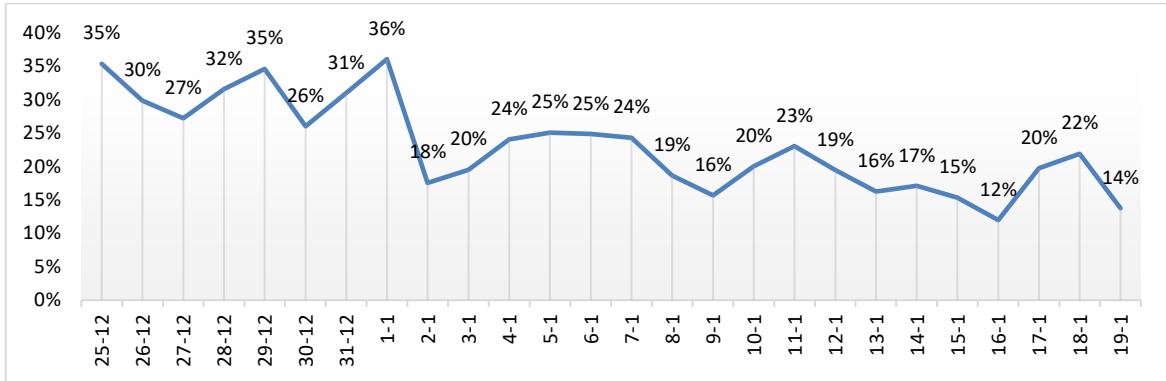
رسم بياني (1) يوضح التصنيف اليومي للحالات حسب درجة الخطورة

1. توزيع الحالات المكتشفة حسب اليوم



رسم بياني (2) عدد الحالات الجديدة يوميا داخل المجتمع

2. نسبة العينات الموجبة من العينات المفحوصة حسب اليوم



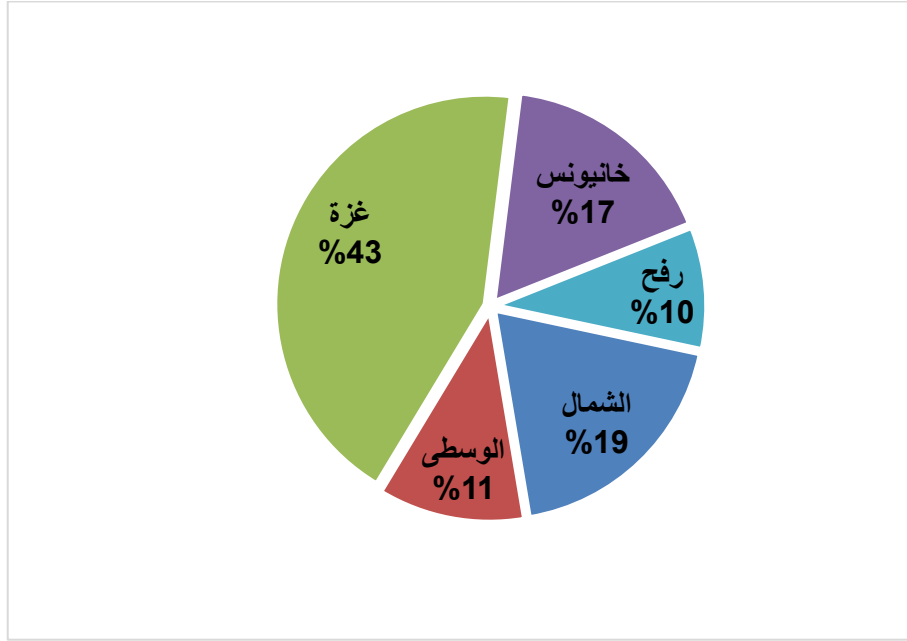
رسم بياني (3) نسبة العينات الموجبة من العينات المفحوصة يوميا

3. معدل حدوث الإصابات حسب المحافظة

جدول (3) يوضح معدل حدوث الإصابة لكل 100,000 من السكان حسب المحافظة

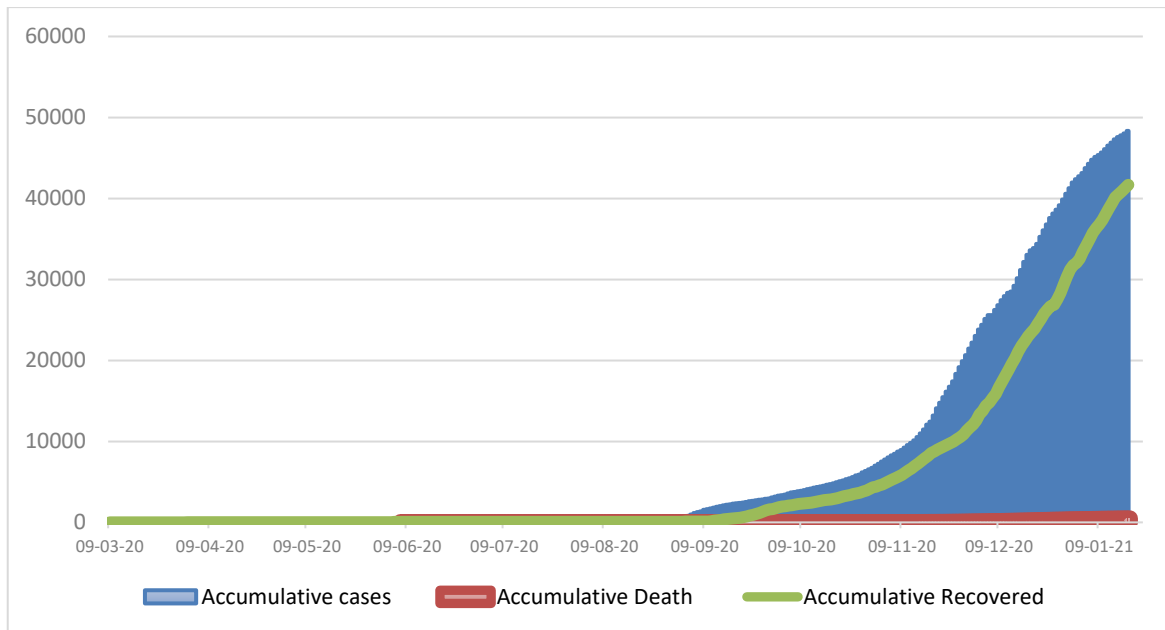
المحافظة	عدد الاصابات	عدد السكان	معدل الحدوث لكل 100,000
شمال غزة	9221	416,906	2212
غزة	21008	690,111	3044
الوسطى	5544	325,884	1701
خانيونس	8280	413,727	2001
رفح	4573	260,117	1758
قطاع غزة	48626	2,106,745	2308

IV. التوزيع الجغرافي للحالات المكتشفة تراكميا.



رسم بياني (4) التوزيع النسبي التراكمي للمصابين جغرافيا.

V. أعداد الاصابات والتعافي والوفيات تراكمي



رسم بياني (5) يوضح أعداد الاصابات والتعافي والوفيات تراكمي