



الساعة 10:00ص
يرصد 24 ساعة السابقة

آخر تحديث 2021-02-01
استهتارك سيقتل احبابك

التقرير اليومي لفيروس كوفيد 19

تقرير تفصيلي للحالة الوبائية الخاصة بفيروس كوفيد 19، ويوضح عدد الحالات المكتشفة بشكل يومي

الملخص الرقمي للحالة الوبائية

جدول (1) يوضح أعداد الحالات والتصنيف

حالات نشطة	وفاة	تعافي	حالات مؤكدة	مجموع الفحوصات	اليوم
4386	0	314	215	2244	
	522	46619	51527	317195	تراكمي

الحالات المغلقة		
جميع انحاء العالم	قطاع غزة	
55,745,011 (96.2%)	46619 (99%)	تعافي
2,173,965 (3.8%)	522 (1%)	وفاة
57,918,976	47141	اجمالي الحالات المغلقة
الحالات النشطة		
42,933,200	4386	العدد

الإصابات من داخل المجتمع منذ بدء المرحلة (D)

بلغ عدد الحالات المؤكدة 51222 حالة منذ اكتشاف اول حالة من داخل المجتمع، مازال منها 4385 حالة نشطة، وقد بلغ عدد حالات التعافي 46316 حالة، في حين بلغ عدد حالات الوفاة من داخل المجتمع 521 حالات وفاة.

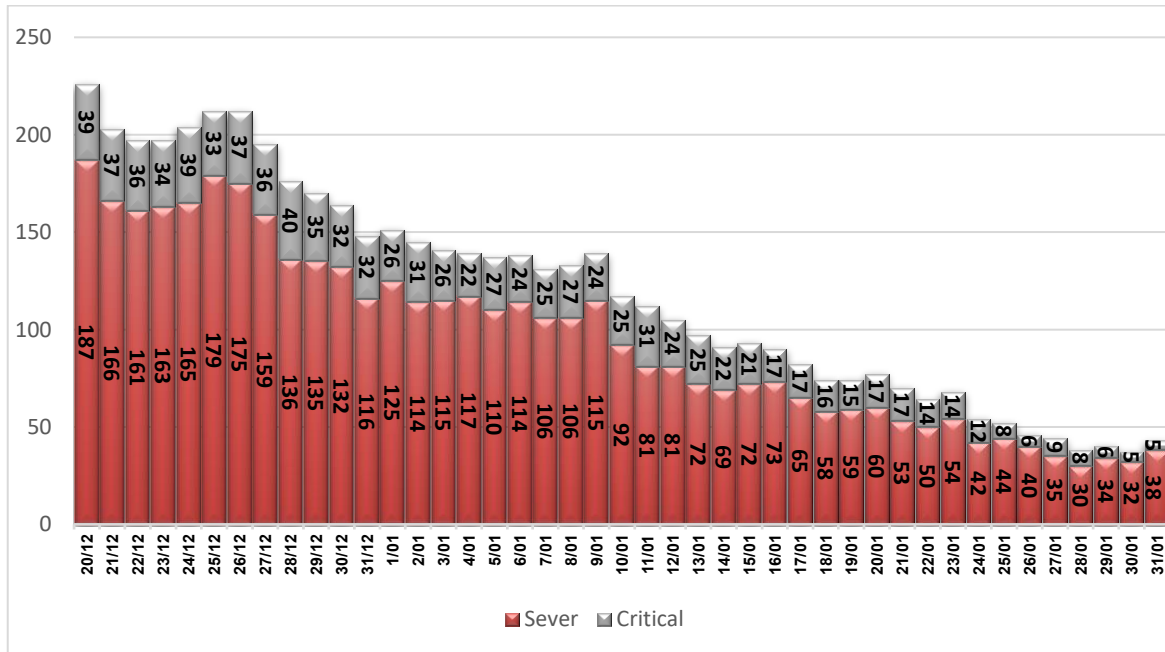
أ. التصنيف اليومي للحالات النشطة حسب درجة الخطورة

جدول (2) يوضح تصنيف الحالات حسب درجة الخطورة

المجموع	داخل المستشفيات				طفيفة	التصنيف
	أخرى *	بالغة الخطورة	خطيرة	متوسطة		
4386	9	5	38	28	4306	المجموع
100%	0.2%	0.1%	0.9%	0.6%	98.2%	النسبة

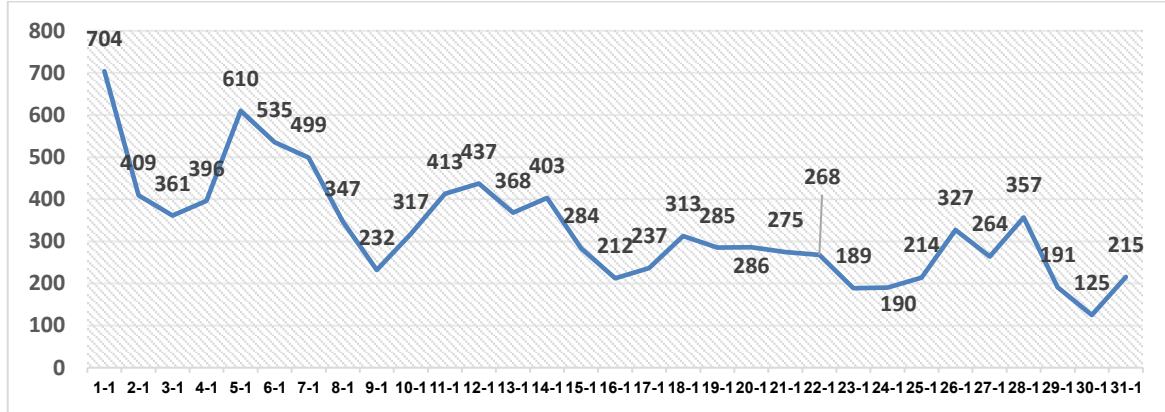
* حالات بحاجة الى رعاية طبية لأسباب غير الكورونا

ب. تصنيف الحالات حسب درجة الخطورة



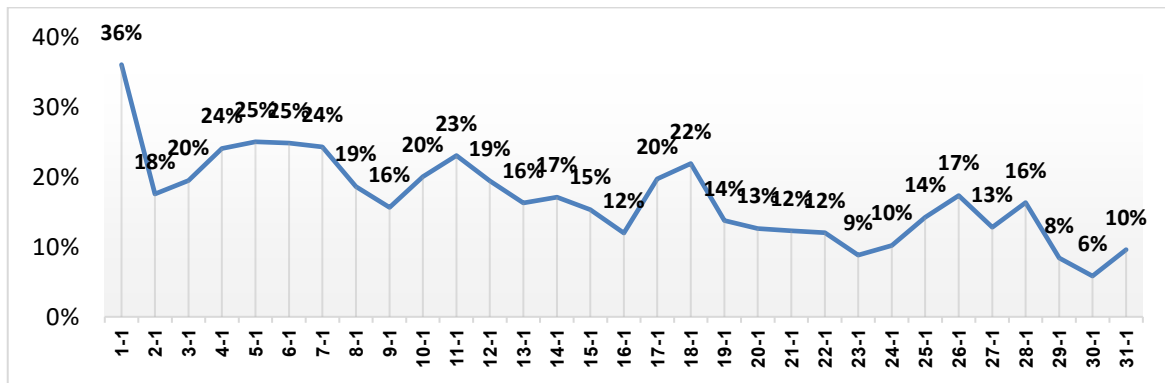
رسم بياني (1) يوضح التصنيف اليومي للحالات حسب درجة الخطورة

ا. توزيع الحالات المكتشفة حسب اليوم



رسم بياني (2) عدد الحالات الجديدة يوميا داخل المجتمع

ا. نسبة العينات الموجبة من العينات المفحوصة حسب اليوم



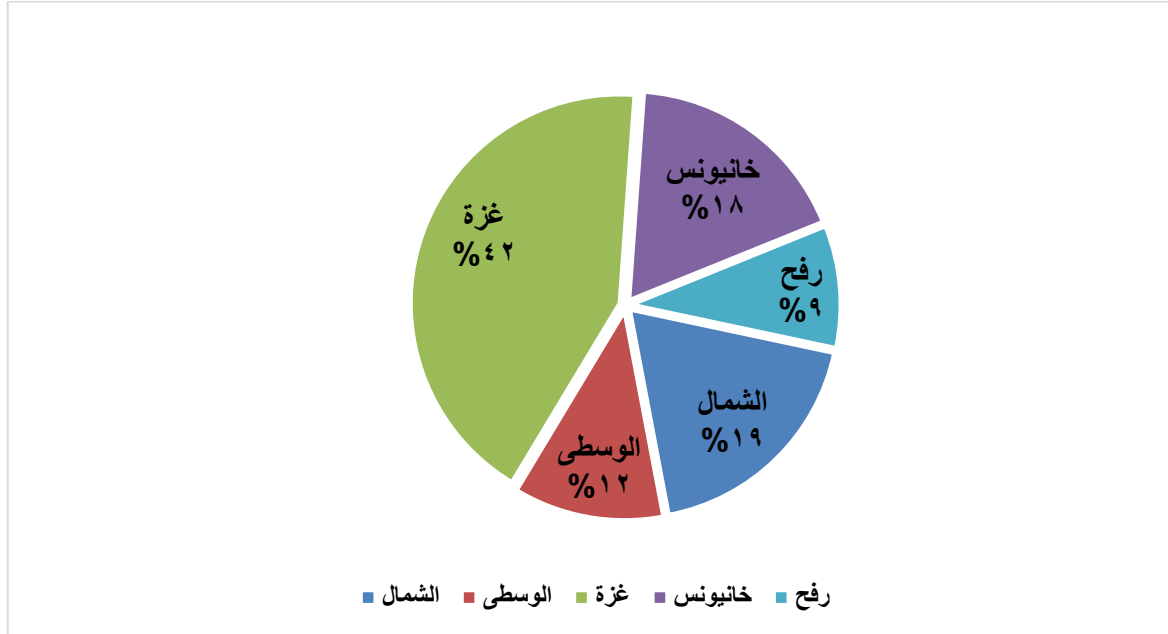
رسم بياني (3) نسبة العينات الموجبة من العينات المفحوصة يوميا

ا. معدل حدوث الإصابات حسب المحافظة

جدول (3) يوضح معدل حدوث الإصابة لكل 100,000 من السكان حسب المحافظة

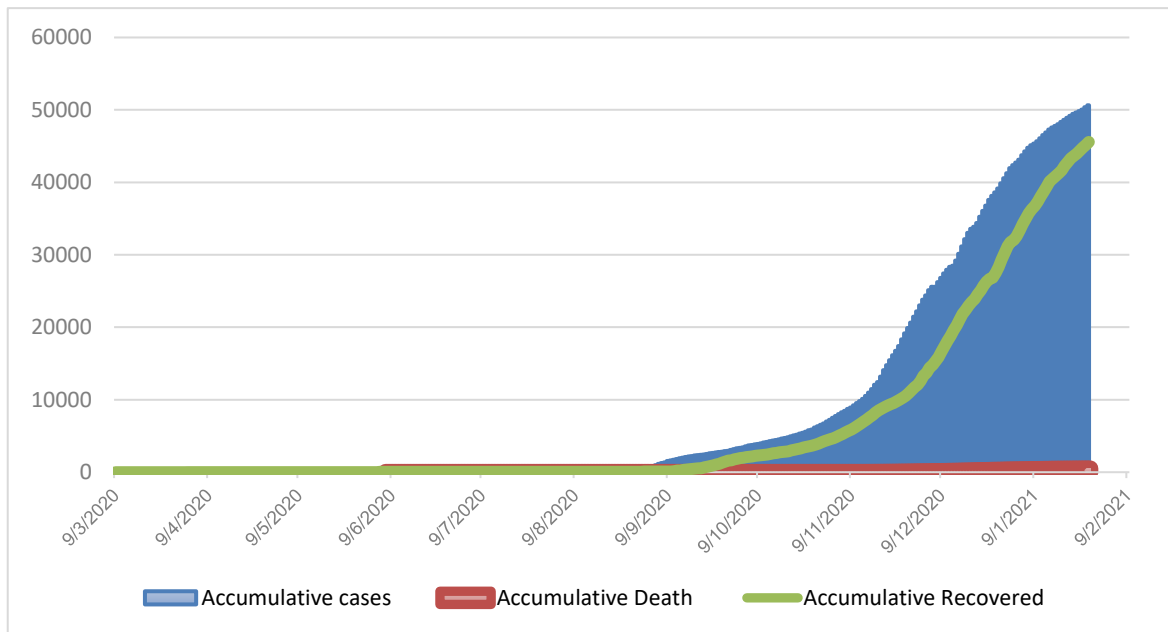
المحافظة	عدد الإصابات	عدد السكان	معدل الحدوث لكل 100,000
شمال غزة	9554	396,851	2407
غزة	21724	687,318	3161
الوسطى	6013	290,165	2072
خانيونس	9343	395,593	2362
رفح	4893	249,043	1965
قطاع غزة	51527	2,018,970	2552

IV. التوزيع الجغرافي للحالات المكتشفة تراكميا.



رسم بياني (4) التوزيع النسبي التراكمي للمصابين جغرافيا.

V. أعداد الاصابات والتعافي والوفيات تراكمي



رسم بياني (5) يوضح أعداد الاصابات والتعافي والوفيات تراكمي