



الساعة 10:00ص
يرصد 24 ساعة السابقة

آخر تحديث 2021-02-04
استهتارك سيقتل احبابك

التقرير اليومي لفيروس كوفيد 19

تقرير تفصيلي للحالة الوبائية الخاصة بفيروس كوفيد 19، ويوضح عدد الحالات المكتشفة بشكل يومي

الملخص الرقمي للحالة الوبائية

جدول (1) يوضح أعداد الحالات والتصنيف

حالات نشطة	وفاة	تعافي	حالات مؤكدة	مجموع الفحوصات	
4062	1	275	200	1873	اليوم
	527	47459	52048	322990	تراكمي

الحالات المغلقة		
جميع انحاء العالم	قطاع غزة	
55,745,011 (96.2%)	47459 (99%)	تعافي
2,173,965 (3.8%)	527 (1%)	وفاة
57,918,976	47986	اجمالي الحالات المغلقة
الحالات النشطة		
42,933,200	4062	العدد

الإصابات من داخل المجتمع منذ بدء المرحلة (D)

بلغ عدد الحالات المؤكدة 51742 حالة منذ اكتشاف اول حالة من داخل المجتمع، مازال منها 4060 حالة نشطة، وقد بلغ عدد حالات التعافي 47156 حالة، في حين بلغ عدد حالات الوفاة من داخل المجتمع 526 حالات وفاة.

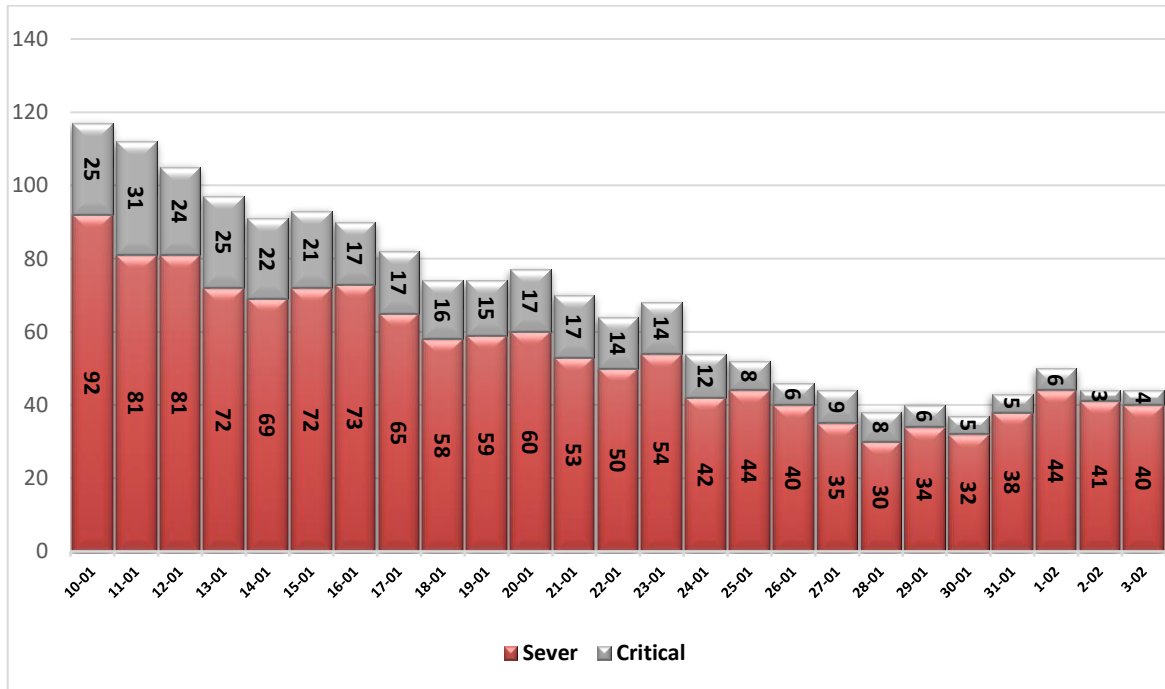
أ. التصنيف اليومي للحالات النشطة حسب درجة الخطورة

جدول (2) يوضح تصنيف الحالات حسب درجة الخطورة

المجموع	داخل المستشفيات				طفيفة	التصنيف
	أخرى *	بالغة الخطورة	خطيرة	متوسطة		
4062	5	4	40	29	3984	المجموع
100%	0.1%	0.1%	1.0%	0.7%	98.1%	النسبة

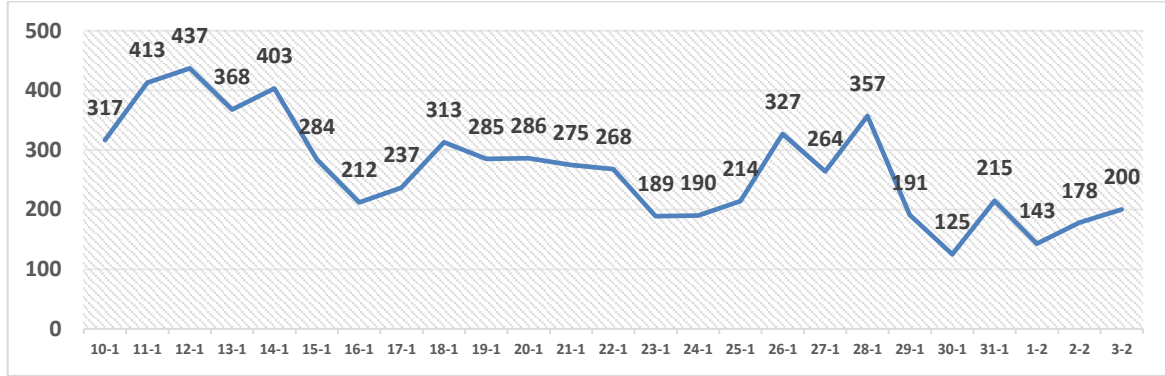
* حالات بحاجة الى رعاية طبية لأسباب غير الكورونا

ب. تصنيف الحالات حسب درجة الخطورة



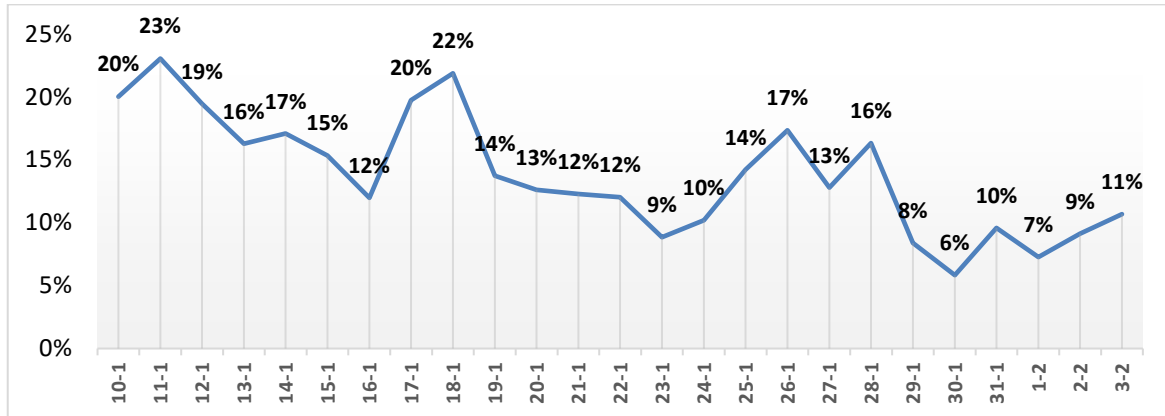
رسم بياني (1) يوضح التصنيف اليومي للحالات حسب درجة الخطورة

1. توزيع الحالات المكتشفة حسب اليوم



رسم بياني (2) عدد الحالات الجديدة يوميا داخل المجتمع

2. نسبة العينات الموجبة من العينات المفحوصة حسب اليوم



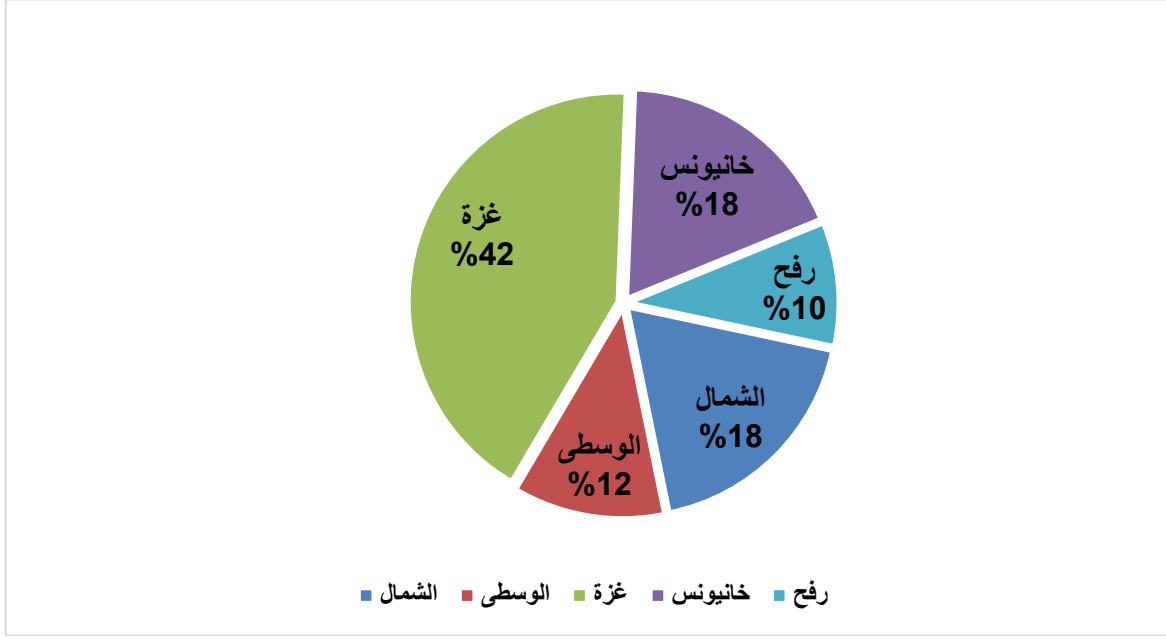
رسم بياني (3) نسبة العينات الموجبة من العينات المفحوصة يوميا

3. معدل حدوث الإصابات حسب المحافظة

جدول (3) يوضح معدل حدوث الإصابة لكل 100,000 من السكان حسب المحافظة

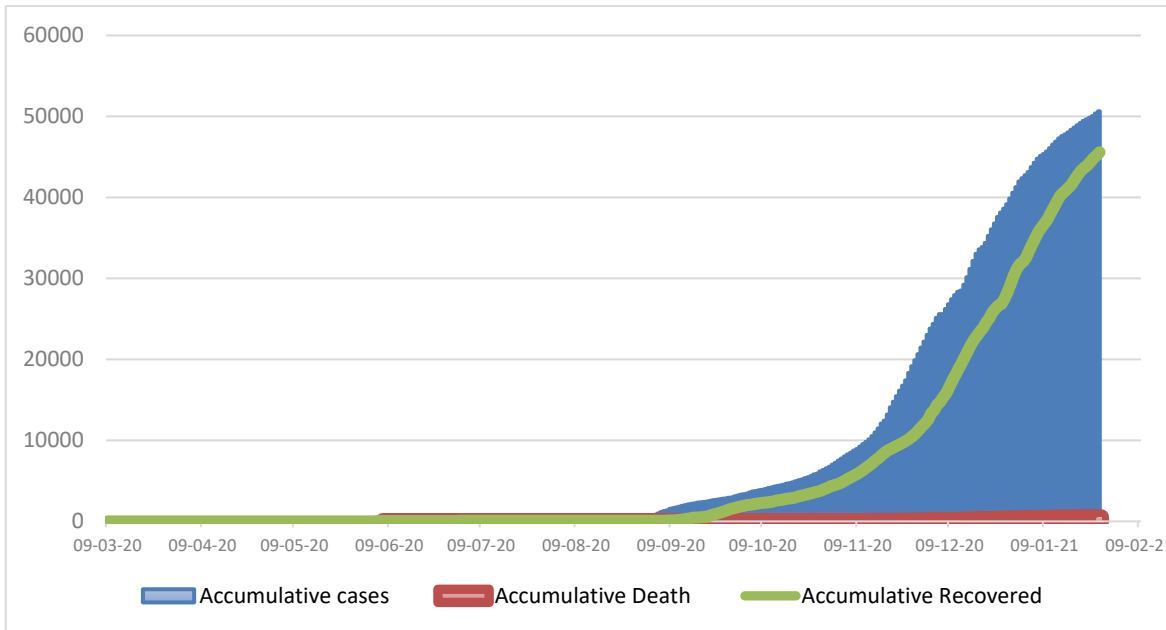
المحافظة	عدد الإصابات	عدد السكان	معدل الحدوث لكل 100,000
شمال غزة	9616	396,851	2423
غزة	21876	687,318	3183
الوسطى	6093	290,165	2100
خانيونس	9523	395,593	2407
رفح	4940	249,043	1984
قطاع غزة	52048	2,018,970	2578

IV. التوزيع الجغرافي للحالات المكتشفة تراكمياً.



رسم بياني (4) التوزيع النسبي التراكمي للمصابين جغرافياً.

V. أعداد الاصابات والتعافي والوفيات تراكمي



رسم بياني (5) يوضح أعداد الاصابات والتعافي والوفيات تراكمي