



الساعة 10:00ص
يرصد 24 ساعة السابقة

آخر تحديث 2021-03-08
استهتارك سيقتل احبابك

التقرير اليومي لفيروس كوفيد 19

تقرير تفصيلي للحالة الوبائية الخاصة بفيروس كوفيد 19، ويوضح عدد الحالات المكتشفة بشكل يومي

الملخص الرقمي للحالة الوبائية

جدول (1) يوضح أعداد الحالات والتصنيف

حالات نشطة	وفاة	تعافي	حالات مؤكدة	مجموع الفحوصات	
1901	0	133	123	1701	اليوم
	560	53894	56355	382872	تراكمي

الحالات المغلقة		
جميع انحاء العالم	قطاع غزة	تعافي
65,099,514 (96.2%)	53894 (99%)	تعافي
2,558,059 (3.8%)	560 (1%)	وفاة
67,657,573	54454	اجمالي الحالات المغلقة
الحالات النشطة		
47,470,776	1901	العدد

نسبة السكان الذين تلقوا اللقاح	عدد السكان الملقحين	عدد الجرعات التي مُنحت
0.17%	3402	22000

الإصابات من داخل المجتمع منذ بدء المرحلة (D)

بلغ عدد الحالات المؤكدة 56048 حالة منذ اكتشاف اول حالة من داخل المجتمع، مازال منها 1900 حالة نشطة، وقد بلغ عدد حالات التعافي 53589 حالة، في حين بلغ عدد حالات الوفاة من داخل المجتمع 559 حالات وفاة.

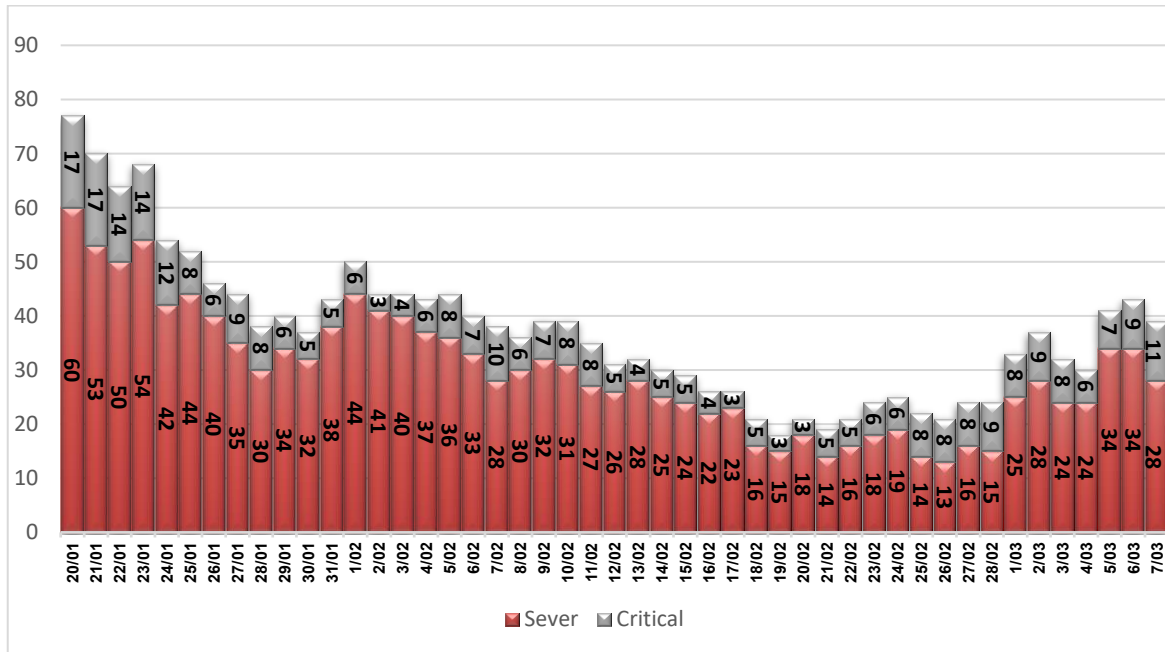
أ. التصنيف اليومي للحالات النشطة حسب درجة الخطورة

جدول (2) يوضح تصنيف الحالات حسب درجة الخطورة

المجموع	داخل المستشفيات			طفيفة	التصنيف
	أخرى *	بالغة الخطورة	خطيرة		
1901	7	11	28	1840	المجموع
100%	0.4%	0.6%	1.5%	96.8%	النسبة

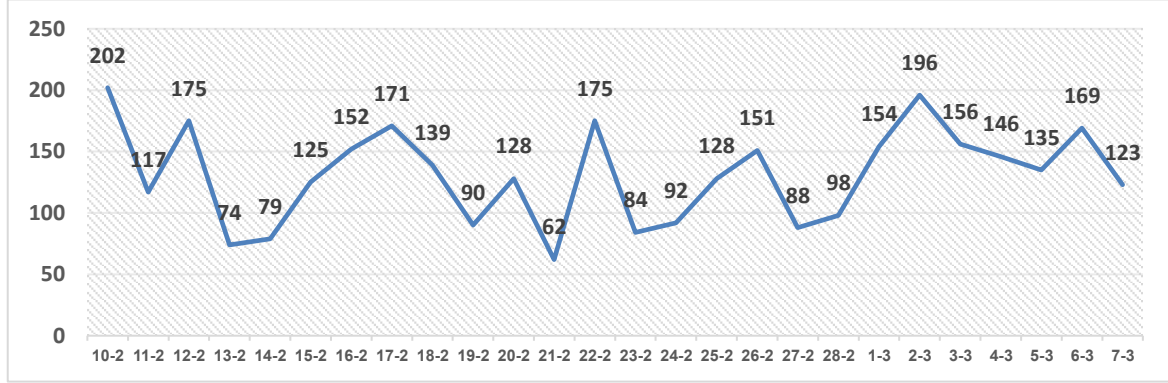
*حالات بحاجة الى رعاية طبية لأسباب غير الكورونا

ب. تصنيف الحالات حسب درجة الخطورة



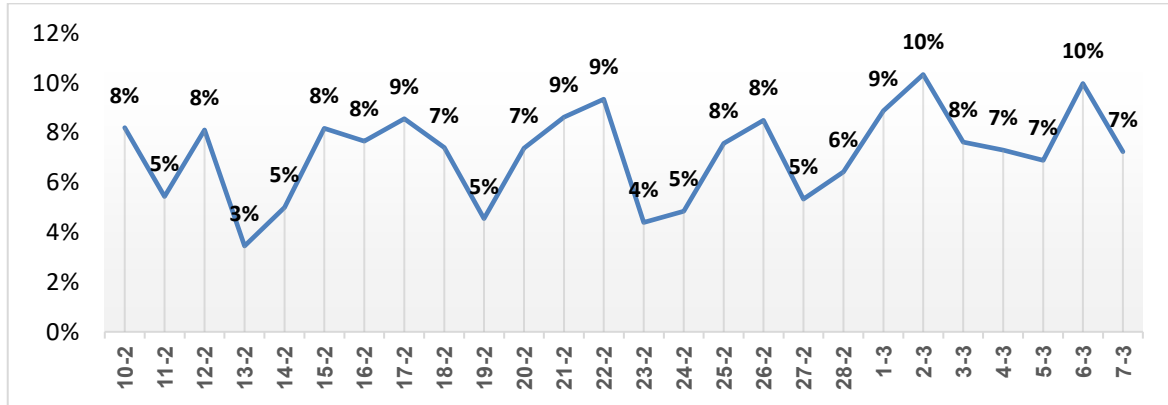
رسم بياني (1) يوضح التصنيف اليومي للحالات حسب درجة الخطورة

أ. توزيع الحالات المكتشفة حسب اليوم



رسم بياني (2) عدد الحالات الجديدة يوميا داخل المجتمع

ب. نسبة العينات الموجبة من العينات المفحوصة حسب اليوم



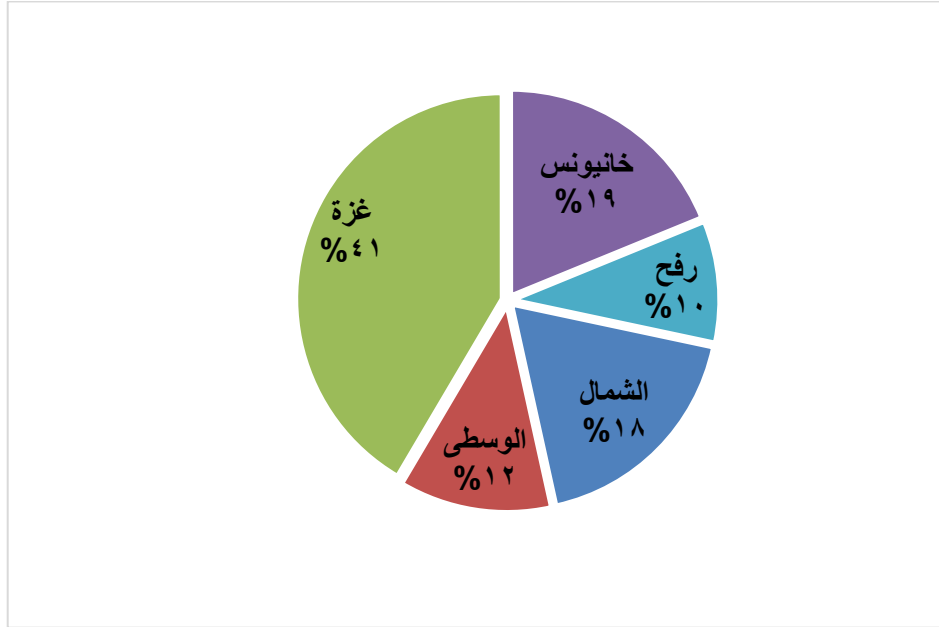
رسم بياني (3) نسبة العينات الموجبة من العينات المفحوصة يوميا

ج. معدل حدوث الإصابات حسب المحافظة

جدول (3) يوضح معدل حدوث الإصابة لكل 100,000 من السكان حسب المحافظة

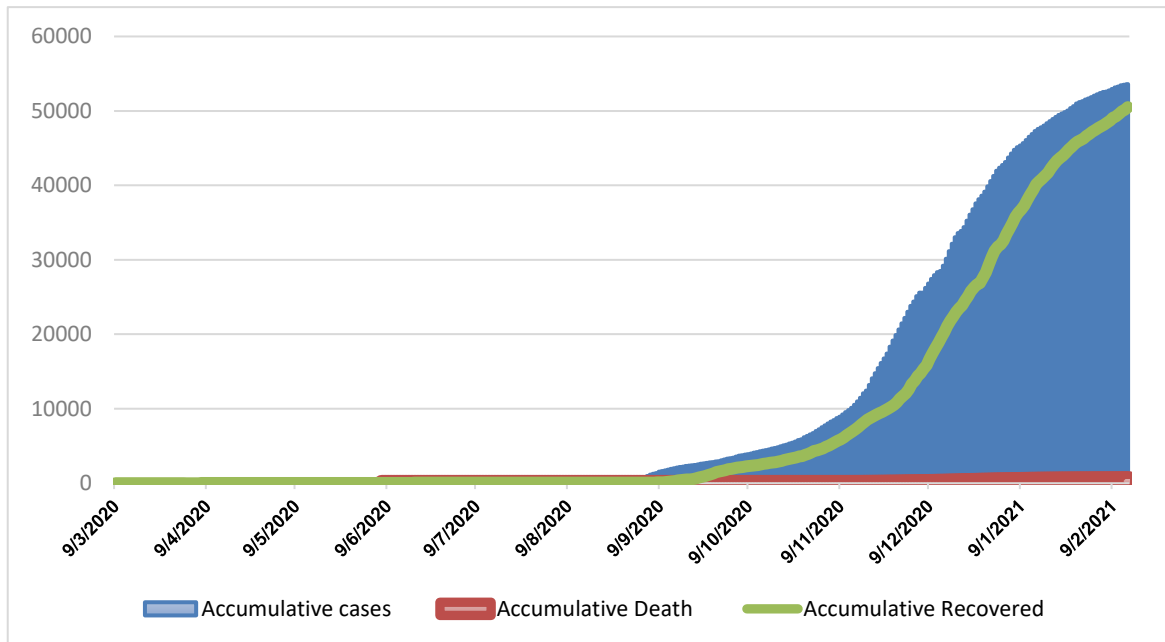
المحافظة	عدد الإصابات	عدد السكان	معدل الحدوث لكل 100,000
شمال غزة	10062	396,851	2535
غزة	23182	687,318	3373
الوسطى	6772	290,165	2334
خانيونس	10889	395,593	2753
رفح	5450	249,043	2188
قطاع غزة	56355	2,018,970	2791

IV. التوزيع الجغرافي للحالات المكتشفة تراكميا.



رسم بياني (4) التوزيع النسبي التراكمي للمصابين جغرافيا.

V. أعداد الاصابات والتعافي والوفيات تراكمي



رسم بياني (5) يوضح أعداد الاصابات والتعافي والوفيات تراكمي