



الساعة 10:00ص
يرصد 24 ساعة السابقة

آخر تحديث 2021-02-09
استهتارك سيقتل احبابك

التقرير اليومي لفيروس كوفيد 19

تقرير تفصيلي للحالة الوبائية الخاصة بفيروس كوفيد 19، ويوضح عدد الحالات المكتشفة بشكل يومي

الملخص الرقمي للحالة الوبائية

جدول (1) يوضح أعداد الحالات والتصنيف

حالات نشطة	وفاة	تعافي	حالات مؤكدة	مجموع الفحوصات	
3502	2	264	148	1618	اليوم
	531	48714	52747	332916	تراكمي

الحالات المغلقة		
جميع انحاء العالم	قطاع غزة	
55,745,011 (96.2%)	48714 (99%)	تعافي
2,173,965 (3.8%)	531 (1%)	وفاة
57,918,976	49245	اجمالي الحالات المغلقة
الحالات النشطة		
42,933,200	3502	العدد

الإصابات من داخل المجتمع منذ بدء المرحلة (D)

بلغ عدد الحالات المؤكدة 52441 حالة منذ اكتشاف اول حالة من داخل المجتمع، مازال منها 3500 حالة نشطة، وقد بلغ عدد حالات التعافي 48411 حالة، في حين بلغ عدد حالات الوفاة من داخل المجتمع 530 حالات وفاة.

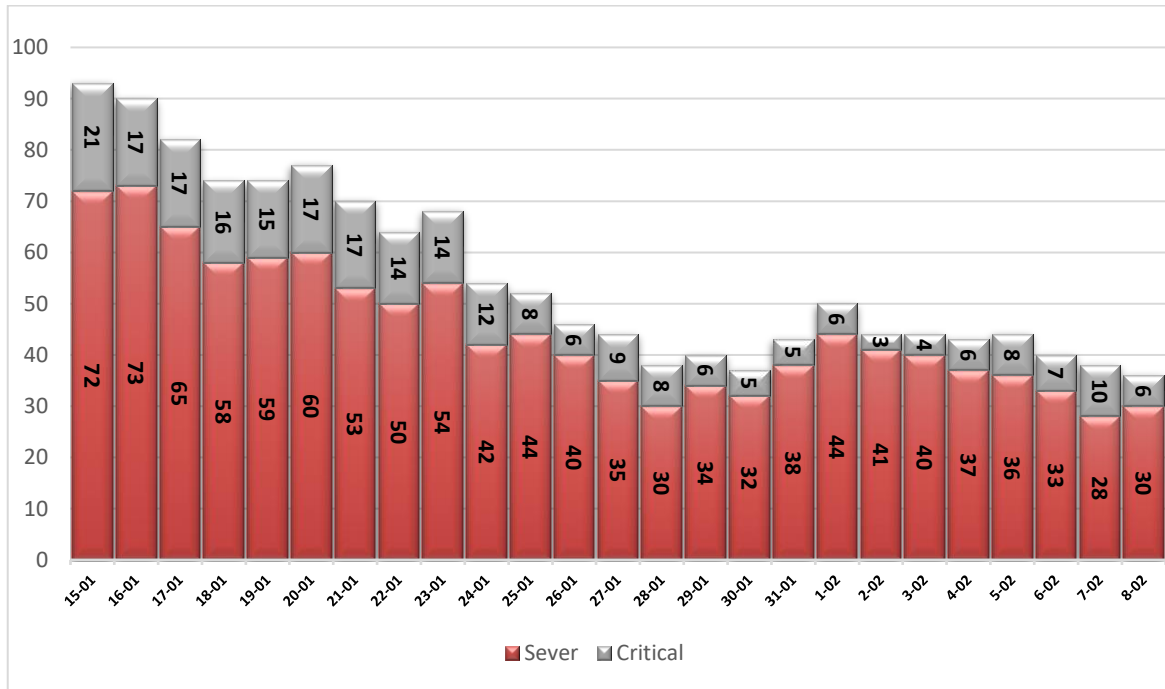
أ. التصنيف اليومي للحالات النشطة حسب درجة الخطورة

جدول (2) يوضح تصنيف الحالات حسب درجة الخطورة

المجموع	داخل المستشفيات				طفيفة	التصنيف
	أخرى*	بالغة الخطورة	خطيرة	متوسطة		
3502	11	6	30	18	3437	المجموع
100%	0.3%	0.2%	0.9%	0.5%	98.1%	النسبة

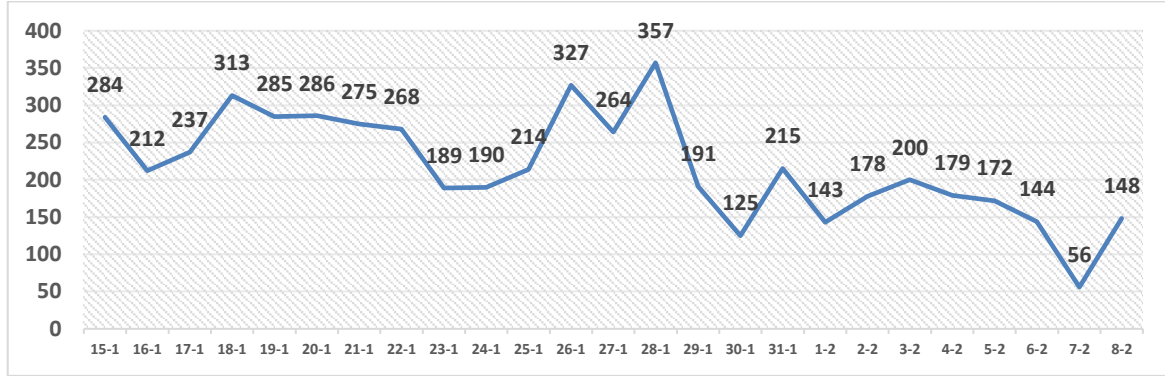
*حالات بحاجة الى رعاية طبية لأسباب غير الكورونا

ب. تصنيف الحالات حسب درجة الخطورة



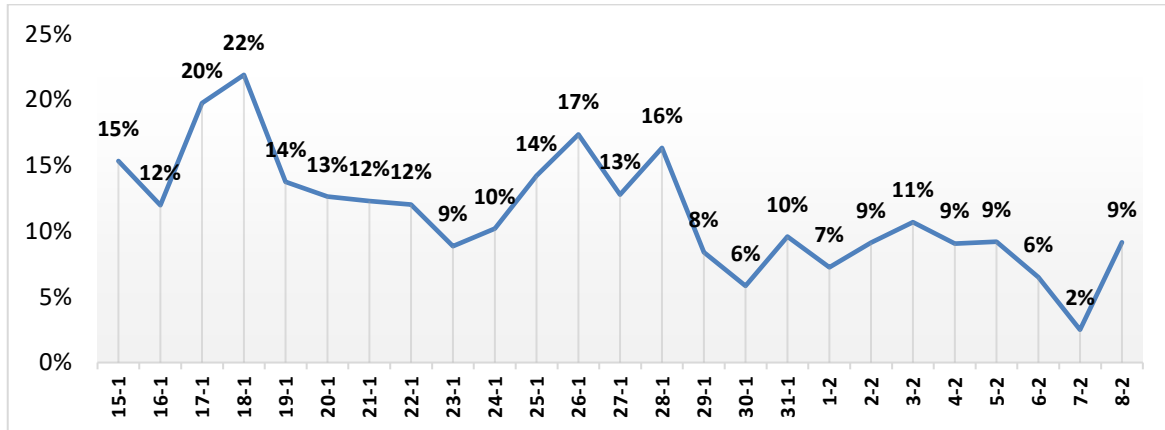
رسم بياني (1) يوضح التصنيف اليومي للحالات حسب درجة الخطورة

1. توزيع الحالات المكتشفة حسب اليوم



رسم بياني (2) عدد الحالات الجديدة يوميا داخل المجتمع

2. نسبة العينات الموجبة من العينات المفحوصة حسب اليوم



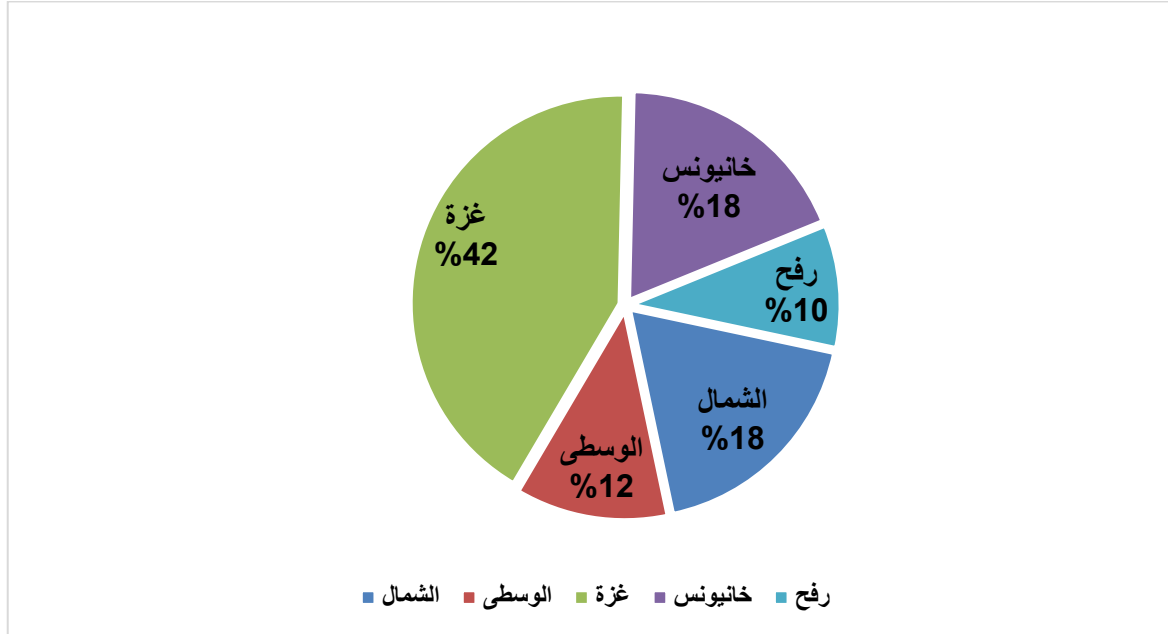
رسم بياني (3) نسبة العينات الموجبة من العينات المفحوصة يوميا

3. معدل حدوث الإصابات حسب المحافظة

جدول (3) يوضح معدل حدوث الإصابة لكل 100,000 من السكان حسب المحافظة

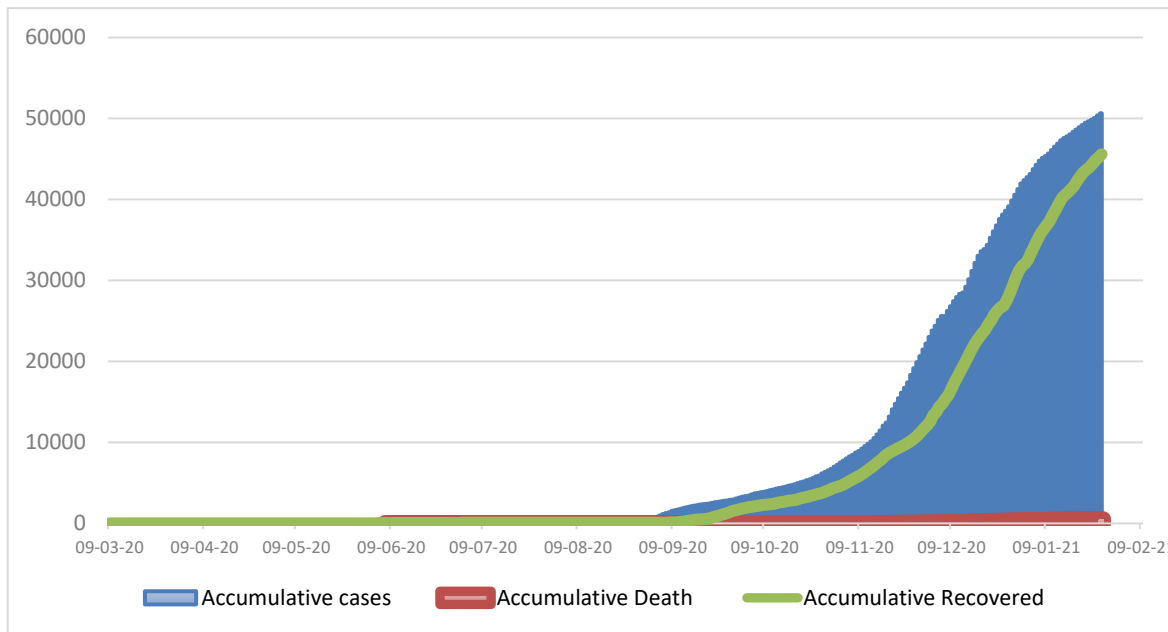
المحافظة	عدد الإصابات	عدد السكان	معدل الحدوث لكل 100,000
شمال غزة	9683	396,851	2440
غزة	22083	687,318	3213
الوسطى	6220	290,165	2144
خانيونس	9751	395,593	2465
رفح	5010	249,043	2012
قطاع غزة	52747	2,018,970	2613

IV. التوزيع الجغرافي للحالات المكتشفة تراكميا.



رسم بياني (4) التوزيع النسبي التراكمي للمصابين جغرافيا.

V. أعداد الاصابات والتعافي والوفيات تراكمي



رسم بياني (5) يوضح أعداد الاصابات والتعافي والوفيات تراكمي