



الساعة 10:00ص
يرصد 24 ساعة السابقة

آخر تحديث 2021-02-12
استهتارك سيقتل احبابك

التقرير اليومي لفيروس كوفيد 19

تقرير تفصيلي للحالة الوبائية الخاصة بفيروس كوفيد 19، ويوضح عدد الحالات المكتشفة بشكل يومي

الملخص الرقمي للحالة الوبائية

جدول (1) يوضح أعداد الحالات والتصنيف

حالات نشطة	وفاة	تعافي	حالات مؤكدة	مجموع الفحوصات	
3117	1	355	117	2152	اليوم
	533	49615	53265	339787	تراكمي

الحالات المغلقة		
جميع انحاء العالم	قطاع غزة	
59,977,995 (96.2%)	49615 (99%)	تعافي
2,351,972 (3.8%)	533 (1%)	وفاة
62,329,967	50148	اجمالي الحالات المغلقة
الحالات النشطة		
44,961,771	3117	العدد

الإصابات من داخل المجتمع منذ بدء المرحلة (D)

بلغ عدد الحالات المؤكدة 52959 حالة منذ اكتشاف اول حالة من داخل المجتمع، مازال منها 3116 حالة نشطة، وقد بلغ عدد حالات التعافي 49311 حالة، في حين بلغ عدد حالات الوفاة من داخل المجتمع 532 حالات وفاة.

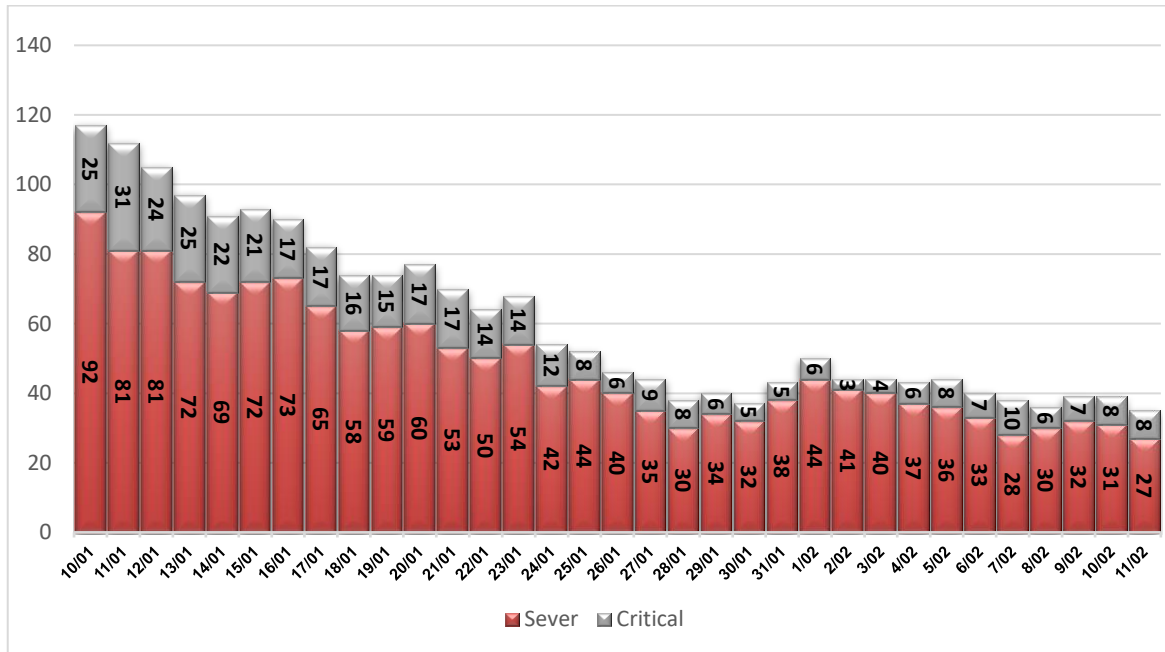
أ. التصنيف اليومي للحالات النشطة حسب درجة الخطورة

جدول (2) يوضح تصنيف الحالات حسب درجة الخطورة

المجموع	داخل المستشفيات				طفيفة	التصنيف
	أخرى*	بالغة الخطورة	خطيرة	متوسطة		
3117	5	8	27	17	3060	المجموع
100%	0.2%	0.3%	0.9%	0.5%	98.2%	النسبة

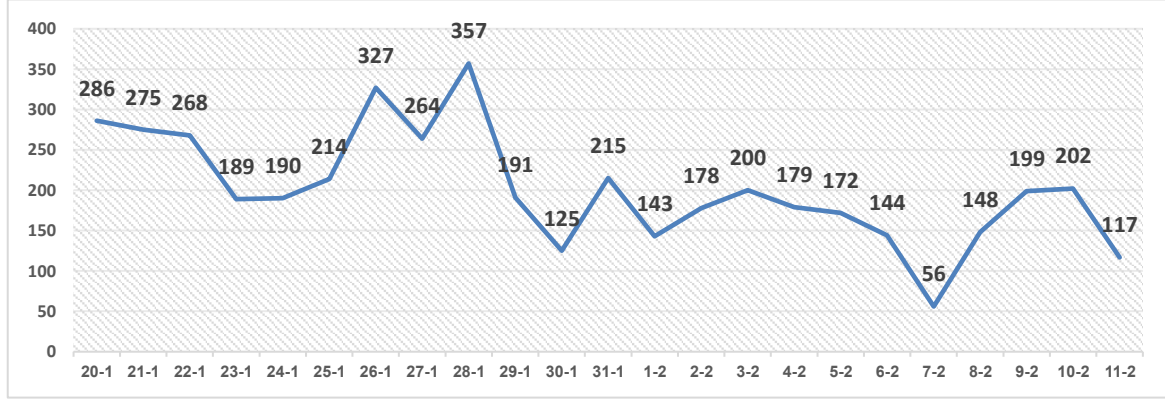
*حالات بحاجة الى رعاية طبية لأسباب غير الكورونا

ب. تصنيف الحالات حسب درجة الخطورة



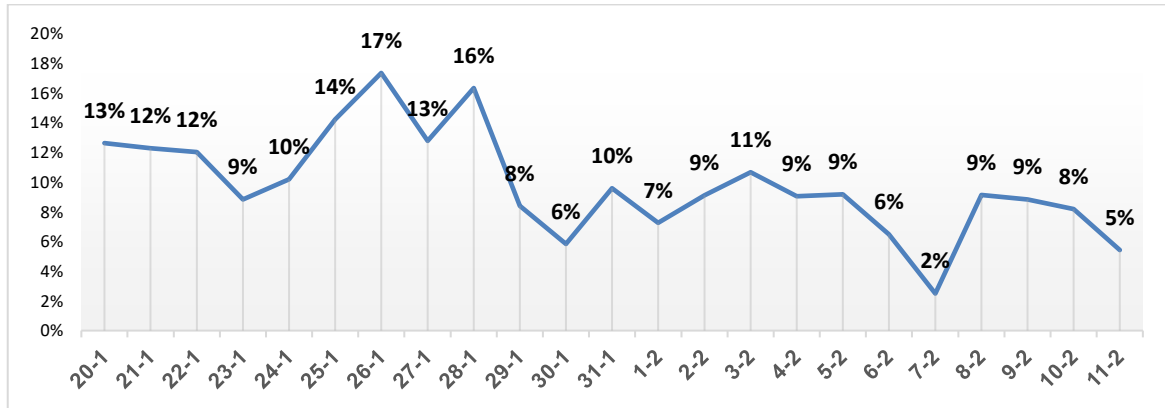
رسم بياني (1) يوضح التصنيف اليومي للحالات حسب درجة الخطورة

ا. توزيع الحالات المكتشفة حسب اليوم



رسم بياني (2) عدد الحالات الجديدة يوميا داخل المجتمع

ا. نسبة العينات الموجبة من العينات المفحوصة حسب اليوم



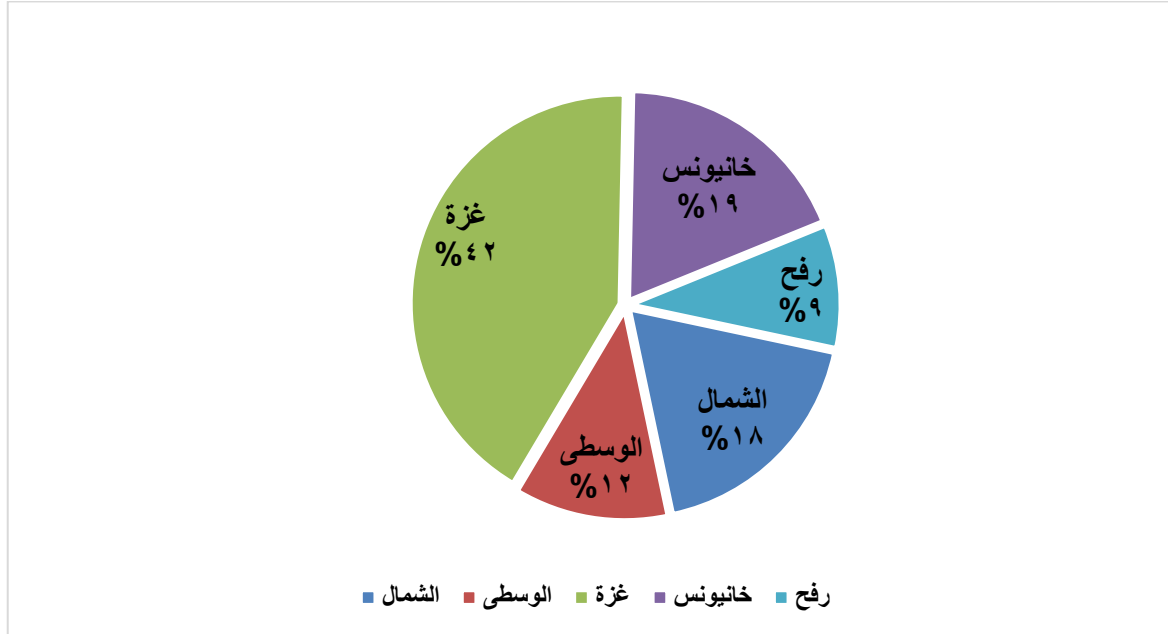
رسم بياني (3) نسبة العينات الموجبة من العينات المفحوصة يوميا

ا. معدل حدوث الإصابات حسب المحافظة

جدول (3) يوضح معدل حدوث الإصابة لكل 100,000 من السكان حسب المحافظة

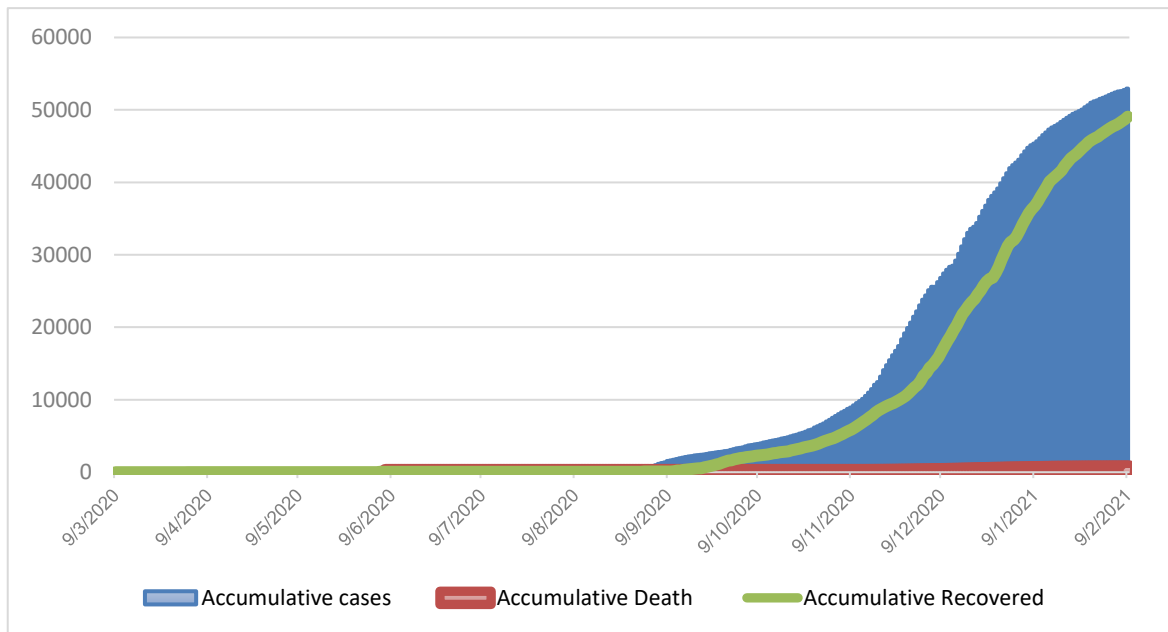
المحافظة	عدد الإصابات	عدد السكان	معدل الحدوث لكل 100,000
شمال غزة	9772	396,851	2462
غزة	22220	687,318	3233
الوسطى	6311	290,165	2175
خانيونس	9911	395,593	2505
رفح	5051	249,043	2028
قطاع غزة	53265	2,018,970	2638

IV. التوزيع الجغرافي للحالات المكتشفة تراكميا.



رسم بياني (4) التوزيع النسبي التراكمي للمصابين جغرافيا.

V. أعداد الاصابات والتعافي والوفيات تراكمي



رسم بياني (5) يوضح أعداد الاصابات والتعافي والوفيات تراكمي