



الساعة 10:00ص
يرصد 24 ساعة السابقة

آخر تحديث 2021-02-13
استهتارك سيقتل احبابك

التقرير اليومي لفيروس كوفيد 19

تقرير تفصيلي للحالة الوبائية الخاصة بفيروس كوفيد 19، ويوضح عدد الحالات المكتشفة بشكل يومي

الملخص الرقمي للحالة الوبائية

جدول (1) يوضح أعداد الحالات والتصنيف

حالات نشطة	وفاة	تعافي	حالات مؤكدة	مجموع الفحوصات	
2949	3	340	175	2160	اليوم
	536	49955	53440	341947	تراكمي

الحالات المغلقة		
جميع انحاء العالم	قطاع غزة	
59,977,995 (96.2%)	49955 (99%)	تعافي
2,351,972 (3.8%)	536 (1%)	وفاة
62,329,967	50491	اجمالي الحالات المغلقة
الحالات النشطة		
44,961,771	2949	العدد

الإصابات من داخل المجتمع منذ بدء المرحلة (D)

بلغ عدد الحالات المؤكدة 53134 حالة منذ اكتشاف اول حالة من داخل المجتمع، مازال منها 2948 حالة نشطة، وقد بلغ عدد حالات التعافي 49651 حالة، في حين بلغ عدد حالات الوفاة من داخل المجتمع 535 حالات وفاة.

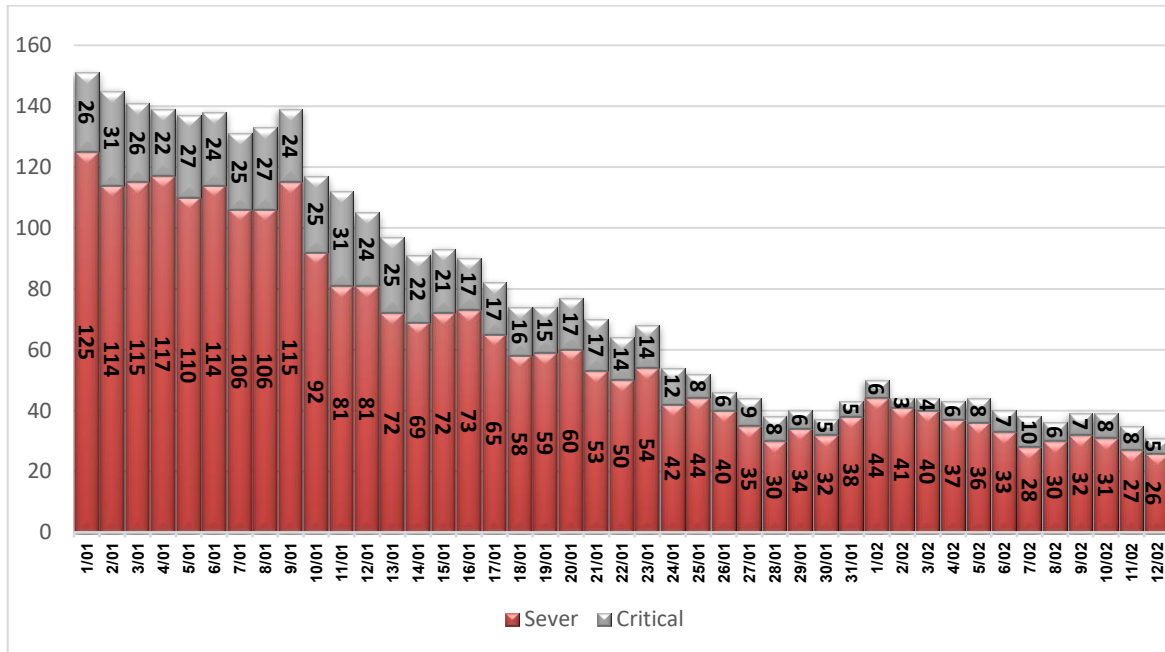
أ. التصنيف اليومي للحالات النشطة حسب درجة الخطورة

جدول (2) يوضح تصنيف الحالات حسب درجة الخطورة

المجموع	داخل المستشفيات				طفيفة	التصنيف
	أخرى*	بالغة الخطورة	خطيرة	متوسطة		
2949	5	5	26	17	2896	المجموع
100%	0.2%	0.2%	0.9%	0.6%	98.2%	النسبة

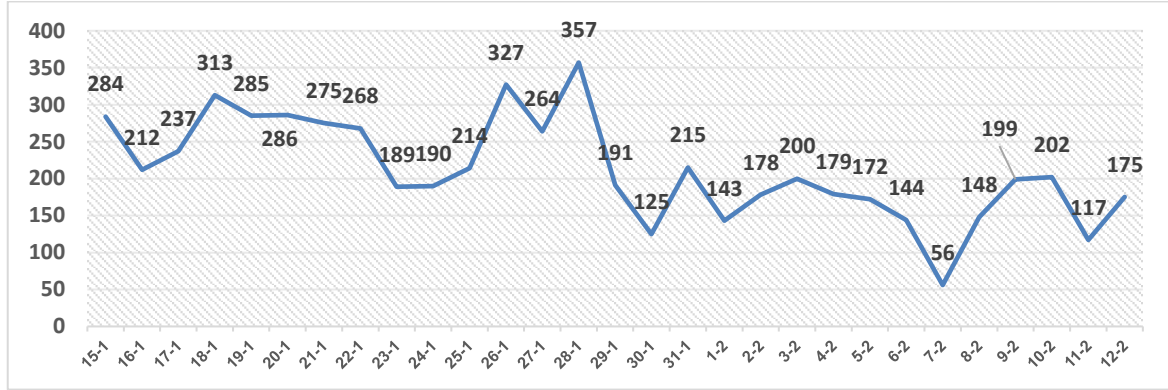
*حالات بحاجة الى رعاية طبية لأسباب غير الكورونا

ب. تصنيف الحالات حسب درجة الخطورة



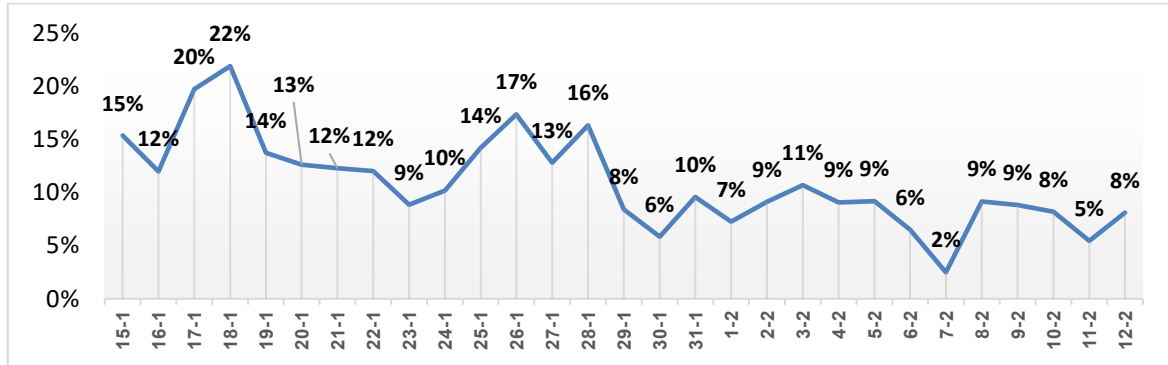
رسم بياني (1) يوضح التصنيف اليومي للحالات حسب درجة الخطورة

ا. توزيع الحالات المكتشفة حسب اليوم



رسم بياني (2) عدد الحالات الجديدة يوميا داخل المجتمع

ii. نسبة العينات الموجبة من العينات المفحوصة حسب اليوم



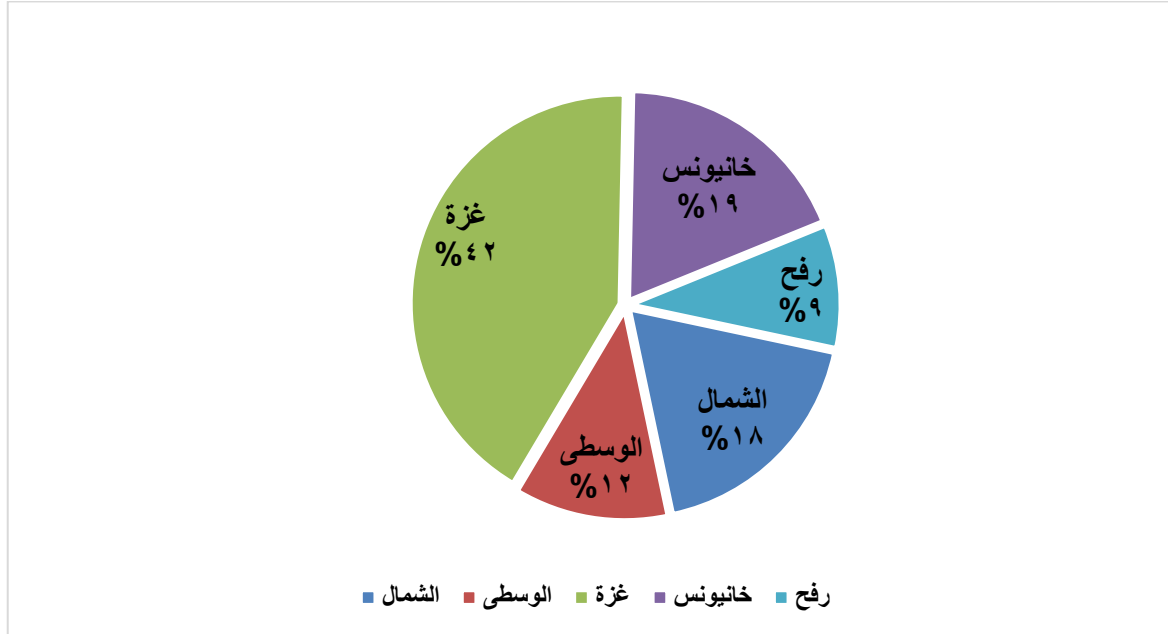
رسم بياني (3) نسبة العينات الموجبة من العينات المفحوصة يوميا

iii. معدل حدوث الإصابات حسب المحافظة

جدول (3) يوضح معدل حدوث الإصابة لكل 100,000 من السكان حسب المحافظة

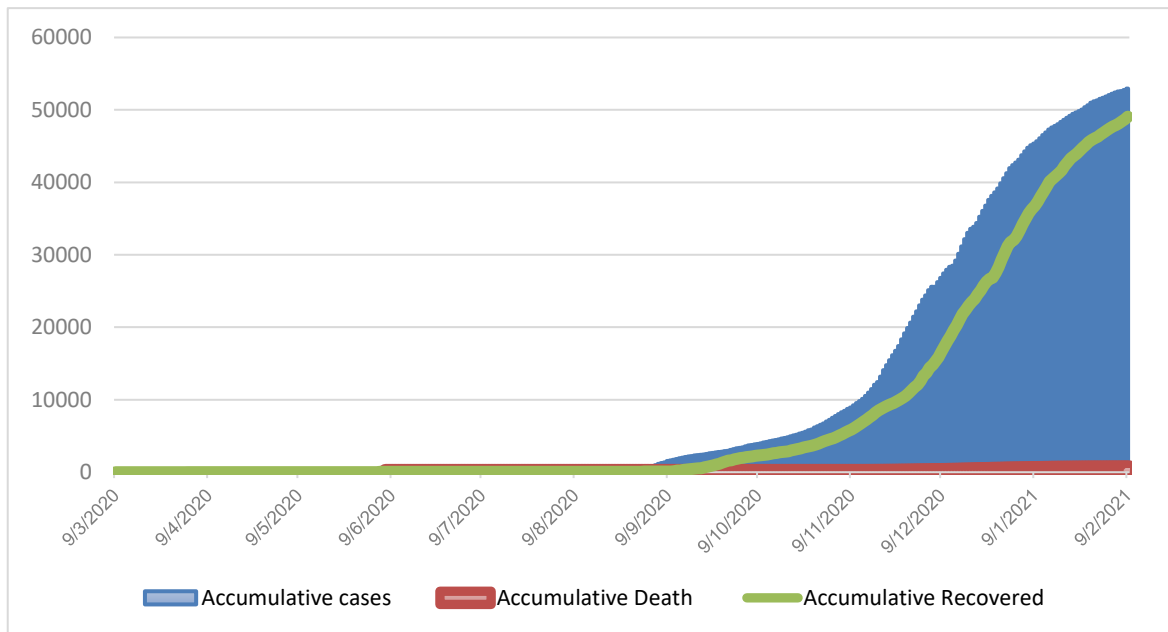
المحافظة	عدد الاصابات	عدد السكان	معدل الحدوث لكل 100,000
شمال غزة	9808	396,851	2471
غزة	22269	687,318	3240
الوسطى	6343	290,165	2186
خانيونس	9964	395,593	2519
رفح	5056	249,043	2030
قطاع غزة	53440	2,018,970	2647

IV. التوزيع الجغرافي للحالات المكتشفة تراكميا.



رسم بياني (4) التوزيع النسبي التراكمي للمصابين جغرافيا.

V. أعداد الاصابات والتعافي والوفيات تراكمي



رسم بياني (5) يوضح أعداد الاصابات والتعافي والوفيات تراكمي