



الساعة 10:00ص
يرصد 24 ساعة السابقة

آخر تحديث 2021-02-16
استهتارك سيقتل احبابك

التقرير اليومي لفيروس كوفيد 19

تقرير تفصيلي للحالة الوبائية الخاصة بفيروس كوفيد 19، ويوضح عدد الحالات المكتشفة بشكل يومي

الملخص الرقمي للحالة الوبائية

جدول (1) يوضح أعداد الحالات والتصنيف

حالات نشطة	وفاة	تعافي	حالات مؤكدة	مجموع الفحوصات	
2350	1	325	125	1530	اليوم
	538	50830	53718	347207	تراكمي

الحالات المغلقة		
جميع انحاء العالم	قطاع غزة	
59,977,995 (96.2%)	50830 (99%)	تعافي
2,351,972 (3.8%)	538 (1%)	وفاة
62,329,967	51368	اجمالي الحالات المغلقة
الحالات النشطة		
44,961,771	2350	العدد

الإصابات من داخل المجتمع منذ بدء المرحلة (D)

بلغ عدد الحالات المؤكدة 53412 حالة منذ اكتشاف اول حالة من داخل المجتمع، مازال منها 2349 حالة نشطة، وقد بلغ عدد حالات التعافي 50526 حالة، في حين بلغ عدد حالات الوفاة من داخل المجتمع 537 حالات وفاة.

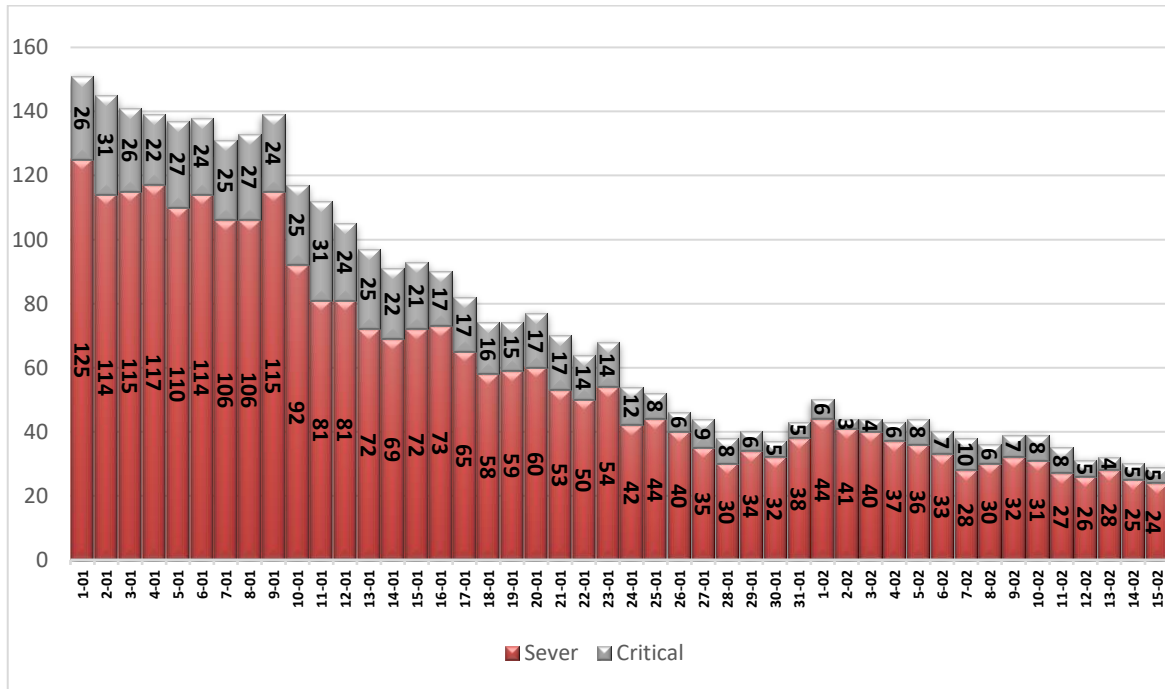
1. التصنيف اليومي للحالات النشطة حسب درجة الخطورة

جدول (2) يوضح تصنيف الحالات حسب درجة الخطورة

المجموع	داخل المستشفيات				تصنيف
	أخرى*	بالغة الخطورة	خطيرة	متوسطة	
2350	7	5	24	21	2293
100%	0.3%	0.2%	1.0%	0.9%	97.6%

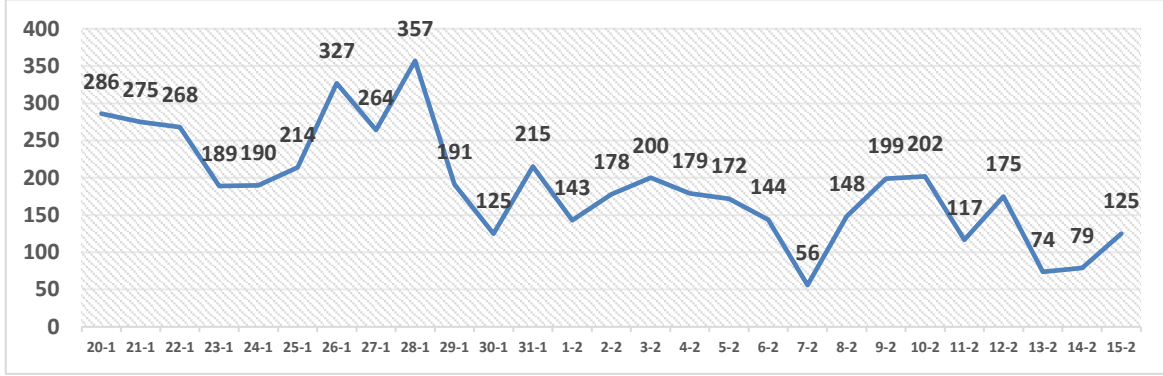
*حالات بحاجة الى رعاية طبية لأسباب غير الكورونا

2. تصنيف الحالات حسب درجة الخطورة



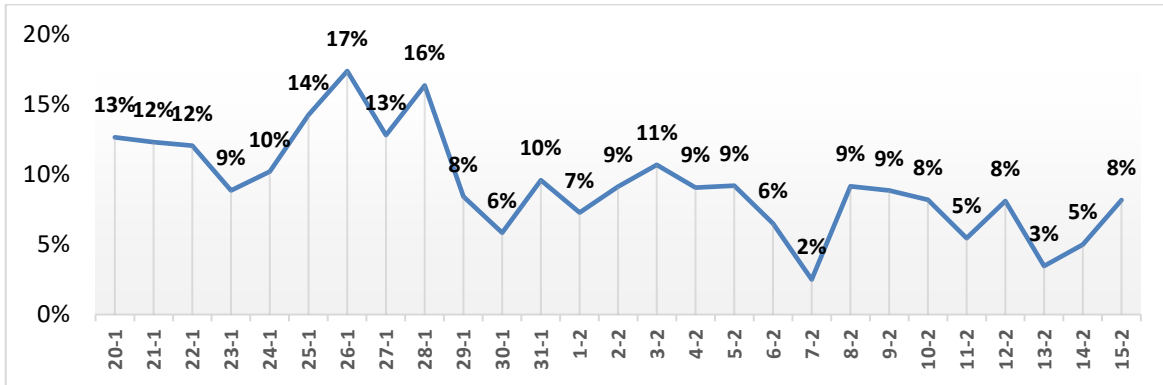
رسم بياني (1) يوضح التصنيف اليومي للحالات حسب درجة الخطورة

أ. توزيع الحالات المكتشفة حسب اليوم



رسم بياني (2) عدد الحالات الجديدة يوميا داخل المجتمع

ب. نسبة العينات الموجبة من العينات المفحوصة حسب اليوم



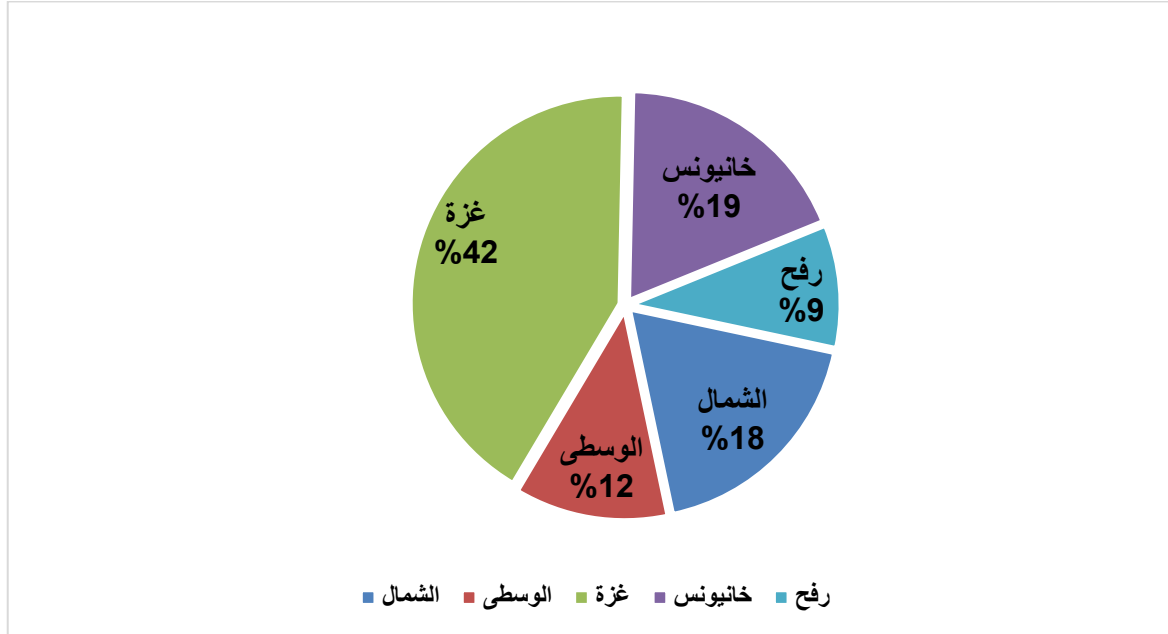
رسم بياني (3) نسبة العينات الموجبة من العينات المفحوصة يوميا

ج. معدل حدوث الإصابات حسب المحافظة

جدول (3) يوضح معدل حدوث الإصابة لكل 100,000 من السكان حسب المحافظة

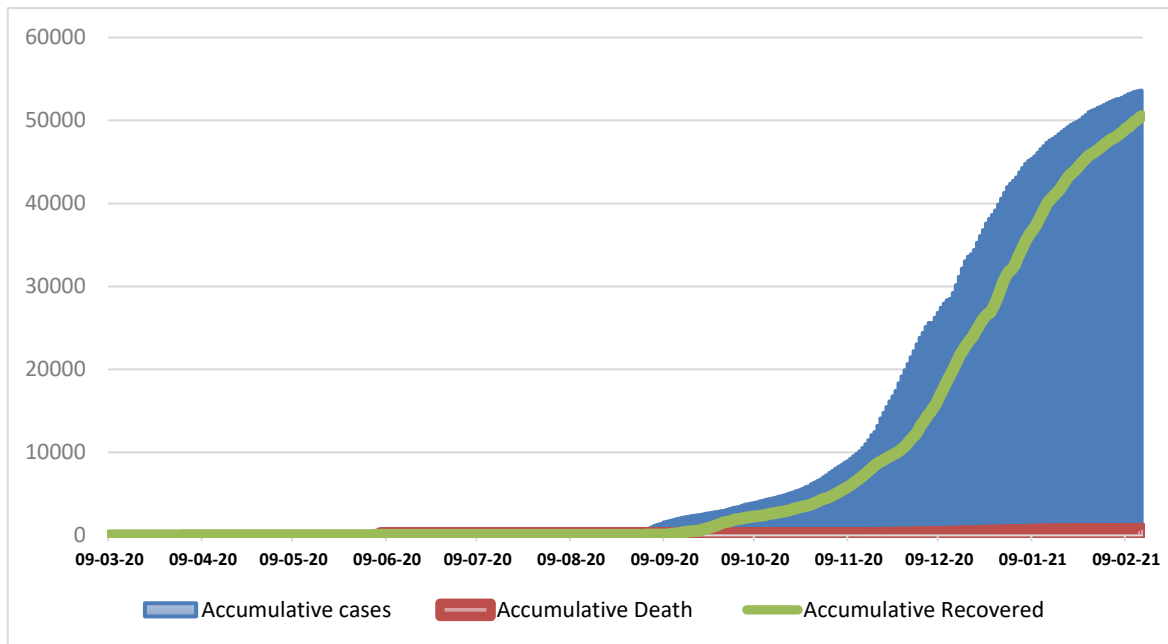
المحافظة	عدد الإصابات	عدد السكان	معدل الحدوث لكل 100,000
شمال غزة	9828	396,851	2476
غزة	22361	687,318	3253
الوسطى	6378	290,165	2198
خانيونس	10042	395,593	2538
رفح	5109	249,043	2051
قطاع غزة	53718	2,018,970	2661

IV. التوزيع الجغرافي للحالات المكتشفة تراكمياً.



رسم بياني (4) التوزيع النسبي التراكمي للمصابين جغرافياً.

V. أعداد الاصابات والتعافي والوفيات تراكمياً



رسم بياني (5) يوضح أعداد الاصابات والتعافي والوفيات تراكمياً