



الساعة 10:00ص
يرصد 24 ساعة السابقة

آخر تحديث 2021-02-18
استهتارك سيقتل احبابك

التقرير اليومي لفيروس كوفيد 19

تقرير تفصيلي للحالة الوبائية الخاصة بفيروس كوفيد 19، ويوضح عدد الحالات المكتشفة بشكل يومي

الملخص الرقمي للحالة الوبائية

جدول (1) يوضح أعداد الحالات والتصنيف

حالات نشطة	وفاة	تعافي	حالات مؤكدة	مجموع الفحوصات	
2168	0	210	171	1997	اليوم
	538	51335	54041	351190	تراكمي

الحالات المغلقة		
جميع انحاء العالم	قطاع غزة	
64,528,641 (95.8%)	51335 (99%)	تعافي
2,689,107 (4.2%)	538 (1%)	وفاة
64,528,641	51873	اجمالي الحالات المغلقة
الحالات النشطة		
45,330,552	2168	العدد

الإصابات من داخل المجتمع منذ بدء المرحلة (D)

بلغ عدد الحالات المؤكدة 53735 حالة منذ اكتشاف اول حالة من داخل المجتمع، مازال منها 2167 حالة نشطة، وقد بلغ عدد حالات التعافي 51031 حالة، في حين بلغ عدد حالات الوفاة من داخل المجتمع 537 حالات وفاة.

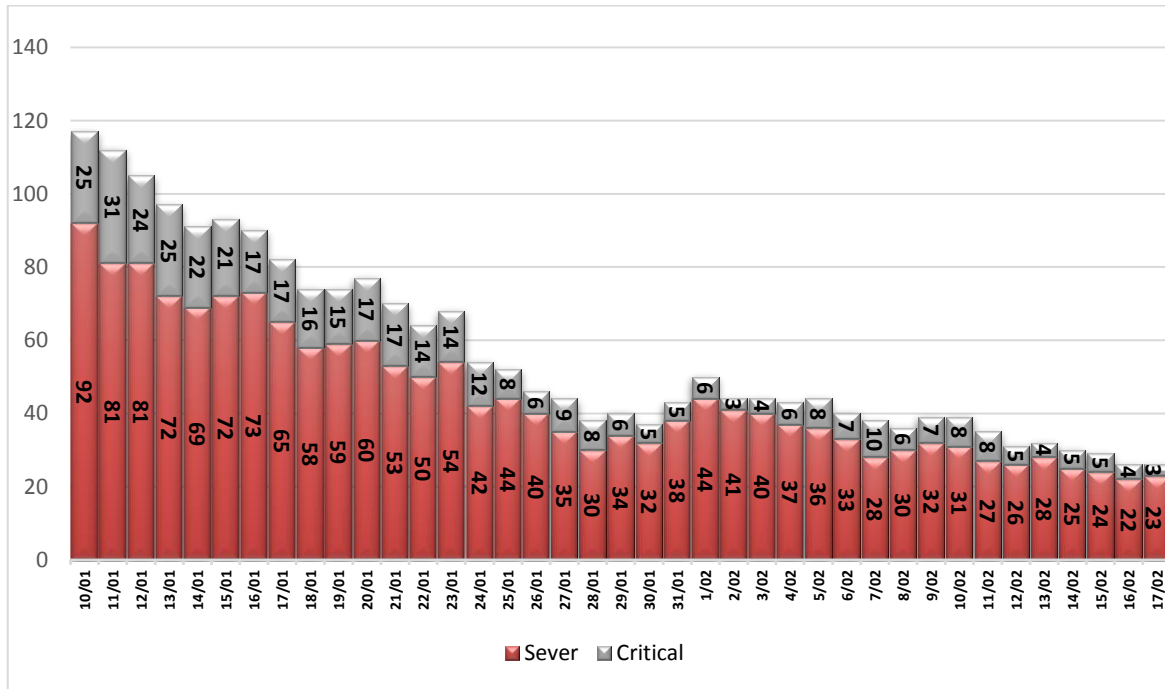
أ. التصنيف اليومي للحالات النشطة حسب درجة الخطورة

جدول (2) يوضح تصنيف الحالات حسب درجة الخطورة

المجموع	داخل المستشفيات				طفيفة	التصنيف
	أخرى*	بالغة الخطورة	خطيرة	متوسطة		
2168	9	3	23	17	2116	المجموع
100%	0.4%	0.1%	1.1%	0.8%	97.6%	النسبة

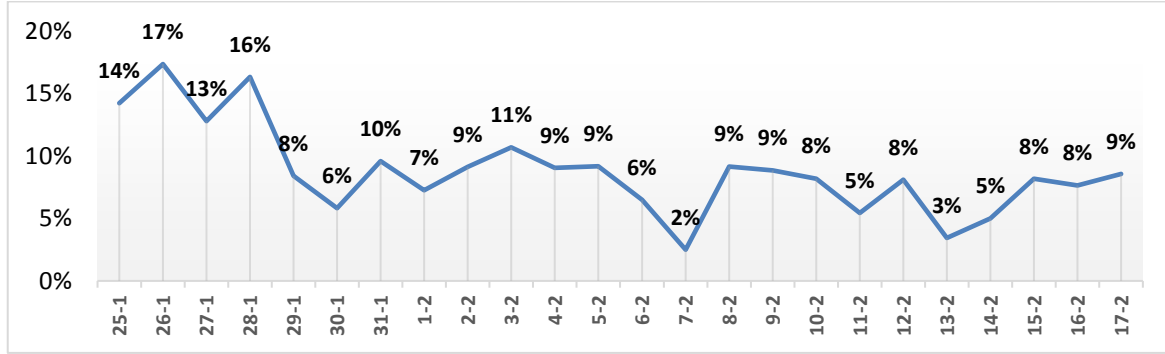
*حالات بحاجة الى رعاية طبية لأسباب غير الكورونا

ب. تصنيف الحالات حسب درجة الخطورة



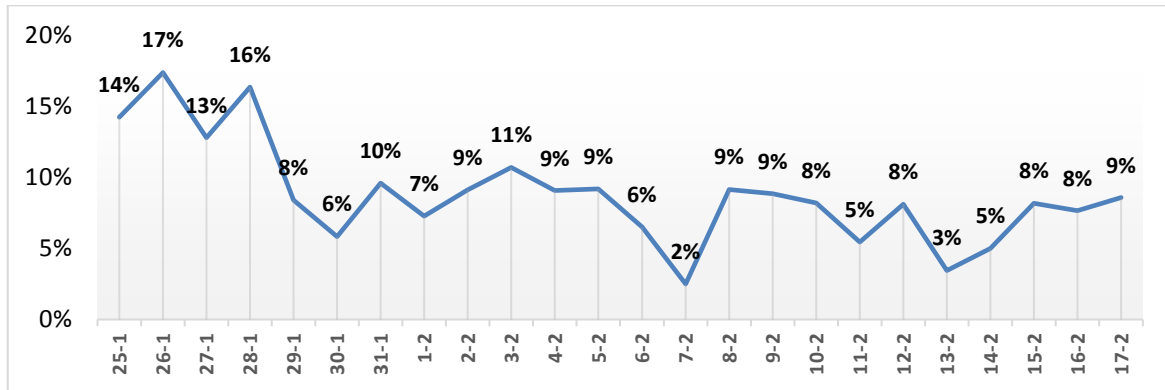
رسم بياني (1) يوضح التصنيف اليومي للحالات حسب درجة الخطورة

ا. توزيع الحالات المكتشفة حسب اليوم



رسم بياني (2) عدد الحالات الجديدة يوميا داخل المجتمع

ا. نسبة العينات الموجبة من العينات المفحوصة حسب اليوم



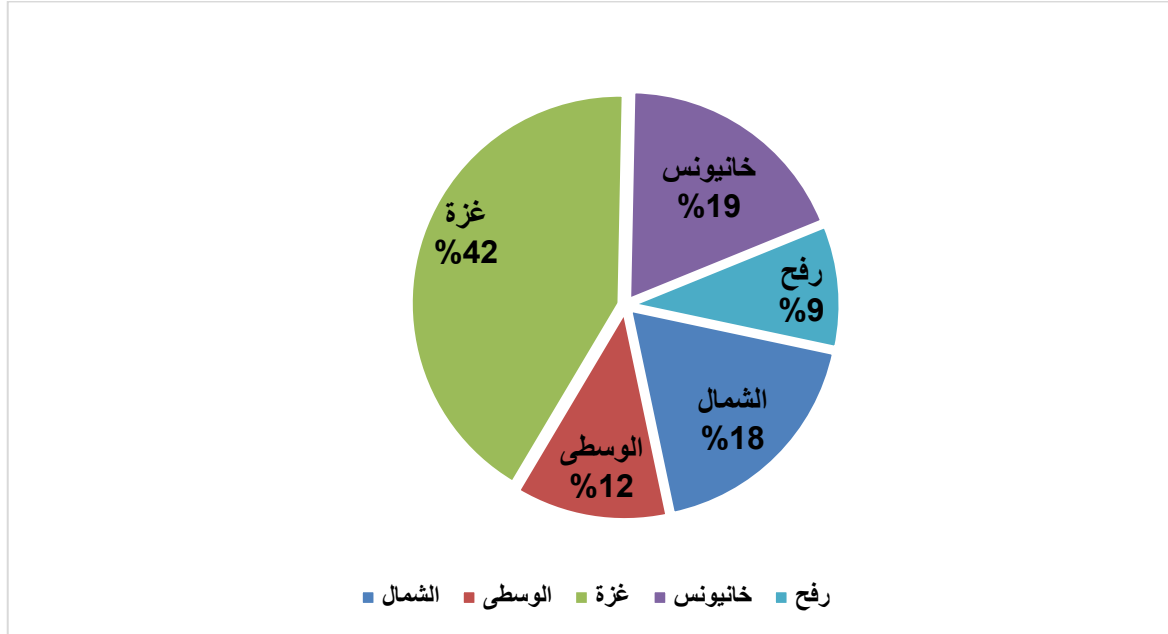
رسم بياني (3) نسبة العينات الموجبة من العينات المفحوصة يوميا

ا. معدل حدوث الإصابات حسب المحافظة

جدول (3) يوضح معدل حدوث الإصابة لكل 100,000 من السكان حسب المحافظة

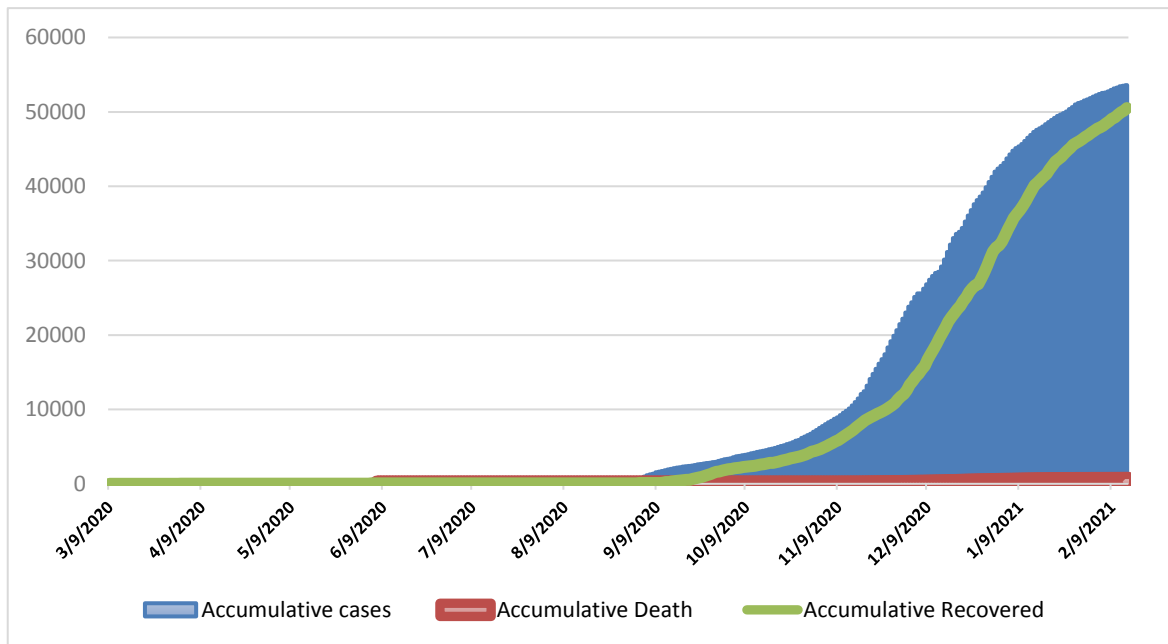
المحافظة	عدد الإصابات	عدد السكان	معدل الحدوث لكل 100,000
شمال غزة	9858	396,851	2484
غزة	22470	687,318	3269
الوسطى	6458	290,165	2226
خانيونس	10123	395,593	2559
رفح	5132	249,043	2061
قطاع غزة	54041	2,018,970	2677

IV. التوزيع الجغرافي للحالات المكتشفة تراكميا.



رسم بياني (4) التوزيع النسبي التراكمي للمصابين جغرافيا.

V. أعداد الاصابات والتعافي والوفيات تراكمي



رسم بياني (5) يوضح أعداد الاصابات والتعافي والوفيات تراكمي