



الساعة 10:00ص
يرصد 24 ساعة السابقة

آخر تحديث 2021-02-22
استهتارك سيقتل احبابك

التقرير اليومي لفيروس كوفيد 19

تقرير تفصيلي للحالة الوبائية الخاصة بفيروس كوفيد 19، ويوضح عدد الحالات المكتشفة بشكل يومي

الملخص الرقمي للحالة الوبائية

جدول (1) يوضح أعداد الحالات والتصنيف

حالات نشطة	وفاة	تعافي	حالات مؤكدة	مجموع الفحوصات	اليوم
1904	2	85	62	719	
	545	52011	54460	357506	تراكمي

الحالات المغلقة		
جميع انحاء العالم	قطاع غزة	تعافي
64,528,641 (95.8%)	52011 (99%)	
2,689,107 (4.2%)	545 (1%)	وفاة
64,528,641	52556	اجمالي الحالات المغلقة
الحالات النشطة		
45,330,552	1904	العدد

الإصابات من داخل المجتمع منذ بدء المرحلة (D)

بلغ عدد الحالات المؤكدة 54154 حالة منذ اكتشاف اول حالة من داخل المجتمع، مازال منها 1904 حالة نشطة، وقد بلغ عدد حالات التعافي 51706 حالة، في حين بلغ عدد حالات الوفاة من داخل المجتمع 544 حالات وفاة.

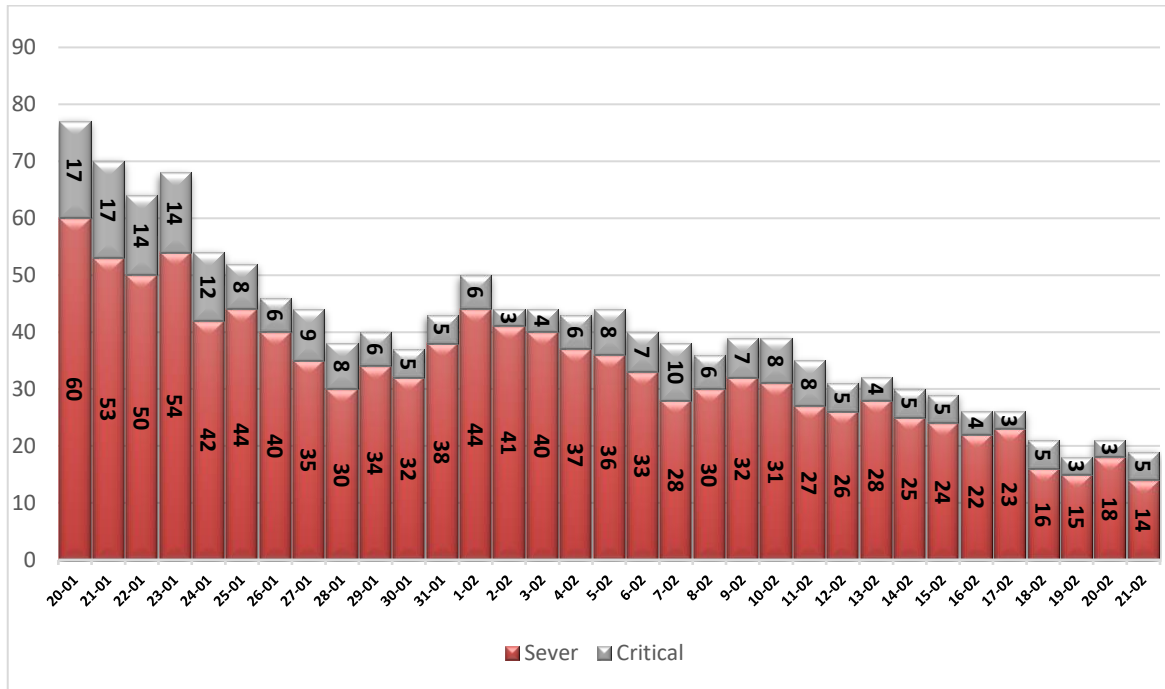
أ. التصنيف اليومي للحالات النشطة حسب درجة الخطورة

جدول (2) يوضح تصنيف الحالات حسب درجة الخطورة

المجموع	داخل المستشفيات				طفيفة	التصنيف
	أخرى*	بالغة الخطورة	خطيرة	متوسطة		
1904	9	5	14	13	1863	المجموع
100%	0.5%	0.3%	0.8%	0.7%	97.8%	النسبة

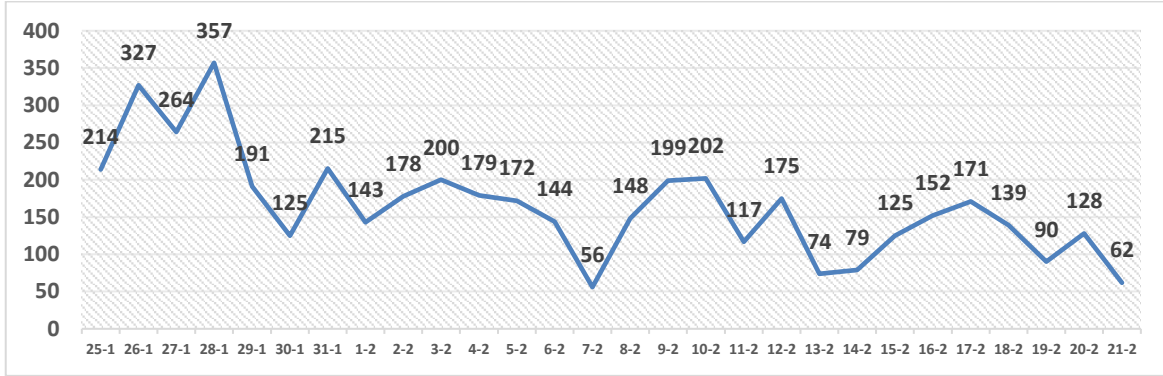
*حالات بحاجة الى رعاية طبية لأسباب غير الكورونا

ب. تصنيف الحالات حسب درجة الخطورة



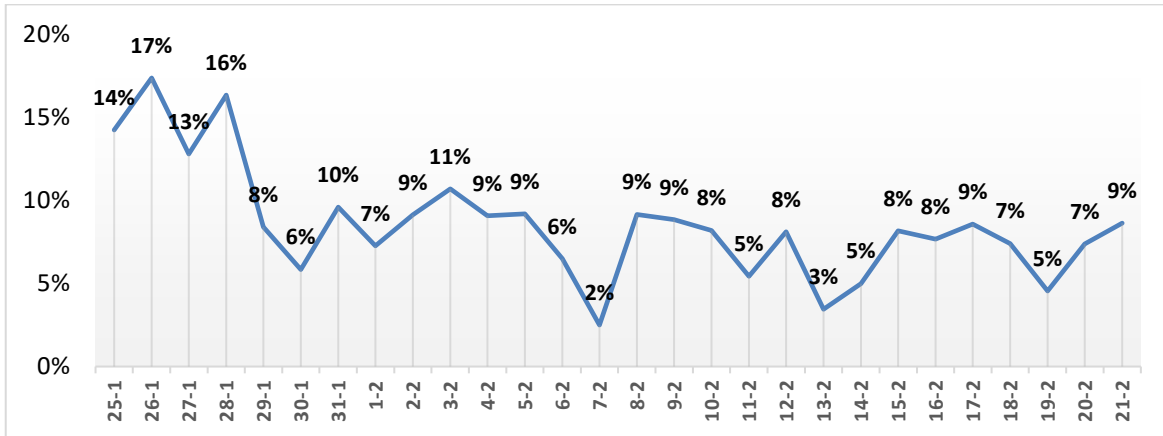
رسم بياني (1) يوضح التصنيف اليومي للحالات حسب درجة الخطورة

1. توزيع الحالات المكتشفة حسب اليوم



رسم بياني (2) عدد الحالات الجديدة يوميا داخل المجتمع

II. نسبة العينات الموجبة من العينات المفحوصة حسب اليوم



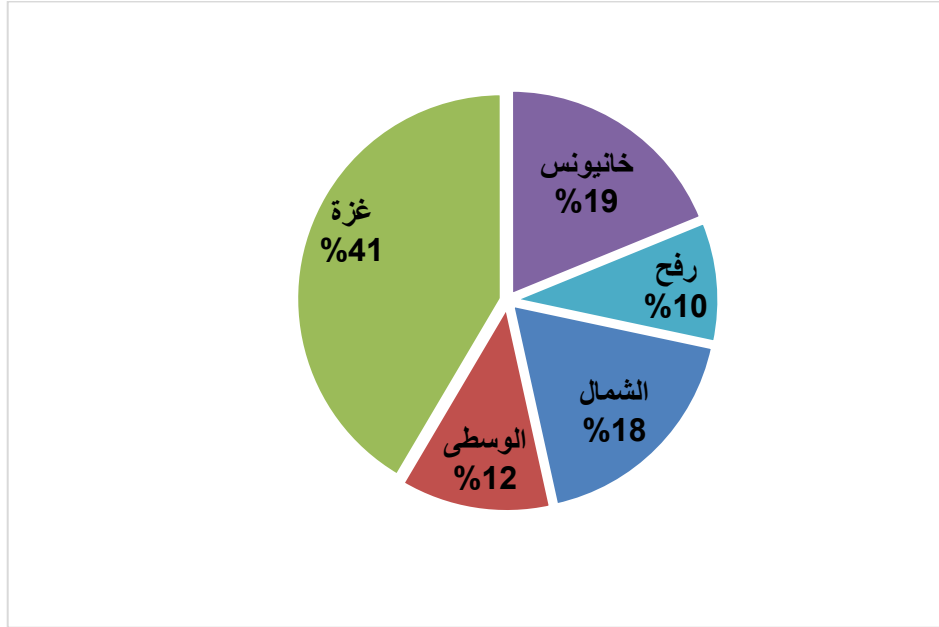
رسم بياني (3) نسبة العينات الموجبة من العينات المفحوصة يوميا

III. معدل حدوث الإصابات حسب المحافظة

جدول (3) يوضح معدل حدوث الإصابة لكل 100,000 من السكان حسب المحافظة

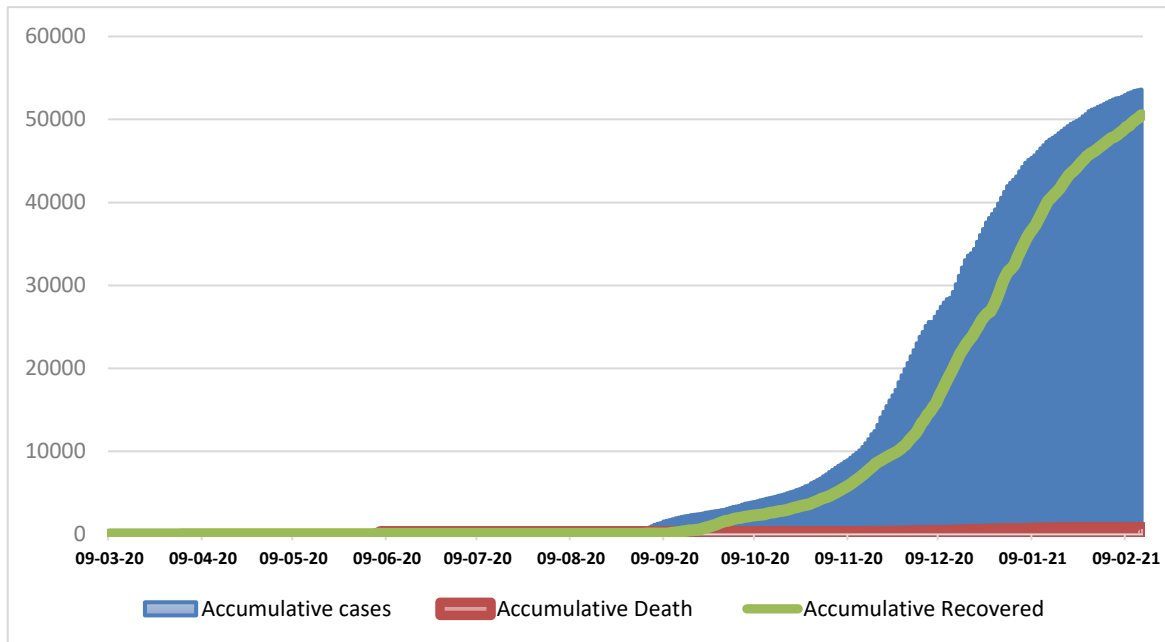
المحافظة	عدد الاصابات	عدد السكان	معدل الحدوث لكل 100,000
شمال غزة	9894	396,851	2493
غزة	22574	687,318	3284
الوسطى	6511	290,165	2244
خانيونس	10311	395,593	2606
رفح	5170	249,043	2076
قطاع غزة	54460	2,018,970	2697

.IV. التوزيع الجغرافي للحالات المكتشفة تراكميا.



رسم بياني (4) التوزيع النسبي التراكمي للمصابين جغرافيا.

.V. أعداد الاصابات والتعافي والوفيات تراكمي



رسم بياني (5) يوضح أعداد الاصابات والتعافي والوفيات تراكمي