



الساعة 10:00ص
يرصد 24 ساعة السابقة

آخر تحديث 2021-02-23
استهتارك سيقتل احبابك

التقرير اليومي لفيروس كوفيد 19

تقرير تفصيلي للحالة الوبائية الخاصة بفيروس كوفيد 19، ويوضح عدد الحالات المكتشفة بشكل يومي

الملخص الرقمي للحالة الوبائية

جدول (1) يوضح أعداد الحالات والتصنيف

حالات نشطة	وفاة	تعافي	حالات مؤكدة	مجموع الفحوصات	
1944	0	135	175	1874	اليوم
	545	52146	54635	359380	تراكمي

الحالات المغلقة		
جميع انحاء العالم	قطاع غزة	
64,528,641 (95.8%)	52146 (99%)	تعافي
2,689,107 (4.2%)	545 (1%)	وفاة
64,528,641	52691	اجمالي الحالات المغلقة
الحالات النشطة		
45,330,552	1944	العدد

الإصابات من داخل المجتمع منذ بدء المرحلة (D)

بلغ عدد الحالات المؤكدة 54329 حالة منذ اكتشاف اول حالة من داخل المجتمع، مازال منها 1944 حالة نشطة، وقد بلغ عدد حالات التعافي 51841 حالة، في حين بلغ عدد حالات الوفاة من داخل المجتمع 544 حالات وفاة.

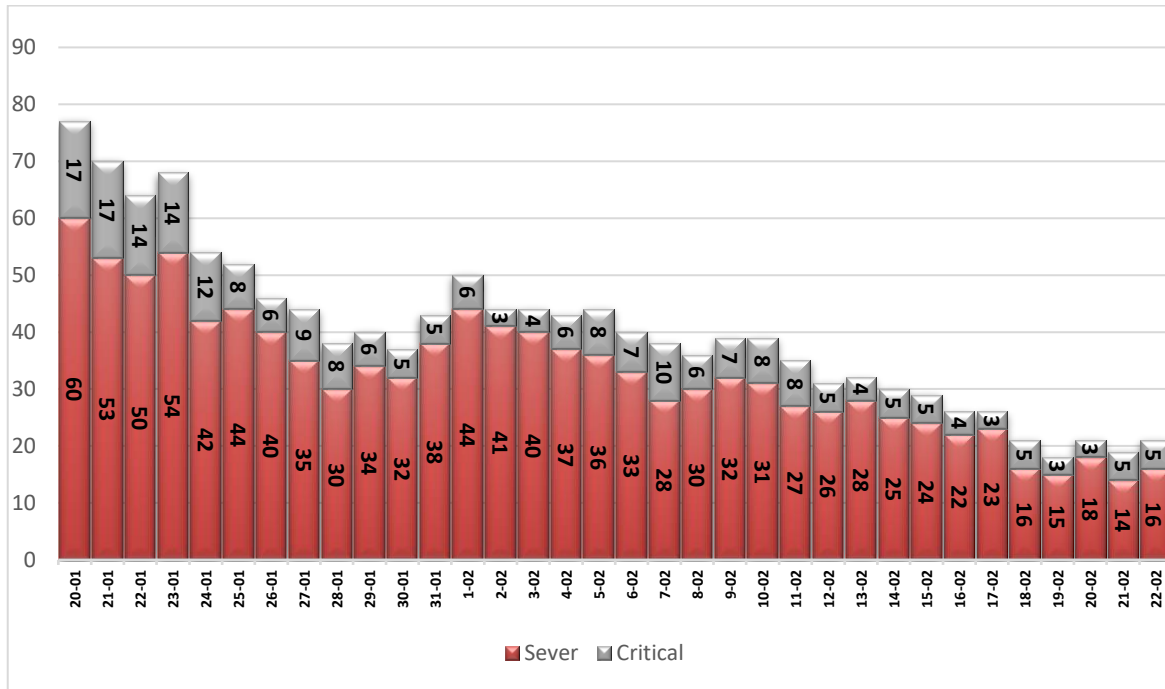
1. التصنيف اليومي للحالات النشطة حسب درجة الخطورة

جدول (2) يوضح تصنيف الحالات حسب درجة الخطورة

المجموع	داخل المستشفيات				طفيفة	التصنيف
	أخرى*	بالغة الخطورة	خطيرة	متوسطة		
1944	5	5	16	22	1896	المجموع
100%	0.3%	0.3%	0.8%	1.1%	97.5%	النسبة

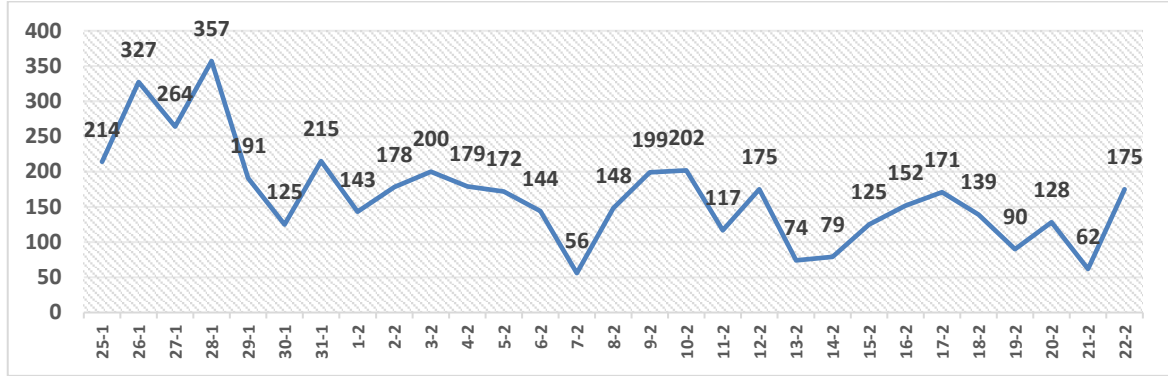
*حالات بحاجة الى رعاية طبية لأسباب غير الكورونا

2. تصنيف الحالات حسب درجة الخطورة



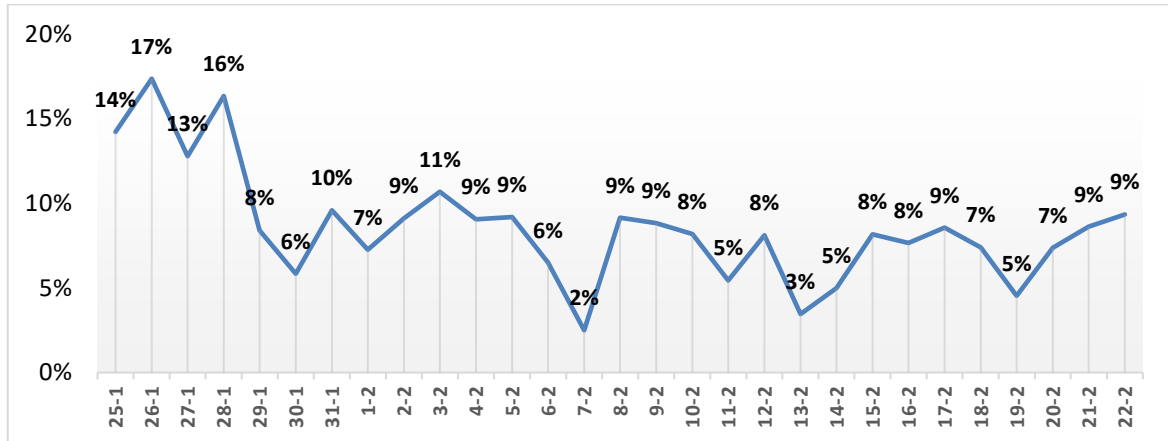
رسم بياني (1) يوضح التصنيف اليومي للحالات حسب درجة الخطورة

1. توزيع الحالات المكتشفة حسب اليوم



رسم بياني (2) عدد الحالات الجديدة يوميا داخل المجتمع

II. نسبة العينات الموجبة من العينات المفحوصة حسب اليوم



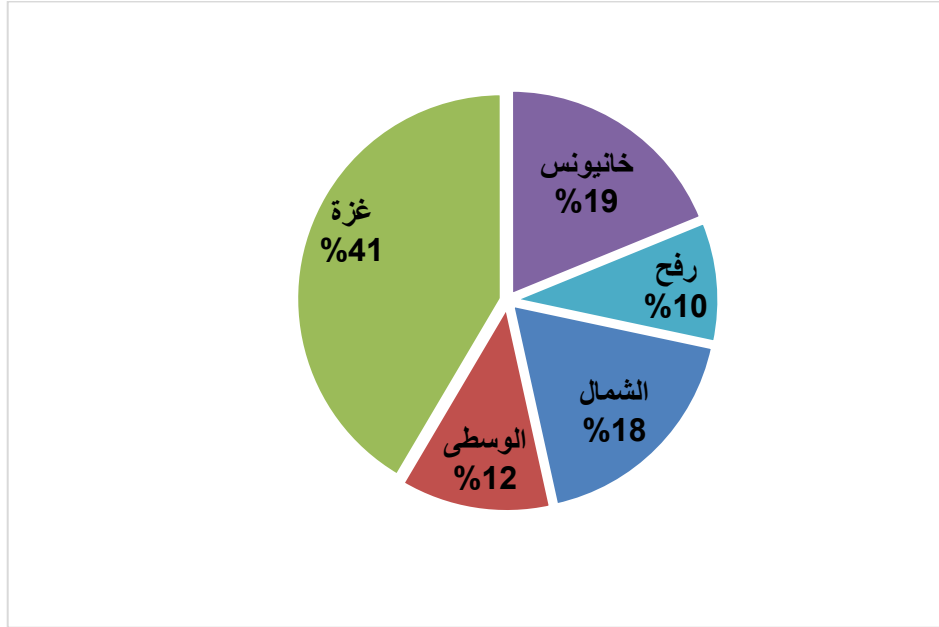
رسم بياني (3) نسبة العينات الموجبة من العينات المفحوصة يوميا

III. معدل حدوث الإصابات حسب المحافظة

جدول (3) يوضح معدل حدوث الإصابة لكل 100,000 من السكان حسب المحافظة

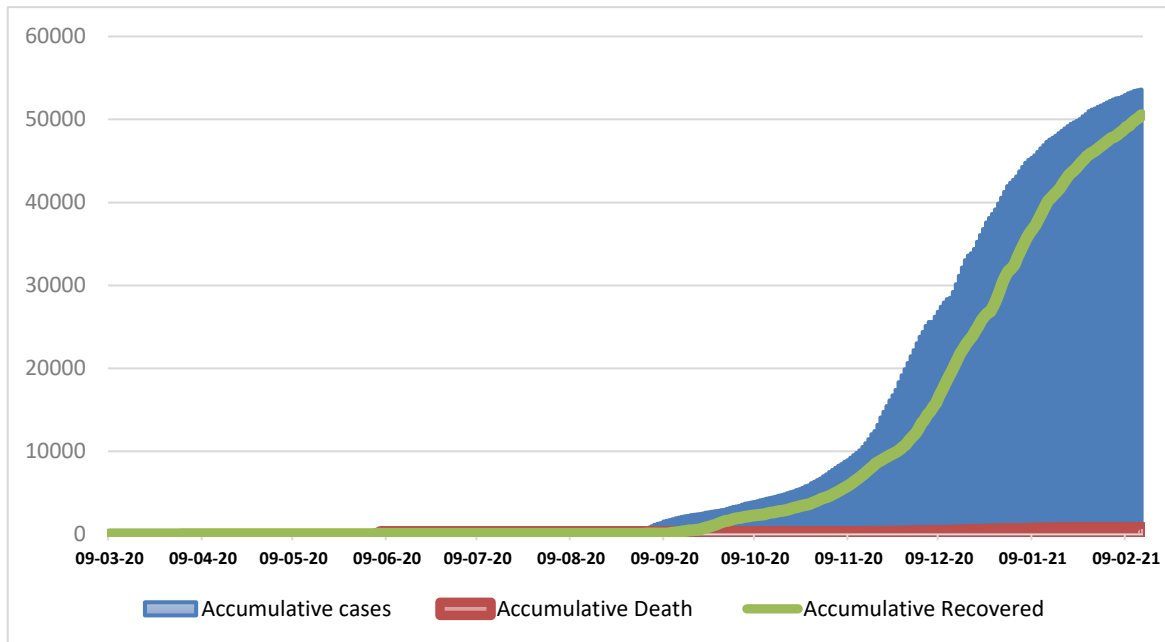
المحافظة	عدد الاصابات	عدد السكان	معدل الحدوث لكل 100,000
شمال غزة	9904	396,851	2496
غزة	22627	687,318	3292
الوسطى	6528	290,165	2250
خانيونس	10360	395,593	2619
رفح	5216	249,043	2094
قطاع غزة	54635	2,018,970	2706

IV. التوزيع الجغرافي للحالات المكتشفة تراكمياً.



رسم بياني (4) التوزيع النسبي التراكمي للمصابين جغرافياً.

V. أعداد الاصابات والتعافي والوفيات تراكمي



رسم بياني (5) يوضح أعداد الاصابات والتعافي والوفيات تراكمي