



الساعة 10:00ص
يرصد 24 ساعة السابقة

آخر تحديث 2021-03-18
استهتارك سيقتل احبابك

التقرير اليومي لفيروس كوفيد 19

تقرير تفصيلي للحالة الوبائية الخاصة بفيروس كوفيد 19، ويوضح عدد الحالات المكتشفة بشكل يومي

الملخص الرقمي للحالة الوبائية

جدول (1) يوضح أعداد الحالات والتصنيف

حالات نشطة	وفاة	تعافي	حالات مؤكدة	مجموع الفحوصات	
2505	1	123	270	2458	اليوم
	573	55083	58161	405313	تراكمي

الحالات المغلقة		
جميع انحاء العالم	قطاع غزة	تعافي
68,687,160 (96.2%)	55083 (99%)	وفاة
2,679,932 (3.8%)	573 (1%)	اجمالي الحالات المغلقة
71,367,092	55656	
الحالات النشطة		
49,772,681	2505	العدد

عدد الجرعات التي مُنحت	تلقوا اللقاح "جرعة أولى"	تلقوا اللقاح بالكامل	نسبة السكان الذين تلقوا اللقاح بالكامل
72000	9127	168	.008%

الإصابات من داخل المجتمع منذ بدء المرحلة (D)

بلغ عدد الحالات المؤكدة 57852 حالة منذ اكتشاف اول حالة من داخل المجتمع، مازال منها 2503 حالة نشطة، وقد بلغ عدد حالات التعافي 54777 حالة، في حين بلغ عدد حالات الوفاة من داخل المجتمع 572 حالات وفاة.

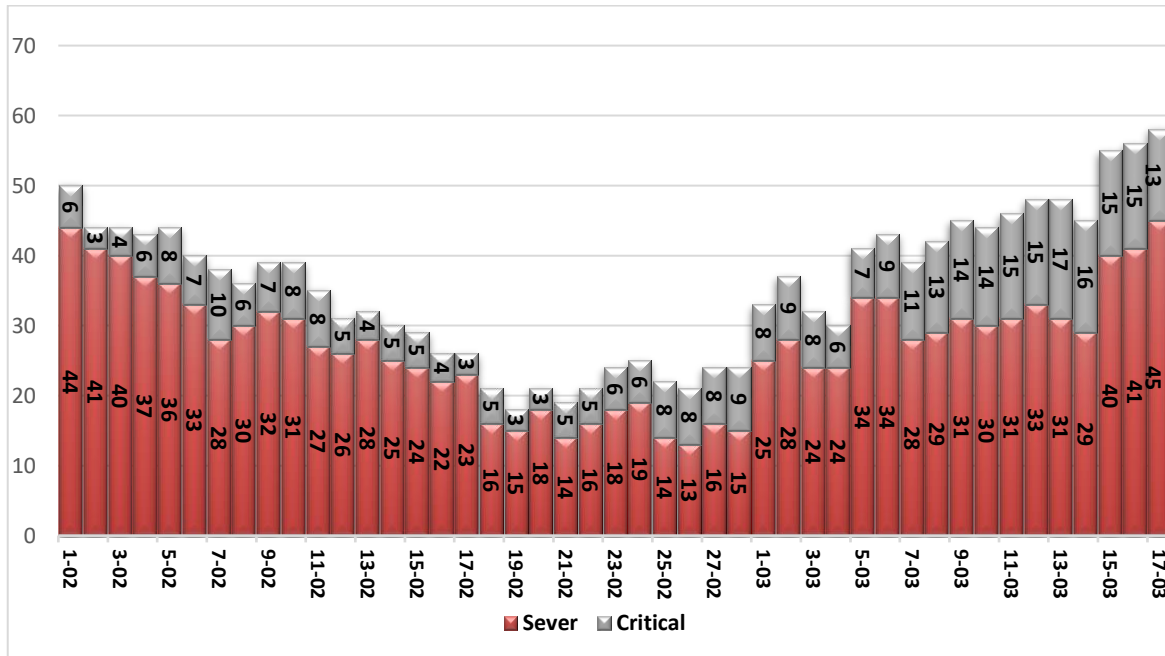
1. التصنيف اليومي للحالات النشطة حسب درجة الخطورة

جدول (2) يوضح تصنيف الحالات حسب درجة الخطورة

المجموع	داخل المستشفيات				طفيفة	التصنيف
	أخرى*	بالغة الخطورة	خطيرة	متوسطة		
2505	18	13	45	15	2414	المجموع
100%	0.7%	0.5%	1.8%	0.6%	96.4%	النسبة

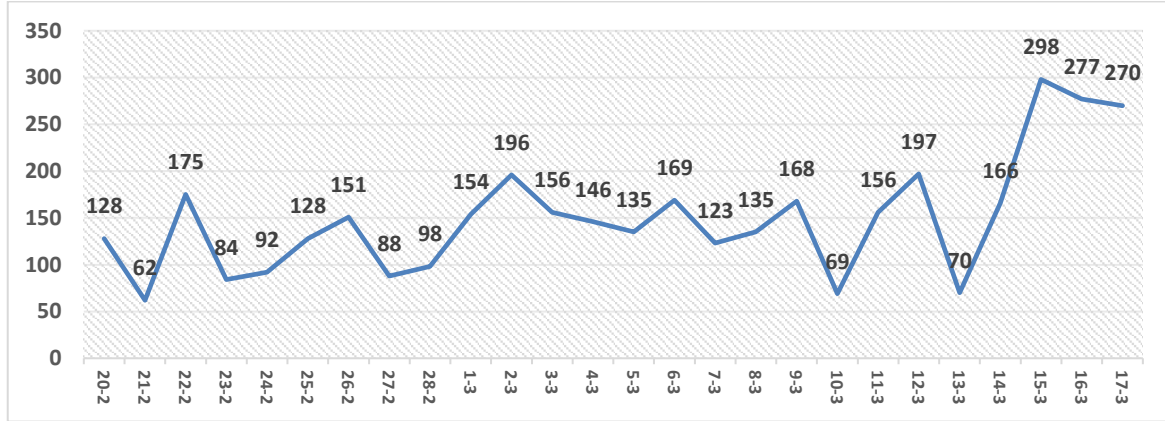
*حالات بحاجة الى رعاية طبية لأسباب غير الكورونا

2. تصنيف الحالات حسب درجة الخطورة



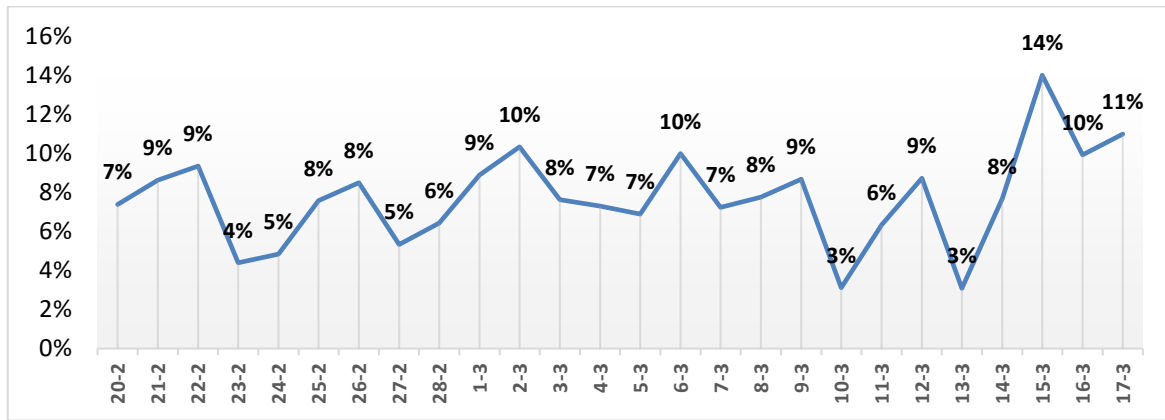
رسم بياني (1) يوضح التصنيف اليومي للحالات حسب درجة الخطورة

أ. توزيع الحالات المكتشفة حسب اليوم



رسم بياني (2) عدد الحالات الجديدة يوميا داخل المجتمع

ب. نسبة العينات الموجبة من العينات المفحوصة حسب اليوم



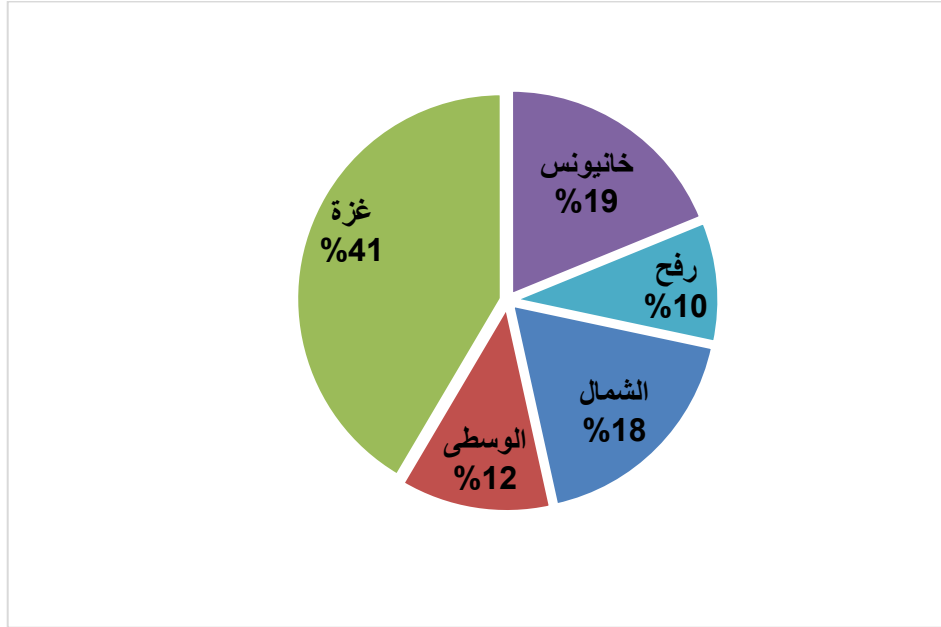
رسم بياني (3) نسبة العينات الموجبة من العينات المفحوصة يوميا

ج. معدل حدوث الإصابات حسب المحافظة

جدول (3) يوضح معدل حدوث الإصابة لكل 100,000 من السكان حسب المحافظة

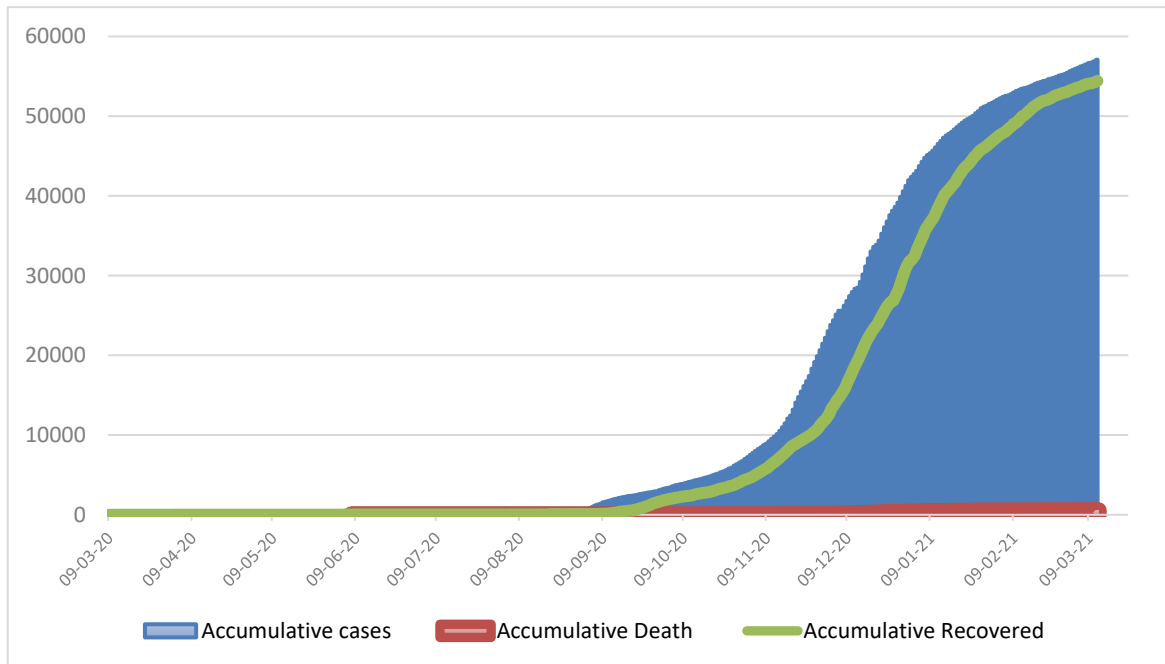
المحافظة	عدد الاصابات	عدد السكان	معدل الحدوث لكل 100,000
شمال غزة	10307	403,457	2555
غزة	23840	695,967	3425
الوسطى	6997	294,260	2378
خانيونس	11282	401,582	2809
رفح	5735	252,703	2269
قطاع غزة	58161	2,047,969	2840

IV. التوزيع الجغرافي للحالات المكتشفة تراكميا.



رسم بياني (4) التوزيع النسبي التراكمي للمصابين جغرافيا.

V. أعداد الاصابات والتعافي والوفيات تراكمي



رسم بياني (5) يوضح أعداد الاصابات والتعافي والوفيات تراكمي