



الساعة 10:00ص  
يرصد 24 ساعة السابقة

آخر تحديث 20-03-2021  
# استهتارك سيقتل احبابك

## التقرير اليومي لفيروس كوفيد 19

تقرير تفصيلي للحالة الوبائية الخاصة بفيروس كوفيد 19، ويوضح عدد الحالات المكتشفة بشكل يومي

### الملخص الرقمي للحالة الوبائية

جدول (1) يوضح أعداد الحالات والتصنيف

حالات نشطة	وفاة	تعافي	حالات مؤكدة	مجموع الفحوصات	
2747	4	104	248	2017	اليوم
	578	55340	58665	410243	تراكمي

الحالات المغلقة		
جميع انحاء العالم	قطاع غزة	
68,687,160 (96.2%)	55340 (99%)	تعافي
2,679,932 (3.8%)	578 (1%)	وفاة
71,367,092	55918	اجمالي الحالات المغلقة
الحالات النشطة		
49,772,681	2747	العدد

عدد الجرعات التي مُنحت	تلَقُوا اللقاح "جرعة أولى"	تلَقُوا اللقاح بالكامل	نسبة السكان الذين تلَقُوا اللقاح بالكامل
72000	10057	288	.01%

### الإصابات من داخل المجتمع منذ بدء المرحلة (D)

بلغ عدد الحالات المؤكدة 58354 حالة منذ اكتشاف اول حالة من داخل المجتمع، مازال منها 2743 حالة نشطة، وقد بلغ عدد حالات التعافي 55034 حالة، في حين بلغ عدد حالات الوفاة من داخل المجتمع 577 حالات وفاة.

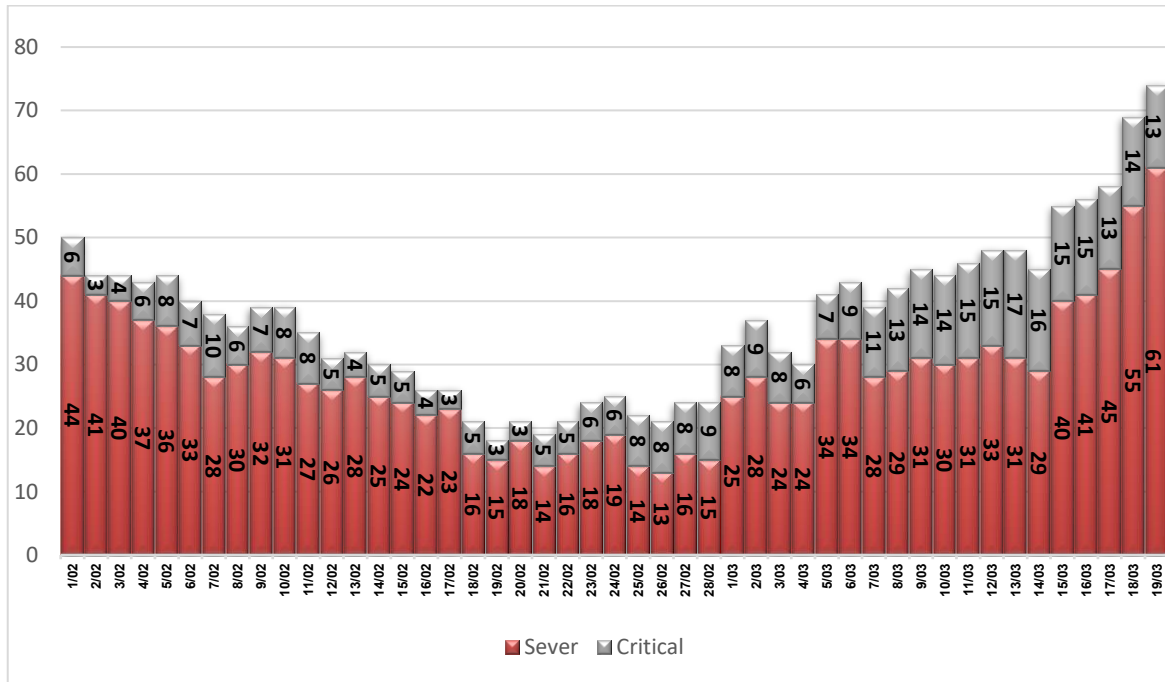
### أ. التصنيف اليومي للحالات النشطة حسب درجة الخطورة

جدول (2) يوضح تصنيف الحالات حسب درجة الخطورة

المجموع	داخل المستشفيات				طفيفة	التصنيف
	أخرى*	بالغة الخطورة	خطيرة	متوسطة		
2747	18	13	61	19	2636	المجموع
100%	0.7%	0.5%	2.2%	0.7%	96.0%	النسبة

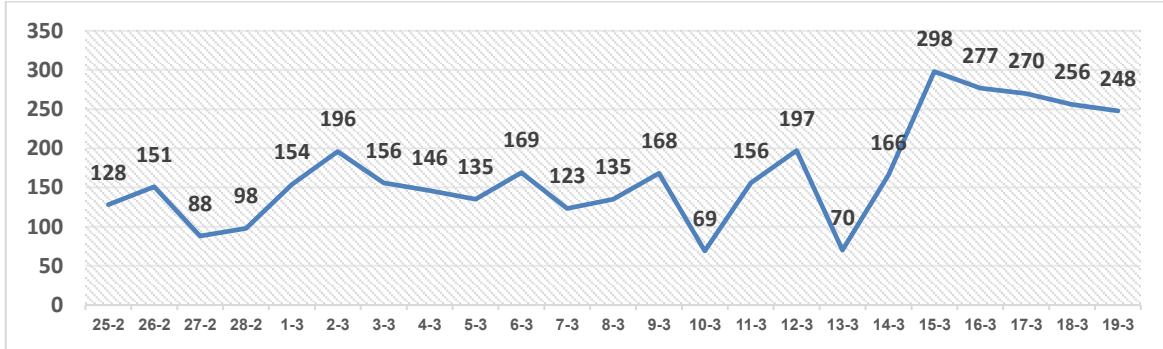
\*حالات بحاجة الى رعاية طبية لأسباب غير الكورونا

### ب. تصنيف الحالات حسب درجة الخطورة



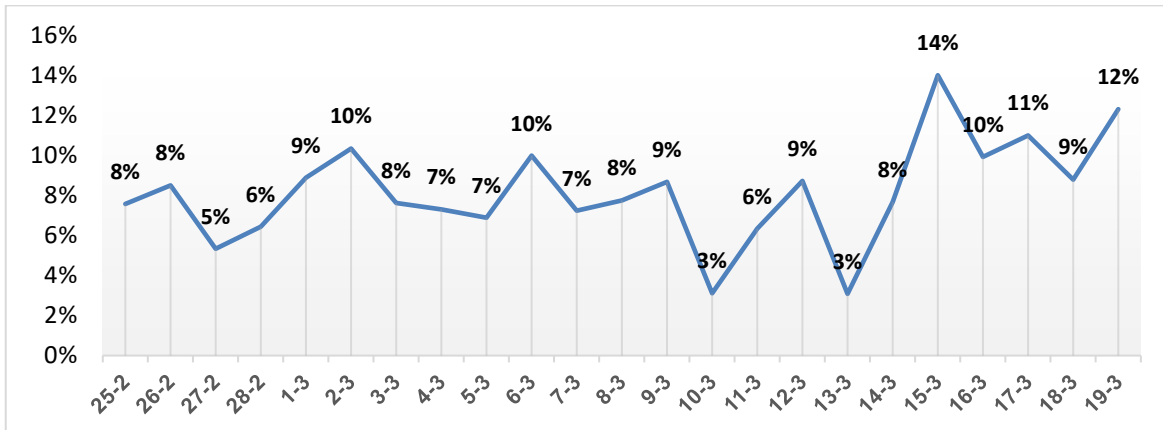
رسم بياني (1) يوضح التصنيف اليومي للحالات حسب درجة الخطورة

### ا. توزيع الحالات المكتشفة حسب اليوم



رسم بياني (2) عدد الحالات الجديدة يوميا داخل المجتمع

### ا. نسبة العينات الموجبة من العينات المفحوصة حسب اليوم



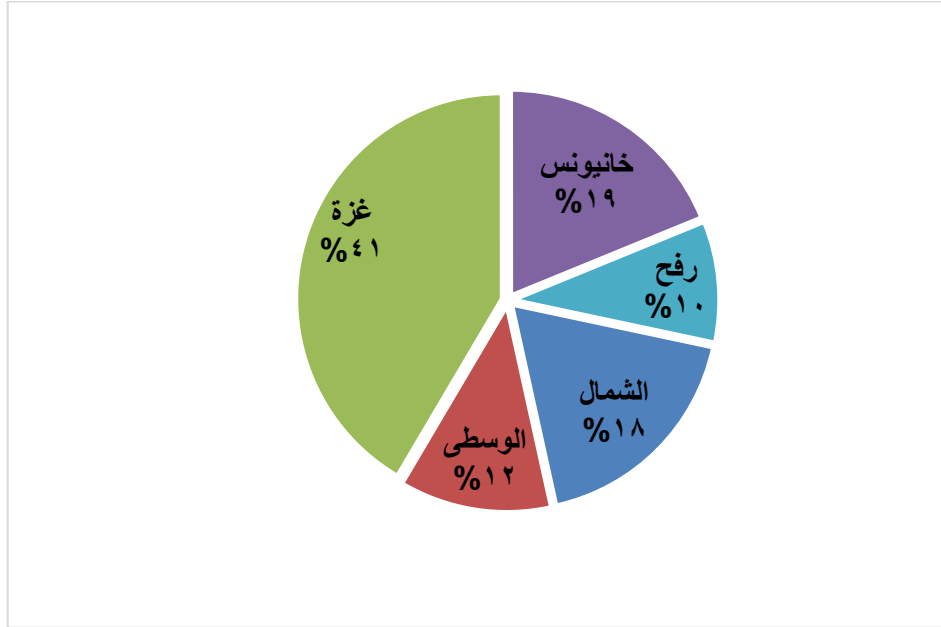
رسم بياني (3) نسبة العينات الموجبة من العينات المفحوصة يوميا

### ا. معدل حدوث الإصابات حسب المحافظة

جدول (3) يوضح معدل حدوث الإصابة لكل 100,000 من السكان حسب المحافظة

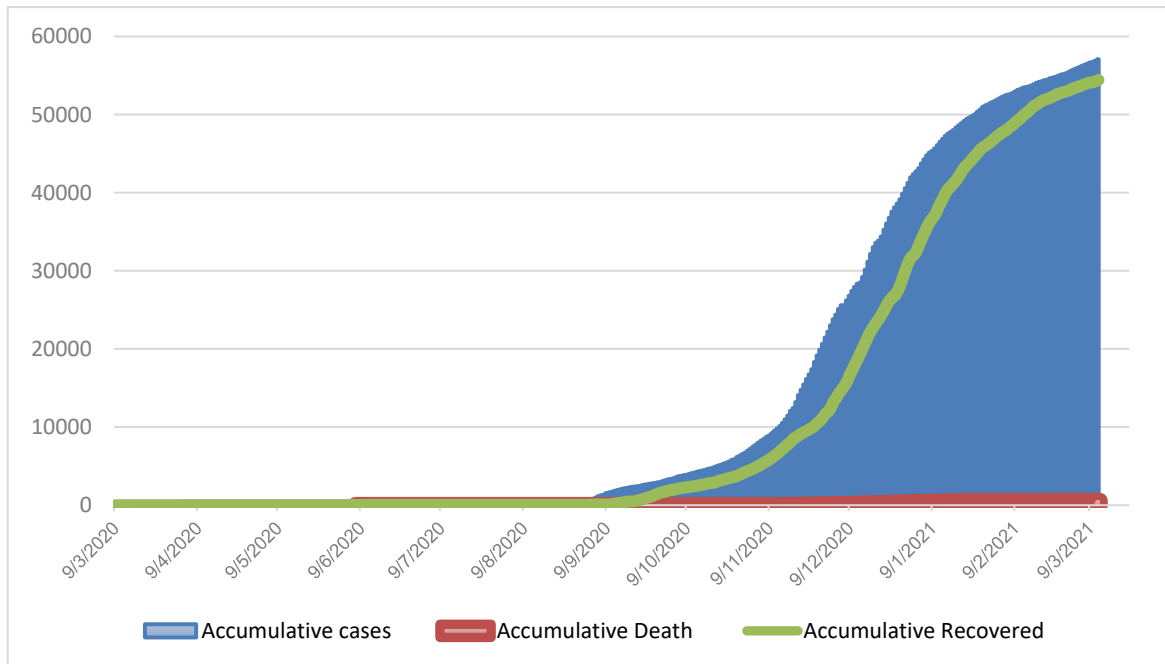
المحافظة	عدد الاصابات	عدد السكان	معدل الحدوث لكل 100,000
شمال غزة	10359	403,457	2568
غزة	24061	695,967	3457
الوسطى	7038	294,260	2392
خانيونس	11369	401,582	2831
رفح	5838	252,703	2310
قطاع غزة	58665	2,047,969	2865

#### IV. التوزيع الجغرافي للحالات المكتشفة تراكميا.



رسم بياني (4) التوزيع النسبي التراكمي للمصابين جغرافيا.

#### V. أعداد الاصابات والتعافي والوفيات تراكمي



رسم بياني (5) يوضح أعداد الاصابات والتعافي والوفيات تراكمي