



الساعة 10:00ص  
يرصد 24 ساعة السابقة

آخر تحديث 2021-03-04  
# استهتارك سيقتل احبابك

## التقرير اليومي لفيروس كوفيد 19

تقرير تفصيلي للحالة الوبائية الخاصة بفيروس كوفيد 19، ويوضح عدد الحالات المكتشفة بشكل يومي

### الملخص الرقمي للحالة الوبائية

جدول (1) يوضح أعداد الحالات والتصنيف

حالات نشطة	وفاة	تعافي	حالات مؤكدة	مجموع الفحوصات	
1827	1	153	156	2048	اليوم
	556	53399	55782	375515	تراكمي

الحالات المغلقة		
جميع انحاء العالم	قطاع غزة	تعافي
65,099,514 (96.2%)	53399 (99%)	وفاة
2,558,059 (3.8%)	556 (1%)	اجمالي الحالات المغلقة
67,657,573	53955	
الحالات النشطة		
47,470,776	1827	العدد

عدد الجرعات التي مُنحت	عدد السكان الملقّحين	نسبة السكان الذين تلقوا اللقاح
22000	1847 *	0.091%

\* جميعهم من الكوادر الصحية.

### الإصابات من داخل المجتمع منذ بدء المرحلة (D)

بلغ عدد الحالات المؤكدة 55475 حالة منذ اكتشاف اول حالة من داخل المجتمع، مازال منها 1826 حالة نشطة، وقد بلغ عدد حالات التعافي 53094 حالة، في حين بلغ عدد حالات الوفاة من داخل المجتمع 555 حالات وفاة.

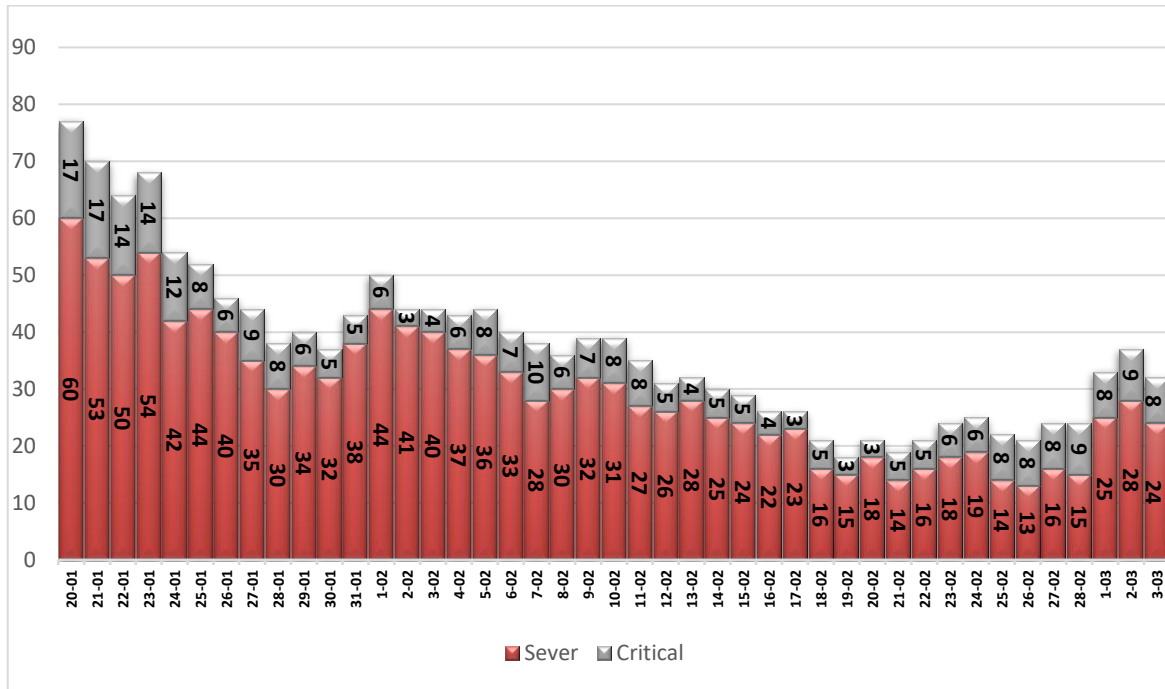
### 1. التصنيف اليومي للحالات النشطة حسب درجة الخطورة

جدول (2) يوضح تصنيف الحالات حسب درجة الخطورة

المجموع	داخل المستشفيات				طفيفة	التصنيف
	أخرى*	بالغة الخطورة	خطيرة	متوسطة		
1827	8	8	24	16	1771	المجموع
100%	0.4%	0.4%	1.3%	0.9%	96.9%	النسبة

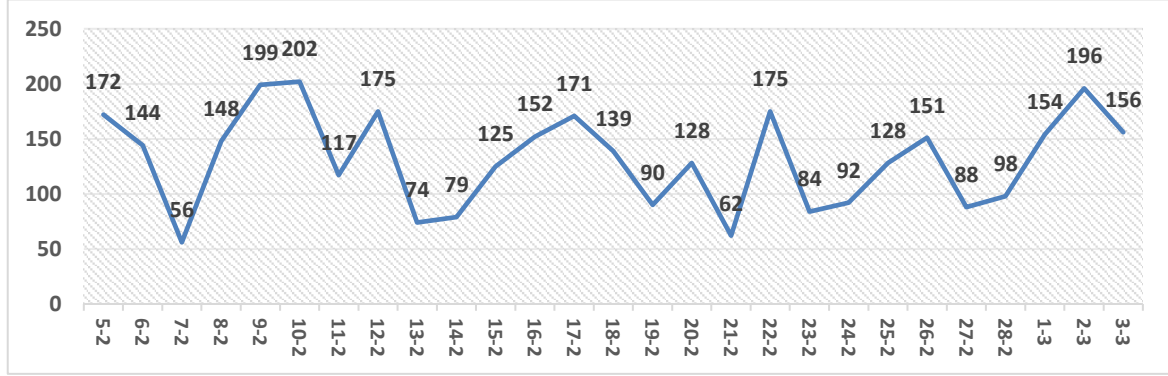
\*حالات بحاجة الى رعاية طبية لأسباب غير الكورونا

### 2. تصنيف الحالات حسب درجة الخطورة



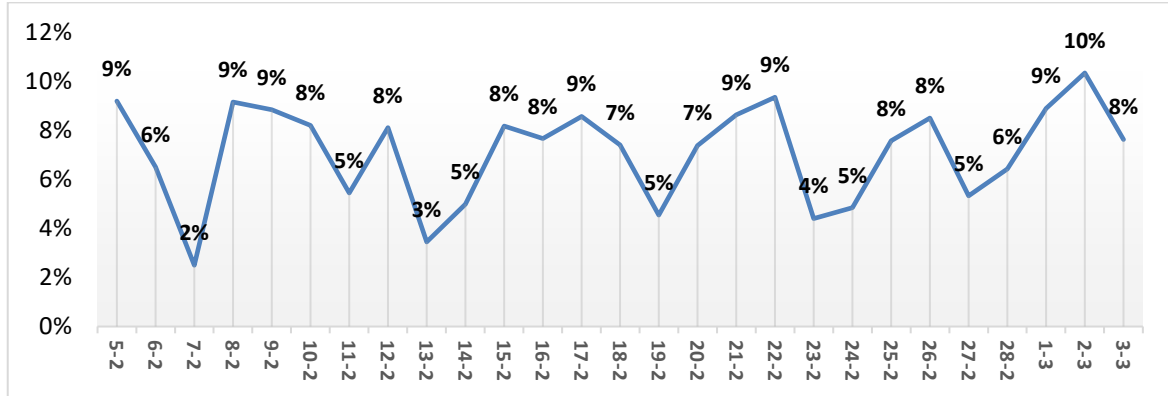
رسم بياني (1) يوضح التصنيف اليومي للحالات حسب درجة الخطورة

### 1. توزيع الحالات المكتشفة حسب اليوم



رسم بياني (2) عدد الحالات الجديدة يوميا داخل المجتمع

### 2. نسبة العينات الموجبة من العينات المفحوصة حسب اليوم



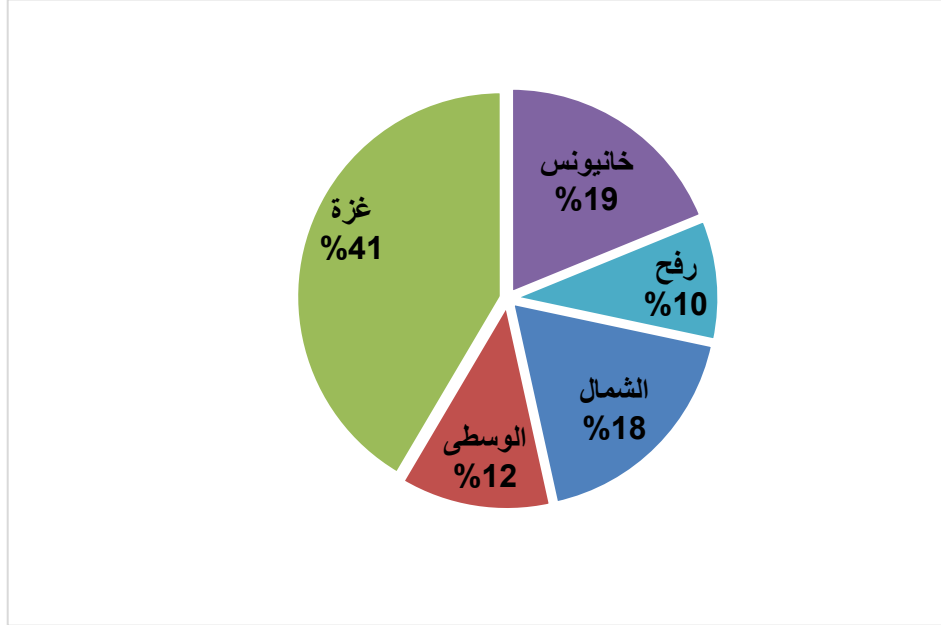
رسم بياني (3) نسبة العينات الموجبة من العينات المفحوصة يوميا

### 3. معدل حدوث الإصابات حسب المحافظة

جدول (3) يوضح معدل حدوث الإصابة لكل 100,000 من السكان حسب المحافظة

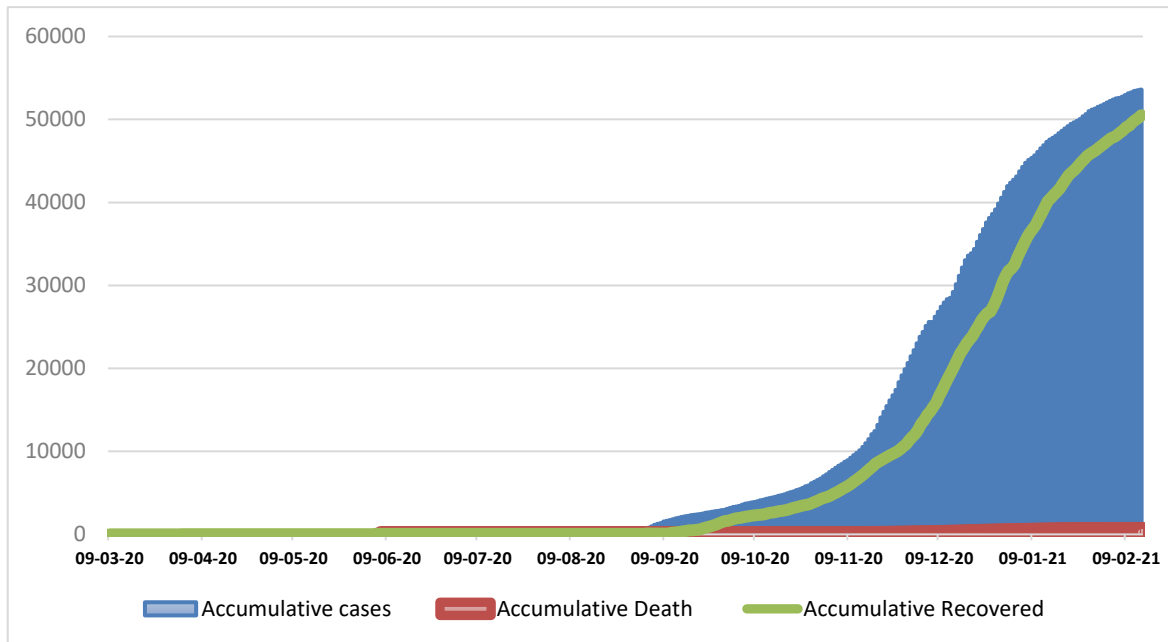
المحافظة	عدد الإصابات	عدد السكان	معدل الحدوث لكل 100,000
شمال غزة	10006	396,851	2521
غزة	23009	687,318	3348
الوسطى	6692	290,165	2306
خانيونس	10697	395,593	2704
رفح	5378	249,043	2159
قطاع غزة	55782	2,018,970	2763

#### IV. التوزيع الجغرافي للحالات المكتشفة تراكمياً.



رسم بياني (4) التوزيع النسبي التراكمي للمصابين جغرافياً.

#### V. أعداد الاصابات والتعافي والوفيات تراكمي



رسم بياني (5) يوضح أعداد الاصابات والتعافي والوفيات تراكمي