



الساعة 10:00ص  
يرصد 24 ساعة السابقة

آخر تحديث 2021-03-05  
# استهتارك سيقتل احبابك

## التقرير اليومي لفيروس كوفيد 19

تقرير تفصيلي للحالة الوبائية الخاصة بفيروس كوفيد 19، ويوضح عدد الحالات المكتشفة بشكل يومي

### الملخص الرقمي للحالة الوبائية

جدول (1) يوضح أعداد الحالات والتصنيف

| حالات نشطة | وفاة | تعافي | حالات مؤكدة | مجموع الفحوصات |        |
|------------|------|-------|-------------|----------------|--------|
| 1834       | 2    | 137   | 146         | 2001           | اليوم  |
|            | 558  | 53536 | 55928       | 377516         | تراكمي |

| الحالات المغلقة    |             |                        |
|--------------------|-------------|------------------------|
| جميع انحاء العالم  | قطاع غزة    |                        |
| 65,099,514 (96.2%) | 53536 (99%) | تعافي                  |
| 2,558,059 (3.8%)   | 558 (1%)    | وفاة                   |
| 67,657,573         | 54094       | اجمالي الحالات المغلقة |
| الحالات النشطة     |             |                        |
| 47,470,776         | 1834        | العدد                  |

| نسبة السكان الذين تلقوا اللقاح | عدد السكان الملقحين | عدد الجرعات التي مُنحت |
|--------------------------------|---------------------|------------------------|
| 0.1%                           | 2324 *              | 22000                  |

\* جميعهم من الكوادر الصحية.

### الإصابات من داخل المجتمع منذ بدء المرحلة (D)

بلغ عدد الحالات المؤكدة 55621 حالة منذ اكتشاف اول حالة من داخل المجتمع، مازال منها 1833 حالة نشطة، وقد بلغ عدد حالات التعافي 53231 حالة، في حين بلغ عدد حالات الوفاة من داخل المجتمع 557 حالات وفاة.

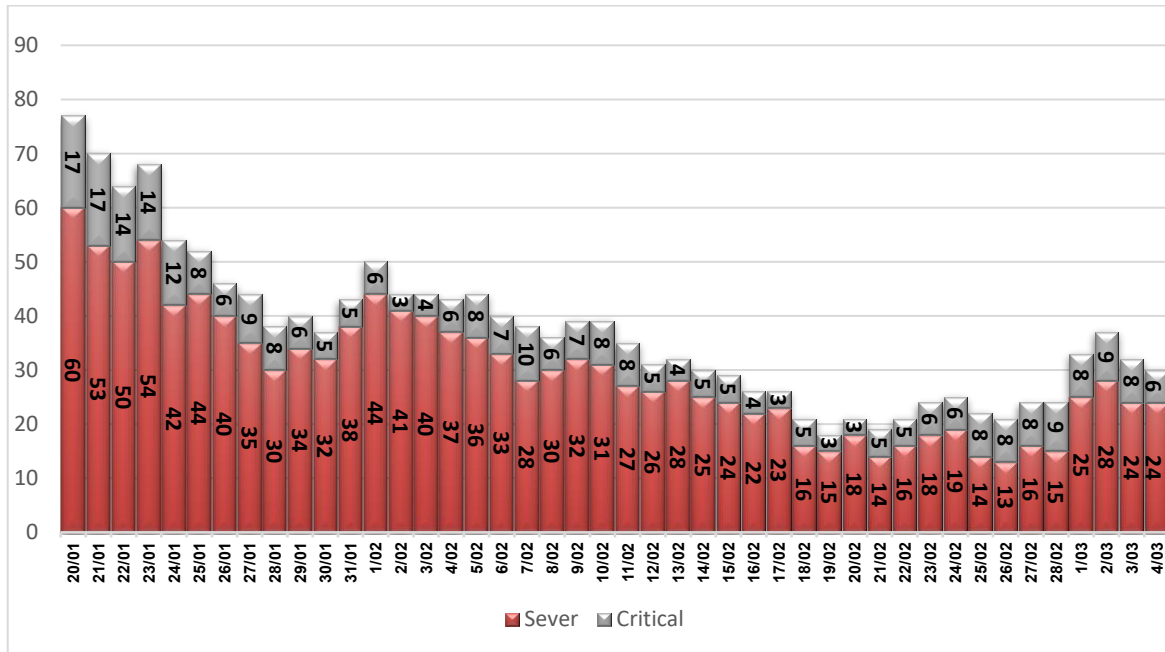
### أ. التصنيف اليومي للحالات النشطة حسب درجة الخطورة

جدول (2) يوضح تصنيف الحالات حسب درجة الخطورة

| المجموع | داخل المستشفيات |               |       |        | طفيفة | التصنيف |
|---------|-----------------|---------------|-------|--------|-------|---------|
|         | أخرى*           | بالغة الخطورة | خطيرة | متوسطة |       |         |
| 1834    | 8               | 6             | 24    | 18     | 1778  | المجموع |
| 100%    | 0.4%            | 0.3%          | 1.3%  | 1.0%   | 96.9% | النسبة  |

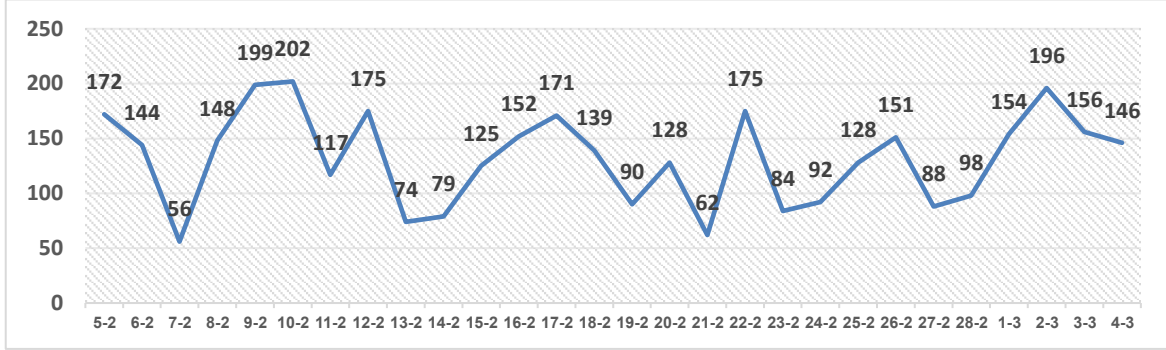
\*حالات بحاجة الى رعاية طبية لأسباب غير الكورونا

### ب. تصنيف الحالات حسب درجة الخطورة



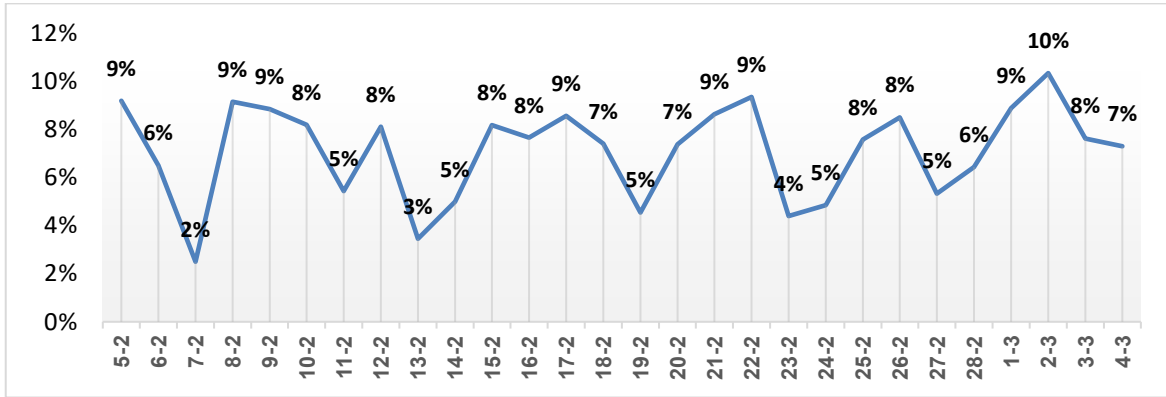
رسم بياني (1) يوضح التصنيف اليومي للحالات حسب درجة الخطورة

ا. توزيع الحالات المكتشفة حسب اليوم



رسم بياني (2) عدد الحالات الجديدة يوميا داخل المجتمع

ا. نسبة العينات الموجبة من العينات المفحوصة حسب اليوم



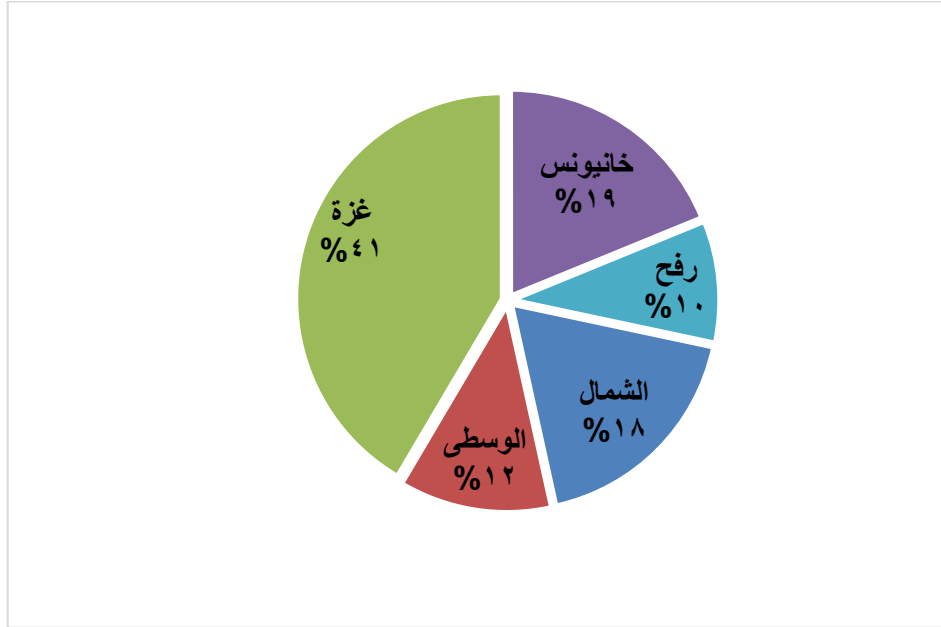
رسم بياني (3) نسبة العينات الموجبة من العينات المفحوصة يوميا

ا. معدل حدوث الإصابات حسب المحافظة

جدول (3) يوضح معدل حدوث الإصابة لكل 100,000 من السكان حسب المحافظة

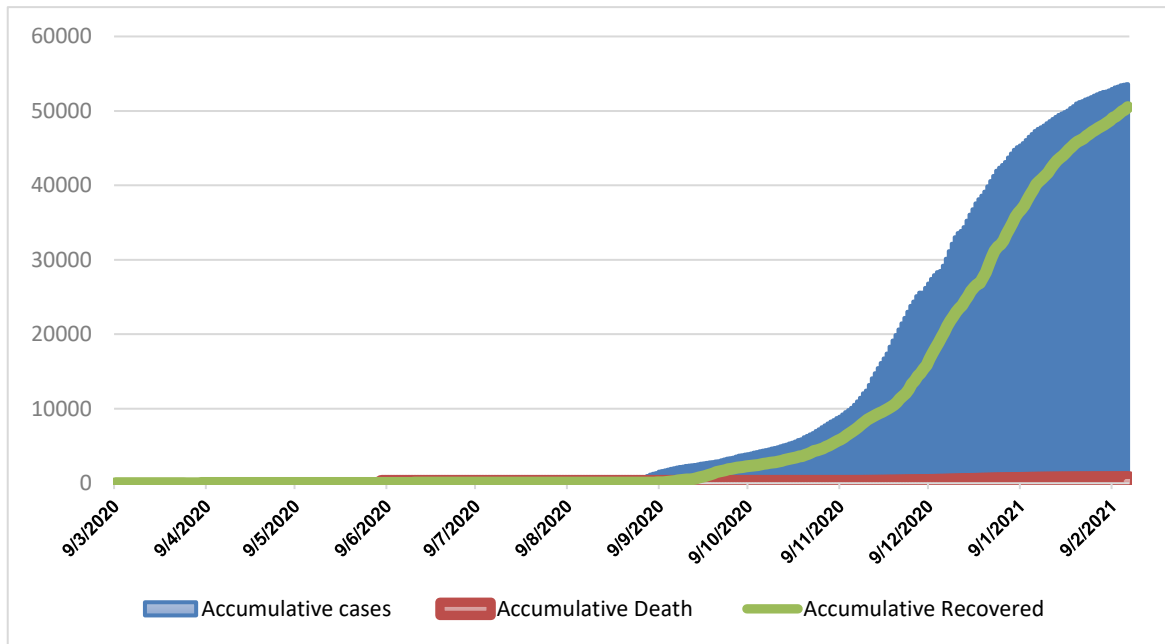
| المحافظة | عدد الإصابات | عدد السكان | معدل الحدوث لكل 100,000 |
|----------|--------------|------------|-------------------------|
| شمال غزة | 10024        | 396,851    | 2526                    |
| غزة      | 23052        | 687,318    | 3354                    |
| الوسطى   | 6720         | 290,165    | 2316                    |
| خانيونس  | 10734        | 395,593    | 2713                    |
| رفح      | 5398         | 249,043    | 2167                    |
| قطاع غزة | 55928        | 2,018,970  | 2770                    |

#### IV. التوزيع الجغرافي للحالات المكتشفة تراكميا.



رسم بياني (4) التوزيع النسبي التراكمي للمصابين جغرافيا.

#### V. أعداد الاصابات والتعافي والوفيات تراكمي



رسم بياني (5) يوضح أعداد الاصابات والتعافي والوفيات تراكمي