



الساعة ١٠:٠٠ ص
يرصد ٢٤ ساعة السابقة

آخر تحديث 2021-05-01
استهتارك سيقتل احبابك

التقرير اليومي لفيروس كوفيد ١٩

تقرير تفصيلي للحالة الوبائية الخاصة بفيروس كوفيد ١٩، ويوضح عدد الحالات المكتشفة بشكل يومي

الملخص الرقمي للحالة الوبائية

جدول (١) يوضح أعداد الحالات والتصنيف

حالات نشطة	وفاة	تعافي	حالات مؤكدة	مجموع الفحوصات	
12488	4	1560	493	1939	اليوم
	899	88083	101470	548466	تراكمي

الحالات المغلقة		
قطاع غزة	* جميع انحاء العالم	
88083 (99%)	85,313,763 (96.4%)	تعافي
899 (1%)	3,117,624 (3.6%)	وفاة
88982	88,431,387	اجمالي الحالات المغلقة
الحالات النشطة		
12488	59,117,508	العدد

عدد الجرعات التي مُنحت	تلقوا اللقاح "جرعة أولى"	تلقوا اللقاح بالكامل	نسبة السكان الذين تلقوا اللقاح بالكامل
110400	37342	27807	1.4%

* https://en.wikipedia.org/wiki/COVID-19_pandemic_by_country_and_territory

الإصابات من داخل المجتمع منذ بدء المرحلة (D)

بلغ عدد الحالات المؤكدة 101140 حالة منذ اكتشاف اول حالة من داخل المجتمع، مازال منها 12482 حالة نشطة، وقد بلغ عدد حالات التعافي 87760 حالة، في حين بلغ عدد حالات الوفاة من داخل المجتمع 898 حالات وفاة.

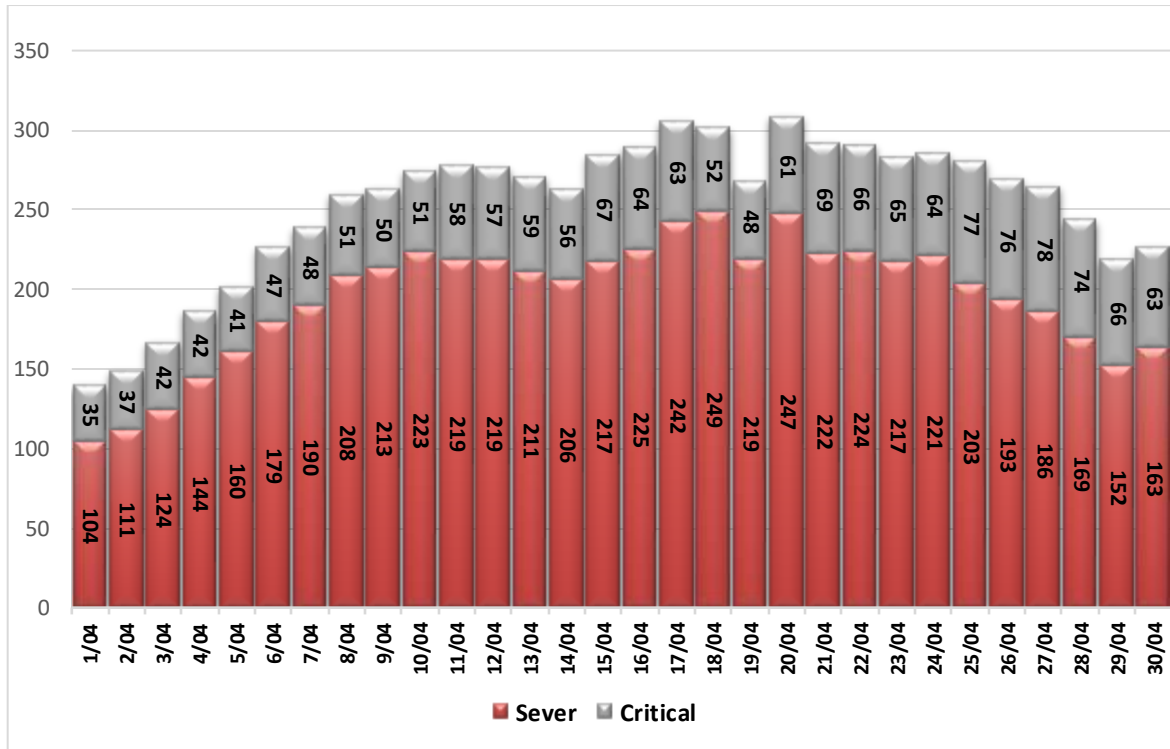
أ. التصنيف اليومي للحالات النشطة حسب درجة الخطورة

جدول (2) يوضح تصنيف الحالات حسب درجة الخطورة

المجموع	داخل المستشفيات				طفيفة	التصنيف
	أخرى*	بالغة الخطورة	خطيرة	متوسطة		
12488	9	63	163	71	12182	المجموع
100%	0.1%	0.5%	1.3%	0.6%	97.5%	النسبة

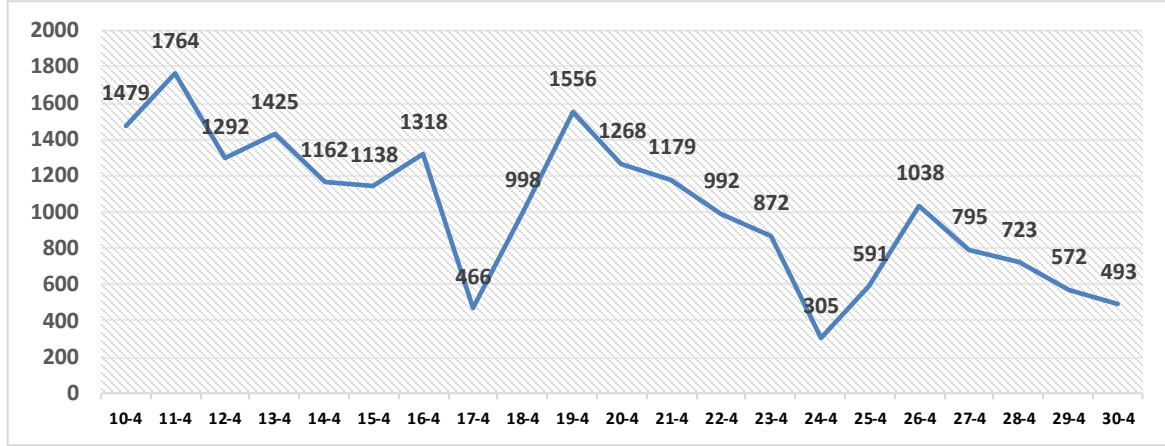
*حالات بحاجة الى رعاية طبية لأسباب غير الكورونا

ب. تصنيف الحالات حسب درجة الخطورة



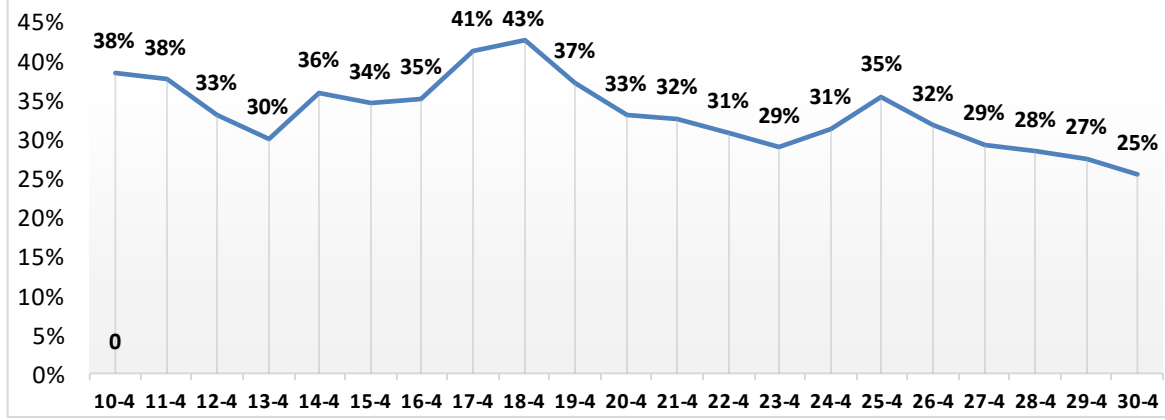
رسم بياني (1) يوضح التصنيف اليومي للحالات حسب درجة الخطورة

١. توزيع الحالات المكتشفة حسب اليوم



رسم بياني (٢) عدد الحالات الجديدة يوميا داخل المجتمع

٢. نسبة العينات الموجبة من العينات المفحوصة حسب اليوم



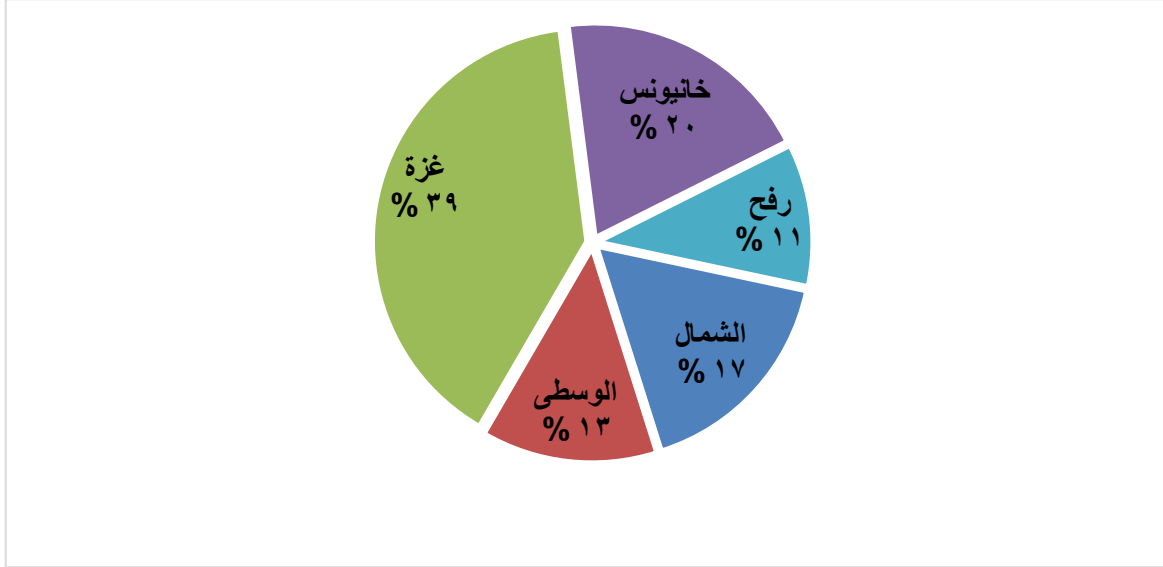
رسم بياني (٣) نسبة العينات الموجبة من العينات المفحوصة يوميا

٣. معدل حدوث الإصابات حسب المحافظة

جدول (3) يوضح معدل حدوث الإصابة لكل ١٠٠,٠٠٠ من السكان حسب المحافظة

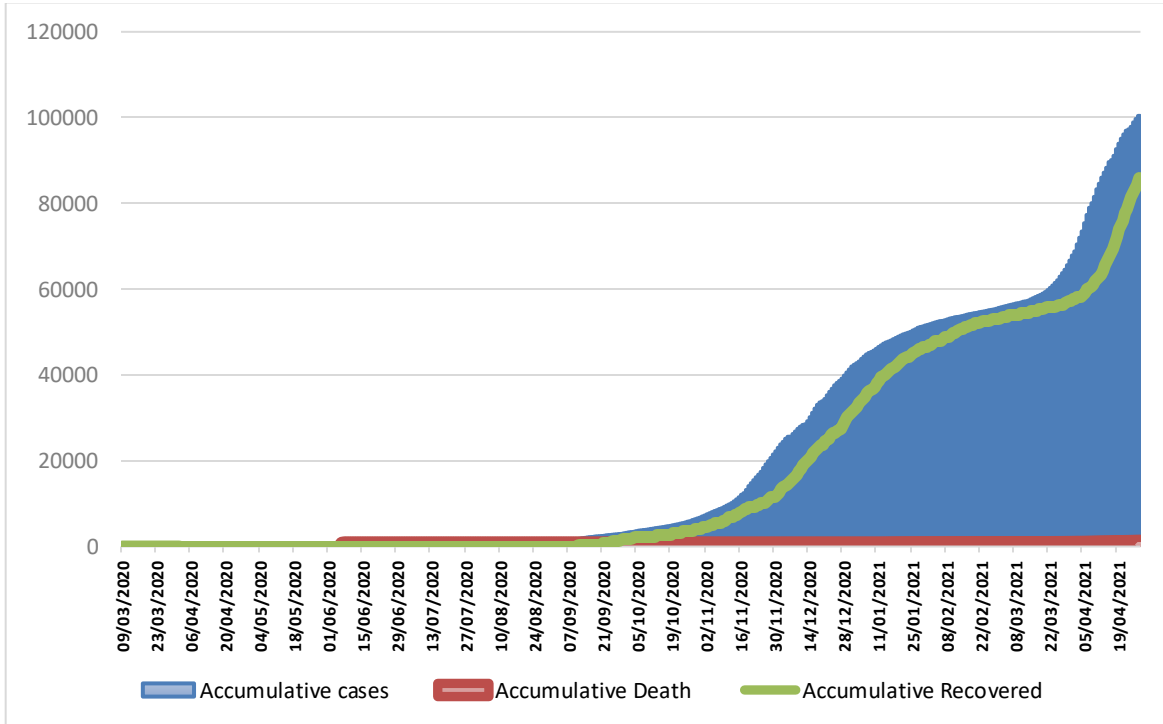
المحافظة	عدد الاصابات	عدد السكان	معدل الحدوث لكل 100,000
شمال غزة	16994	403,457	4212
غزة	40179	695,967	5773
الوسطى	13467	294,260	4577
خانيونس	19959	401,582	4970
رفح	10871	252,703	4302
قطاع غزة	101470	2,047,969	4955

IV. التوزيع الجغرافي للحالات المكتشفة تراكميا.



رسم بياني (4) التوزيع النسبي التراكمي للمصابين جغرافيا.

V. أعداد الاصابات والتعافي والوفيات تراكمي



رسم بياني (5) يوضح أعداد الاصابات والتعافي والوفيات تراكمي